

おうちのひと
やってみよう!

きけんはっけん! クイズ

ふうすいがい

もんだい



ふたつのえを みくらべて、①～⑨の

どのこが きけんか さがしてみよう。



ふうすいがい

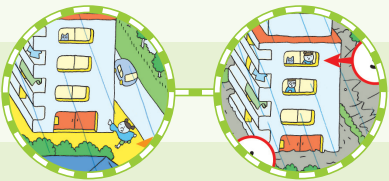
こたえ

風水害の時に大切なこと

[洪水]

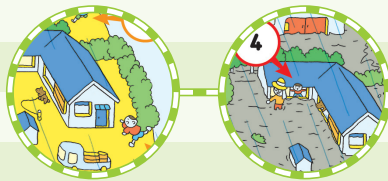
- 川には近づかない ● 早めに避難場所へ移動する
- 間に合わないときは自宅や近くの建物の上階に避難する

3



時間がない時は近くの高い建物の上階に逃げる。

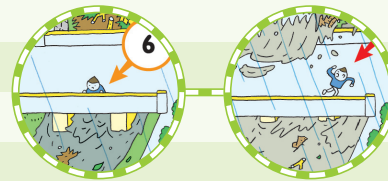
4



近くの平屋の家に避難。低い場所に避難するのは間違い。

＼きけん！／

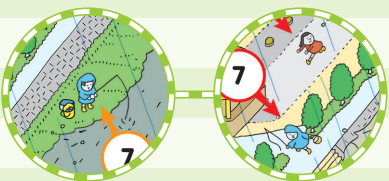
6



橋の上から川が溢れそうになるのを見ている。川には近づかない。

＼きけん！／

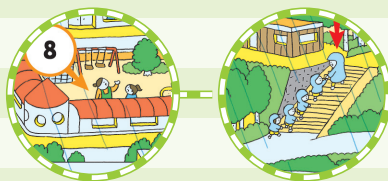
7



河原で魚を採っているが、増水しておりすぐに避難しないと危険。

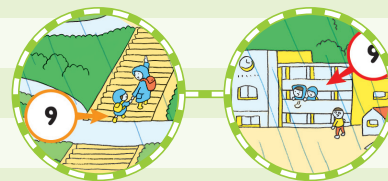
＼きけん！／

8



川沿いにある幼稚園。川が近いので早めに避難する。

9

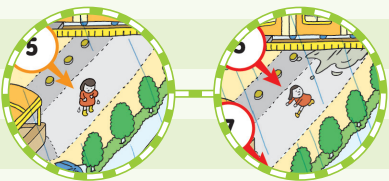


天気が荒れてきたと感じたら、余裕を持って早めに避難場所へ移動。

[内水氾濫]

- 地下道や窪地、アンダーパスには近づかない
- 用水路、マンホールにも注意

5



地下やアンダーパスは水が溜まりやすく危険。すぐに離れること。

※アンダーパス・・・線路などの下をくぐる谷のように落ち込んだ道路

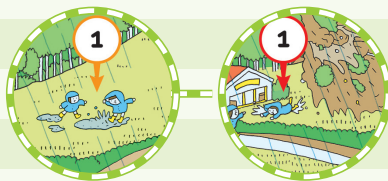
※処理しきれない雨水などが溢れ出ることがあります。

＼きけん！／

[土砂災害]

- 早めに避難場所へ移動する
- 間に合わないときは斜面と反対側の2階以上に移動

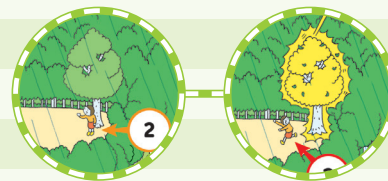
1



がけや斜面はがけ崩れや土石流が発生する可能性があるため、すぐに離れること。

＼きけん！／

2



高い木の下は雷が落ちやすく危険。木から離れ、近くの建物内に避難を。傘やベルトなど金属製のものは持たないように。

＼きけん！／

[雷]