

# 廃品回収業者との トラブルに 気をつけて！

「家庭から出る不用品を回収します」とアナウンスして回っている業者や「**無料回収**」のチラシを見て業者に引取りを依頼すると**高額な請求**をされるケースがあります。ご注意ください！

- ◆ 業者に引越しゴミの処理を依頼したところ、「トラックに積んでみないと金額は分からない」と言われた。10万円ぐらいかと思っていたが、積んでから45万円請求された。元へ戻すなら20万円と言われた。
- ◆ 家電製品や家庭用品の無料回収をするとのチラシを見て業者に依頼したが、「リサイクル料」を請求された。



## アドバイス

- 業者が無料回収をうたっていても、回収時に料金を請求されるケースがあるので、注意しましょう。
- トラブルに巻き込まれないためにも、神戸市の廃棄ルールにのっとり、不用品を処分しましょう。

不安や疑問なことがあれば、  
生活情報センターにご連絡ください。



消費生活に関するご相談は

● **神戸市生活情報センター** ☎ (078) 371-1221 (〒650-0016 神戸市中央区橋通3-4-1)

【相談時間】月～金曜日(12月29日～1月3日、祝日を除く)  
8:45～17:30(来訪相談の受付は17:00まで)

● **週末消費生活相談ダイヤル** ☎ (0120) 511-103

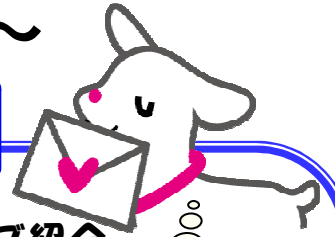
【相談時間】土・日曜日(12月29日～1月3日を除く)10:00～16:00  
(携帯電話からのご相談はお受けできませんので、ご注意ください。)

神戸市

# 消費者あんしんメール

～ 申し込んでみませんか? ～

こんな情報をあなたの携帯電話やパソコンなどにお届けします!



情報料  
無料♪

## ★神戸市内や全国で発生している悪質商法の手口と対処法のご紹介

例「スマートフォンのトラブル」「市職員を装う振り込め詐欺多発!」  
「未公開株の悪質な勧誘にご注意!」

## ★製品による事故情報

例「家庭での介護ベッドの事故が増えています」「ガラス製調理器具の破損にご注意!」

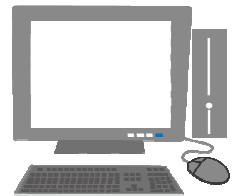
## ★消費生活に関する無料公開講座のご案内

例「マネープラン 転ばぬ先の杖」「広告を見る目を育てよう!」

## 登録はとても簡単!

### 携帯電話からの登録

- ① [kobe.anshin@req.jp](mailto:kobe.anshin@req.jp) へ空メールを送信
- ② すぐに送られてくるフォームに入力後、送信すれば完了!



←このQRコードを読み取ると、すぐに空メールを送信できます  
(機種によっては読み取れない場合があります)。

### パソコンからの登録

- ① <http://www.city.kobe.lg.jp/anshinmail/> へアクセス
- ② 登録ボタンをクリック、フォームに入力後、送信ボタンをクリックすれば完了!

※ 迷惑メールの設定をされている方は、解除してから申し込んでください。



神戸市消費者あんしんメールのお問合せ窓口

神戸市市民参画推進局消費生活課 ☎ 078-322-5184