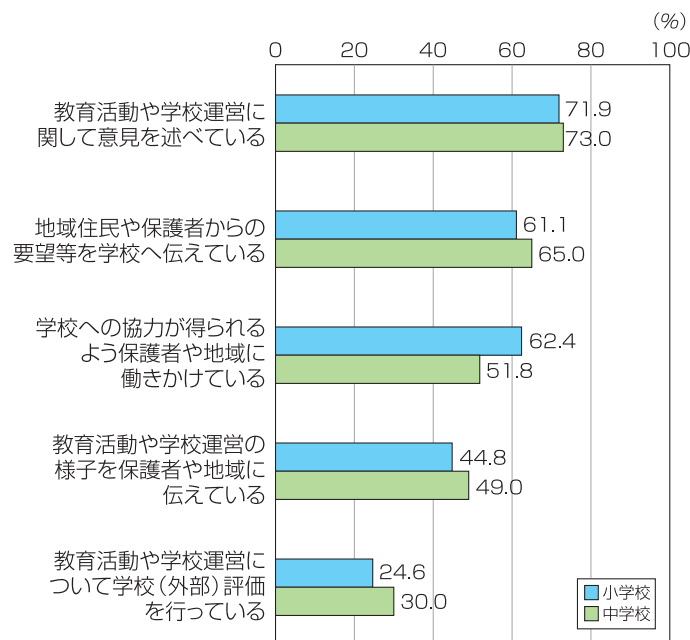


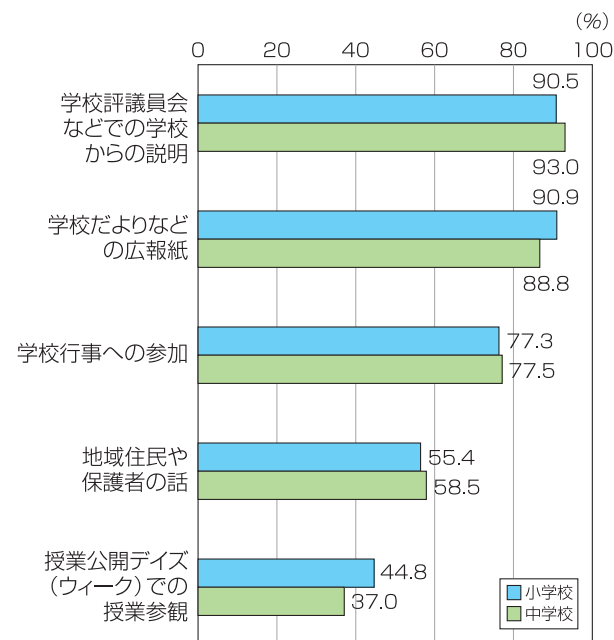
# 『学校教育に関する学校評議員アンケート調査』から（平成20年1月実施）

1,266名回答（小学校866名、中学校400名）（上位5つを掲載）

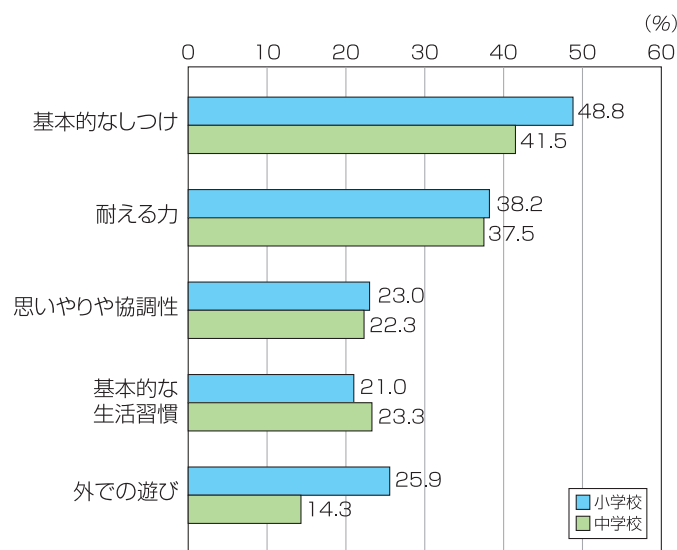
Q 学校評議員として  
どんな活動しておられますか？



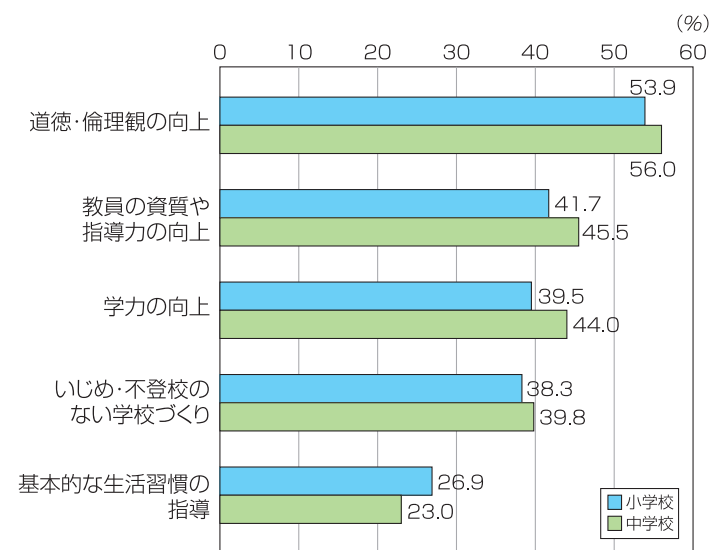
Q 学校についての情報をどのようにして  
得ておられますか。



Q 現在の子どもには  
何が不足していると思われますか？



Q 学校教育に望むことは何ですか？



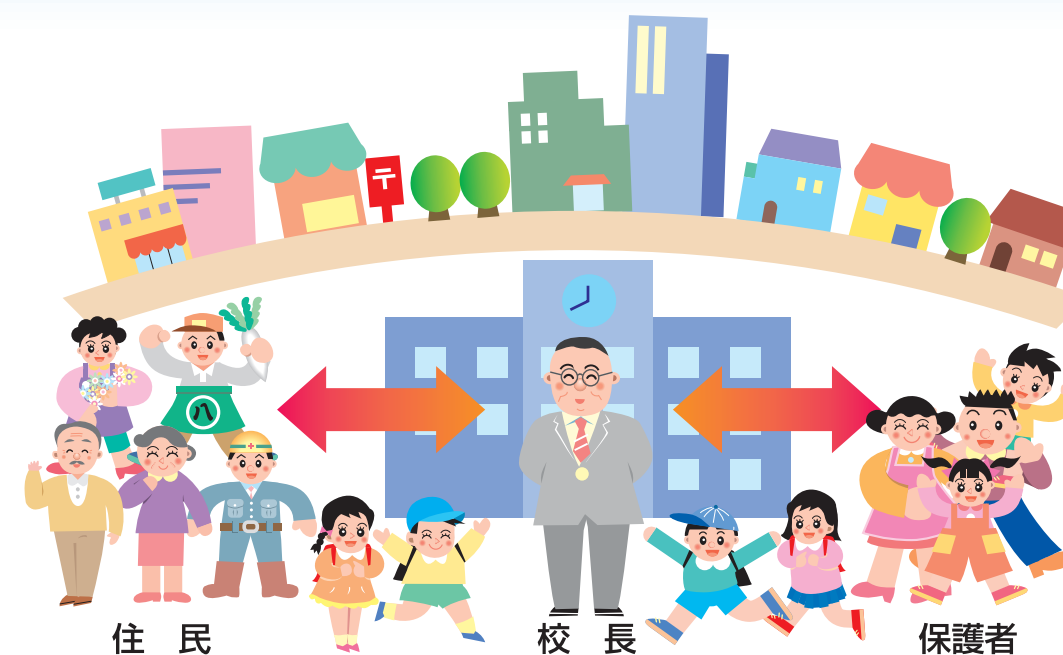
学校評議員のみなさんへ

# 地域の教育力を学校へ!

## 家庭・地域・学校の連携

神戸市では、「特色ある神戸の教育推進アクティブプラン」に基づき、家庭や地域との連携を深めながら、学校ごとに創意工夫をこらした教育活動を推進しています。

保護者や地域の方々の信頼に応え、地域に開かれた特色ある学校づくりを行っていくための大切なしくみのひとつが「学校評議員制度」です。



### 学校評議員制度

「学校評議員制度」は、地域や保護者の方々の意見を幅広く校長が聞くためのものです。

### 学校評議員の役割

- 1 教育活動その他の学校運営への意見を述べる
- 2 保護者・地域との連携協力の橋渡し役に
- 3 教育活動その他の学校運営の評価を行う

● 学校評議員は、当該学校の職員以外の方で次のいずれかに該当する方の中から、校長の推薦により、教育長が委嘱します。

- ・ 教育に関して理解と識見を有する方
- ・ 学校が地域社会の連携支援及び意見を求めるための組織の代表者又は構成員