

98-2-18	98-2-19	98-2-20
98-2-23	98-2-24	98-2-25
98-4-03	98-4-04	98-4-05

●この図面は、道路の位置・経路・区域や、境界の証明・権利を主張するものではありませんので、実際の官民境界については、別途調査が必要な場合もあります。
●地形図や地物等は参考で重ていますので現地との相違があります。
●年2回の更新のため、閲覧時の情報と現地の状況が、異なることがあります。
※以上のことを留意し、参考資料として扱ってください。
本データの利用によって発生した直接又は間接の損失、損害等について、神戸市は一切の責任を負いません。

道路台帳平面図

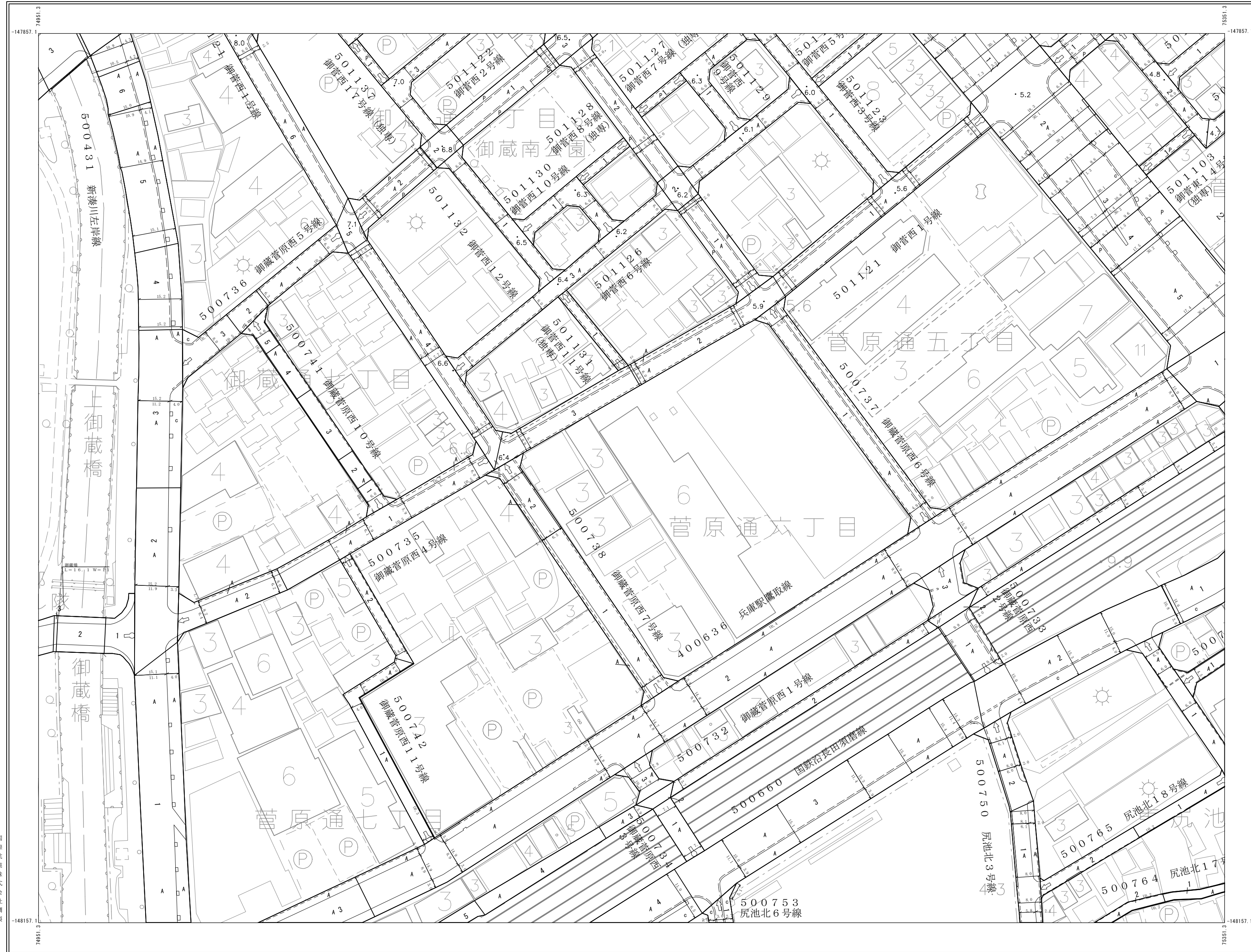
●この図面は、道路の位置・経路・区域や、境界の証明・権利を主張するものではありませんので、実際の官民境界については、別途調査が必要な場合もあります。
●地形図や地物等は参考で重ていますので現地との相違があります。
●年2回の更新のため、閲覧時の情報と現地の状況が、異なることがあります。
※以上のことを留意し、参考資料として扱ってください。
本データの利用によって発生した直接又は間接の損失、損害等について、神戸市は一切の責任を負いません。

98-2-18	98-2-19	98-2-20
98-2-23	98-2-24	98-2-25
98-4-03	98-4-04	98-4-05

H25年度更新
(H25年10月31日現在)

98-2-24

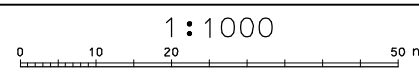
98-2-24



98-2-24

98-2-18	98-2-19	98-2-20
98-2-23	98-2-24	98-2-25
98-4-03	98-4-04	98-4-05

●この図面は、道路の位置・経路・区域や、境界の証明・権利を主張するものではありませんので、実際の官民境界については、別途調査が必要な場合もあります。
●地形図や地物等は参考で重ていますので現地との相違があります。
●年2回の更新のため、閲覧時の情報と現地の状況が、異なることがあります。
※以上のことを留意し、参考資料として扱ってください。
本データの利用によって発生した直接又は間接の損失、損害等について、神戸市は一切の責任を負いません。



●この図面は、道路の位置・経路・区域や、境界の証明・権利を主張するものではありませんので、実際の官民境界については、別途調査が必要な場合もあります。
●地形図や地物等は参考で重ていますので現地との相違があります。
●年2回の更新のため、閲覧時の情報と現地の状況が、異なることがあります。
※以上のことを留意し、参考資料として扱ってください。
本データの利用によって発生した直接又は間接の損失、損害等について、神戸市は一切の責任を負いません。

98-2-18	98-2-19	98-2-20
98-2-23	98-2-24	98-2-25
98-4-03	98-4-04	98-4-05

この調査成果は、国土情報院の助言をうけて得たものである
(助産番号) 平25第公 第155号

98-2-24

神戸市建設局