

67-1-20	67-2-16	67-2-17
67-1-25	67-2-21	67-2-22
67-3-05	67-4-01	67-4-02

●この図面は、道路の位置・経路・区域や、境界の証明・権利を主張するものではありませんので、実際の官民境界については、別途調査が必要な場合があります。
●地形図や地物等は参考で重なるので現地との相違があります。
●年2回の更新のため、閲覧時の情報と現地の状況が、異なることがあります。
※以上のことを留意し、参考資料として扱ってください。
本データの利用によって発生した直接又は間接の損失、損害等について、神戸市は一切の責任を負いません。

道路台帳平面図

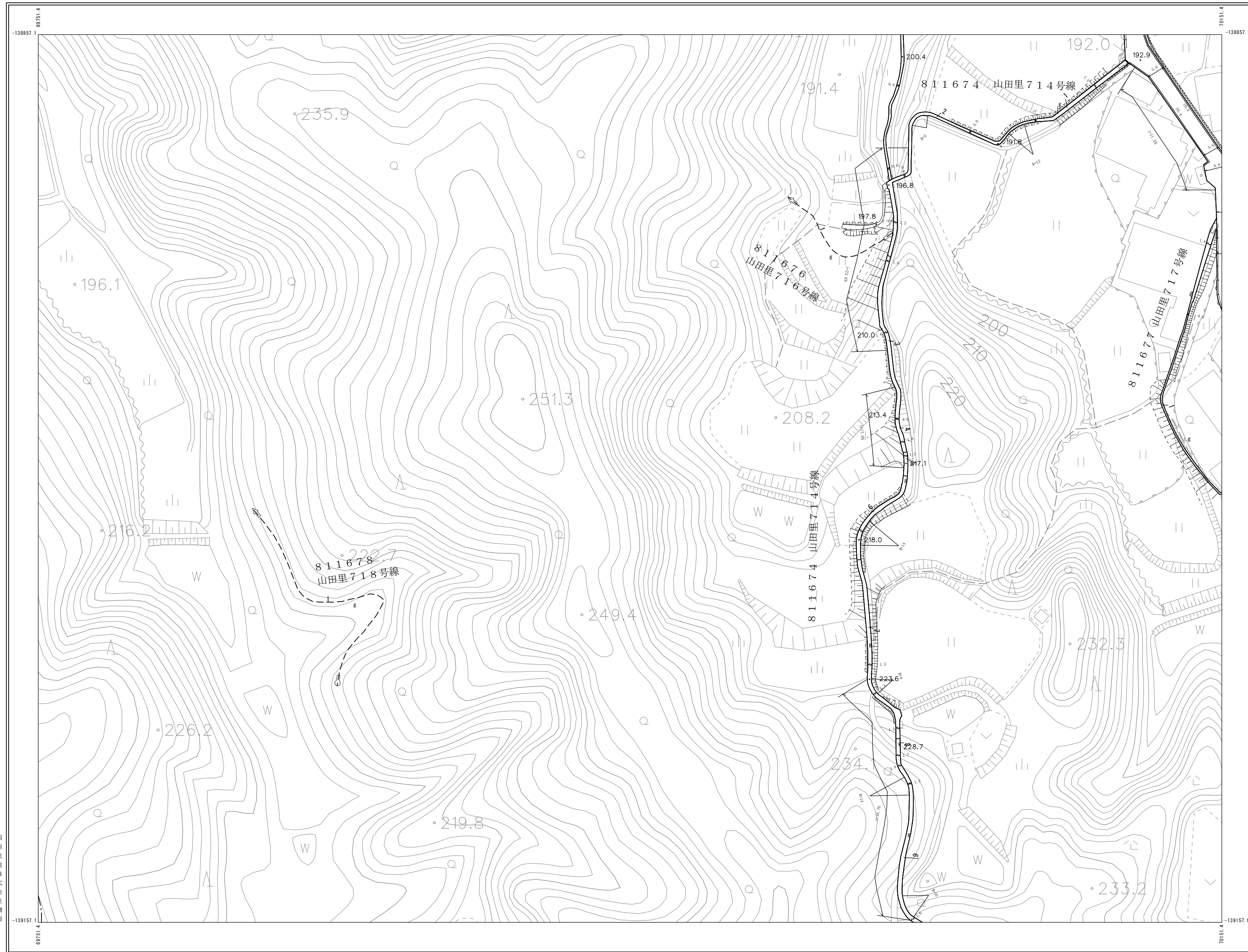
●この図面は、道路の位置・経路・区域や、境界の証明・権利を主張するものではありませんので、実際の官民境界については、別途調査が必要な場合があります。
●地形図や地物等は参考で重なるので現地との相違があります。
●年2回の更新のため、閲覧時の情報と現地の状況が、異なることがあります。
※以上のことを留意し、参考資料として扱ってください。
本データの利用によって発生した直接又は間接の損失、損害等について、神戸市は一切の責任を負いません。

67-1-20	67-2-16	67-2-17
67-1-25	67-2-21	67-2-22
67-3-05	67-4-01	67-4-02

H22年度更新
(H22年10月31日現在)

67-2-21

67-2-21



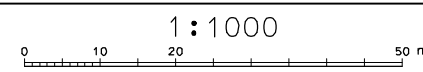
国際航業株式会社調製

神戸市建設局

67-2-21

67-1-20	67-2-16	67-2-17
67-1-25	67-2-21	67-2-22
67-3-05	67-4-01	67-4-02

●この図面は、道路の位置・経路・区域や、境界の証明・権利を主張するものではありませんので、実際の官民境界については、別途調査が必要な場合があります。
●地形図や地物等は参考で重なるので現地との相違があります。
●年2回の更新のため、閲覧時の情報と現地の状況が、異なることがあります。
※以上のことを留意し、参考資料として扱ってください。
本データの利用によって発生した直接又は間接の損失、損害等について、神戸市は一切の責任を負いません。



●この図面は、道路の位置・経路・区域や、境界の証明・権利を主張するものではありませんので、実際の官民境界については、別途調査が必要な場合があります。
●地形図や地物等は参考で重なるので現地との相違があります。
●年2回の更新のため、閲覧時の情報と現地の状況が、異なることがあります。
※以上のことを留意し、参考資料として扱ってください。
本データの利用によって発生した直接又は間接の損失、損害等について、神戸市は一切の責任を負いません。

67-1-20	67-2-16	67-2-17
67-1-25	67-2-21	67-2-22
67-3-05	67-4-01	67-4-02

67-2-21

この測量成果は、国土地理院長の勘定をうけて得たものである
(勘定番号) 平22定公 第42号