

| | | |
|---------|---------|---------|
| 19-1-12 | 19-1-13 | 19-1-14 |
| 19-1-17 | 19-1-18 | 19-1-19 |
| 19-1-22 | 19-1-23 | 19-1-24 |

●この図面は、道路の位置・経路・区域や、境界の証明・権利を主張するものではありませんので、実際の官民境界については、別途調査が必要な場合があります。

●地形図や地物等は参考で重ねていますので現地との相違があります。

●年2回の更新のため、閲覧時の情報と現地の状況が、異なることがあります。

※以上のことを留意し、参考資料として扱ってください。

本データの利用によって発生した直接又は間接の損失、損害等について、神戸市は一切の責任を負いません。

道路台帳平面図

●この図面は、道路の位置・経路・区域や、境界の証明・権利を主張するものではありませんので、実際の官民境界については、別途調査が必要な場合があります。

●地形図や地物等は参考で重ねていますので現地との相違があります。

●年2回の更新のため、閲覧時の情報と現地の状況が、異なることがあります。

※以上のことを留意し、参考資料として扱ってください。

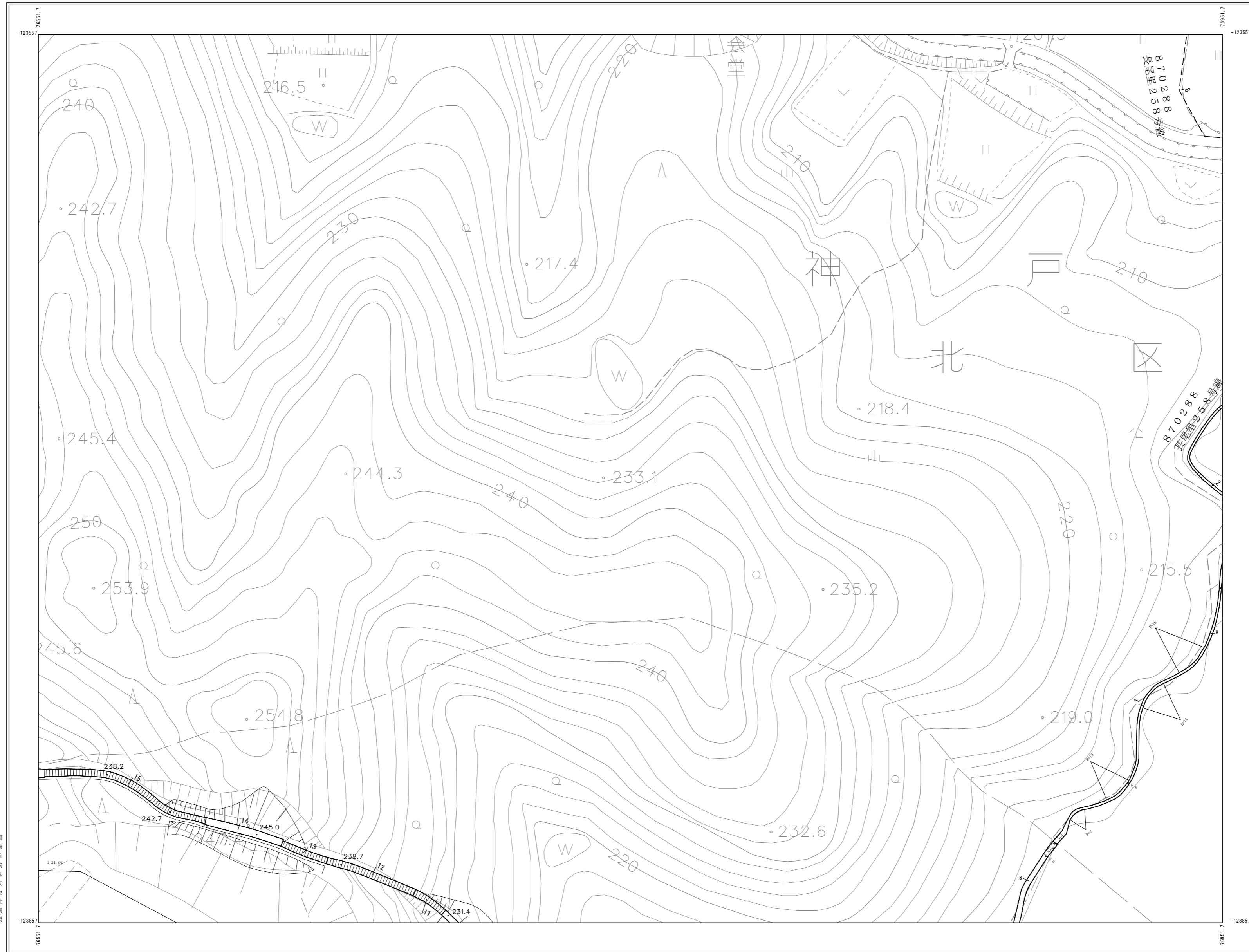
本データの利用によって発生した直接又は間接の損失、損害等について、神戸市は一切の責任を負いません。

| | | |
|---------|---------|---------|
| 19-1-12 | 19-1-13 | 19-1-14 |
| 19-1-17 | 19-1-18 | 19-1-19 |
| 19-1-22 | 19-1-23 | 19-1-24 |

R5年度更新
(令和5年4月30日現在)

19-1-18

19-1-18



国際航業株式会社調製

神戸市建設局

19-1-18

| | | |
|---------|---------|---------|
| 19-1-12 | 19-1-13 | 19-1-14 |
| 19-1-17 | 19-1-18 | 19-1-19 |
| 19-1-22 | 19-1-23 | 19-1-24 |

●この図面は、道路の位置・経路・区域や、境界の証明・権利を主張するものではありませんので、実際の官民境界については、別途調査が必要な場合があります。

●地形図や地物等は参考で重ねていますので現地との相違があります。

●年2回の更新のため、閲覧時の情報と現地の状況が、異なることがあります。

※以上のことを留意し、参考資料として扱ってください。

本データの利用によって発生した直接又は間接の損失、損害等について、神戸市は一切の責任を負いません。

1:1000
0 10 20 50 m

●この図面は、道路の位置・経路・区域や、境界の証明・権利を主張するものではありませんので、実際の官民境界については、別途調査が必要な場合があります。

●地形図や地物等は参考で重ねていますので現地との相違があります。

●年2回の更新のため、閲覧時の情報と現地の状況が、異なることがあります。

※以上のことを留意し、参考資料として扱ってください。

本データの利用によって発生した直接又は間接の損失、損害等について、神戸市は一切の責任を負いません。

| | | |
|---------|---------|---------|
| 19-1-12 | 19-1-13 | 19-1-14 |
| 19-1-17 | 19-1-18 | 19-1-19 |
| 19-1-22 | 19-1-23 | 19-1-24 |

この測量成果は、国土院院長の取旨をうけて得たものである
(測番号) 令5測公 第117号

19-1-18