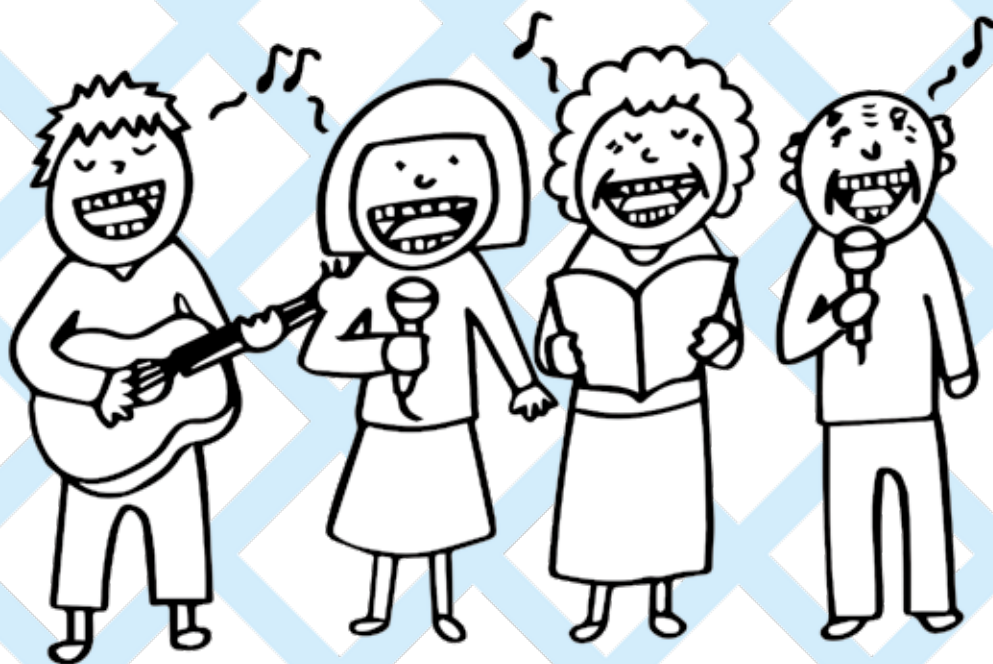


# 第5章

## 計画の指標



## 第5章 計画の指標

### 神戸市の現状および国の目標値について

すべてのライフステージにおける指標		神戸市		国			
		年齢	現状値	年齢	現状値	H34目標値	
過去1年間に歯科健診を受診した者の割合		18歳以上	63.0%	20歳以上	47.8%(H24)	65%	
フッ化物洗口を実施する施設数		—	282施設 14,436人	—	12,103施設 1,272,577人	—	
咀嚼良好者(一口30回以上よくかむ)の増加		18歳以上	25.9%	—	—	—	
たばこと歯周病の関係について知っている人の割合		—	46.8%	—	—	—	
ライフステージごとの指標		神戸市		国			
		年齢	現状値	年齢	現状値	H34目標値	
妊娠期	妊婦歯科健康診査の受診率	妊婦	34.1%	—	—	—	
	進行した歯周炎を有する人の割合を減らす	妊婦	38.7%	—	—	—	
乳幼児期	むし歯のない者の割合の増加	3歳児	86.5%	3歳児	83%(H27)	90%	
	不正咬合等が認められる者の割合の減少	3歳児	23.5%	3歳児	12.3%(H27)	10%	
学齢期	むし歯のない者の割合の増加	6歳児	60.6%	—	—	—	
		12歳児	70.0%	12歳児	64.5%	65%	
	1人平均むし歯数	12歳児	0.62本	—	—	—	
	歯肉に炎症所見を有する者の割合の減少	中3	17.5%	中学生 高校生	25.5%	20%	
高3		28.9%					
若年期	歯肉に炎症所見を有する者の割合の減少	18歳～20歳代	26.3%	20歳代	27.1%(H26)	25%	
壮年期	進行した歯周炎を有する人の割合を減らす	40歳	40.3%	40歳代	44.9% (40～44歳) 44.6% (45～49歳)	25%	
		50歳	46.3%	60歳代	57.9% (60～64歳) 60.5% (65～69歳)	45%	
		40歳	41.6%	40歳	35.1%	10%	
	未処置を有する者の割合の減少	50歳	37.9%	60歳	34.4%	10%	
		喪失歯のない者の割合の増加	40歳	81.1%	40歳	79.5% (35～39歳) 68.9% (40～44歳)	75%
24歯以上の自分の歯を有する者の割合の増加	60歳代	62.5%	60歳	65.8%(H23)	70%		
高齢期	咀嚼良好者の増加		65歳～69歳	77.3% 54.9%	60歳代	72.6%(H27)	80%
			75歳～79歳	51.9%	80歳	51.2%	50%
	20歯以上の自分の歯を有する者の割合の増加	元気な高齢者	80歳～84歳	44.0%			
	在宅高齢者	75歳～79歳	37.3%				
	80歳～84歳	29.5%					
定期的に歯科健診、歯科医療を受けることが困難な者における指標		神戸市		国			
		現状値		策定時	現状値	H34目標値	
障害者	障害者入所施設での定期的な歯科健診実施率の増加	69.2%	66.9%	62.9%	90%		
要介護高齢者	高齢者入所施設での定期的な歯科健診実施率の増加	33.3%	19.2%	19.0%	50%		