

神戸市感染症発生動向調査週報

平成27年12月2日 作成

神戸市感染症情報センター

報告定点数 48 ケ所

第48週 2015年 11月 23日 ~

2015年 11月 29日

設置定点数 48 ケ所

インフルエンザ

疾病名称	東灘	灘	中央	兵庫	北	長田	須磨	垂水	西	計	~5ヶ月	~11ヶ月	1歳	2歳	3歳	4歳	5歳	6歳	7歳	8歳	9歳	~14歳	~19歳	~29歳	~39歳	~49歳	~59歳	~69歳	~79歳	80歳~
インフルエンザ	1	1							3	5			1							1			3							

報告定点数 31 ケ所

設置定点数 31 ケ所

小児科

疾病名称	東灘	灘	中央	兵庫	北	長田	須磨	垂水	西	計	~6ヶ月	~12ヶ月	1歳	2歳	3歳	4歳	5歳	6歳	7歳	8歳	9歳	~14歳	~19歳	20歳~	
RSウイルス感染症	3	2	1	1	7		21	8	26	69	3	11	21	22	10	1	1								
咽頭結膜熱			1					4	1	6			2	1		2								1	
A群溶血性レンサ球菌咽頭炎	4	1	2		9		3	13	10	42			1		2	8	4	2	9	3	5	6	1	1	
感染性胃腸炎	28	10	15	16	19	12	40	98	29	267	2	15	65	42	24	20	22	12	8	9	10	12	5	21	
水痘	5	4	1			1	4		2	17	1	1			1	3	7		2	1	1				
手足口病			2							2			1		1										
伝染性紅斑	1	2			8	2	3			16			1	2	1	3	3	2	3					1	
突発性発疹	1		2		1		5	2		11		4	6	1											
百日咳																									
ヘルパンギーナ			1							1						1									
流行性耳下腺炎			1		5			3	2	11			1	1			3		3	1	2				

RSウイルス感染症の届出が急増しています。例年12月が流行のピークとなっています。全国的にも増加しており、平成15年以降最多の報告があがってきています。感染は、せきやくしゃみなどによる飛沫感染とウイルスが付いた手指や物品などを介した接触感染が主な感染経路になっています。感染予防はマスク着用とせっけん流水による手洗いです。寒くなり手洗いの時間が短くなりがちですが、流水で15秒以上洗い流さないと効果がありません。冬は意識して手洗いしましょう！
また、軽いかぜ症状でも、乳幼児や肺や心臓などに基礎疾患がある方は重症化しやすいため、早期に受診しましょう。

報告定点数 10 ケ所

設置定点数 10 ケ所

眼科

疾病名称	東灘	灘	中央	兵庫	北	長田	須磨	垂水	西	計	~6ヶ月	~12ヶ月	1歳	2歳	3歳	4歳	5歳	6歳	7歳	8歳	9歳	~14歳	~19歳	~29歳	~39歳	~49歳	~59歳	~69歳	70歳~
急性出血性結膜炎									1	1																	1		
流行性角結膜炎					1	1				2									1								1		

(定点機関から報告されたその他の感染症情報)

東灘区○マイコプラズマ感染症2例:10代男女(6101)
中央区○ウイルス性腸炎(ノロウイルス)1例:年齢不詳・女(6301)
北 区○アデノウイルス感染症1例:5~9歳男(6505)
西 区○マイコプラズマ感染症3例:年齢・性別不詳(6903)

【結核に関する情報】 今週の結核届出患者数は21人(うち潜在性結核感染症4人)です。

【市内の感染症の状況】

注意報および警報水準の感染症はありません。

【感染症発生動向調査事業実施要綱】

<http://www.city.kobe.lg.jp/life/health/infection/trend/img/youkou110729.pdf>

※病原体サーベイランスとは、流行する感染症の病原体を詳しく調べて、その特徴や流行状況を監視するシステムです。解析結果は、「神戸市環境保健研究所における病原体分離・検出状況」をご覧ください。

【お知らせ】 バックナンバーは神戸市のホームページからご覧いただけます。

[神戸市 発生動向 \[検索\]](#)

または、神戸市ホームページ上段のバナーを以下のとおりたどってください。

(トップページ > くらし・手続き > 健康・医療 > 感染症・予防接種 > 感染症発生動向)

神戸市感染症発生動向調査週報

神戸市感染症情報センター 2015年12月2日 作成

全数把握対象感染症発生状況 (五類感染症 カルバペネム耐性腸内細菌科細菌感染症)

性別	年齢	発病年月日	初診年月日	診断年月日	病型	診断方法 (検査法)	症状	推定感染原因	備考
女	80代	2015年11月16日	2015年11月16日	2015年11月17日	/	尿培養法 薬剤耐性確認	尿路感染症	慢性尿路感染症 に対する抗生剤 投与	

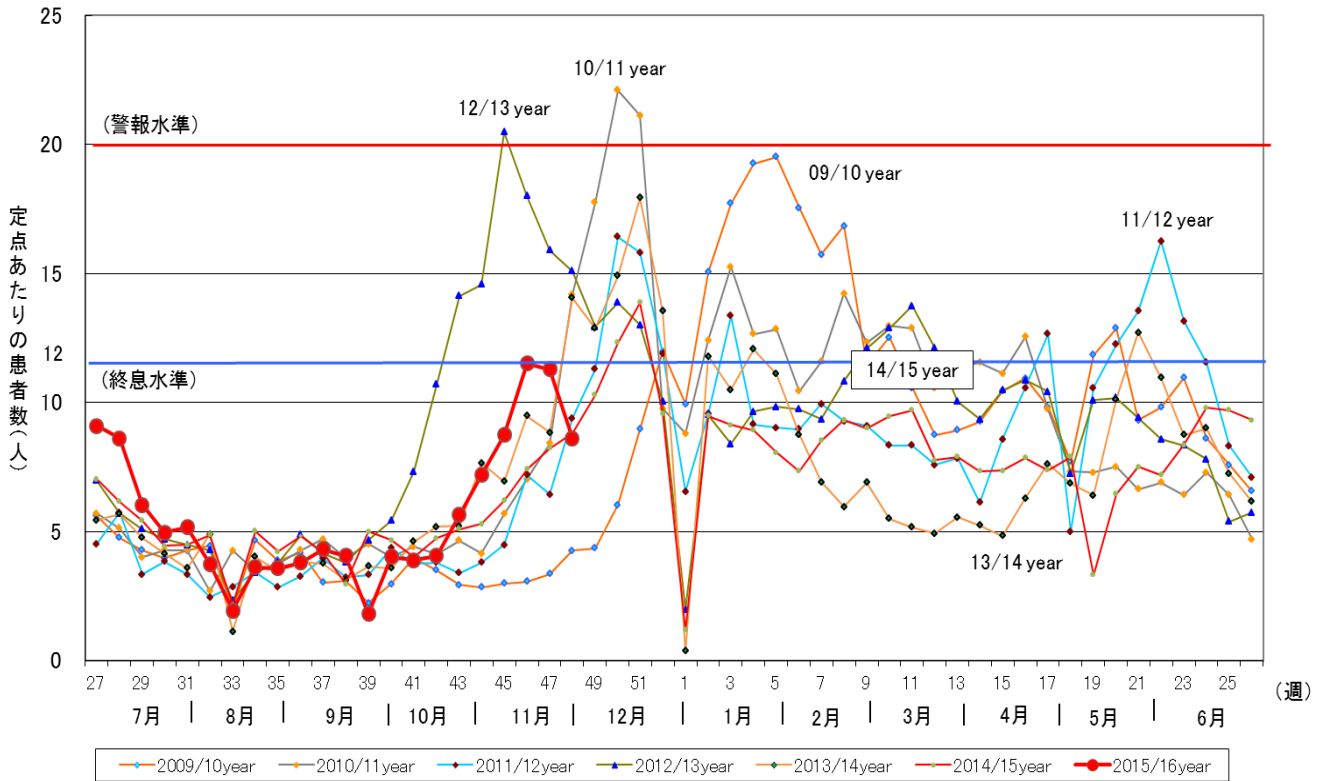
全数把握対象感染症発生状況 (五類感染症 梅毒)

性別	年齢	発病年月日	初診年月日	診断年月日	病型	診断方法 (検査法)	症状	推定感染原因	備考
女	30代	/	2015年11月17日	2015年12月1日	/	自動化法 TPHA法、FTA-ABS法	/	異性間性的接触	
男	60代	2015年11月頃	2015年11月30日	2015年12月2日	早期顕症 梅毒Ⅰ期	RPRカードテスト TPHA法	初期硬結	異性間性的接触	
男	50代	2015年11月頃	2015年11月28日	2015年11月30日	早期顕症 梅毒Ⅰ期	RPRカードテスト TPHA法	硬性下疳 鼠径部リンパ節 腫脹 (無痛性)	不明	

神戸市環境保健研究所における病原体分離・検出状況

病原体	検体	区	状況
今週の報告はありません。			

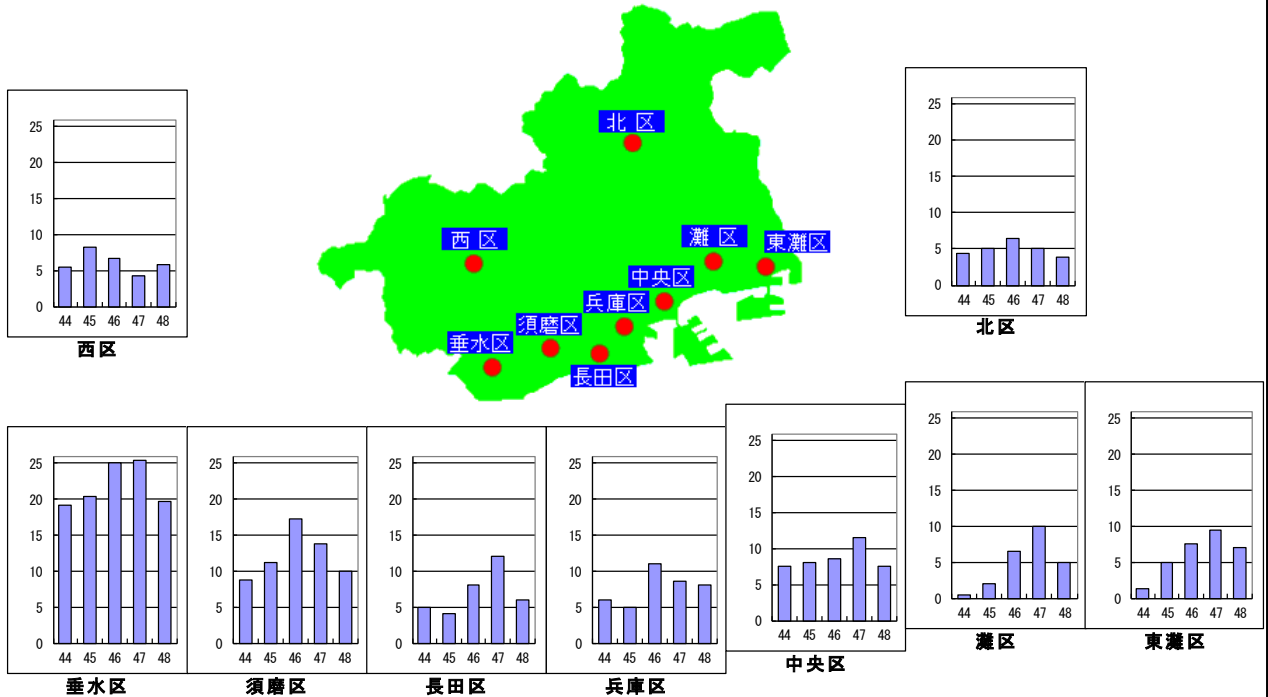
定点あたりの感染性胃腸炎患者報告数



疾病別・地区別・定点あたり患者数マップ

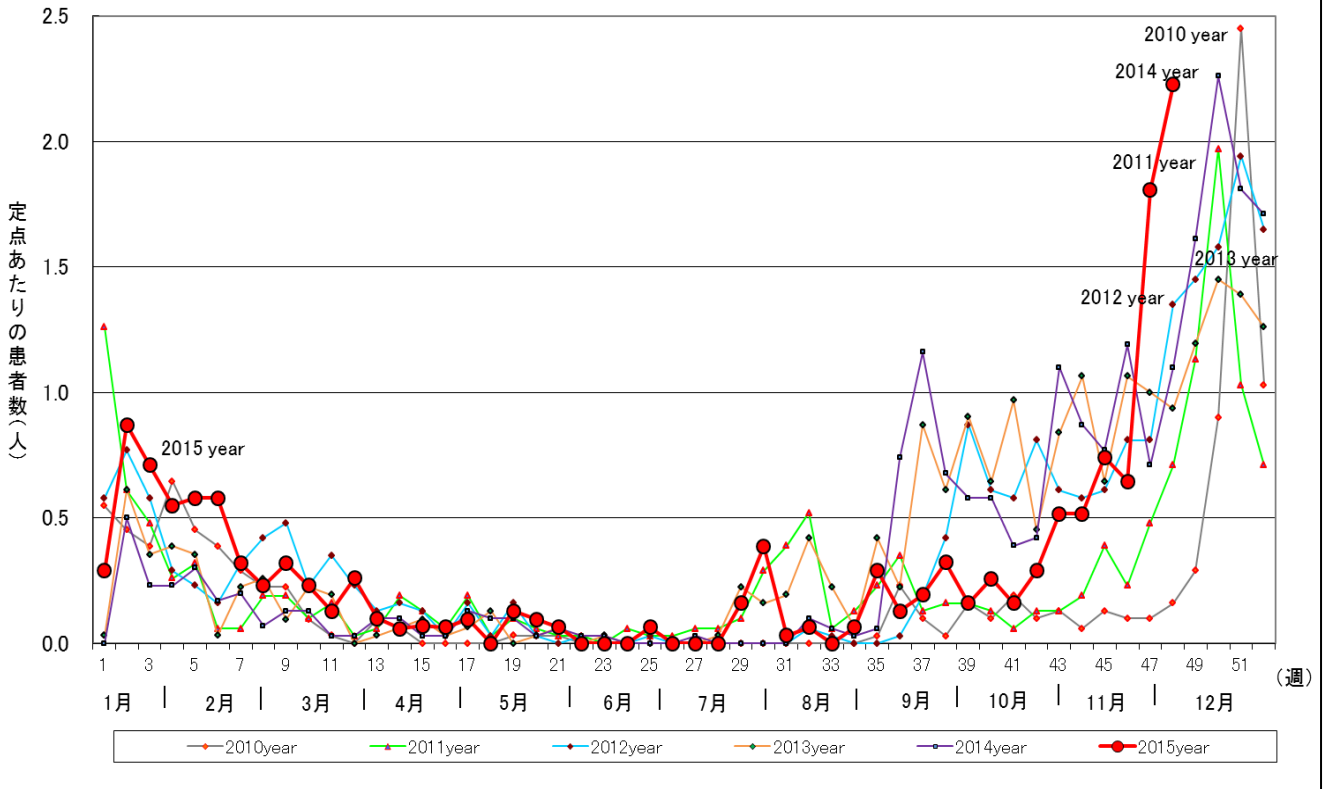
第 44 週 平成27年10月26日 ~ 第 48 週 平成27年11月29日

感染性胃腸炎



※ このマップは、各区の定点報告医療機関の報告数を平均しグラフ化したものです。ただし、区により報告医療機関数は異なるので区内の継時的な傾向を把握することはできますが、区間の違いを正確に把握できるものではありません。

定点あたりのRSウイルス感染症報告数

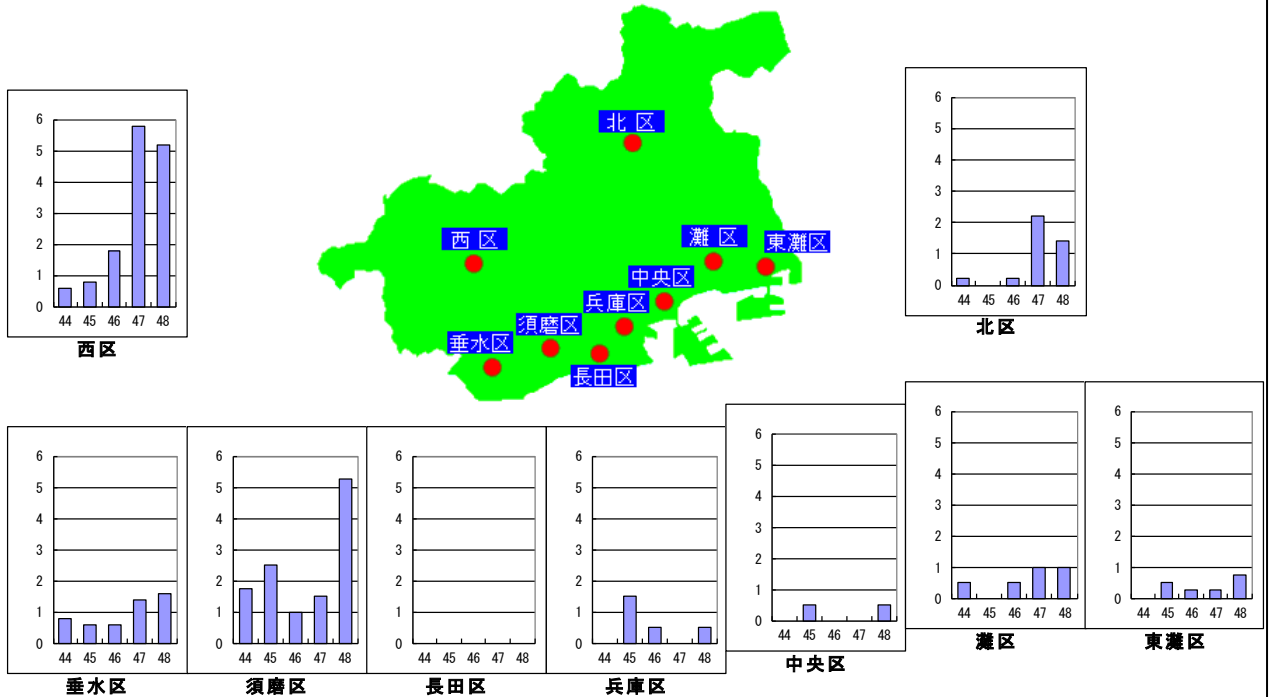


疾病別・地区別・定点あたり患者数マップ

第 44 週 平成27年10月26日

~ 第 48 週 平成27年11月29日

RSウイルス感染症



※ このマップは、各区の定点報告医療機関の報告数を平均しグラフ化したものです。ただし、区により報告医療機関数は異なるので区内の継時的な傾向を把握することはできますが、区間の違いを正確に把握できるものではありません。