

神戸市感染症発生動向調査週報

神戸市感染症情報センター 2015年11月11日 作成

全数把握対象感染症発生状況 (四類感染症 レジオネラ症)

性別	年齢	発病年月日	初診年月日	診断年月日	病型	診断方法 (検査法)	症状	推定感染原因	備考
男	80代	2015年11月5日	2015年11月5日	2015年11月6日	肺炎型	尿中の病原体抗原の検出 (IC法)	発熱、呼吸困難、肺炎、多臓器不全	不明	

全数把握対象感染症発生状況 (五類感染症 アメーバ赤痢)

性別	年齢	発病年月日	初診年月日	診断年月日	病型	診断方法 (検査法)	症状	推定感染原因	備考
男	50代	不明	2015年10月28日	2015年11月2日	/	便からの病原体の検出、血清抗体の検出	下痢、粘血便	不明	

全数把握対象感染症発生状況 (五類感染症 カルバペネム耐性腸内細菌科細菌感染症)

性別	年齢	発病年月日	初診年月日	診断年月日	病型	診断方法 (検査法)	症状	推定感染原因	備考
男	80代	2015年11月3日	2015年11月3日	2015年11月6日	/	血液・喀痰・尿からの培養・薬剤耐性の確認	尿路感染症、肺炎、菌血症	その他	
男	80代	不詳	2015年11月3日	2015年11月9日	/	喀痰からの培養・薬剤耐性の確認	肺炎	以前からの保菌	

全数把握対象感染症発生状況 (五類感染症 侵襲性インフルエンザ菌感染症)

性別	年齢	発病年月日	初診年月日	診断年月日	病型	診断方法 (検査法)	症状	推定感染原因	備考
女	0-4歳	2015年11月2日	2015年11月2日	2015年11月4日	/	血液培養法	発熱、菌血症	接触感染	

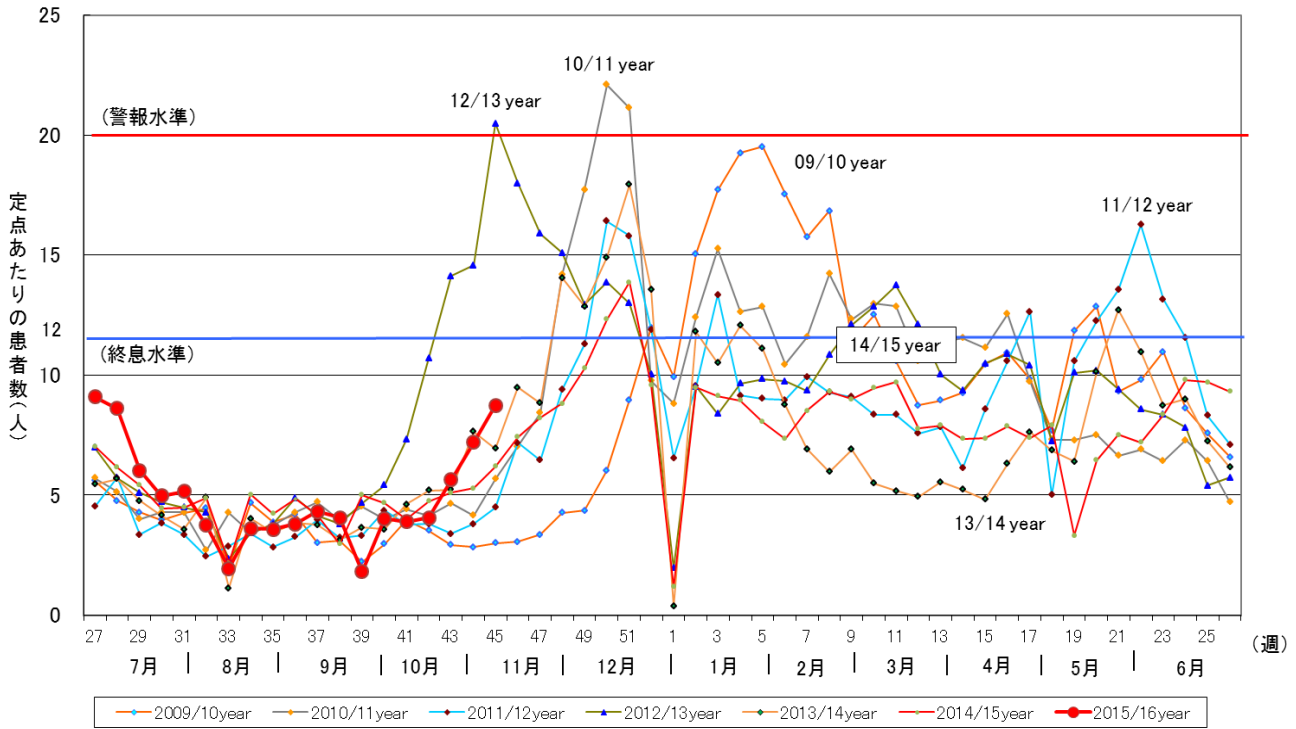
全数把握対象感染症発生状況 (五類感染症 梅毒)

性別	年齢	発病年月日	初診年月日	診断年月日	病型	診断方法 (検査法)	症状	推定感染原因	備考
女	80代	/	2015年10月1日	2015年10月29日	無症候性キャリア	RPRカードテスト TPHA法	/	不明	
女	20代	不詳	2015年11月2日	2015年11月5日	早期顕症梅毒 I 期	自動化法 TPHA法・FTA-ABS法	梅毒性バラ疹	異性間性的接触	

神戸市環境保健研究所における病原体分離・検出状況

病原体	検体	区	状況
今週の報告はありません。			

定点あたりの感染性胃腸炎患者報告数



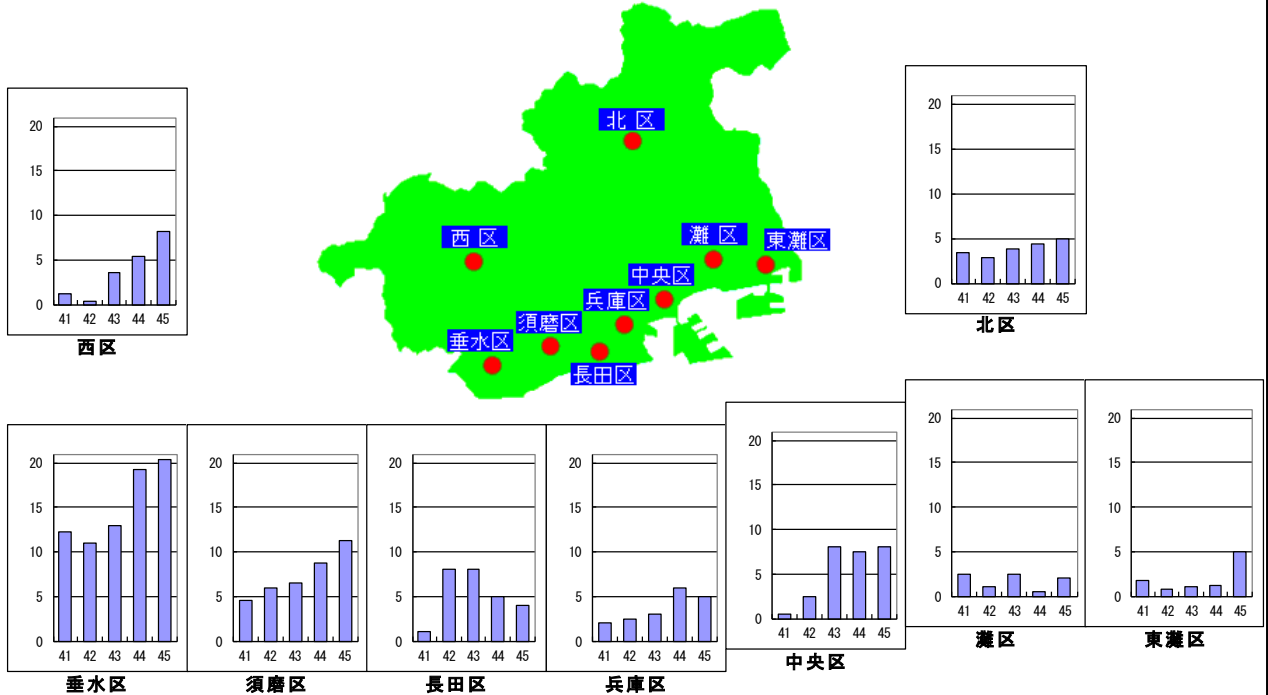
疾病別・地区別・定点あたり患者数マップ

第 41 週 平成27年10月5日

~

第 45 週 平成27年11月8日

感染性胃腸炎



※ このマップは、各区の定点報告医療機関の報告数を平均しグラフ化したものです。ただし、区により報告医療機関数は異なるので区内の継時的な傾向を把握することはできますが、区間の違いを正確に把握できるものではありません。