

神戸市感染症発生動向調査週報

2015年1月28日 作成

神戸市感染症情報センター

報告定点数 48 ケ所

第 4週 2015年1月19日 ~

2015年1月25日

設置定点数 48 ケ所

インフルエンザ

| 疾病名称 | 東灘 | 灘 | 中央 | 兵庫 | 北 | 長田 | 須磨 | 垂水 | 西 | 計 | ～6ヶ月 | ～12ヶ月 | 1歳 | 2歳 | 3歳 | 4歳 | 5歳 | 6歳 | 7歳 | 8歳 | 9歳 | ～14歳 | ～19歳 | ～29歳 | ～39歳 | ～49歳 | ～59歳 | ～69歳 | ～79歳 | 80歳～ |
|---------|-----|----|----|----|-----|----|-----|-----|-----|-------|------|-------|----|----|----|-----|-----|-----|-----|-----|----|------|------|------|------|------|------|------|------|------|
| インフルエンザ | 208 | 93 | 76 | 55 | 199 | 87 | 158 | 441 | 325 | 1,642 | 5 | 19 | 62 | 83 | 59 | 121 | 115 | 127 | 139 | 118 | 88 | 272 | 67 | 39 | 117 | 95 | 46 | 41 | 21 | 8 |

報告定点数 31 ケ所

設置定点数 31 ケ所

小児科

| 疾病名称 | 東灘 | 灘 | 中央 | 兵庫 | 北 | 長田 | 須磨 | 垂水 | 西 | 計 | ～6ヶ月 | ～12ヶ月 | 1歳 | 2歳 | 3歳 | 4歳 | 5歳 | 6歳 | 7歳 | 8歳 | 9歳 | ～14歳 | ～19歳 | 20歳～ | | | | | | | |
|---------------|----|----|----|----|----|----|----|----|----|-----|------|-------|----|----|----|----|----|----|----|----|----|------|------|------|--|--|--|--|--|--|--|
| RSウイルス感染症 | 4 | | 2 | | | | 1 | 4 | 6 | 17 | 6 | 3 | 6 | 1 | | | 1 | | | | | | | | | | | | | | |
| 咽頭結膜熱 | 2 | 1 | | | 1 | | | | 1 | 5 | | 1 | 1 | | | 1 | | | | 1 | | 1 | | | | | | | | | |
| A群溶血性レンサ球菌咽頭炎 | 5 | 6 | 3 | 1 | 5 | | 1 | 10 | 8 | 39 | | | | 3 | 4 | 4 | 5 | 5 | 3 | 5 | 1 | 8 | 1 | | | | | | | | |
| 感染性胃腸炎 | 27 | 10 | 9 | 10 | 47 | 24 | 29 | 78 | 43 | 277 | 2 | 12 | 32 | 33 | 22 | 15 | 13 | 17 | 22 | 15 | 9 | 28 | 10 | 47 | | | | | | | |
| 水痘 | 4 | | 3 | 1 | 1 | 1 | 3 | 1 | 1 | 15 | | 1 | 1 | 2 | 2 | 6 | 2 | 1 | | | | | | | | | | | | | |
| 手足口病 | 3 | | 2 | | 2 | | | | | 7 | | | | 3 | 1 | | 1 | 1 | 1 | | | | | | | | | | | | |
| 伝染性紅斑 | 1 | 1 | | | | | 2 | 2 | | 6 | | | | | 1 | | | 2 | | 1 | 2 | | | | | | | | | | |
| 突発性発疹 | | 1 | 1 | 1 | 1 | | 2 | 2 | 1 | 9 | | 6 | 2 | 1 | | | | | | | | | | | | | | | | | |
| 百日咳 | | | | | | | | | | | | | | | | | | | | | | | | | | | | | | | |
| ヘルパンギーナ | | | | | | | | | | | | | | | | | | | | | | | | | | | | | | | |
| 流行性耳下腺炎 | | | | | 1 | | | | 1 | 2 | | | | | | 1 | | | | | | 1 | | | | | | | | | |

インフルエンザは警報水準の大きな流行が続いています。これまで横ばいだった患者数は第4週に再び増加し、今シーズンで最も多くなっています。前週と比較して小学生1～3年生の年齢において患者の増加が観察され、学年閉鎖を実施された学校も増えたこと、さらに神戸市内の過去4年間のインフルエンザ流行をみると第4～5週にピークがあることから、流行ピークの時期に入った可能性があります。こまめな手洗い、咳がでるときのマスク着用といった「かからない、うつさない」に努めましょう。突然の高熱・悪寒・頭痛・筋肉痛などインフルエンザ症状が出たときは、できるだけ早く医療機関を受診しましょう。

報告定点数 10 ケ所

設置定点数 10 ケ所

眼科

| 疾病名称 | 東灘 | 灘 | 中央 | 兵庫 | 北 | 長田 | 須磨 | 垂水 | 西 | 計 | ～6ヶ月 | ～12ヶ月 | 1歳 | 2歳 | 3歳 | 4歳 | 5歳 | 6歳 | 7歳 | 8歳 | 9歳 | ～14歳 | ～19歳 | ～29歳 | ～39歳 | ～49歳 | ～59歳 | ～69歳 | 70歳～ | |
|----------|----|---|----|----|---|----|----|----|---|---|------|-------|----|----|----|----|----|----|----|----|----|------|------|------|------|------|------|------|------|--|
| 急性出血性結膜炎 | | | | | | | | | | | | | | | | | | | | | | | | | | | | | | |
| 流行性角結膜炎 | 1 | | | | | | | | 2 | 3 | | | | 1 | 1 | | | | | | | | | | | 1 | | | | |

(定点機関から報告されたその他の感染症情報)

北 区○インフルエンザの家族や友人からの二次感染5例(6503)
西 区○アデノウイルス感染症2例;0～4歳女、5～9歳男(6902)

【結核に関する情報】 今週の結核届出患者数は3人(うち潜在性結核感染症0人)です。

【市内の感染症の状況】
インフルエンザが**警報水準**になりました(平成26年第52週～)

【感染症発生動向調査事業実施要綱】
<http://www.city.kobe.lg.jp/life/health/infection/trend/img/youkou110729.pdf>

※病原体サーベイランスとは、流行する感染症の病原体を詳しく調べて、その特徴や流行状況を監視するシステムです。解析結果は、「神戸市環境保健研究所における病原体分離・検出状況」をご覧ください。

【お知らせ】 バックナンバーは神戸市のホームページからご覧いただけます。

[神戸市 発生動向](#) [検索]

または、神戸市ホームページ上段のパナーを以下のとおりたどってください。

(トップページ > くらし・手続き > 健康・医療 > 感染症・予防接種 > 感染症発生動向)

神戸市感染症発生動向調査週報

神戸市感染症情報センター 2015年1月28日 作成

全数把握対象感染症発生状況 (五類感染症 後天性免疫不全症候群)

| 性別 | 年齢 | 発病年月日 | 初診年月日 | 診断年月日 | 病名 | 診断方法 (検査法) | 症状 | 推定感染原因 | 備考 |
|----|-----|------------|------------|------------|---------|------------------------|-----------------|---------|----|
| 男 | 50代 | 2015年1月12日 | 2015年1月15日 | 2015年1月21日 | A I D S | Western Blot法 PCR法等 | ニューモシス ティス肺炎 | 同性間性的接触 | |

全数把握対象感染症発生状況 (五類感染症 侵襲性肺炎球菌感染症)

| 性別 | 年齢 | 発病年月日 | 初診年月日 | 診断年月日 | 病型 | 診断方法 (検査法) | 症状 | 推定感染原因 | 備考 |
|----|-----|------------|------------|------------|----|------------|------------------|--------|----|
| 女 | 40代 | 2015年1月11日 | 2015年1月15日 | 2015年1月22日 | / | 血液培養法 | 発熱、咳、肺 炎、菌血症 | 不明 | |
| 男 | 60代 | 2015年1月21日 | 2015年1月22日 | 2015年1月23日 | / | 血液培養法 | 発熱、肺炎、 菌血症、膿胸 | 不明 | |

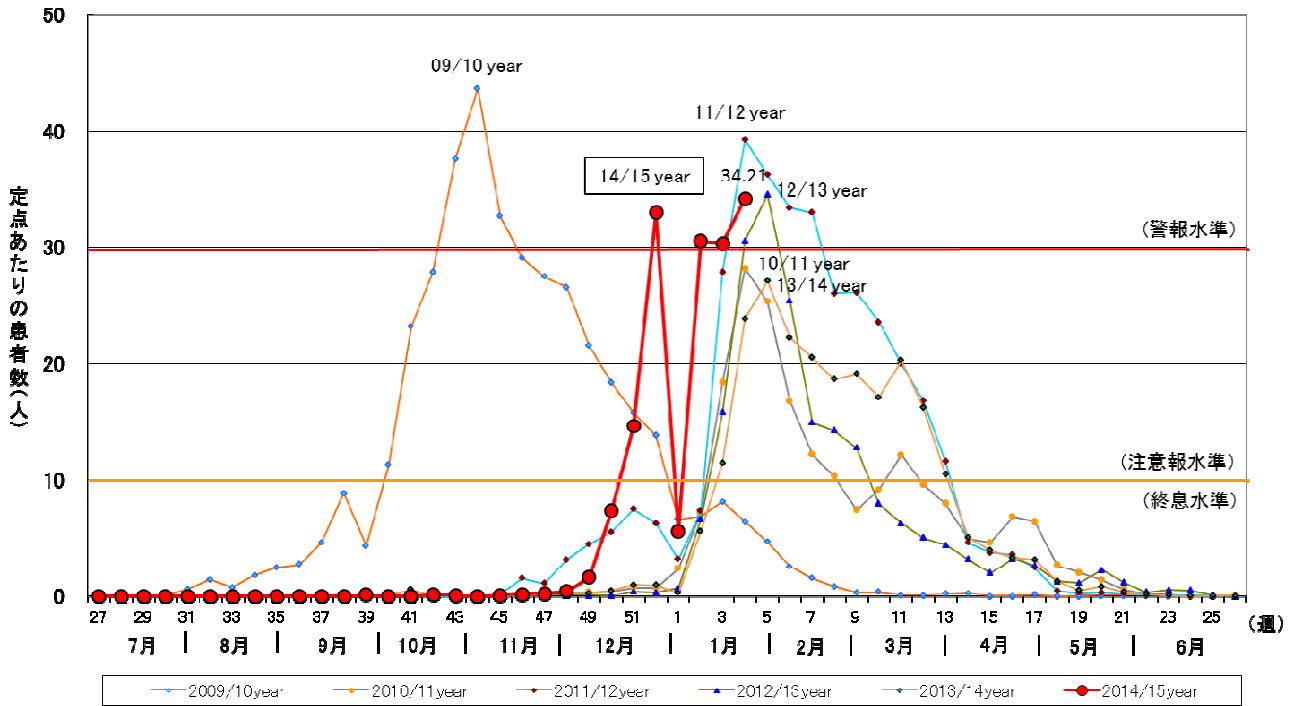
全数把握対象感染症発生状況 (五類感染症 梅毒)

| 性別 | 年齢 | 発病年月日 | 初診年月日 | 診断年月日 | 病型 | 診断方法 (検査法) | 症状 | 推定感染原因 | 備考 |
|----|-----|----------|------------|------------|----------|-------------------------|------------------|--------|----|
| 男 | 50代 | 2014年11月 | 2015年1月21日 | 2015年1月21日 | 早期顕症梅毒Ⅱ期 | R P Rカードテスト T P H A法 | 硬性下疳、 梅毒性バラ疹等 | 性的接触 | |

神戸市環境保健研究所における病原体分離・検出状況

| 病原体 | 検体 | 区 | 状況 |
|---------------------|----|---|----|
| * 今週の分離・検出報告はありません。 | | | |

定点あたりのインフルエンザ患者報告数



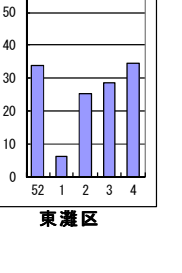
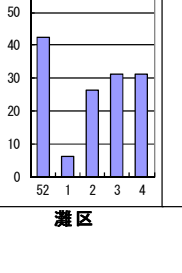
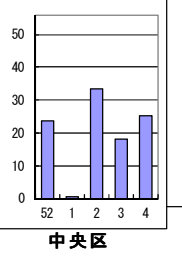
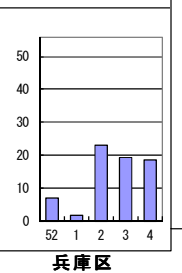
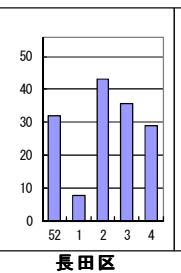
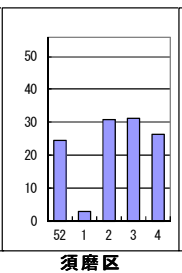
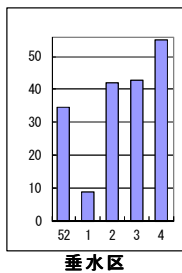
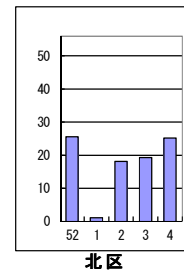
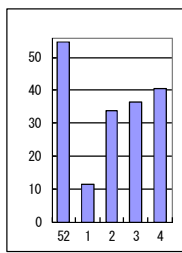
疾病別・地区別・定点あたり患者数マップ

第 52 週 2014年12月22日

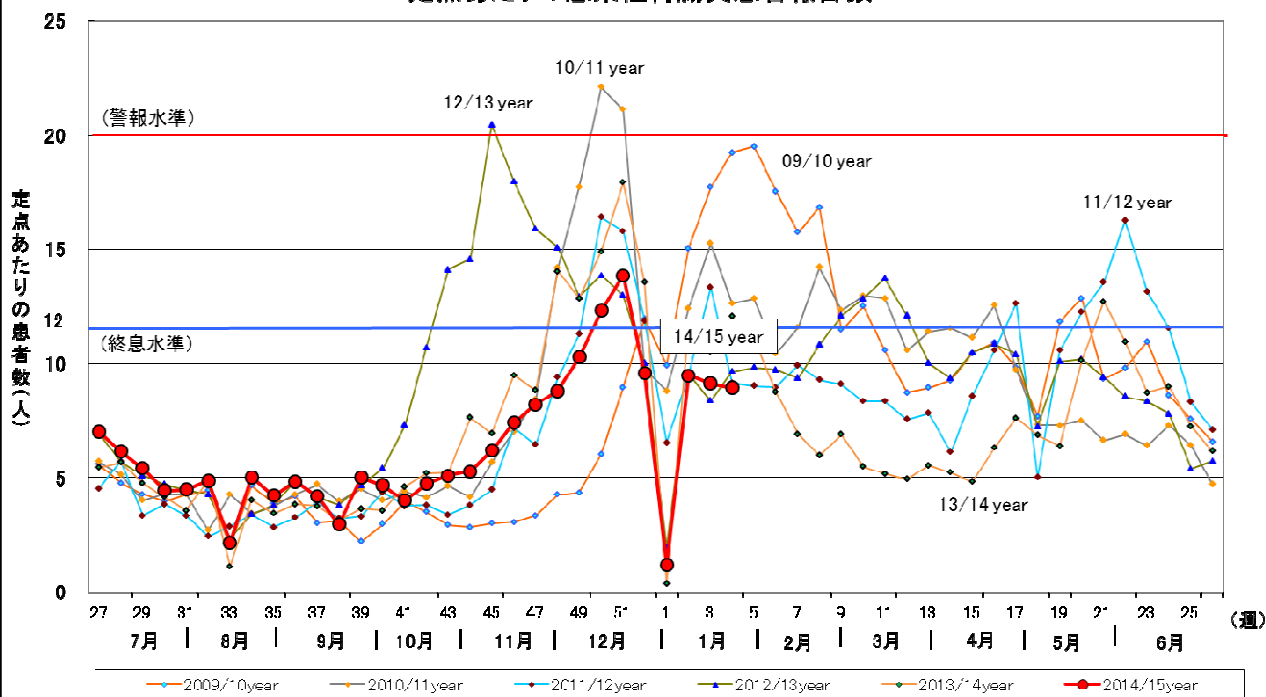
~

第 4 週 2015年1月25日

(インフルエンザ)



定点あたりの感染性胃腸炎患者報告数



疾病別・地区別・定点あたり患者数マップ

第 52 週 2014年12月22日

～ 第 4 週 2015年1月25日

(感染性胃腸炎)

