

# 神戸市感染症発生動向調査週報

平成27年9月16日 作成

神戸市感染症情報センター

報告定点数 48 ケ所

第37週 2015年 9月 7日 ~

2015年 9月 13日

設置定点数 48 ケ所

## インフルエンザ

疾病名称	東灘	灘	中央	兵庫	北	長田	須磨	垂水	西	計	～5ヶ月	～11ヶ月	1歳	2歳	3歳	4歳	5歳	6歳	7歳	8歳	9歳	～14歳	～19歳	～29歳	～39歳	～49歳	～59歳	～69歳	～79歳	80歳～
インフルエンザ																														

報告定点数 31 ケ所

設置定点数 31 ケ所

## 小児科

疾病名称	東灘	灘	中央	兵庫	北	長田	須磨	垂水	西	計	～6ヶ月	～12ヶ月	1歳	2歳	3歳	4歳	5歳	6歳	7歳	8歳	9歳	～14歳	～19歳	20歳～					
RSウイルス感染症		2						1	3	6		2	4																
咽頭結膜熱	3	2						2	1	8	1		1	1					2			3							
A群溶血性レンサ球菌咽頭炎	8	6	2		2		2	1	25	46			2	2	7	4	5	4	3	1	4	9	3	2					
感染性胃腸炎	6	5	5	9	22	1	17	58	11	134	3	6	21	14	8	9	13	7	8	6	6	10	5	18					
水痘			1		1				1	3						1	1			1									
手足口病	22	7	16	2	9	3	31	39	16	145	4	16	52	28	14	13	7	3		1	1	2							4
伝染性紅斑		1				1	3		9	14				2	6	2		2		1	1								
突発性発疹	1			1	2	1	2	4	1	12		5	6	1															
百日咳	1			2						3										1		1							1
ヘルパンギーナ	3	1	3	1	2	4	12	7	13	46		2	13	9	10	5	5	1	1										
流行性耳下腺炎					4	1			2	7					1	1	1	2	2										

レジオネラ症が3週連続で報告されています。  
 感染経路は、空気感染・飛沫感染で、自然界の土壌や淡水に多く生息するレジオネラ属菌に汚染されたエアロゾル（ミスト状の水滴）を吸い込むこと等で感染します。肺炎など、有効な抗菌薬治療がなされないと死に至ることがあります。高齢者や基礎疾患を有する方は免疫力が低下している場合は発症のリスクが高まるため注意が必要です。  
 レジオネラ属菌は循環式浴槽（特にジャグジーや気泡風呂）やビルの冷却塔、噴水、加湿器などの人工環境水中でよく増殖するため定期的な水の交換や残留塩素の保持、冷却塔の管理等適切な維持管理が必要です。

報告定点数 10 ケ所

設置定点数 10 ケ所

## 眼科

疾病名称	東灘	灘	中央	兵庫	北	長田	須磨	垂水	西	計	～6ヶ月	～12ヶ月	1歳	2歳	3歳	4歳	5歳	6歳	7歳	8歳	9歳	～14歳	～19歳	～29歳	～39歳	～49歳	～59歳	～69歳	70歳～
急性出血性結膜炎																													
流行性角結膜炎	2		1			1		2	1	7														2		2	1		2

(定点機関から報告されたその他の感染症情報)

北 区○マイコプラズマ感染症1例:5～9歳女(6505)  
 垂水区○細菌性腸炎(病原性大腸菌)2例:性別・年齢不詳(6804)  
 垂水区○細菌性腸炎(カンピロバクター)1例:性別・年齢不詳(6804)  
 西 区○アデノウイルス感染症1例:性別・年齢不詳(6903)  
 西 区○細菌性腸炎(サルモネラ)1例:5～9歳男(6905)

【結核に関する情報】 今週の結核届出患者数は28人(うち潜在性結核感染症4人)です。

### 【市内の感染症の状況】

今週の手足口病の定点あたりの患者数は、4.68人(先週:4.13人)で、警報レベル開始基準値(5人)を下回っていますが、終息基準値(2人)には達していません。引き続き今後の動向に注意が必要です。

### 【感染症発生動向調査事業実施要綱】

<http://www.city.kobe.lg.jp/life/health/infection/trend/img/youkou110729.pdf>

※病原体サーベイランスとは、流行する感染症の病原体を詳しく調べて、その特徴や流行状況を監視するシステムです。解析結果は、「神戸市環境保健研究所における病原体分離・検出状況」をご覧ください。

【お知らせ】 バックナンバーは神戸市のホームページからご覧いただけます。

### 神戸市 発生動向 [検索]

または、神戸市ホームページ上段のバナーを以下のとおりたどってください。

(トップページ > くらし・手続き > 健康・医療 > 感染症・予防接種 > 感染症発生動向)

# 神戸市感染症発生動向調査週報

神戸市感染症情報センター 2015年9月16日 作成

## 全数把握対象感染症発生状況 (四類感染症 レジオネラ症)

性別	年齢	発病年月日	初診年月日	診断年月日	病型	診断方法 (検査法)	症状	推定感染原因	備考
男	60代	2015年9月8日	2015年9月12日	2015年9月14日	肺炎型	尿中の病原体抗原の検出 (IC法)	発熱、肺炎	水系感染	
女	80代	2015年9月4日	2015年9月11日	2015年9月12日	肺炎型	尿中の病原体抗原の検出 (IC法)	発熱、肺炎 呼吸困難	水系感染	

## 全数把握対象感染症発生状況 (五類感染症 アメーバ赤痢)

性別	年齢	発病年月日	初診年月日	診断年月日	病型	診断方法 (検査法)	症状	推定感染原因	備考
男	50代	2015/7月下旬	2015年8月1日	2015年9月5日	腸管アメーバ症	鏡検による病原体の検出 (大腸粘膜組織) 血清抗体の検出	粘血便	不詳	

## 全数把握対象感染症発生状況 (五類感染症 カルバペネム耐性腸内細菌科細菌感染症)

性別	年齢	発病年月日	初診年月日	診断年月日	病型	診断方法 (検査法)	症状	推定感染原因	備考
男	60代	2015年8月21日	2015年9月5日	2015年9月5日	/	血液からの培養	肝膿瘍、歯周炎	不詳	

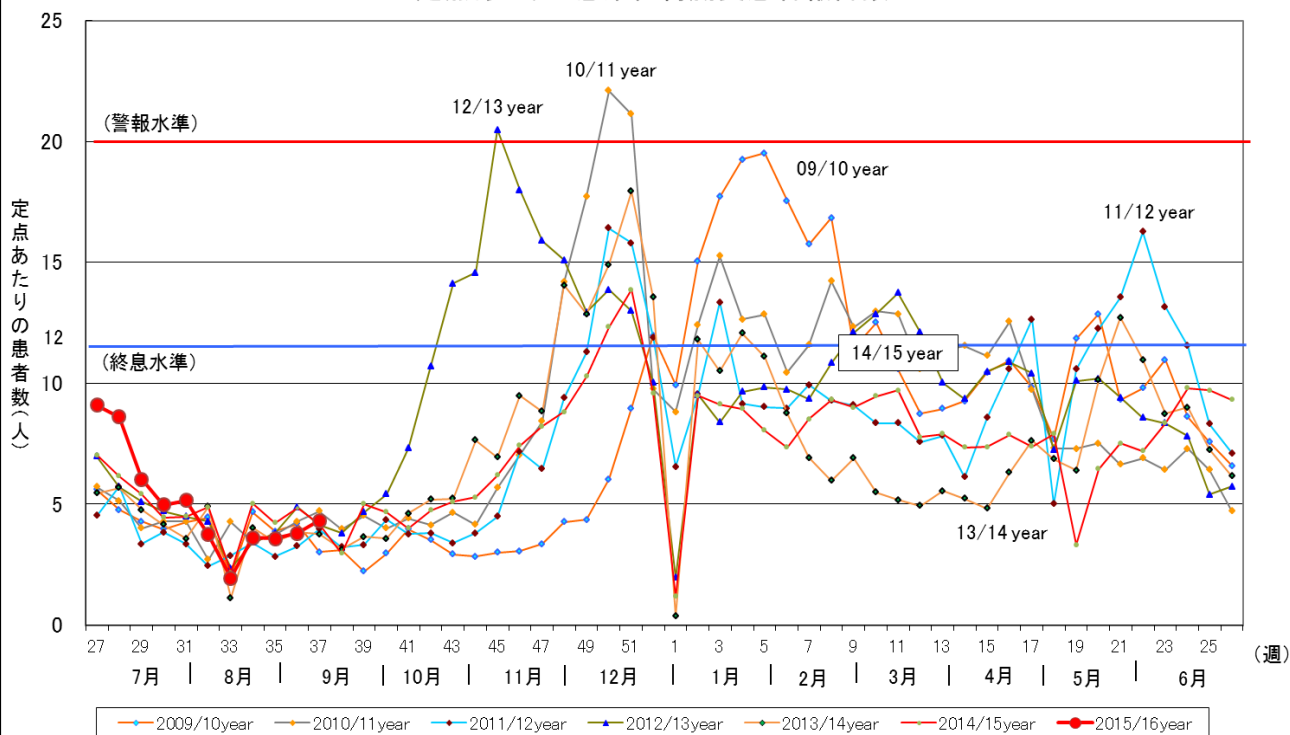
## 全数把握対象感染症発生状況 (五類感染症 梅毒)

性別	年齢	発病年月日	初診年月日	診断年月日	病型	診断方法 (検査法)	症状	推定感染原因	備考
男	20代	2015/8月中	2015年9月2日	2015年9月2日	早期顕症梅毒Ⅱ期	RPRカードテスト TPHA法	硬性下疳 梅毒性バラ疹	性的接触	

## 神戸市環境保健研究所における病原体分離・検出状況

病原体	検体	区	状況
コクサッキーウイルスA6型	咽頭拭い液	東灘	1歳11ヶ月男児(8/24採取、40.0℃、手足口病)
コクサッキーウイルスA9型	髄液	東灘	1ヶ月女児(9/1採取、38.0℃、手足口病)
コクサッキーウイルスA16型	咽頭拭い液・便	中央	2ヶ月男児(9/3採取、39.0℃、無菌性髄膜炎)

### 定点あたりの感染性胃腸炎患者報告数



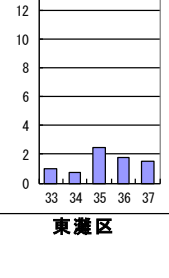
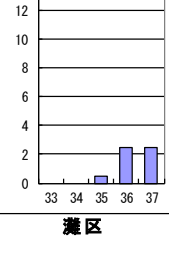
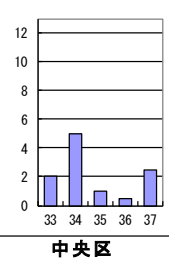
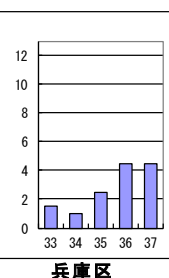
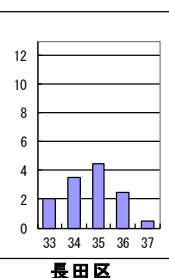
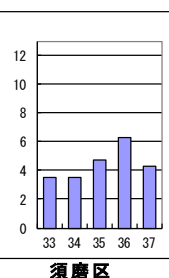
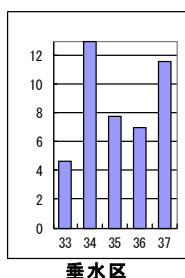
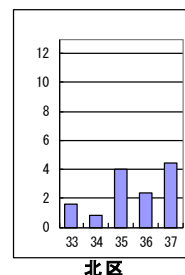
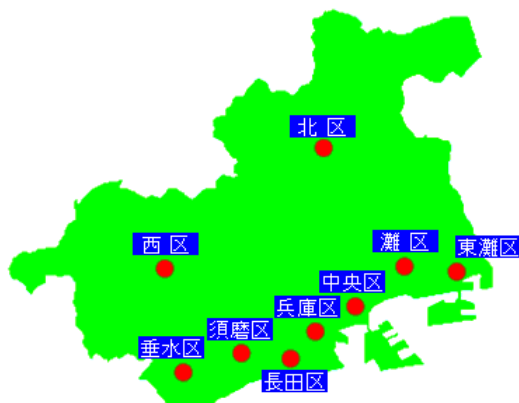
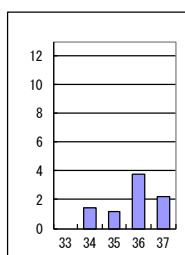
### 疾病別・地区別・定点あたり患者数マップ

第 33 週 平成27年8月10日

~

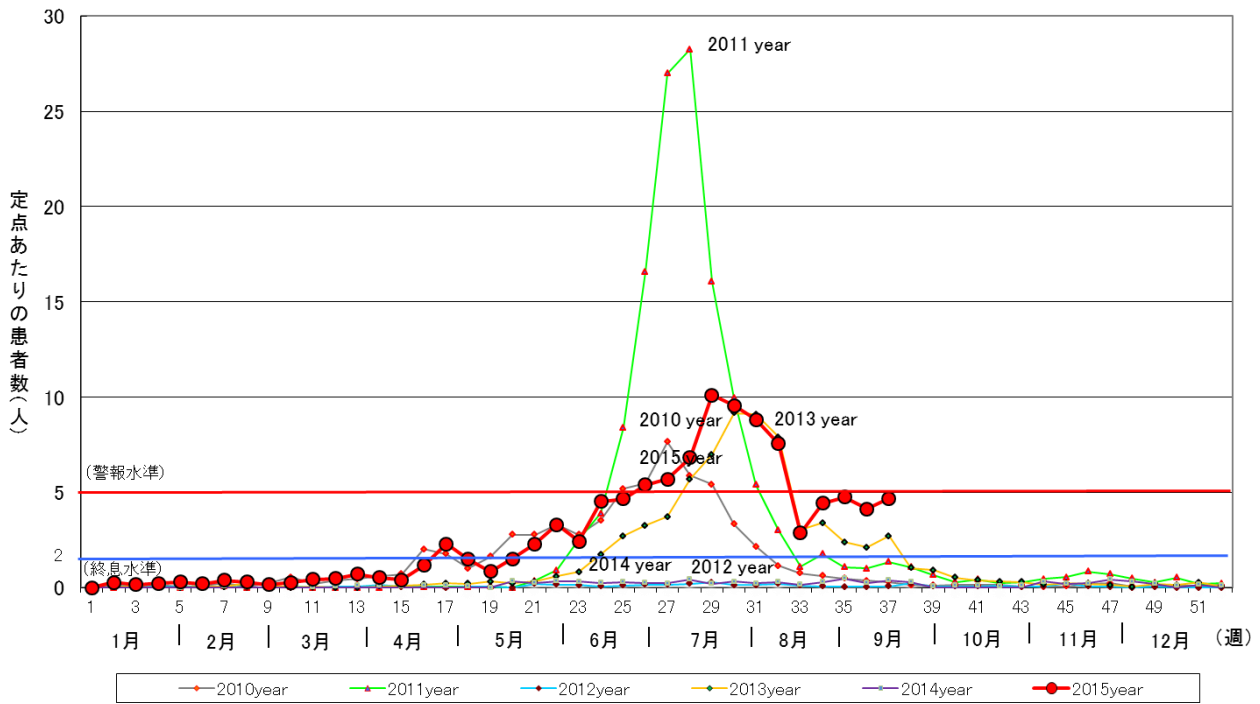
第 37 週 平成27年9月13日

#### 感染性胃腸炎



※ このマップは、各区の定点報告医療機関の報告数を平均しグラフ化したものです。ただし、区により報告医療機関数は異なるので区内の継時的な傾向を把握することはできますが、区間の違いを正確に把握できるものではありません。

### 定点あたりの手足口病報告数



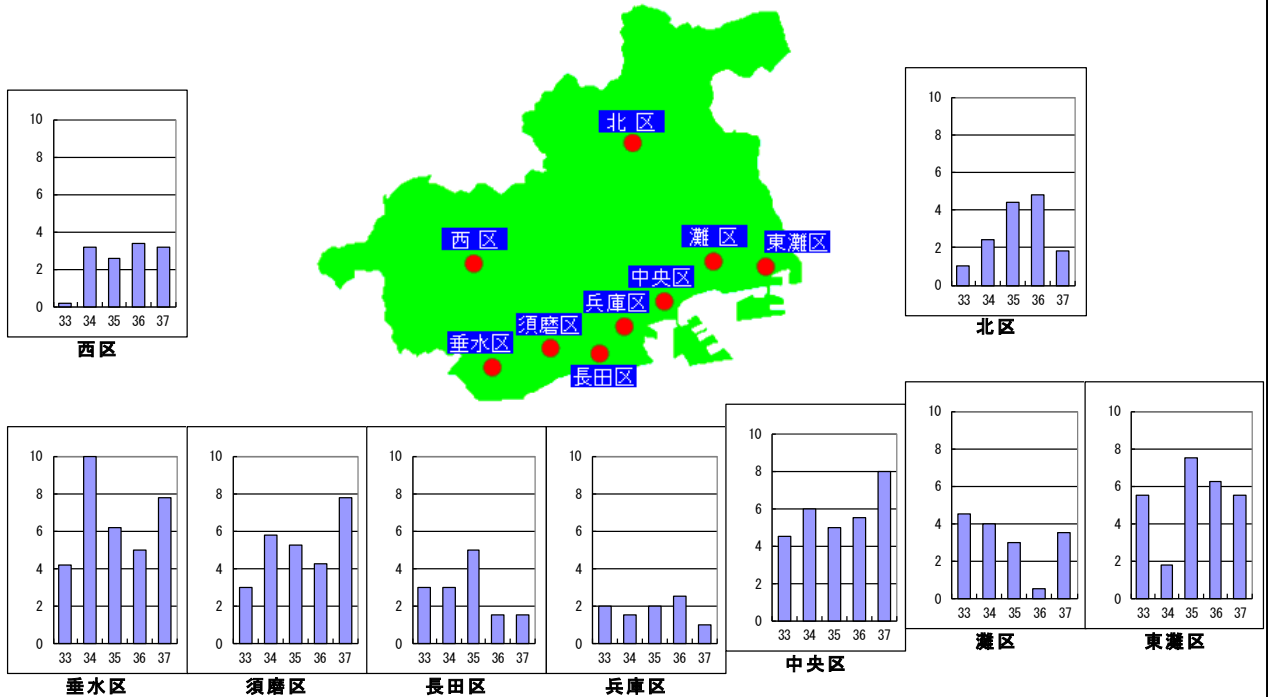
### 疾病別・地区別・定点あたり患者数マップ

第 33 週 平成27年8月10日

～

第 37 週 平成27年9月13日

#### 手足口病



※ このマップは、各区の定点報告医療機関の報告数を平均しグラフ化したものです。ただし、区により報告医療機関数は異なるので区内の継時的な傾向を把握することはできますが、区間の違いを正確に把握できるものではありません。