

神戸市感染症発生動向調査週報

平成27年7月29日 作成

神戸市感染症情報センター

報告定点数 48 ケ所

第30週 2015年 7月 20日 ~

2015年 7月 26日

設置定点数 48 ケ所

インフルエンザ

疾病名称	東灘	灘	中央	兵庫	北	長田	須磨	垂水	西	計	～5ヶ月	～11ヶ月	1歳	2歳	3歳	4歳	5歳	6歳	7歳	8歳	9歳	～14歳	～19歳	～29歳	～39歳	～49歳	～59歳	～69歳	～79歳	80歳～
インフルエンザ																														

報告定点数 31 ケ所

設置定点数 31 ケ所

小児科

疾病名称	東灘	灘	中央	兵庫	北	長田	須磨	垂水	西	計	～6ヶ月	～12ヶ月	1歳	2歳	3歳	4歳	5歳	6歳	7歳	8歳	9歳	～14歳	～19歳	20歳～						
RSウイルス感染症									12	12		2	7	1	1	1														
咽頭結膜熱	3	2	2			4	2	3	1	17			5	3	1	1	1	1	1	2		1								1
A群溶血性レンサ球菌咽頭炎	10				2	1		9	16	38			1	4	5	10	3	2	1	3	1	5	1							2
感染性胃腸炎	4	4	1	9	20	8	28	73	7	154	6	12	20	11	10	17	13	8	7	10	5	16	3							16
水痘	9				1		1			11	1		1	1	1	4	1	1	1											
手足口病	56	12	22	6	50	19	34	59	38	296	2	17	63	51	49	48	14	30	10	4	2	6								
伝染性紅斑	1	4			3	1		3	4	16			1	2	1	3	6	2		1										
突発性発疹	1				5		1	5	1	13		9	3	1																
百日咳																														
ヘルパンギーナ	2	1	4	2	2	1	4	12	3	31	1	2	9	8	2	6				1	1									
流行性耳下腺炎								1	1	2																				

神戸市では、6月の第1週から9例の腸管出血性大腸菌感染症（O157等）が続けて報告されています。腸管出血性大腸菌感染症は、多くの場合、3～8日の潜伏期間後に頻回の水様便で発病し、さらに激しい腹痛や血便等の症状が出てきます。重症の場合には死亡することがあります。使わない方が良くとされる薬もありますので、医師の診断に基づいた治療を受けることが大切です。現在、牛の肝臓（レバー）や豚の食肉（内臓を含む）を生食用として販売・提供することは食品衛生法で禁止されています。焼肉を食べる際には、十分な加熱（75℃・1分以上、中心部の色が変わるまで）を心がけるとともに、生肉や加熱不十分な肉を扱う箸と口に運ぶ箸は使い分けましょう。

報告定点数 10 ケ所

設置定点数 10 ケ所

眼科

疾病名称	東灘	灘	中央	兵庫	北	長田	須磨	垂水	西	計	～6ヶ月	～12ヶ月	1歳	2歳	3歳	4歳	5歳	6歳	7歳	8歳	9歳	～14歳	～19歳	～29歳	～39歳	～49歳	～59歳	～69歳	70歳～	
急性出血性結膜炎																														
流行性角結膜炎			1					3	1	5			1			1	1								1	1				

（定点機関から報告されたその他の感染症情報）

東灘区○マイコプラズマ感染症2例：0～4歳男、10代男（6102）
 東灘区○アデノウイルス感染症4例：3～11歳、性別不詳（6102）
 中央区○ロタウイルス感染症1例：0～4歳男（6301）
 中央区○アデノウイルス感染症1例：0～4歳男（6301）
 北 区○アデノウイルス感染症5例：0～4歳男女、5～9歳女、10代女（6505）
 北 区○マイコプラズマ感染症1例：5～9歳女（6505）
 垂水区○細菌性腸炎（病原性大腸菌）1例：性別・年齢不詳（6804）

【結核に関する情報】 今週の結核届出患者数は10人（うち潜在性結核感染症2人）です。

【市内の感染症の状況】

今週の手足口病の定点あたりの患者数は、9.55人となり、先週（10.10人）に引き続き、警報レベル開始基準値（5人）を大幅に上回っています。鼻汁を触った後や排便後には石けん等も使用し、しっかり手を洗いましょう。

【お知らせ】 バックナンバーは神戸市のホームページからご覧いただけます。

[神戸市 発生動向](#) [検索]

または、神戸市ホームページ上段のバナーを以下のとおりたどってください。

(トップページ > くらし・手続き > 健康・医療 > 感染症・予防接種 > 感染症発生動向)

【感染症発生動向調査事業実施要綱】

<http://www.city.kobe.lg.jp/life/health/infection/trend/img/youkou110729.pdf>

※病原体サーベイランスとは、流行する感染症の病原体を詳しく調べて、その特徴や流行状況を監視するシステムです。解析結果は、「神戸市環境保健研究所における病原体分離・検出状況」をご覧ください。

神戸市感染症発生動向調査週報

神戸市感染症情報センター 2015年7月29日 作成

全数把握対象感染症発生状況 (三類感染症 腸管出血性大腸菌感染症)

性別	年齢	発病年月日	初診年月日	診断年月日	菌種	診断方法 (検査法)	症状	推定感染原因	備考
男	0-4歳	2015年7月15日	2015年7月21日	2015年7月25日	O157 (VT1)	便培養法	水様性下痢	不明	

全数把握対象感染症発生状況 (五類感染症 カルバペネム耐性腸内細菌科細菌感染症)

性別	年齢	発病年月日	初診年月日	診断年月日	病型	診断方法 (検査法)	症状	推定感染原因	備考
男	80代	2015年7月16日	2015年6月17日	2015年7月16日	/	尿培養	尿路感染症	不明	

全数把握対象感染症発生状況 (五類感染症 後天性免疫不全症候群(HIV))

性別	年齢	発病年月日	初診年月日	診断年月日	病型	診断方法 (検査法)	症状	推定感染原因	備考
男	40代	/	2015年7月15日	2015年7月22日	無症候性キャリア	PA法 Western Blot法	/	両性間性的接触	

全数把握対象感染症発生状況 (五類感染症 梅毒)

性別	年齢	発病年月日	初診年月日	診断年月日	病型	診断方法 (検査法)	症状	推定感染原因	備考
男	70代	/	2015年6月12日	2015年7月22日	無症候性キャリア	RPRカードテスト TPHA法	/	異性間性的接触	
女	20代	2015/7月初旬	2015年7月23日	2015年7月25日	早期顕症梅毒Ⅱ期	RPRカードテスト TPHA法	鼠径部リンパ節腫脹 梅毒性バラ疹	異性間性的接触	
男	30代	2015/3月頃	2015年5月18日	2015年5月18日	早期顕症梅毒Ⅰ期	自動化法 TPHA法, FTA-ABS法	初期硬結 鼠径部リンパ節腫脹	異性間性的接触	

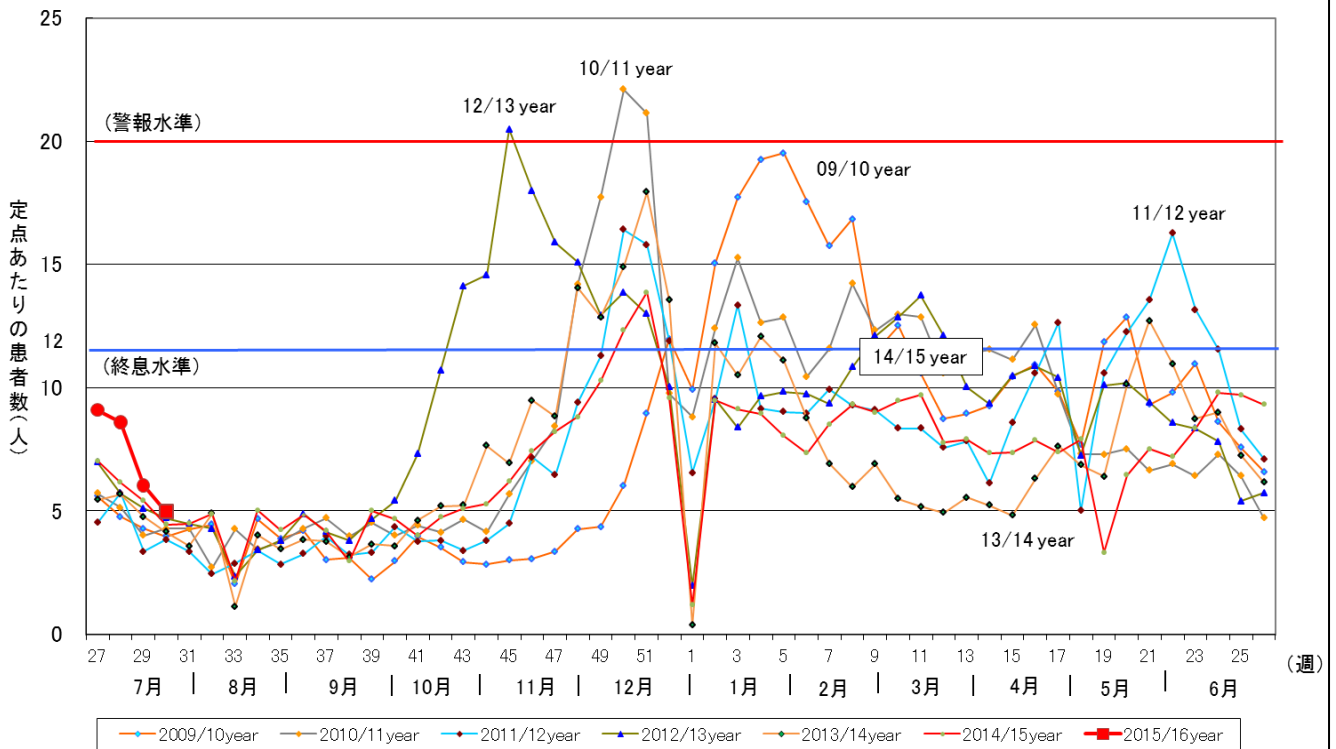
全数把握対象感染症発生状況 (五類感染症 侵襲性インフルエンザ菌感染症)

性別	年齢	発病年月日	初診年月日	診断年月日	病型	診断方法 (検査法)	症状	推定感染原因	備考
女	80代	2015年7月16日	2015年7月16日	2015年7月22日	/	血液培養法	肺炎	不明	

神戸市環境保健研究所における病原体分離・検出状況

病原体	検体	区	状況
コクサッキーウイルスA9型	咽頭拭い液	垂水	1歳3か月女児(7/8採取、37.8℃、風しん疑い)、風しん検査陰性
	咽頭拭い液	垂水	1歳3か月男児(7/14採取、38.2℃、風しん疑い)、風しん検査陰性
コクサッキーウイルスA6型	咽頭拭い液	東灘	1歳10か月男児(7/14採取、39.3℃、手足口病)
	咽頭拭い液	東灘	1歳10か月男児(7/16採取、39.0℃、手足口病)、家族内発生
	咽頭拭い液	東灘	11か月男児(7/18採取、39.0℃、手足口病)
	咽頭拭い液	東灘	1歳女児(7/21採取、38.0℃、手足口病)

定点あたりの感染性胃腸炎患者報告数



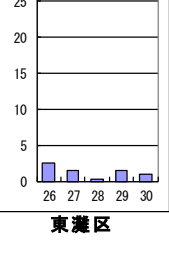
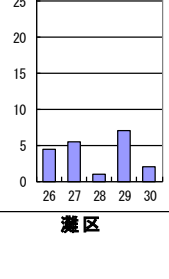
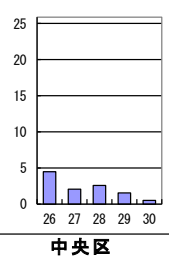
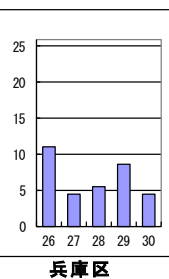
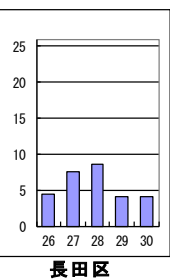
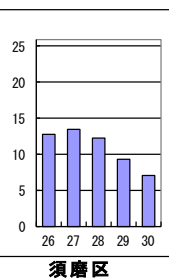
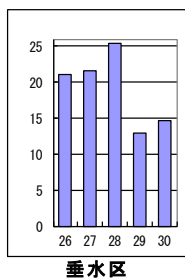
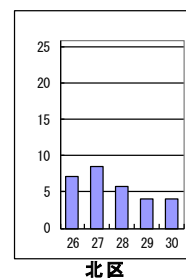
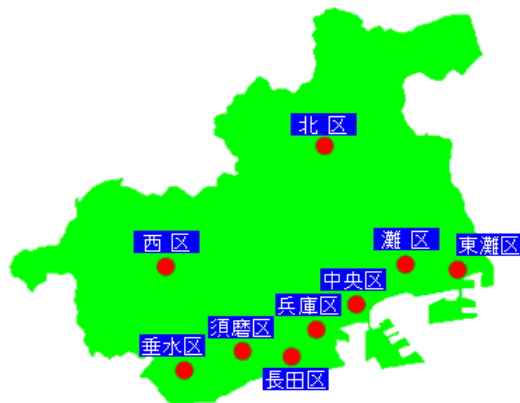
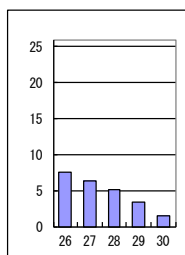
疾病別・地区別・定点あたり患者数マップ

第 26 週 平成27年6月22日

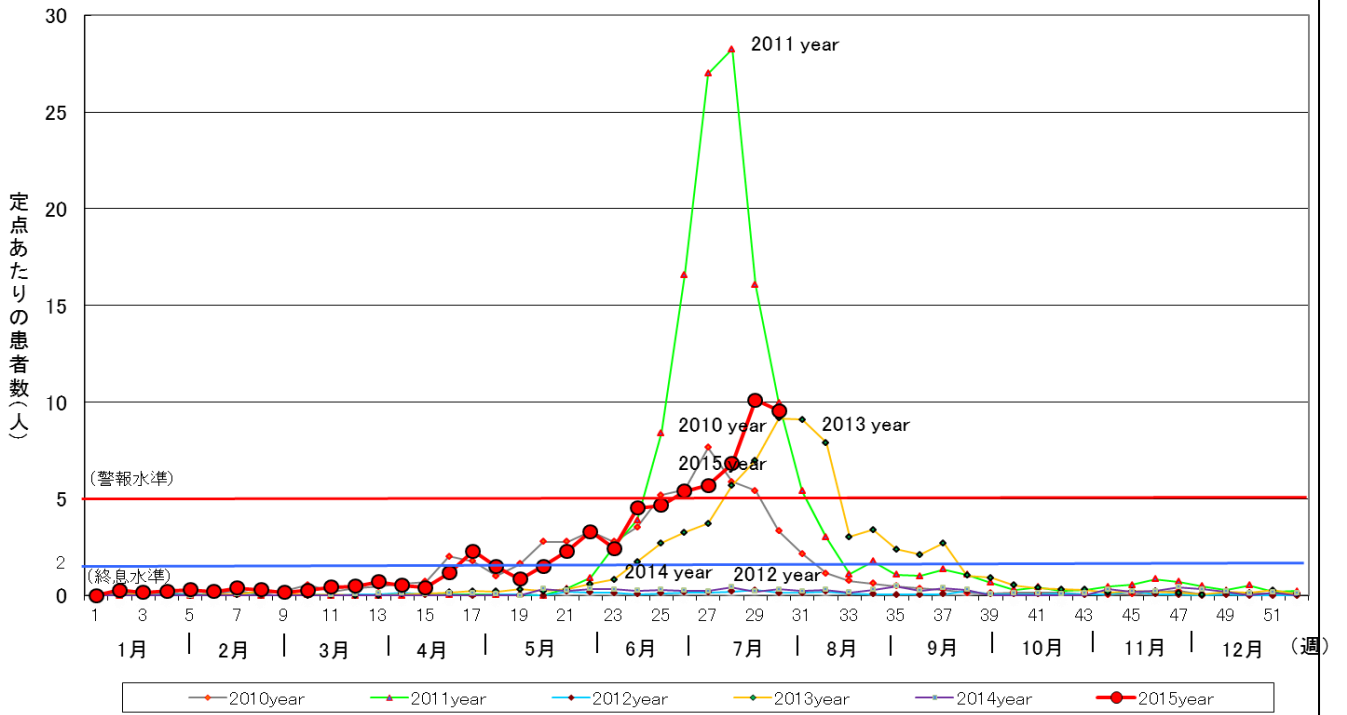
~

第 30 週 平成27年7月26日

感染性胃腸炎



定点あたりの手足口病報告数



疾病別・地区別・定点あたり患者数マップ

第 26 週 平成27年6月22日

~

第 30 週 平成27年7月26日

手足口病

