

# 神戸市感染症発生動向調査週報

平成27年7月22日 作成

神戸市感染症情報センター

報告定点数 48 ケ所

第29週 2015年 7月 13日 ~

2015年 7月 19日

設置定点数 48 ケ所

## インフルエンザ

疾病名称	東灘	灘	中央	兵庫	北	長田	須磨	垂水	西	計	~5ヶ月	~11ヶ月	1歳	2歳	3歳	4歳	5歳	6歳	7歳	8歳	9歳	~14歳	~19歳	~29歳	~39歳	~49歳	~59歳	~69歳	~79歳	80歳~
インフルエンザ																														

報告定点数 31 ケ所

設置定点数 31 ケ所

## 小児科

疾病名称	東灘	灘	中央	兵庫	北	長田	須磨	垂水	西	計	~6ヶ月	~12ヶ月	1歳	2歳	3歳	4歳	5歳	6歳	7歳	8歳	9歳	~14歳	~19歳	20歳~						
RSウイルス感染症					1	1			3	5	1	1	3																	
咽頭結膜熱	10	2	2	1	2	3	9	2	1	32			5	6	3	5	5	2	2	1	1	1	1							
A群溶血性レンサ球菌咽頭炎	6	4		3	8	1	1	8	20	51			3	3	6	4	5	7	6	4	4	6							3	
感染性胃腸炎	6	14	3	17	20	8	37	65	17	187	3	6	25	18	19	21	22	9	5	9	8	20	4	18						
水痘	2	6	2		2		1	15	4	32	1		6	8	3	5	5	2	1			1								
手足口病	63	12	22	1	48	17	56	43	51	313	1	16	77	40	53	52	34	16	11	6	4	3								
伝染性紅斑	3		1		3	1		2	7	17				1	1	2	4	3	5	1										
突発性発疹	3		1			1		5	4	14	1	8	5																	
百日咳									1	1																			1	
ヘルパンギーナ	3		3	8	5		12	28	7	66	2	6	16	7	6	11	5	9	2	1		1								
流行性耳下腺炎		1	1	1					1	4																				

伝染性紅斑(りんご病)の患者が、例年の同時期と比較すると多く見られます。ヒトパルボウイルスB19により感染し、7~9日の潜伏期間後に発熱が、約18日後に、両頬に蝶形の発しん、四肢に網目・レース状の発しんが現れます。発しんは痒みやほてりを伴い、約一週間程度で消失します。感染後6~12日頃(発しんが発現する前)が最も感染力の強い時期と考えられています。小児に多い感染症ですが、成人に感染した場合、関節痛・関節炎が多く見られます。特に、妊婦が感染すると、胎児水腫を引き起こし、流産・死産につながる場合があります。感染経路は飛沫感染で、手洗いやうがい等の一般的な感染予防が重要です。

報告定点数 10 ケ所

設置定点数 10 ケ所

## 眼科

疾病名称	東灘	灘	中央	兵庫	北	長田	須磨	垂水	西	計	~6ヶ月	~12ヶ月	1歳	2歳	3歳	4歳	5歳	6歳	7歳	8歳	9歳	~14歳	~19歳	~29歳	~39歳	~49歳	~59歳	~69歳	70歳~
急性出血性結膜炎			1							1															1				
流行性角結膜炎	1		1					1	2	5			1				1							1	1				

(定点機関から報告されたその他の感染症情報)

東灘区○カンピロバクター腸炎1例:20代歳男(6102)  
 東灘区○カンピロバクター腸炎2例:5~9歳男(6102)  
 灘 区○マイコプラズマ感染症1例:5~9歳男(6202)  
 北 区○アデノウイルス感染症2例:0~4歳女(6505)  
 垂水区○細菌性腸炎(カンピロバクター)2例:性別・年齢不詳(6804)  
 垂水区○細菌性腸炎(病原性大腸菌)4例:性別・年齢不詳(6804)  
 西 区○アデノウイルス感染症1例:5~9歳男(6902)  
 西 区○細菌性腸炎(カンピロバクター)1例:5~9歳女(6902)

【結核に関する情報】 今週の結核届出患者数は0人です。

【市内の感染症の状況】

今週の手足口病の定点あたりの患者数は、先週の6.81人(警報レベル開始基準値:5人)を大幅に上回る10.10人となっております。流水及び石けん等での十分な手洗いやのど・鼻からの排泄物及び糞便の適切な処理等、感染予防に努めましょう。

【感染症発生動向調査事業実施要綱】

<http://www.city.kobe.lg.jp/life/health/infection/trend/img/youkou110729.pdf>

※病原体サーベイランスとは、流行する感染症の病原体を詳しく調べて、その特徴や流行状況を監視するシステムです。解析結果は、「神戸市環境保健研究所における病原体分離・検出状況」をご覧ください。

【お知らせ】 バックナンバーは神戸市のホームページからご覧いただけます。

[神戸市 発生動向 \[検索\]](#)

または、神戸市ホームページ上段のバナーを以下のとおりたどってください。

(トップページ > くらし・手続き > 健康・医療 > 感染症・予防接種 > 感染症発生動向)

# 神戸市感染症発生動向調査週報

神戸市感染症情報センター 2015年7月22日 作成

## 全数把握対象感染症発生状況 (三類感染症 腸管出血性大腸菌感染症)

性別	年齢	発病年月日	初診年月日	診断年月日	菌種	診断方法 (検査法)	症状	推定感染原因	備考
女	20代	2015年7月12日	2015年7月13日	2015年7月15日	O157 (VT2)	便培養法	腹痛 水様性下痢	経口感染	

## 全数把握対象感染症発生状況 (三類感染症 パラチフス)

性別	年齢	発病年月日	初診年月日	診断年月日	菌種	診断方法 (検査法)	症状	推定感染原因	備考
男	30代	2015年7月5日	2015年7月16日	2015年7月21日	/	血液培養法	発熱 食欲低下	経口感染	

## 全数把握対象感染症発生状況 (五類感染症 クロイツフェルト・ヤコブ病)

性別	年齢	発病年月日	初診年月日	診断年月日	病型	診断方法 (検査法)	症状	推定感染原因	備考
男	70代	2015年5月24日	2015年6月11日	2015年7月3日	孤発性 プリオン病	臨床症候 脳波 (PSD) 脳波 (MRI)	ミオクローヌス 錐体外路症状 異常感覚	不明	

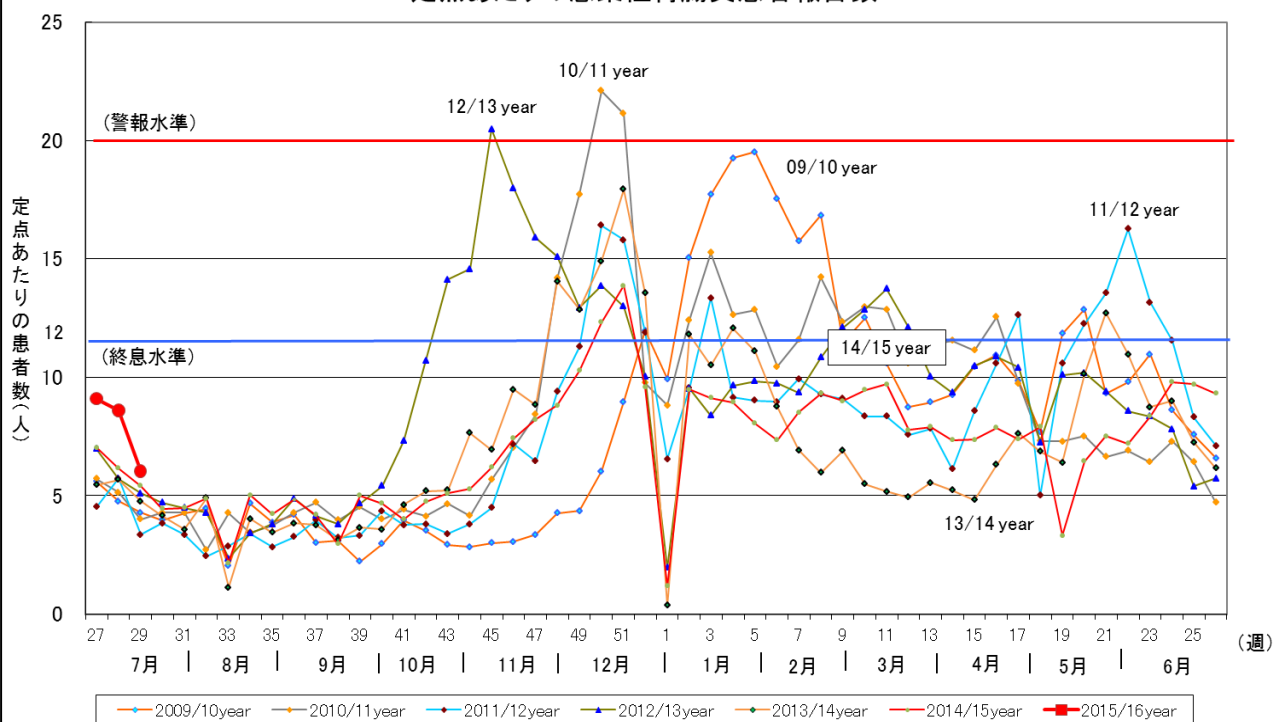
## 全数把握対象感染症発生状況 (五類感染症 水痘(入院例に限る))

性別	年齢	発病年月日	初診年月日	診断年月日	病型	診断方法 (検査法)	症状	推定感染原因	備考
女	5-9歳	2015年7月14日	2015年7月17日	2015年7月15日	/	臨床決定	発熱、発疹 髄膜炎疑い	飛沫感染	

## 神戸市環境保健研究所における病原体分離・検出状況

病原体	検体	区	状況
第29週の検出報告はありません。			

### 定点あたりの感染性胃腸炎患者報告数



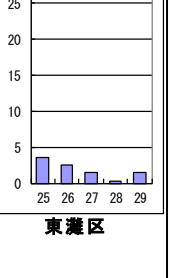
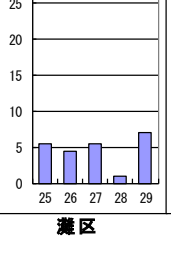
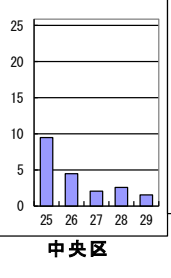
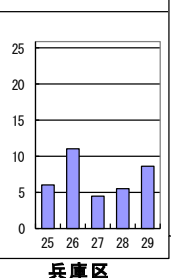
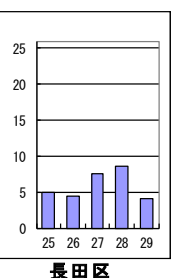
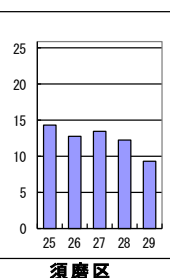
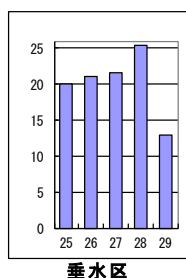
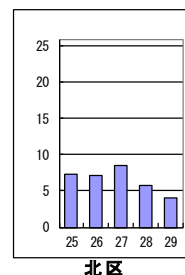
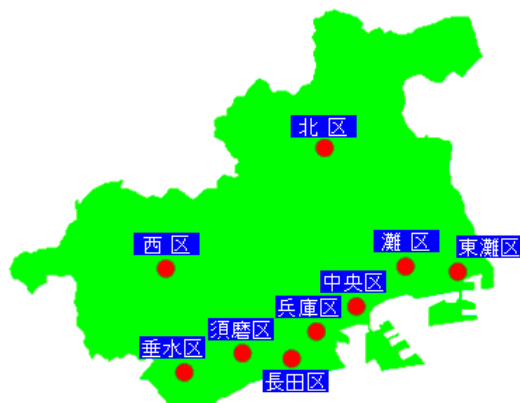
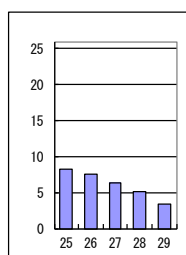
### 疾病別・地区別・定点あたり患者数マップ

第 25 週 平成27年6月15日

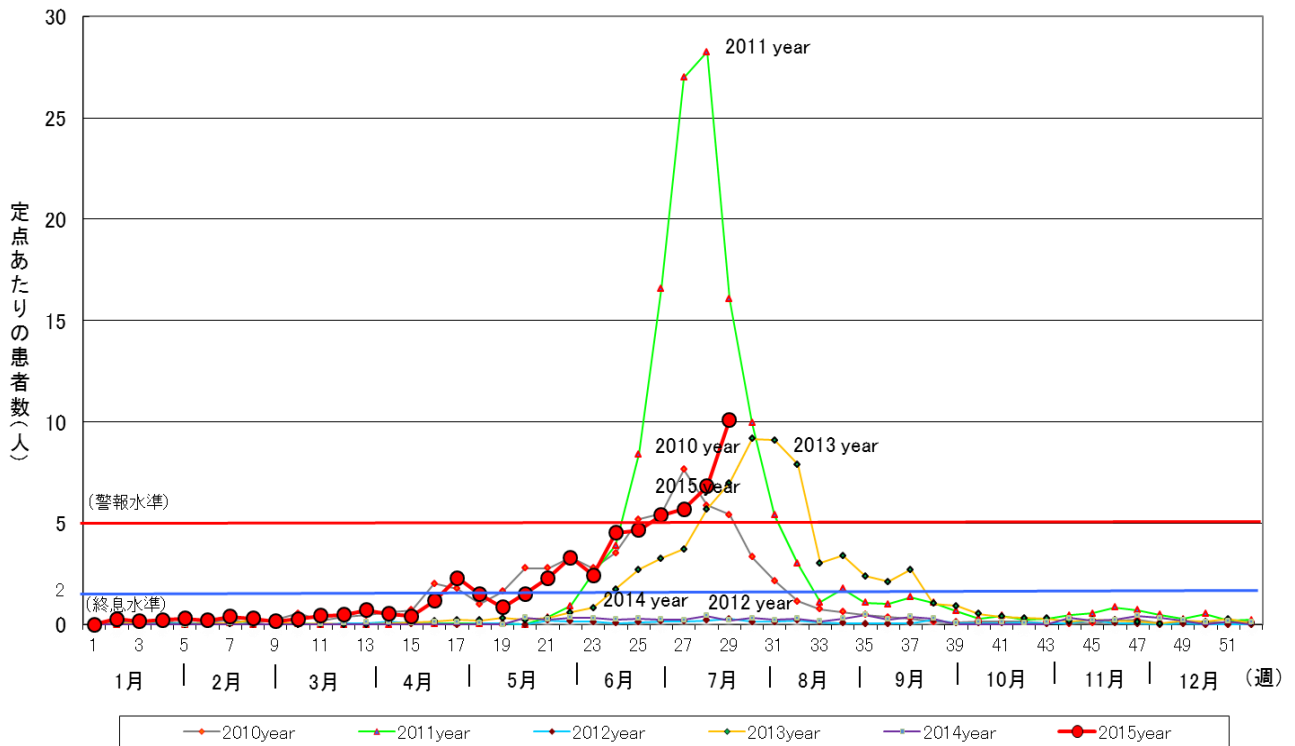
~

第 29 週 平成27年7月19日

#### 感染性胃腸炎



### 定点あたりの手足口病報告数



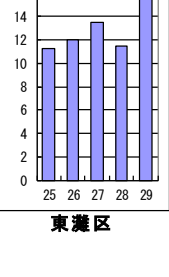
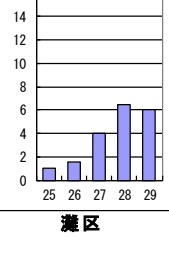
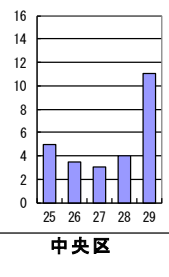
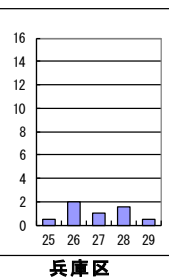
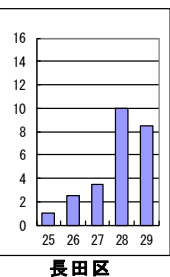
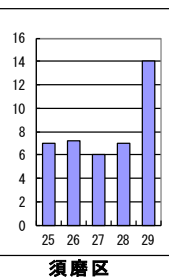
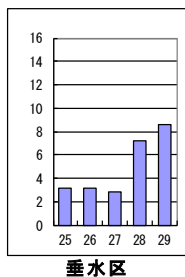
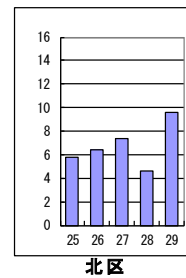
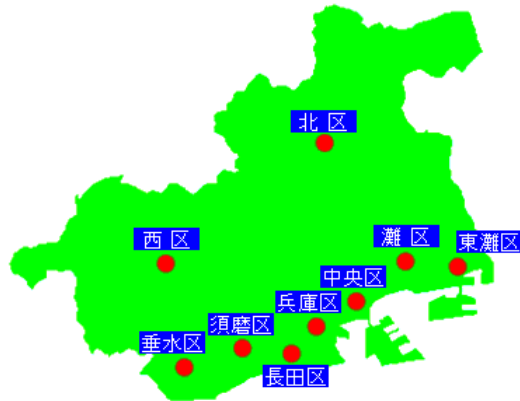
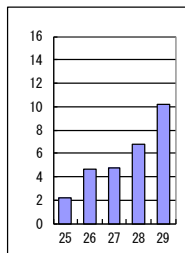
### 疾病別・地区別・定点あたり患者数マップ

第 25 週 平成27年6月15日

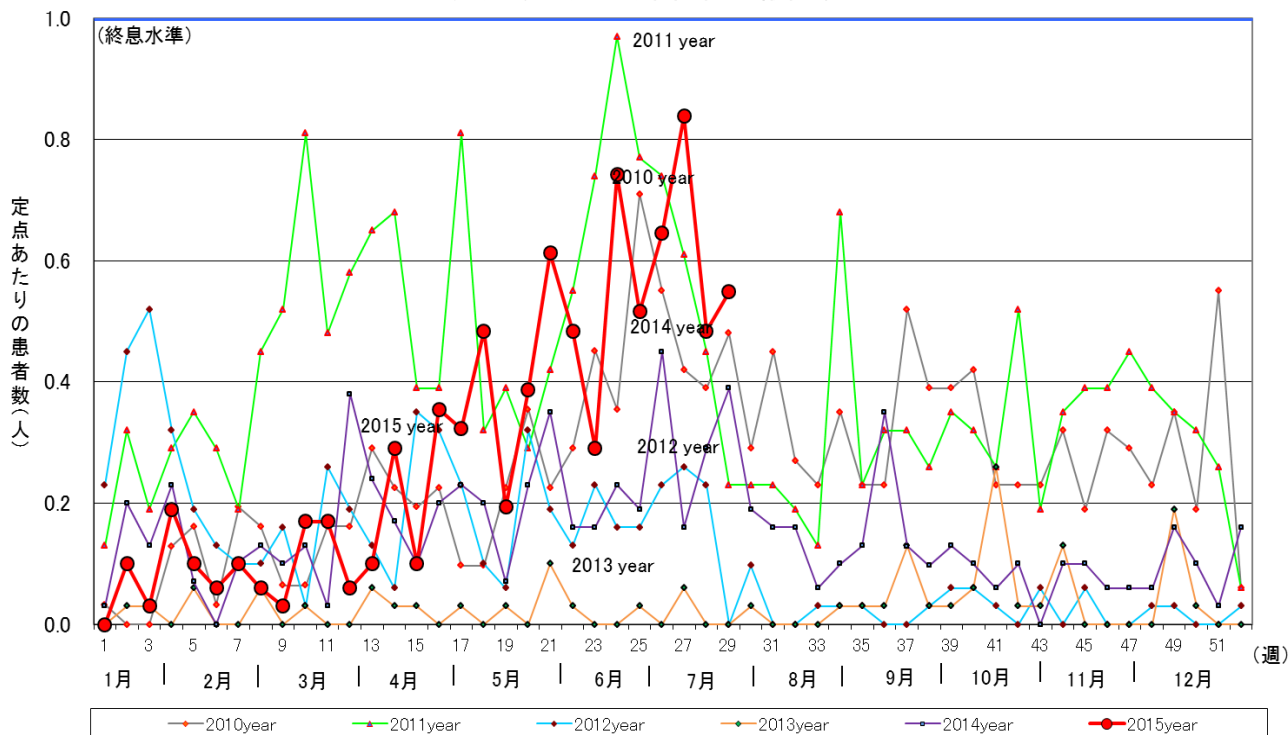
～

第 29 週 平成27年7月19日

#### 手足口病



### 定点あたりの伝染性紅斑報告数



### 疾病別・地区別・定点あたり患者数マップ

第 25 週 平成27年6月15日

~

第 29 週 平成27年7月19日

#### 伝染性紅斑

