

# 神戸市感染症発生動向調査週報

平成27年6月17日 作成

神戸市感染症情報センター

報告定点数 48 ケ所

第24週 2015年 6月 8日 ~

2015年 6月 14日

設置定点数 48 ケ所

## インフルエンザ

疾病名称	東灘	灘	中央	兵庫	北	長田	須磨	垂水	西	計	～5ヶ月	～11ヶ月	1歳	2歳	3歳	4歳	5歳	6歳	7歳	8歳	9歳	～14歳	～19歳	～29歳	～39歳	～49歳	～59歳	～69歳	～79歳	80歳～
インフルエンザ					9			1		10							1	3	1		1	3			1					

報告定点数 31 ケ所

設置定点数 31 ケ所

## 小児科

疾病名称	東灘	灘	中央	兵庫	北	長田	須磨	垂水	西	計	～6ヶ月	～12ヶ月	1歳	2歳	3歳	4歳	5歳	6歳	7歳	8歳	9歳	～14歳	～19歳	20歳～						
RSウイルス感染症																														
咽頭結膜熱	5		2		4	1	4	6		22		2	3	5	2	3	3		1			2							1	
A群溶血性レンサ球菌咽頭炎	9	3	4	1	11	3	10	11	30	82			3	1	10	12	10	12	3	8	4	12	3						4	
感染性胃腸炎	15	21	8	10	57	5	53	87	48	304	1	5	24	29	25	33	31	23	17	20	14	40	7						35	
水痘					2		3	4	1	10	1		2	1		3	2	1												
手足口病	37	3	2	6	18	7	25	29	13	140	2	7	36	33	26	14	12	3	3	1	1	2								
伝染性紅斑	4				2	3	4	2	8	23				1	4	5	1	1	4	1	4	1							1	
突発性発疹			1		3	1	3	3	5	16		6	7	1	2															
百日咳	3									3		2	1																	
ヘルパンギーナ	1		1		2	4		12	1	21			5	5	3	4					1		3							
流行性耳下腺炎							1			1								1												

16週から増加している手足口病が定点あたり報告数4.5となり、警報レベルに近づいています。原因として報告されているのはコクサッキーウイルスA16が多く、髄膜炎等の重症化を引き起こすといわれているエンテロウイルス71の報告はありません。感染経路は経口感染・飛沫感染・接触感染で感染拡大し、回復後3～4週間は糞便中にウイルスが排泄されます。感染予防には、手洗いが有効です。特に保育施設など、乳幼児が集団生活を行う場所では、集団感染がおりやすいため、手洗いのほか排泄物を適切に処理するよう努めましょう。(参考:21週コメント)

報告定点数 10 ケ所

設置定点数 10 ケ所

## 眼科

疾病名称	東灘	灘	中央	兵庫	北	長田	須磨	垂水	西	計	～6ヶ月	～12ヶ月	1歳	2歳	3歳	4歳	5歳	6歳	7歳	8歳	9歳	～14歳	～19歳	～29歳	～39歳	～49歳	～59歳	～69歳	70歳～
急性出血性結膜炎	1									1																	1		
流行性角結膜炎				1		1			2	4						1							1			1			1

(定点機関から報告されたその他の感染症情報)

中央区〇ロタウイルス感染症1例:0～4歳男(6301)  
 北 区〇ロタウイルス感染症1例:0～4歳女(6505)  
 垂水区〇カンピロバクター腸炎2例:年齢・性別不詳(6804)

【結核に関する情報】 今週の結核届出患者数は9人(うち潜在性結核感染症2人)です。

【市内の感染症の状況】

注意報および警報水準の感染症はありません。

【感染症発生動向調査事業実施要綱】

<http://www.city.kobe.lg.jp/life/health/infection/trend/img/youkou110729.pdf>

※病原体サーベイランスとは、流行する感染症の病原体を詳しく調べて、その特徴や流行状況を監視するシステムです。解析結果は、「神戸市環境保健研究所における病原体分離・検出状況」をご覧ください。

【お知らせ】 バックナンバーは神戸市のホームページからご覧いただけます。

[神戸市 発生動向 \[検索\]](#)

または、神戸市ホームページ上段のバナーを以下のとおりたどってください。

(トップページ > くらし・手続き > 健康・医療 > 感染症・予防接種 > 感染症発生動向)

# 神戸市感染症発生動向調査週報

神戸市感染症情報センター 2015年6月17日 作成

## 全数把握対象感染症発生状況 (三類感染症 腸管出血性大腸菌感染症)

性別	年齢	発病年月日	初診年月日	診断年月日	菌種	診断方法 (検査法)	症状	推定感染原因	備考
女	20代	2015年6月7日	2015年6月8日	2015年6月10日	O157 (VT1VT2)	便培養法	腹痛 水様性下痢	経口感染	

## 全数把握対象感染症発生状況 (四類感染症 レジオネラ症)

性別	年齢	発病年月日	初診年月日	診断年月日	病型	診断方法 (検査法)	症状	推定感染原因	備考
女	80代	不詳	2015年6月15日	2015年6月15日	ポンティアック 型	尿中の病原体抗原の検 出 (IC法)	発熱	水系感染	

## 全数把握対象感染症発生状況 (五類感染症 後天性免疫不全症候群)

性別	年齢	発病年月日	初診年月日	診断年月日	病型	診断方法 (検査法)	症状	推定感染原因	備考
女	20代	/	2015年5月21日	2015年5月28日	無症候性 キャリア	ELISA法、PCR法 Western Blot法	/	異性間性的接触	

## 全数把握対象感染症発生状況 (五類感染症 梅毒)

性別	年齢	発病年月日	初診年月日	診断年月日	病型	診断方法 (検査法)	症状	推定感染原因	備考
男	60代	2015/3月頃	2015年5月11日	2015年5月26日	早期顕症 梅毒Ⅱ期	RPR法 TPHA法	硬性下疳、咽 頭粘膜斑	異性間性的接触	

## 全数把握対象感染症発生状況 (五類感染症 ウイルス性肝炎)

性別	年齢	発病年月日	初診年月日	診断年月日	病型	診断方法 (検査法)	症状	推定感染原因	備考
男	30代	2015年6月1日	2015年6月2日	2015年6月2日	B型	血清IgM HBc抗体の検出	褐色尿、 肝機能異常	不明	

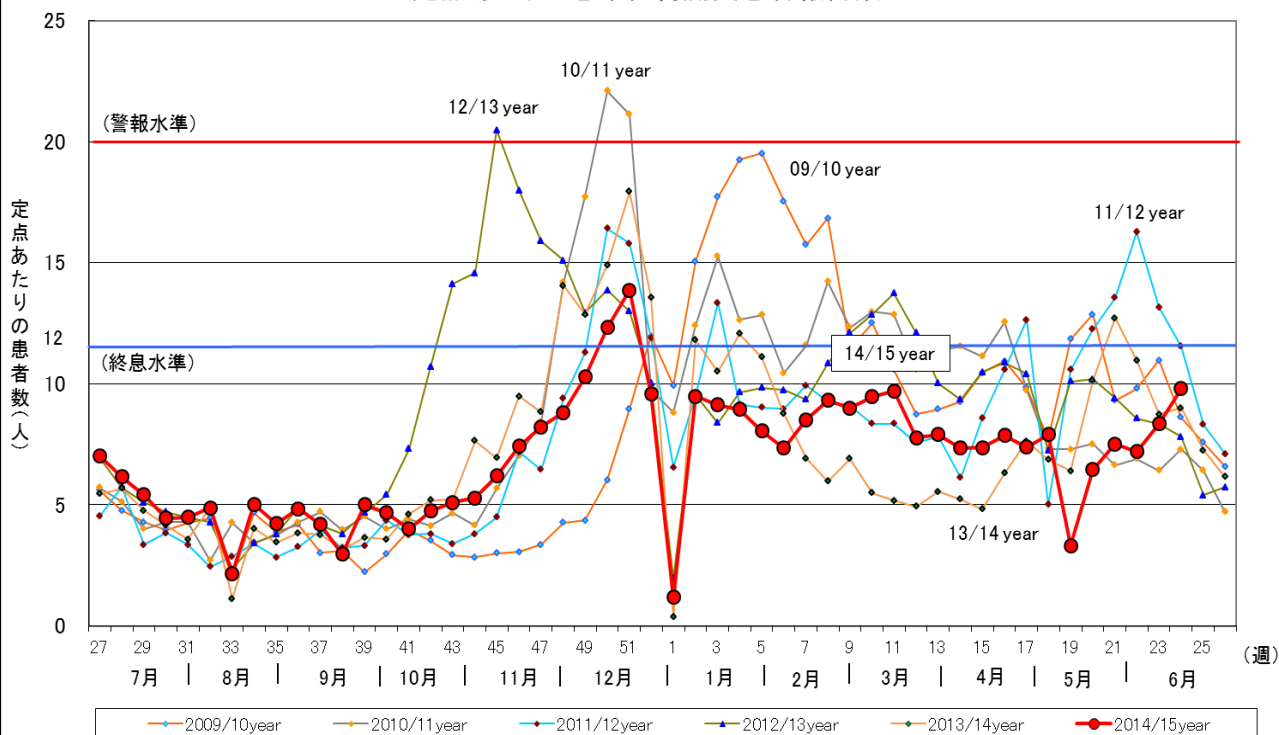
## 全数把握対象感染症発生状況 (五類感染症 侵襲性肺炎球菌感染症)

性別	年齢	発病年月日	初診年月日	診断年月日	病型	診断方法 (検査法)	症状	推定感染原因	備考
女	90代	2015年5月12日	2015年5月13日	2015年5月14日	/	血液培養法	発熱、咳、肺 炎、菌血症	不明	

## 神戸市環境保健研究所における病原体分離・検出状況

病原体	検体	区	状況
コクサッキーウイルスA9型	咽頭拭い液	中央	4歳男児(6/8採取、38.1℃、ヘルパンギーナ)、通っている保育園で複数の患者発生あり。
コクサッキーウイルスA16型	咽頭拭い液	垂水	1歳10か月男児(6/8採取、発熱なし、手足口病)、通っている保育園で複数の患者発生あり。

### 定点あたりの感染性胃腸炎患者報告数



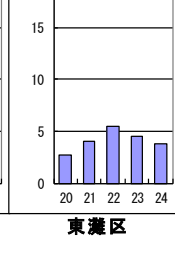
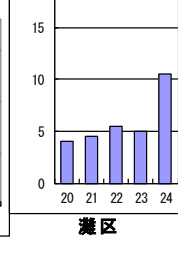
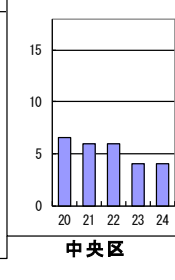
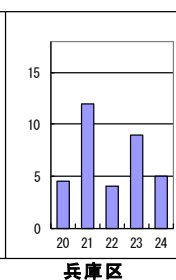
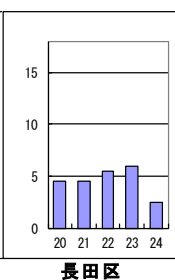
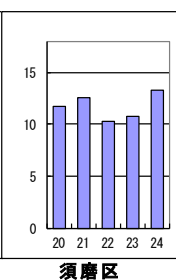
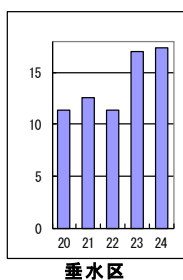
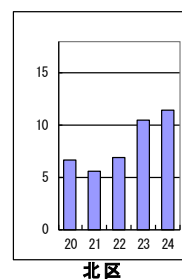
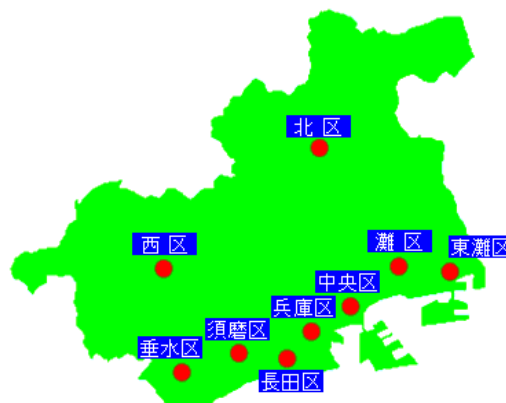
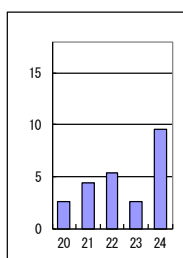
### 疾病別・地区別・定点あたり患者数マップ

第 20 週 平成27年5月11日

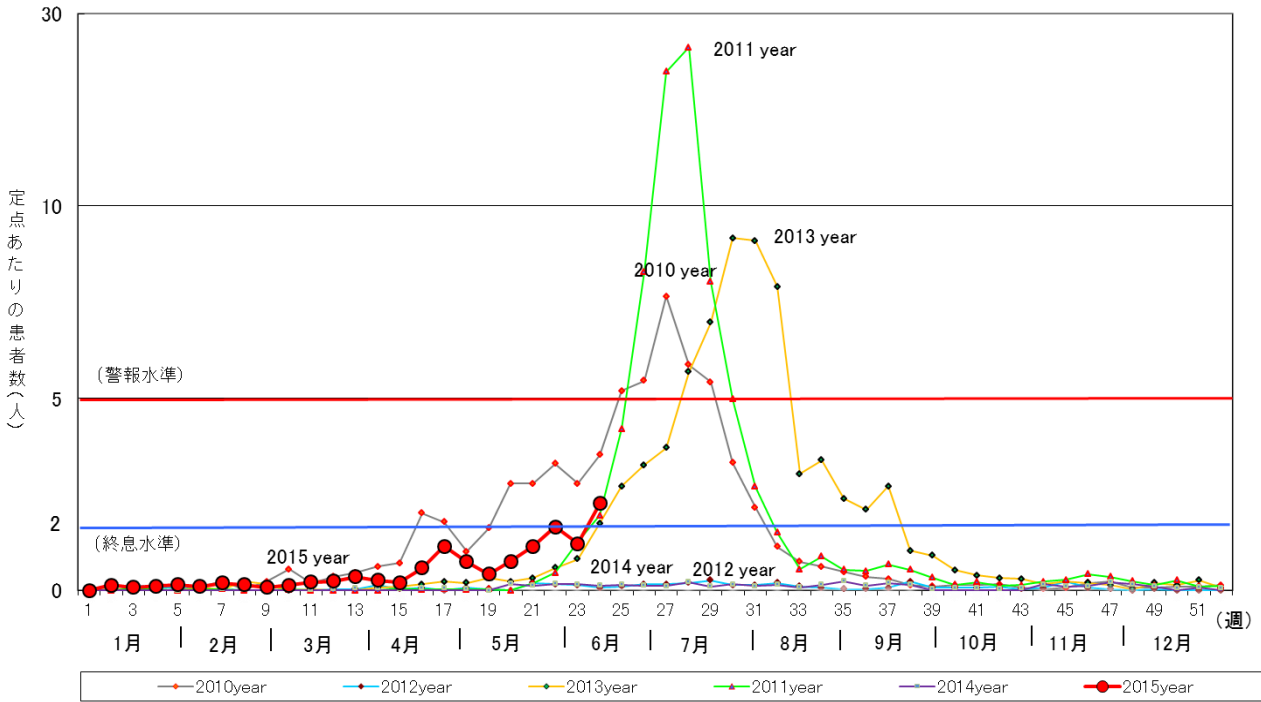
~

第 24 週 平成27年6月14日

#### 感染性胃腸炎



### 定点あたりの手足口病報告数



### 疾病別・地区別・定点あたり患者数マップ

第 20 週 平成27年5月11日

～ 第 24 週 平成27年6月14日

#### 手足口病

