

神戸市感染症発生動向調査週報

平成27年6月3日 作成

神戸市感染症情報センター

報告定点数 48 ケ所

第20週 2015年5月 11日 ~

2015年5月 17日

設置定点数 48 ケ所

インフルエンザ

疾病名称	東灘	灘	中央	兵庫	北	長田	須磨	垂水	西	計	～5ヶ月	～11ヶ月	1歳	2歳	3歳	4歳	5歳	6歳	7歳	8歳	9歳	～14歳	～19歳	～29歳	～39歳	～49歳	～59歳	～69歳	～79歳	80歳～
インフルエンザ	1			2		5	2	5	5	20									1	2	2	6	1		4	1	2	1		

報告定点数 31 ケ所

設置定点数 31 ケ所

小児科

疾病名称	東灘	灘	中央	兵庫	北	長田	須磨	垂水	西	計	～6ヶ月	～12ヶ月	1歳	2歳	3歳	4歳	5歳	6歳	7歳	8歳	9歳	～14歳	～19歳	20歳～					
RSウイルス感染症	1						1	1		3	1	1			1														
咽頭結膜熱			1		1	3		2		7		1	2		1	2	1												
A群溶血性レンサ球菌咽頭炎	8	12	3	1	9	7	11	6	28	85			1	4	8	9	13	10	11	13	6	9							1
感染性胃腸炎	11	8	13	9	33	9	47	57	13	200	1	17	18	27	20	16	24	9	9	12	6	19	3						19
水痘	1		1		3	2	2	3	1	13		2	1	2	3	1			2	1								1	
手足口病	6	6			7	1	3	11	13	47		2	10	12	10	5	4	3	1										
伝染性紅斑	5				4				3	12		1			2	4			3	1									1
突発性発疹	4	1	2		3		3	3	3	19		9	10																
百日咳																													
ヘルパンギーナ	3		1				1	10		15		1	8	1	3	1						1							
流行性耳下腺炎					1			3		4						1	1			1	1								

コクサッキーウイルスによるヘルパンギーナが増え始めています。ヘルパンギーナは4歳以下の乳幼児に好発する夏から秋にかけての代表的なウイルス性感染症で、症状はヘルペス(水疱)とアンギーナ(のどの炎症)です。感染すると2～5日の潜伏期間後に突然の高熱(39℃前後)を発症し、口蓋垂付近に水疱や炎症等の症状が現れますが、一週間以内に完治します。例年6～8月がヘルパンギーナの流行時期です。このウイルスは経口感染・飛沫感染・接触感染で感染拡大します。ただ回復してからも3～4週間糞便中にウイルスが排泄されるので、こまめな手洗いと水分補給、また、施設でのタオルの共用は避ける等、感染予防に努めましょう。

報告定点数 10 ケ所

設置定点数 10 ケ所

眼科

疾病名称	東灘	灘	中央	兵庫	北	長田	須磨	垂水	西	計	～6ヶ月	～12ヶ月	1歳	2歳	3歳	4歳	5歳	6歳	7歳	8歳	9歳	～14歳	～19歳	～29歳	～39歳	～49歳	～59歳	～69歳	70歳～
急性出血性結膜炎																													
流行性角結膜炎									1	1																1			

(定点機関から報告されたその他の感染症情報)

東灘区○カンピロバクター腸炎1例:5～9歳女(6102)
 灘区○マイコプラズマ感染症1例:5～9歳男(6202)
 北区○アデノウイルス感染症2例:5～9歳女、0～4歳女(6505)
 北区○カンピロバクター腸炎2例:10第女(6505)
 垂水区○アデノウイルス感染症1例:0～4歳男女(6802)
 垂水区○細菌性腸炎1例(カンピロバクター)(6804)
 西区○ノロウイルス感染症1例:0～4歳女(6905)

【結核に関する情報】 今週の結核届出患者数は10人(うち潜在性結核感染症1人)です。

【市内の感染症の状況】

兵庫区の学校でノロウイルスによる集団感染が発生しています。

【感染症発生動向調査事業実施要綱】

<http://www.city.kobe.lg.jp/life/health/infection/trend/img/youkou110729.pdf>

※病原体サーベイランスとは、流行する感染症の病原体を詳しく調べて、その特徴や流行状況を監視するシステムです。解析結果は、「神戸市環境保健研究所における病原体分離・検出状況」をご覧ください。

【お知らせ】 バックナンバーは神戸市のホームページからご覧いただけます。

[神戸市 発生動向](#) [検索]

または、神戸市ホームページ上段のバナーを以下のとおりたどってください。

(トップページ > くらし・手続き > 健康・医療 > 感染症・予防接種 > 感染症発生動向)

神戸市感染症発生動向調査週報

神戸市感染症情報センター 2015年5月20日 作成

全数把握対象感染症発生状況 (三類感染症 腸管出血性大腸菌感染症)

性別	年齢	発病年月日	初診年月日	診断年月日	菌種	診断方法 (検査法)	症状	推定感染原因	備考
女	30代	/	2015年5月3日	2015年5月12日	O157 (VT2)	便培養法	なし	不明	

全数把握対象感染症発生状況 (四類感染症 レジオネラ症)

性別	年齢	発病年月日	初診年月日	診断年月日	病型	診断方法 (検査法)	症状	推定感染原因	備考
男	70代	2015年5月7日	2015年5月11日	2015年5月11日	肺炎型	尿中の 病原体抗原の検出 (イムノクロマト法)	発熱、肺炎	不明	

全数把握対象感染症発生状況 (五類感染症 侵襲性肺炎球菌感染症)

性別	年齢	発病年月日	初診年月日	診断年月日	病型	診断方法 (検査法)	症状	推定感染原因	備考
女	60代	不明	2015年5月1日	2015年5月7日	/	血液培養法	発熱、咳、肺炎、菌血症	不明	

全数把握対象感染症発生状況 (五類感染症 劇症型溶血性レンサ球菌感染症)

性別	年齢	発病年月日	初診年月日	診断年月日	病型	診断方法 (検査法)	症状	推定感染原因	備考
男	60代	不明	2015年4月27日	2015年5月1日	血清型：A群	血液培養法	ショック、DIC、急性呼吸窮迫症候群	不明	

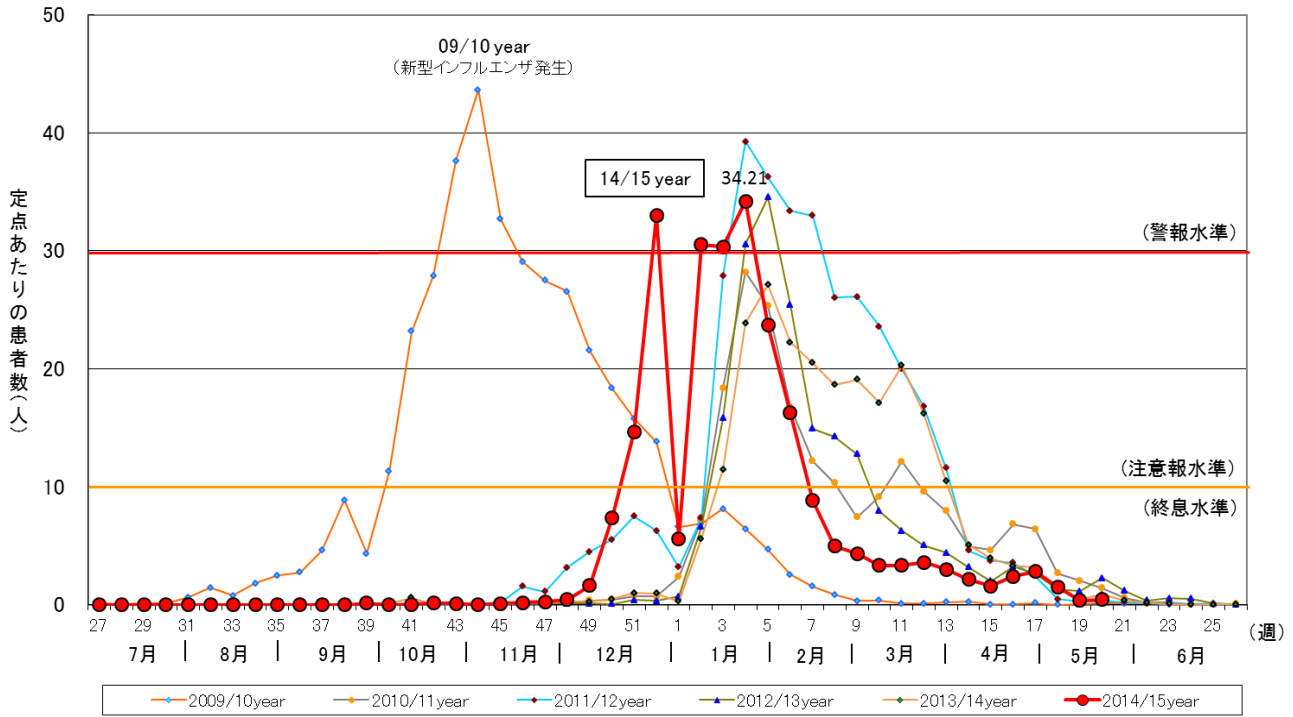
全数把握対象感染症発生状況 (五類感染症 カルバペネム耐性腸内細菌科細菌感染症)

性別	年齢	発病年月日	初診年月日	診断年月日	病型	診断方法 (検査法)	症状	推定感染原因	備考
女	60代	2015年5月1日	2015年5月1日	2015年5月18日	/	腹水・膿からの 病原菌の分離	創感染 腹腔内膿瘍	以前からの保菌	

神戸市環境保健研究所における病原体分離・検出状況

病原体	検体	区	状況
単純ヘルペスウイルス1型	咽頭拭い液	東灘	1歳女児(5/8採取、39.0℃、咽頭結膜熱疑い、下痢、結膜炎、咳嗽)

定点あたりのインフルエンザ患者報告数

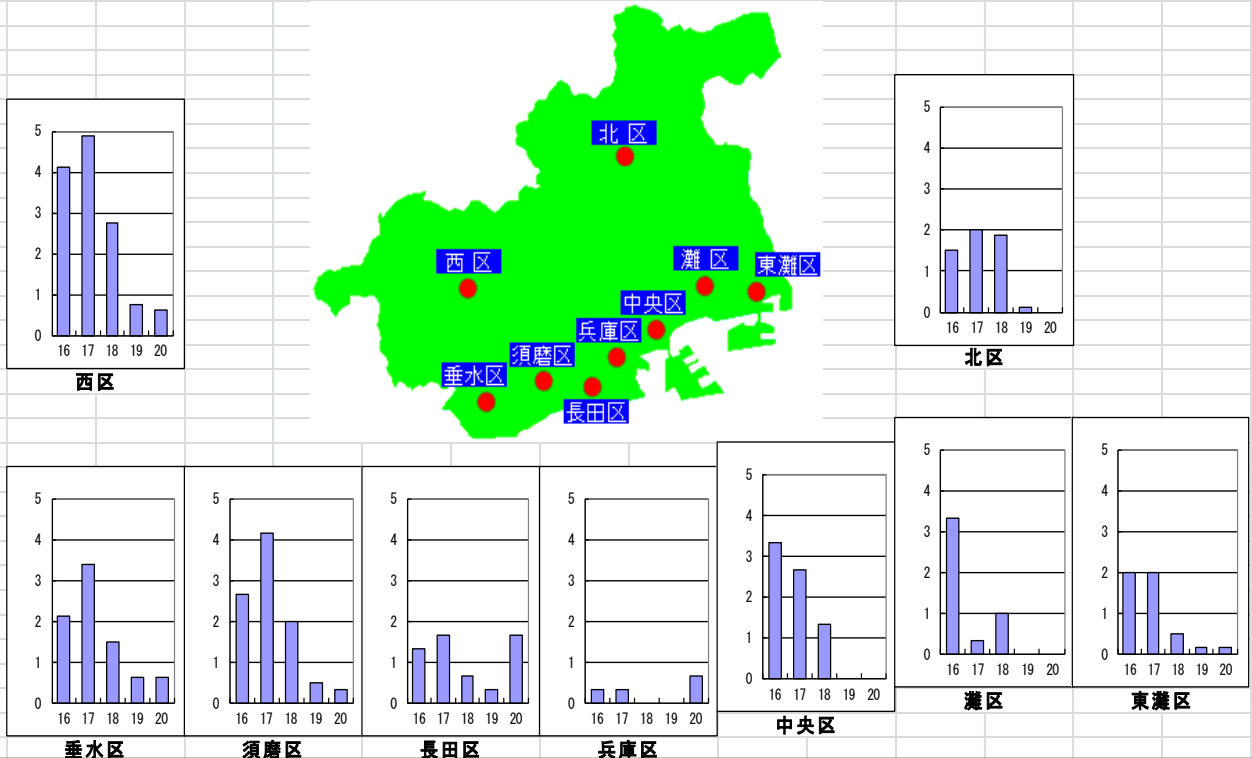


疾病別・地区別・定点あたり患者数マップ

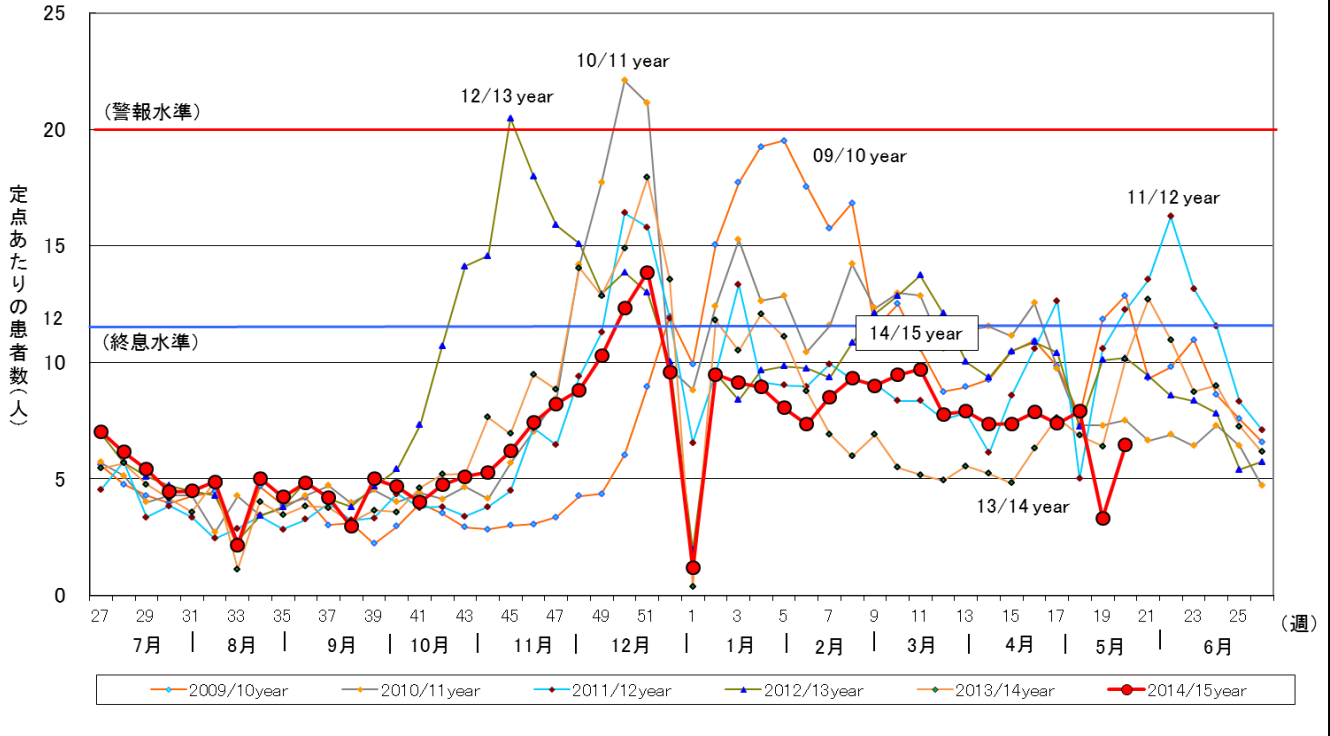
第 16 週 平成27年4月13日

~ 第 20 週 平成27年5月17日

インフルエンザ



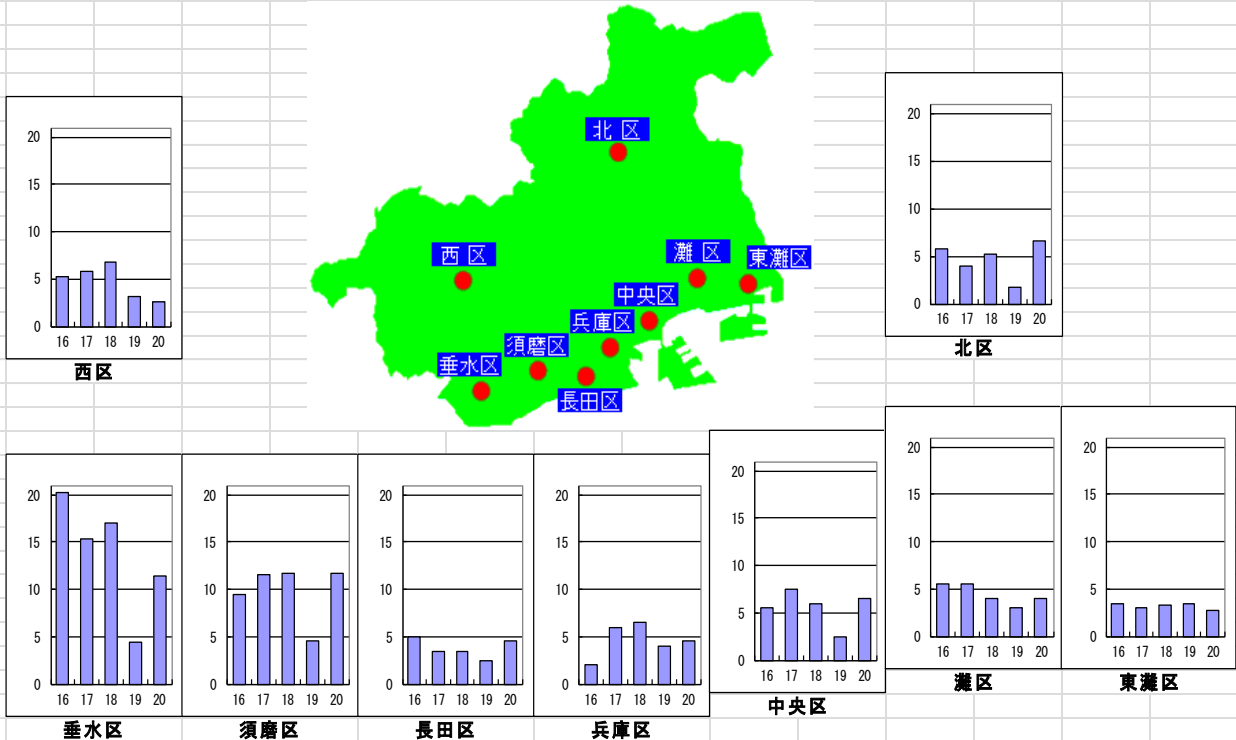
定点あたりの感染性胃腸炎患者報告数



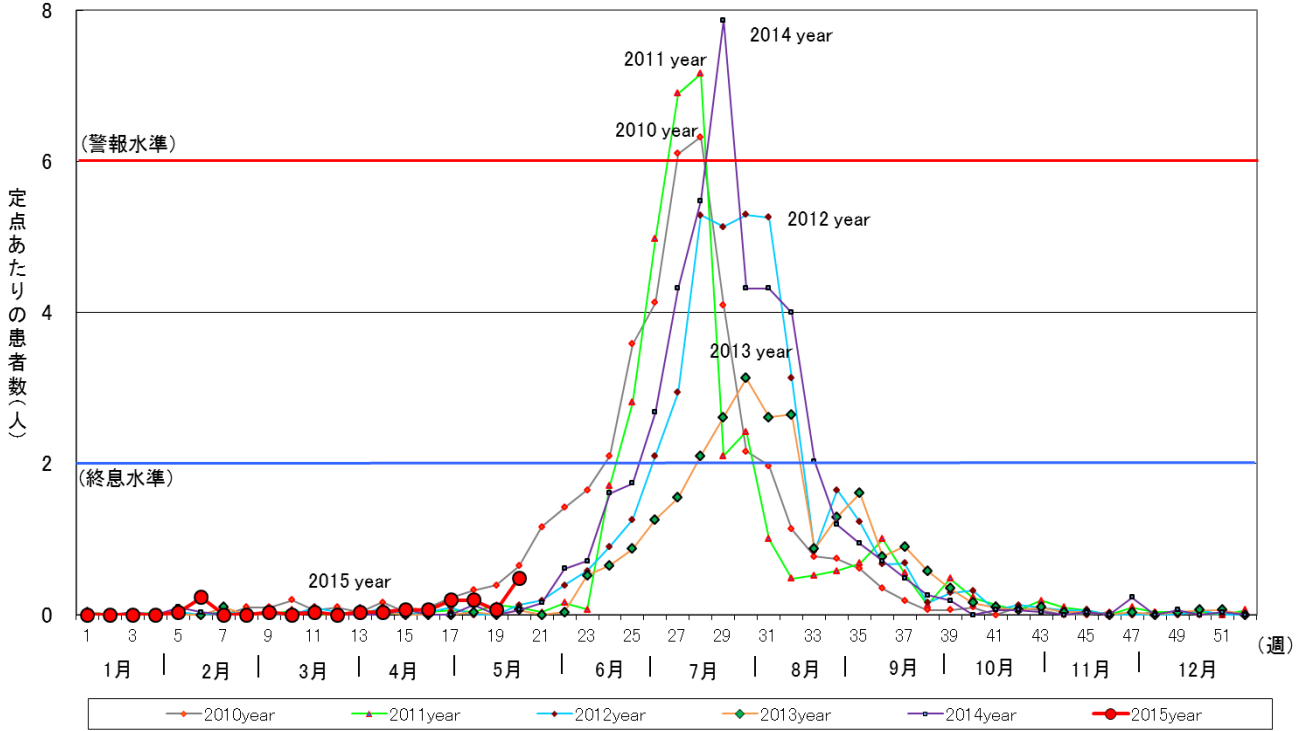
疾病別・地区別・定点あたり患者数マップ

第 16 週 平成27年4月13日 ~ 第 20 週 平成27年5月17日

感染性胃腸炎



定点あたりのヘルパンギーナ報告数



疾病別・地区別・定点あたり患者数マップ

第 16 週 平成27年4月13日

~

第 20 週 平成27年5月17日

ヘルパンギーナ

