

神戸市感染症発生動向調査週報

平成27年5月13日 作成

神戸市感染症情報センター

報告定点数 48 ケ所

第18週 平成27年4月27日 ~

2015年 5月 3日

設置定点数 48 ケ所

インフルエンザ

疾病名称	東灘	灘	中央	兵庫	北	長田	須磨	垂水	西	計	~5ヶ月	~11ヶ月	1歳	2歳	3歳	4歳	5歳	6歳	7歳	8歳	9歳	~14歳	~19歳	~29歳	~39歳	~49歳	~59歳	~69歳	~79歳	80歳~
インフルエンザ	3	3	4		15	2	12	12	22	73			5	3	2	7	2	3	4	3	1	17	5	2	3	7	1	3	4	1

報告定点数 31 ケ所

小児科

設置定点数 31 ケ所

疾病名称	東灘	灘	中央	兵庫	北	長田	須磨	垂水	西	計	~6ヶ月	~12ヶ月	1歳	2歳	3歳	4歳	5歳	6歳	7歳	8歳	9歳	~14歳	~19歳	20歳~							
RSウイルス感染症																															
咽頭結膜熱	1				6	2	2	3	2	16		1	2	2	2	3	1	1	2											2	
A群溶血性レンサ球菌咽頭炎	8	6	3	1	9	1	3	8	19	58			2	5	7	6	6	8	8	8	2	5								1	
感染性胃腸炎	13	8	12	13	26	7	47	85	34	245		18	38	27	30	24	20	8	11	6	10	19	5							29	
水痘			1			1	3	9	1	15				2	3	2	4	3			1										
手足口病	1	2	5		6	1	6	16	9	46		3	9	10	11	10	2	1													
伝染性紅斑	3	1			3		2	3	3	15			1		3	3	3	3		1		1									
突発性発疹	1		2		2			2		7		5	1	1																	
百日咳		1								1					1																
ヘルパンギーナ	2		1					1	2	6			1	2	2	1															
流行性耳下腺炎	2							2		4					1	1				1		1									

報告定点数 10 ケ所

眼科

設置定点数 10 ケ所

疾病名称	東灘	灘	中央	兵庫	北	長田	須磨	垂水	西	計	~6ヶ月	~12ヶ月	1歳	2歳	3歳	4歳	5歳	6歳	7歳	8歳	9歳	~14歳	~19歳	~29歳	~39歳	~49歳	~59歳	~69歳	70歳~	
急性出血性結膜炎																														
流行性角結膜炎			1						2	3															1	2				

(定点機関から報告されたその他の感染症情報)

東灘区○カンピロバクター腸炎1例:5~9歳男(6102)
 灘 区○マイコプラズマ感染症1例:5~9歳男(6202)
 中央区○カンピロバクター腸炎1例:0~4歳男(6301)
 北 区○インフルエンザの家族又は友人からの2次感染1例(6503)
 北 区○アデノウイルス感染症9例:5~9歳男女、10代(6505)
 垂水区○ロタウイルス感染症1例:0~4歳男女(6802)

【結核に関する情報】 今週の結核届出患者数は6人(うち潜在性結核感染症0人)です。

【市内の感染症の状況】
 注意報および警報水準の感染症はありません。

【感染症発生動向調査事業実施要綱】

<http://www.city.kobe.lg.jp/life/health/infection/trend/img/youkou110729.pdf>

※病原体サーベイランスとは、流行する感染症の病原体を詳しく調べて、その特徴や流行状況を監視するシステムです。解析結果は、「神戸市環境保健研究所における病原体分離・検出状況」をご覧ください。

【お知らせ】 バックナンバーは神戸市のホームページからご覧いただけます。

[神戸市 発生動向](#) [検索]

または、神戸市ホームページ上段のパナーを以下のとおりたどってください。

(トップページ > くらし・手続き > 健康・医療 > 感染症・予防接種 > 感染症発生動向)

神戸市感染症発生動向調査週報

平成27年5月13日 作成

神戸市感染症情報センター

報告定点数 48 ケ所

第19週 平成27年5月4日 ~

2015年 5月 10日

設置定点数 48 ケ所

インフルエンザ

疾病名称	東灘	灘	中央	兵庫	北	長田	須磨	垂水	西	計	～5ヶ月	～11ヶ月	1歳	2歳	3歳	4歳	5歳	6歳	7歳	8歳	9歳	～14歳	～19歳	～29歳	～39歳	～49歳	～59歳	～69歳	～79歳	80歳～
インフルエンザ	1				1	1	3	5	6	17				1		2	1	1	1	1	1	2			2	4		1		

報告定点数 31 ケ所

設置定点数 31 ケ所

小児科

疾病名称	東灘	灘	中央	兵庫	北	長田	須磨	垂水	西	計	～6ヶ月	～12ヶ月	1歳	2歳	3歳	4歳	5歳	6歳	7歳	8歳	9歳	～14歳	～19歳	20歳～						
RSウイルス感染症								4		4		1	1	1																1
咽頭結膜熱	2			1	1	1	1	3		9		1	2		1					2	1	1								1
A群溶血性レンサ球菌咽頭炎	1	3			4	3	2	6	7	26				1	2	5	5	2	3	1	2	2								3
感染性胃腸炎	14	6	5	8	9	5	18	22	16	103	2	5	13	11	12	12	11	4	4	2	3	14	2							8
水痘					4			1	2	7		1		3		1						2								
手足口病	4	3			3		2	8	6	26		1	6	4	2	2	5	2	1	1	1	1								
伝染性紅斑	2				1	1			2	6			3			2				1										
突発性発疹	2	1			1	1		1		6		3	3																	
百日咳							1			1		1																		
ヘルパンギーナ								1	1	2			1				1													
流行性耳下腺炎	1						3		1	5				1		1	1				1									

咽頭結膜熱の患者が第15週から増加しています。この病気は発熱、咽頭炎、眼症状などが現れる小児に多い急性ウイルス感染症です。通常は6月ごろから徐々に増え始め7～8月にピークが観察される夏の感染症ですが、近年は春（2011）と秋（2010）にも小さなピークがみられることがあります。今年は4月中旬から増加しているため今後の流行状況には注意をお願いします。原因の腺ウイルスは非常に感染力が強く、飛沫や手指を介した接触などで感染が広がります。こまめな手洗い、うがいを行うとともに、不衛生な手で目を触らない、タオルの共用は避けるなど、感染予防に努めましょう。

報告定点数 10 ケ所

設置定点数 10 ケ所

眼科

疾病名称	東灘	灘	中央	兵庫	北	長田	須磨	垂水	西	計	～6ヶ月	～12ヶ月	1歳	2歳	3歳	4歳	5歳	6歳	7歳	8歳	9歳	～14歳	～19歳	～29歳	～39歳	～49歳	～59歳	～69歳	70歳～	
急性出血性結膜炎																														
流行性角結膜炎			3						4	7						1									3	2		1		

（定点機関から報告されたその他の感染症情報）

東灘区○ヒトメタニューモウイルス感染症1例：0～4歳男（6101）
 東灘区○カンピロバクター腸炎1例：10～14歳男（6102）
 中央区○ロタウイルス腸炎1例：0～4歳男（6301）
 北 区○アデノウイルス感染症3例：5～9歳男女、10代（6505）
 北 区○ヒトメタニューモウイルス感染症1例：0～4歳女（6505）
 垂水区○ロタウイルス感染症1例：0～4歳男女（6802）
 垂水区○細菌性腸炎3例（カンピロバクター）（6804）

【結核に関する情報】 今週の結核届出患者数は0人（うち潜在性結核感染症0人）です。

【市内の感染症の状況】
 注意報および警報水準の感染症はありません。

【感染症発生動向調査事業実施要綱】

<http://www.city.kobe.lg.jp/life/health/infection/trend/img/youkou110729.pdf>

※病原体サーベイランスとは、流行する感染症の病原体を詳しく調べて、その特徴や流行状況を監視するシステムです。解析結果は、「神戸市環境保健研究所における病原体分離・検出状況」をご覧ください。

【お知らせ】 バックナンバーは神戸市のホームページからご覧いただけます。

[神戸市 発生動向](#) [検索]

または、神戸市ホームページ上段のパナーを以下のとおりたどってください。

（トップページ > くらし・手続き > 健康・医療 > 感染症・予防接種 > 感染症発生動向）

神戸市感染症発生動向調査週報

神戸市感染症情報センター 2015年5月13日 作成

全数把握対象感染症発生状況 (三類感染症 腸管出血性大腸菌感染症)

性別	年齢	発病年月日	初診年月日	診断年月日	菌種	診断方法 (検査法)	症状	推定感染原因	備考
男	50代	2015年4月29日	2015年4月30日	2015年5月4日	O157 (VT1VT2)	便培養法	水様性下痢 血便	不明	

全数把握対象感染症発生状況 (四類感染症 レジオネラ症)

性別	年齢	発病年月日	初診年月日	診断年月日	病型	診断方法 (検査法)	症状	推定感染原因	備考
男	60代	2015年4月25日	2015年4月29日	2015年4月29日	肺炎型	尿からの培養	発熱、 呼吸困難、肺 炎	水系感染	

全数把握対象感染症発生状況 (五類感染症 アメーバ赤痢)

性別	年齢	発病年月日	初診年月日	診断年月日	病型	診断方法 (検査法)	症状	推定感染原因	備考
男	50代	2015年4月22日	2015年4月22日	2015年4月27日	腸管アメーバ症	鏡検による病原体の検出 (大腸粘膜組織)	下痢、粘血便、発熱、大腸粘膜異常所見	汚染便との接触	
男	50代	2015年3月23日	2015年4月10日	2015年4月24日	腸管アメーバ症	鏡検による病原体の検出 (大腸粘膜組織)	粘血便	不明	

全数把握対象感染症発生状況 (五類感染症 後天性免疫不全症候群)

性別	年齢	発病年月日	初診年月日	診断年月日	病型	診断方法 (検査法)	症状	推定感染原因	備考
男	30代	2015年4月26日	2015年4月26日	2015年5月1日	AIDS	ELISA法 Western Blot法	呼吸苦、発熱	同性間性的接触	

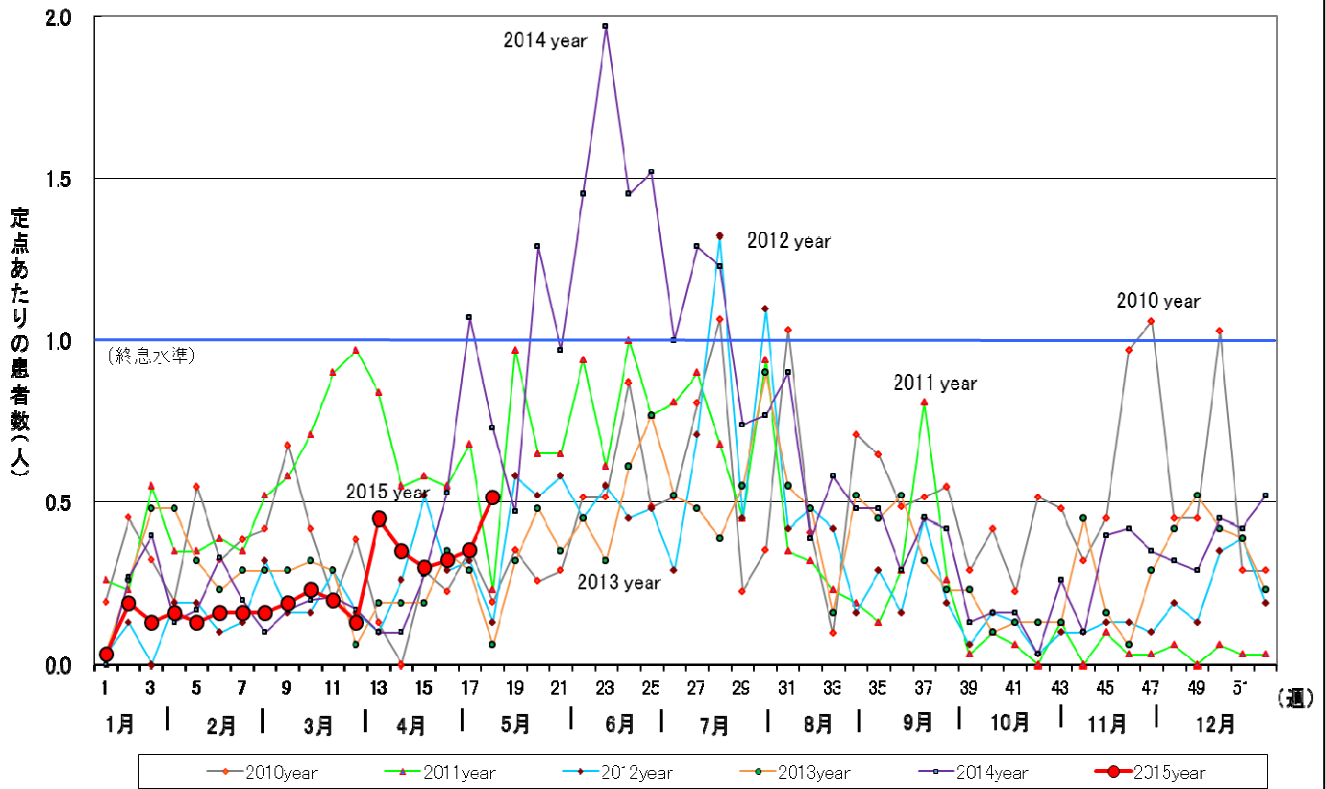
全数把握対象感染症発生状況 (五類感染症 梅毒)

性別	年齢	発病年月日	初診年月日	診断年月日	病型	診断方法 (検査法)	症状	推定感染原因	備考
男	30代	/	2015年4月26日	2015年5月8日	無症候性 キャリア	RPRカードテスト TPHA法・FTA-ABS法	/	同性間性的接触	

神戸市環境保健研究所における病原体分離・検出状況

病原体	検体	区	状況
ヒトメタニューモウイルス	鼻腔拭い液	東灘	4か月男児 (4/20採取、38.6℃、肺炎)

定点あたりの咽頭結膜熱患者報告数

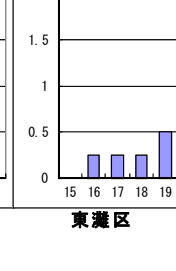
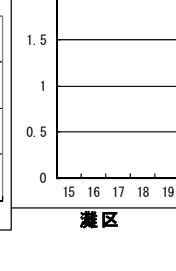
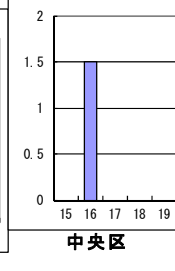
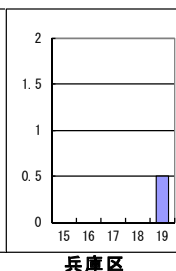
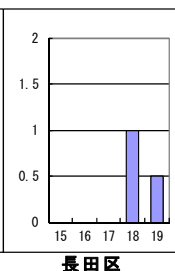
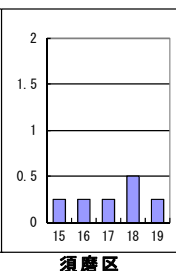
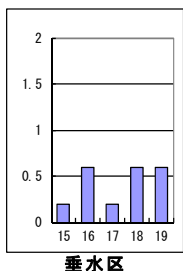
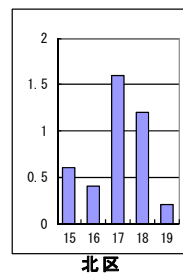
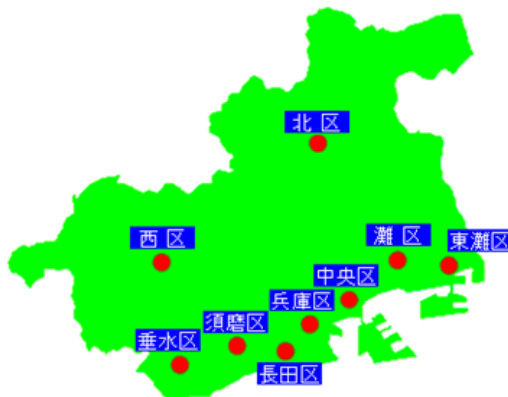
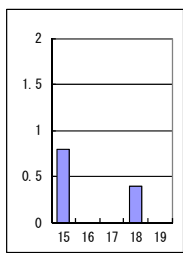


疾病別・地区別・定点あたり患者数マップ

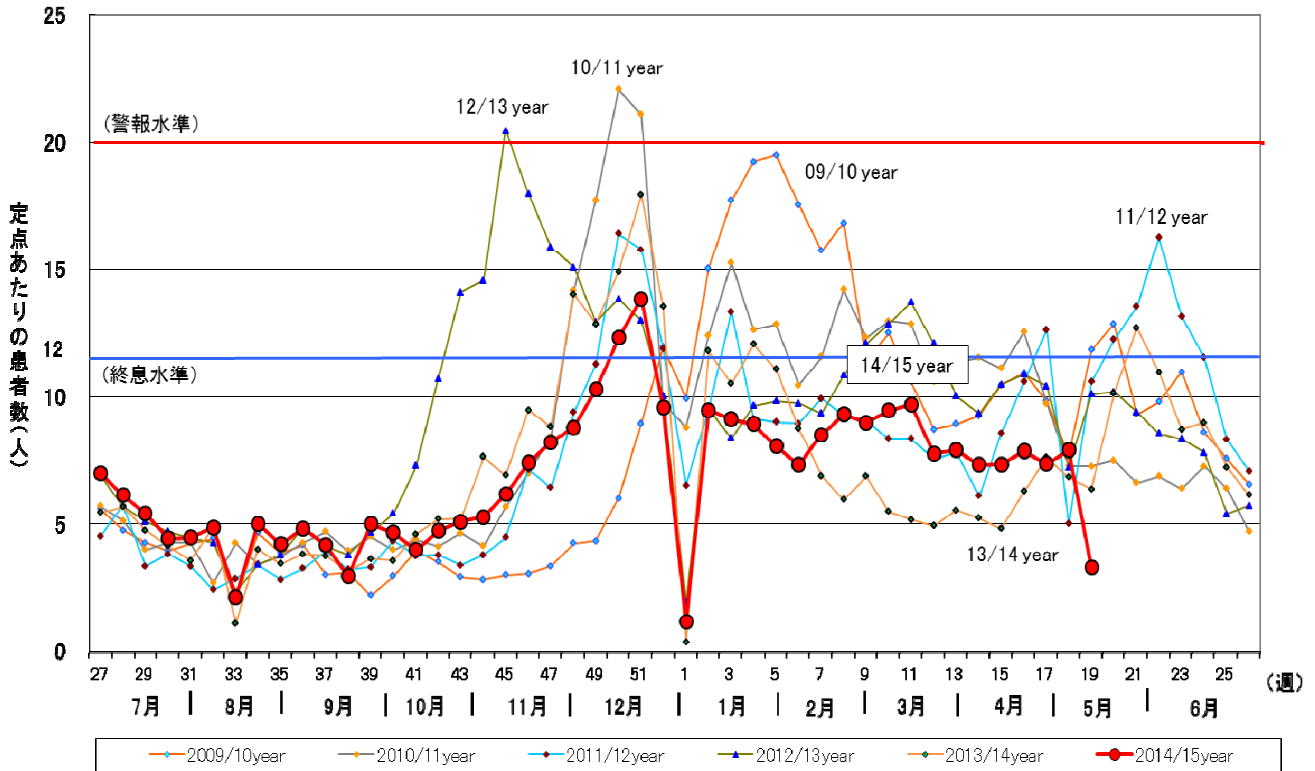
第 15 週 平成27年4月6日

～ 第 19 週 平成27年5月10日

咽頭結膜熱



定点あたりの感染性胃腸炎患者報告数



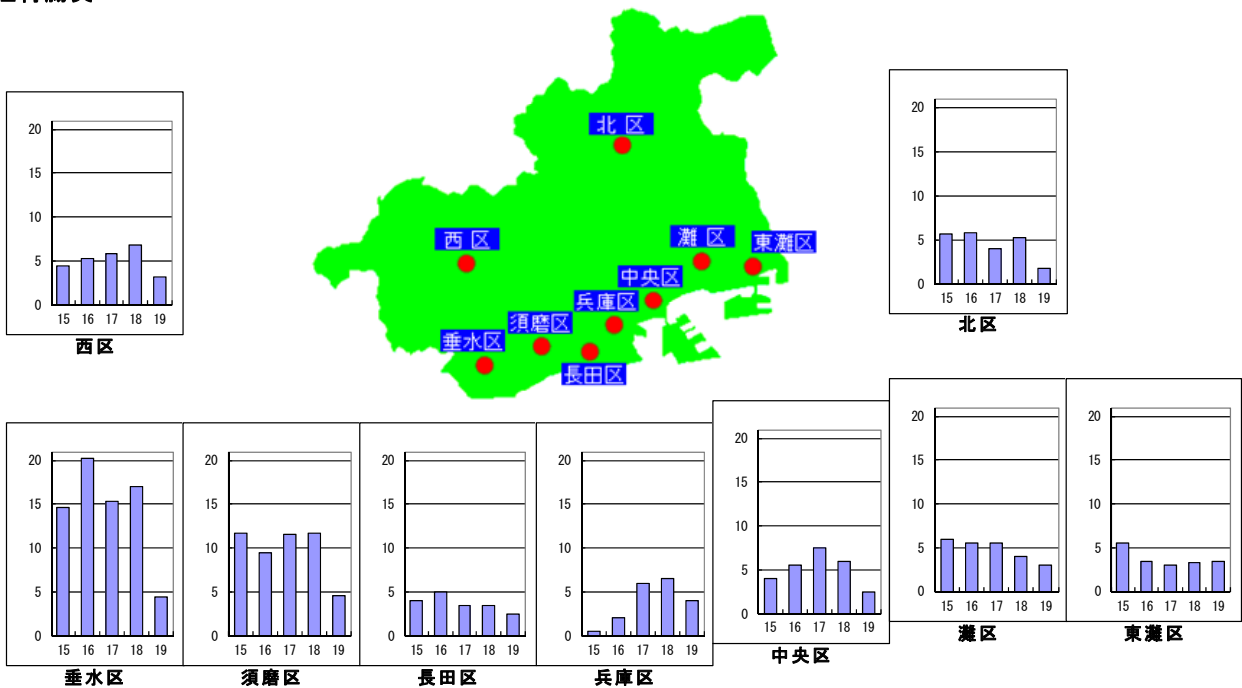
疾病別・地区別・定点あたり患者数マップ

第 15 週 平成27年4月6日

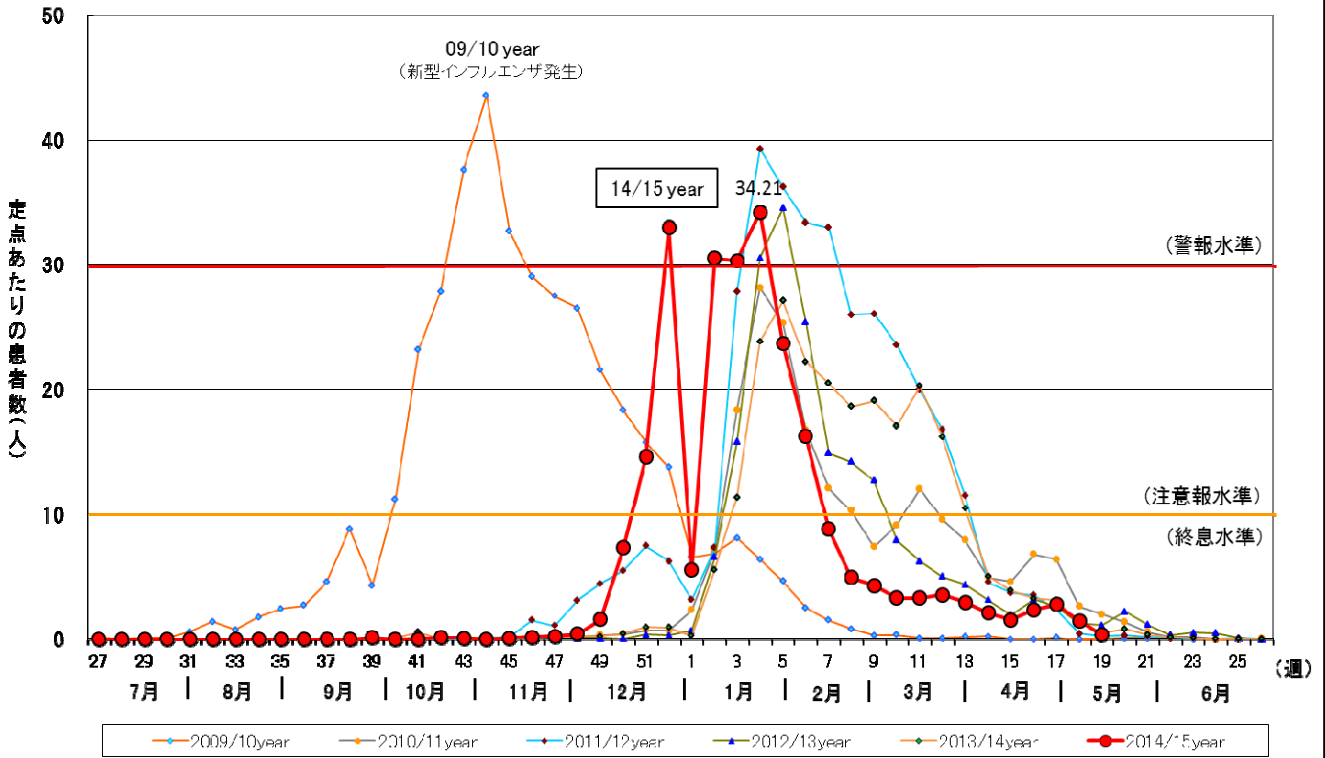
～

第 19 週 平成27年5月10日

感染性胃腸炎



定点あたりのインフルエンザ患者報告数



疾病別・地区別・定点あたり患者数マップ

第 15 週 平成27年4月6日

～ 第 19 週 平成27年5月10日

インフルエンザ

