

神戸市感染症発生動向調査週報

2015年4月8日 作成

神戸市感染症情報センター

報告定点数 48 ケ所

設置定点数 48 ケ所

第 14週 2015年3月30日 ~

2015年4月5日

インフルエンザ

疾病名称	東灘	灘	中央	兵庫	北	長田	須磨	垂水	西	計	～6ヶ月	～12ヶ月	1歳	2歳	3歳	4歳	5歳	6歳	7歳	8歳	9歳	～14歳	～19歳	～29歳	～39歳	～49歳	～59歳	～69歳	～79歳	80歳～
インフルエンザ	5	9	1	1	10	4	24	19	29	102		1	3	4	4	4	4	8	6	3	8	6	3	5	15	9	10	5	3	1

小児科

報告定点数 31 ケ所

設置定点数 31 ケ所

疾病名称	東灘	灘	中央	兵庫	北	長田	須磨	垂水	西	計	～6ヶ月	～12ヶ月	1歳	2歳	3歳	4歳	5歳	6歳	7歳	8歳	9歳	～14歳	～19歳	20歳～
RSウイルス感染症								2		2				1							1			
咽頭結膜熱		1			7		1	1	1	11		1	2	2					2		1	1		
A群溶血性レンサ球菌咽頭炎	9	10	4		11	3	5	5	18	65			3	6	6	6	10	5	5	6	6	7		5
感染性胃腸炎	27	14	7	6	24	5	35	83	27	228	3	10	35	33	27	14	19	14	6	7	11	19	5	25
水痘	2		1		2		3	4	1	13			1		1	7	2	2						
手足口病	1			1	2		3	5	4	16			8	4	1	1				1	1			
伝染性紅斑	4						2		3	9				1	1		3			2	1	1		
突発性発疹	2				1		3		4	10		4	5		1									
百日咳																								
ヘルパンギーナ	1									1					1									
流行性耳下腺炎		1					5			6			1				1	2		1				1

インフルエンザは定点当たりの患者数が2.13と、前週と比べて緩やかに減少していますが、例年の傾向からしばらく小規模の流行が続くものと思われます。
第14週に入ってロタウイルスによる胃腸炎の報告が増えてきました。ロタウイルスは胃腸炎をおこす病原体として感染性胃腸炎の項目のなかで他の病原体とともに総括的にモニタリングされています。この患者数は本年1月以降横ばいで変動がないことから、現在のところは狭い地域内での小さな流行と推測されます。春に流行する感染症が顔をのぞかせ始めているので、手洗いなどの感染予防を怠らないようにしましょう。

報告定点数 10 ケ所

設置定点数 10 ケ所

眼科

疾病名称	東灘	灘	中央	兵庫	北	長田	須磨	垂水	西	計	～6ヶ月	～12ヶ月	1歳	2歳	3歳	4歳	5歳	6歳	7歳	8歳	9歳	～14歳	～19歳	～29歳	～39歳	～49歳	～59歳	～69歳	70歳～
急性出血性結膜炎																													
流行性角結膜炎	1					1			1	3															1	1	1		

(定点機関から報告されたその他の感染症情報)

灘 区○ロタウイルス腸炎1例;0～4歳男(6202)
 中央区○気管支炎(ヒトメタニューモウイルス)1例;0～4歳男(6301)
 カンピロバクター腸炎2例;0～4歳男、5～9歳女
 北 区○アデノウイルス感染症1例;0～4歳女(6505)
 垂水区○ロタウイルス腸炎3例;0～4歳男女(6802)
 垂水区○ロタウイルス腸炎6例(6804)
 西 区○アデノウイルス感染症1例;5～9歳男(6902)

【結核に関する情報】 今週の結核届出患者数は0人です。

【市内の感染症の状況】
 注意報および警報水準の感染症はありません。

【感染症発生動向調査事業実施要綱】

<http://www.city.kobe.lg.jp/life/health/infection/trend/img/youkou110729.pdf>

※病原体サーベイランスとは、流行する感染症の病原体を詳しく調べて、その特徴や流行状況を監視するシステムです。解析結果は、「神戸市環境保健研究所における病原体分離・検出状況」をご覧ください。

【お知らせ】 バックナンバーは神戸市のホームページからご覧いただけます。

[神戸市 発生動向](#) [検索]

または、神戸市ホームページ上段のパナーを以下のとおりたどってください。

(トップページ > くらし・手続き > 健康・医療 > 感染症・予防接種 > 感染症発生動向)

神戸市感染症発生動向調査週報

神戸市感染症情報センター 2015年4月8日 作成

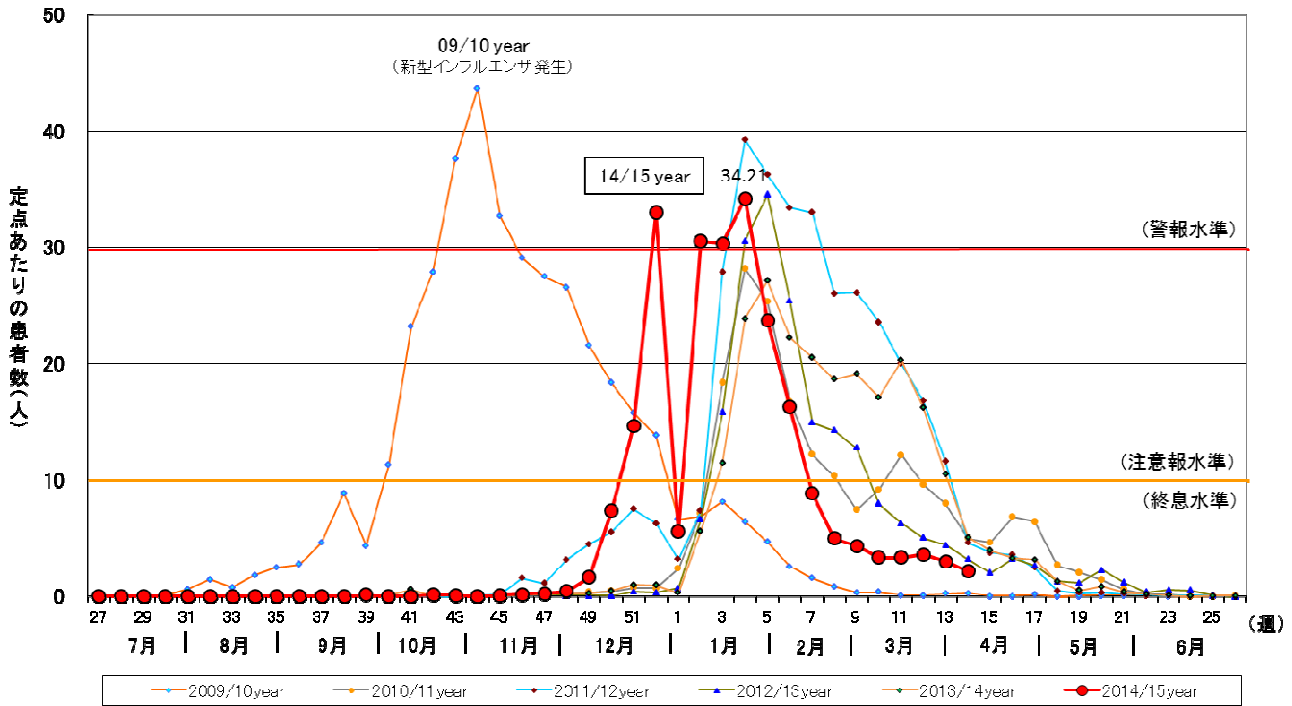
全数把握対象感染症発生状況 (五類感染症 梅毒)

性別	年齢	発病年月日	初診年月日	診断年月日	病型	診断方法 (検査法)	症状	推定感染原因	備考
男	30代	2015年3月20日	2015年3月27日	2015年3月30日	梅毒	墨汁法、ギムザ染色などの染色法による発疹からの病原体の検出	初期硬結 硬性下疳	性的接触 (異性間)	

神戸市環境保健研究所における病原体分離・検出状況

病原体	検体	区	状況
エコーウイルス18型	咽頭拭い液	北	1歳5か月男児(3/27採取、39.6℃、発疹、気管支炎)、通っている保育所で複数の患者発生。

定点あたりのインフルエンザ患者報告数



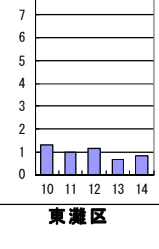
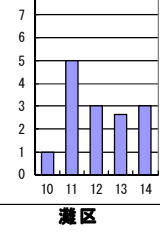
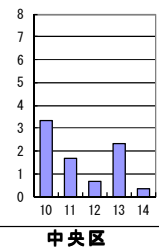
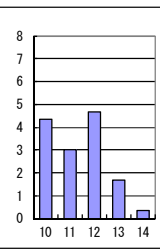
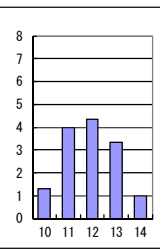
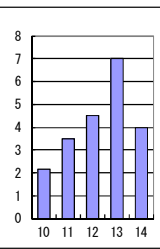
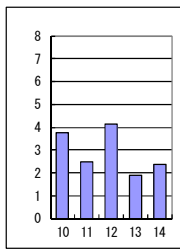
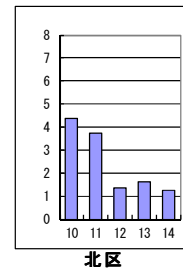
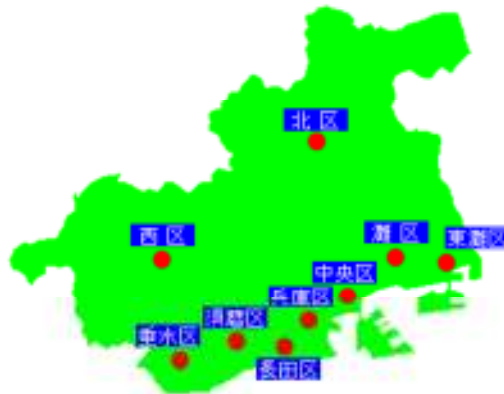
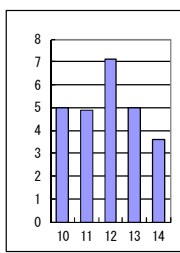
疾病別・地区別・定点あたり患者数マップ

第 10 週 2015年3月2日

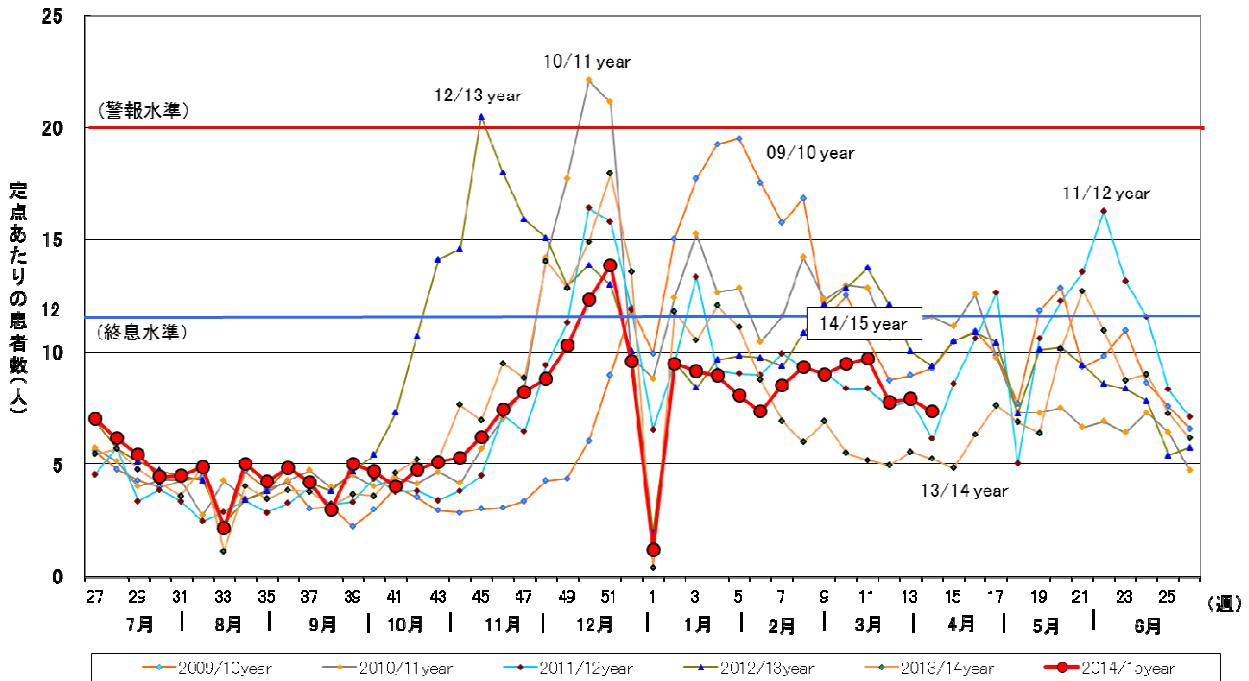
~

第 14 週 2015年4月5日

(インフルエンザ)



定点あたりの感染性胃腸炎患者報告数



疾病別・地区別・定点あたり患者数マップ

第 10 週 2015年3月2日

～ 第 14 週 2015年4月5日

(感染性胃腸炎)

