

神戸市感染症発生動向調査週報

2015年4月1日 作成

神戸市感染症情報センター

報告定点数 48 ケ所

第 13週 2015年3月23日 ~

2015年3月29日

設置定点数 48 ケ所

インフルエンザ

疾病名称	東灘	灘	中央	兵庫	北	長田	須磨	垂水	西	計	～6ヶ月	～12ヶ月	1歳	2歳	3歳	4歳	5歳	6歳	7歳	8歳	9歳	～14歳	～19歳	～29歳	～39歳	～49歳	～59歳	～69歳	～79歳	80歳～
インフルエンザ	4	8	7	5	13	10	42	15	40	144			2	6	8	7	16	9	3	10	4	26	4	11	13	13	6	5	1	

小児科

報告定点数 31 ケ所

設置定点数 31 ケ所

疾病名称	東灘	灘	中央	兵庫	北	長田	須磨	垂水	西	計	～6ヶ月	～12ヶ月	1歳	2歳	3歳	4歳	5歳	6歳	7歳	8歳	9歳	～14歳	～19歳	20歳～						
RSウイルス感染症	1							2		3		1	1	1																
咽頭結膜熱	2	2			3		2	4	1	14		1	4	1	2	1	2	1	2											
A群溶血性レンサ球菌咽頭炎	9	3	3		9	2	5	3	17	51			7	3	8	4	10	5	3	4	1	4	1	1						
感染性胃腸炎	25	11	8	7	39	13	42	77	23	245	3	13	29	29	13	34	16	16	14	16	14	21	4	23						
水痘	2		1		5		3	4	3	18			1	2	2	5	4	1			2	1								
手足口病	2	2		1	8		1	5	3	22			4	9	4	4	1													
伝染性紅斑	1						1	1		3							1		1	1										
突発性発疹	3	1	1			1	1	2		9	1	5	3																	
百日咳																														
ヘルパンギーナ	1									1			1																	
流行性耳下腺炎					1			1	1	3				1			1													1

インフルエンザは定点当たりの患者数が3.0と5週間連続で横ばいとなっています。市内では患者数のやや増加している地域もあり、B型インフルエンザが検出されています。まだ周りには患者が多いので、手洗いなどの予防を怠らないようにしましょう。
水痘（みずぼうそう）は春先から夏と冬に増加する時期があります。平成26年10月から水痘ワクチンの定期接種が始まりました。まだワクチンの効果を判定できるだけのデータはありませんが、現在の発生状況は例年よりも低い状態で推移しています。定期接種は1、2歳児が対象で2回接種です。対象年齢の人は予防接種を受けましょう。

報告定点数 10 ケ所

設置定点数 10 ケ所

眼科

疾病名称	東灘	灘	中央	兵庫	北	長田	須磨	垂水	西	計	～6ヶ月	～12ヶ月	1歳	2歳	3歳	4歳	5歳	6歳	7歳	8歳	9歳	～14歳	～19歳	～29歳	～39歳	～49歳	～59歳	～69歳	70歳～	
急性出血性結膜炎									1	1												1								
流行性角結膜炎								1		1																				1

(定点機関から報告されたその他の感染症情報)

灘 区○マイコプラズマ感染症1例;10代女(6202)
 ロタウイルス感染症2例;0～4歳男女
 中央区○ロタウイルス感染症1例;0～4歳女(6301)
 北 区○アデノウイルス感染症2例;0～4歳男(6505)
 ノロウイルス感染症1例;0～4歳男
 垂水区○ロタウイルス性胃腸炎6例(6804)
 西 区○アデノウイルス感染症3例;5～9歳男女(6902)
 西 区○気管支炎(ヒトメタニューモウイルス)3例;0～4歳男女(6905)

【結核に関する情報】 今週の結核届出患者数は7人(うち潜在性結核感染症2人)です。

【市内の感染症の状況】

注意報および警報水準の感染症はありません。

【感染症発生動向調査事業実施要綱】

<http://www.city.kobe.lg.jp/life/health/infection/trend/img/youkou110729.pdf>

※病原体サーベイランスとは、流行する感染症の病原体を詳しく調べて、その特徴や流行状況を監視するシステムです。解析結果は、「神戸市環境保健研究所における病原体分離・検出状況」をご覧ください。

【お知らせ】 バックナンバーは神戸市のホームページからご覧いただけます。

[神戸市 発生動向](#) [検索]

または、神戸市ホームページ上段のバナーを以下のとおりたどってください。

(トップページ > くらし・手続き > 健康・医療 > 感染症・予防接種 > 感染症発生動向)

神戸市感染症発生動向調査週報

神戸市感染症情報センター 2015年4月1日 作成

全数把握対象感染症発生状況 (五類感染症 アメーバ赤痢)

性別	年齢	発病年月日	初診年月日	診断年月日	病型	診断方法 (検査法)	症状	推定感染原因	備考
男	60代	不詳	2015年1月16日	2015年1月16日	腸管外アメーバ症	鏡検による病原体の検出	発熱、肝膿瘍	不明	

全数把握対象感染症発生状況 (五類感染症 侵襲性肺炎球菌感染症)

性別	年齢	発病年月日	初診年月日	診断年月日	病型	診断方法 (検査法)	症状	推定感染原因	備考
男	40代	2015年3月24日	2015年3月24日	2015年3月26日	/	血液培養法	発熱	飛沫	
男	0-4歳	2015年3月24日	2015年3月24日	2015年3月25日	/	血液培養法	発熱、痙攣、意識障害等	不明	
男	70代	2015年3月23日	2015年3月23日	2015年3月24日	/	血液培養法	発熱、肺炎、菌血症	不明	
男	60代	2015年3月25日	2015年3月27日	2015年3月30日	/	血液培養法	発熱、咳、菌血症	不明	

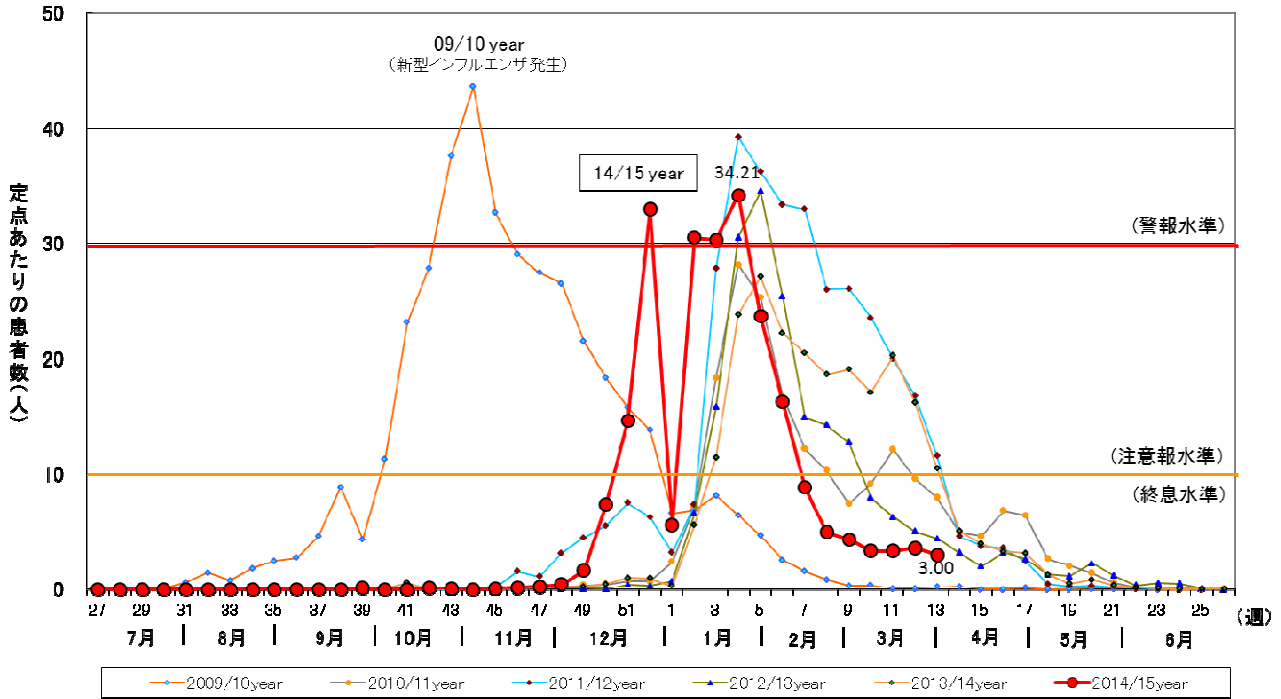
全数把握対象感染症発生状況 (五類感染症 後天性免疫不全症候群)

性別	年齢	発病年月日	初診年月日	診断年月日	病型	診断方法 (検査法)	症状	推定感染原因	備考
男	40代	/	2015年2月25日	2015年3月12日	無症候性キャリア	ELISA法、Western Blot法等	なし	同性間性的接触	
男	50代	/	2015年3月10日	2015年3月17日	無症候性キャリア	ELISA法、Western Blot法等	なし	同性間性的接触	
男	20代	/	2015年3月12日	2015年3月19日	無症候性キャリア	ELISA法、Western Blot法等	なし	同性間性的接触	

神戸市環境保健研究所における病原体分離・検出状況

病原体	検体	区	状況
A型インフルエンザウイルス (A/H3、香港型)	鼻腔拭い液	中央	9歳男児 (3/14採取、38.9℃、インフルエンザ、ワクチン未接種)
	鼻腔拭い液	東灘	7歳2か月女児 (3/19採取、39.8℃、インフルエンザ、ワクチン接種済み)
RSウイルス	咽頭拭い液	東灘	2か月女児 (3/25採取、発熱なし、下気道炎)
百日咳菌	鼻腔拭い液	東灘	2か月女児 (3/23採取、発熱なし、下気道炎、咳嗽)、LAMP法により検出。
カンピロバクター	便	兵庫	3/13に飲食店を利用した1グループ12名中10名が、3/14から下痢、発熱等の症状を呈した。当所で検査を行った患者3名中3名から菌を検出した。また、医療機関を受診した患者2名からも菌が検出された。
		東灘	3/20に飲食店を利用した1グループ5名中5名が、3/22から腹痛、下痢、発熱等の症状を呈した。当所で検査を行った患者4名中2名から菌を検出した。また、医療機関を受診した患者1名からも菌が検出された。

定点あたりのインフルエンザ患者報告数



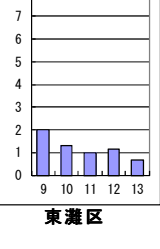
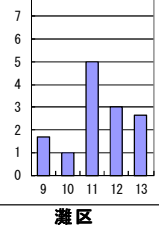
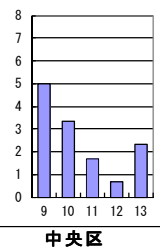
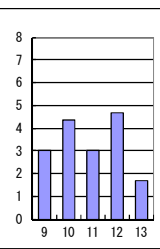
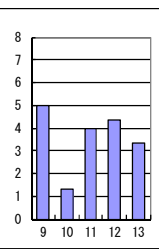
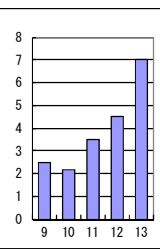
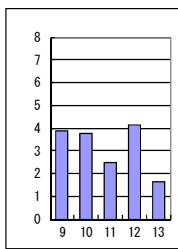
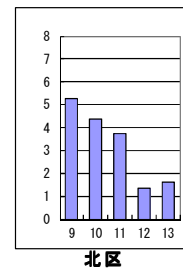
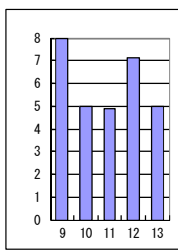
疾病別・地区別・定点あたり患者数マップ

第 9 週 2015年2月23日

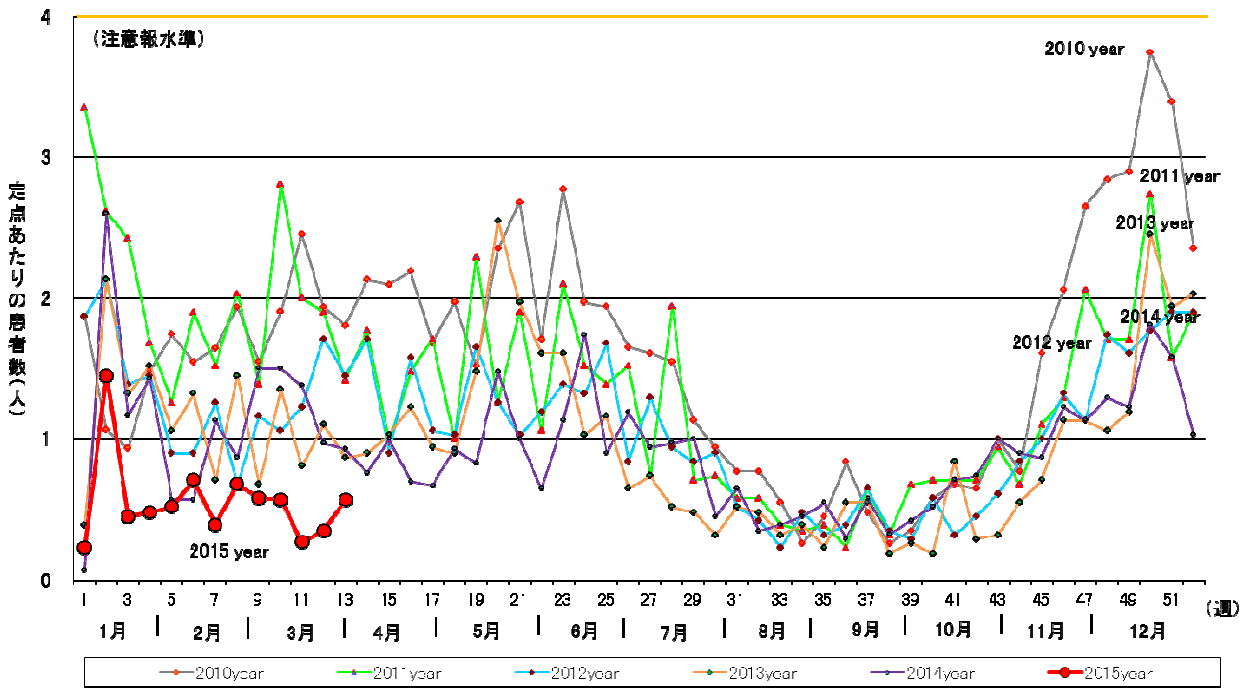
~

第 13 週 2015年3月29日

(インフルエンザ)



定点あたりの水痘報告数



疾病別・地区別・定点あたり患者数マップ

第 9 週 2015年2月23日

～ 第 13 週 2015年3月29日

(水痘)

