

神戸市感染症発生動向調査週報

2015年3月25日 作成

神戸市感染症情報センター

報告定点数 48 ケ所

設置定点数 48 ケ所

第 12週 2015年3月16日 ~

2015年3月22日

インフルエンザ

疾病名称	東灘	灘	中央	兵庫	北	長田	須磨	垂水	西	計	～6ヶ月	～12ヶ月	1歳	2歳	3歳	4歳	5歳	6歳	7歳	8歳	9歳	～14歳	～19歳	～29歳	～39歳	～49歳	～59歳	～69歳	～79歳	80歳～
インフルエンザ	7	9	2	14	11	13	27	33	57	173	1		5	6	8	6	10	16	12	11	12	32	7	8	8	9	13	5	4	

小児科

報告定点数 31 ケ所

設置定点数 31 ケ所

疾病名称	東灘	灘	中央	兵庫	北	長田	須磨	垂水	西	計	～6ヶ月	～12ヶ月	1歳	2歳	3歳	4歳	5歳	6歳	7歳	8歳	9歳	～14歳	～19歳	20歳～							
RSウイルス感染症	2							4	2	8	1	2	2	3																	
咽頭結膜熱							2	1	1	4				2		1			1												
A群溶血性レンサ球菌咽頭炎	11	12	3	2	6	2	5	13	19	73			3	5	3	12	9	4	13	5	2	15								2	
感染性胃腸炎	22	15	10	5	34	5	34	86	30	241	4	4	23	31	24	23	25	18	19	10	4	34	4							18	
水痘	2		1		3	1		2	2	11			2		1	2	4			1			1								
手足口病				1	5			6	3	15			1	2	5	1	1	1	1		2	1									
伝染性紅斑								2		2										1		1									
突発性発疹	2					1	1	4	1	9		4	4				1														
百日咳																															
ヘルパンギーナ																															
流行性耳下腺炎					1		2			3								2	1												

インフルエンザは定点当たりの患者数が3.60人と4週間連続で横ばいとなっています。例年の傾向から、しばらく小規模のインフルエンザ流行が続くものと思われます。A群溶血性レンサ球菌咽頭炎の患者がやや多い状況となっています。例年、春先から夏と冬の2つの時期に流行が観察され、ときに学区等の集団生活の場を中心とした狭い地域内での流行が観察されることもあります。この病気は溶レン菌と呼ばれる細菌による感染症で、突然の高熱・全身の倦怠感・咽頭痛・嘔吐などの症状が現れます。咳やくしゃみで発生した飛沫を吸い込んだり、唾液等に含まれる細菌が手などを介して口に入ることで感染するので、こまめな手洗いやマスク着用などの咳エチケットが大切です。

報告定点数 10 ケ所

設置定点数 10 ケ所

眼科

疾病名称	東灘	灘	中央	兵庫	北	長田	須磨	垂水	西	計	～6ヶ月	～12ヶ月	1歳	2歳	3歳	4歳	5歳	6歳	7歳	8歳	9歳	～14歳	～19歳	～29歳	～39歳	～49歳	～59歳	～69歳	70歳～	
急性出血性結膜炎																														
流行性角結膜炎																														

(定点機関から報告されたその他の感染症情報)

中央区○アデノウイルス感染症2例;0～4歳男、5～9歳男(6301)
 中央区○アデノウイルス感染症1例;0～4歳女(6302)
 北 区○アデノウイルス感染症1例;0～4歳男(6505)
 長田区○カンピロバクター腸炎(6602)
 垂水区○細菌性腸炎(病原性大腸菌O86a)1件(6804)
 西 区○ウイルス性肺炎(ヒトメタニューモウイルス)2例;0～4歳男、5～9歳男(6905)

【結核に関する情報】 今週の結核届出患者数は0人です。

【市内の感染症の状況】
 注意報および警報水準の感染症はありません。

【感染症発生動向調査事業実施要綱】
<http://www.city.kobe.lg.jp/life/health/infection/trend/img/youkou110729.pdf>

※病原体サーベイランスとは、流行する感染症の病原体を詳しく調べて、その特徴や流行状況を監視するシステムです。解析結果は、「神戸市環境保健研究所における病原体分離・検出状況」をご覧ください。

【お知らせ】 バックナンバーは神戸市のホームページからご覧いただけます。

[神戸市 発生動向](#) [検索]

または、神戸市ホームページ上段のバナーを以下のとおりたどってください。

(トップページ > くらし・手続き > 健康・医療 > 感染症・予防接種 > 感染症発生動向)

神戸市感染症発生動向調査週報

神戸市感染症情報センター 2015年3月25日 作成

全数把握対象感染症発生状況 (三類感染症 腸チフス)

性別	年齢	発病年月日	初診年月日	診断年月日	病型	診断方法 (検査法)	症状	推定感染原因	備考
男	30代	2015年3月13日	2015年3月14日	2015年3月16日	B型	血液培養法	高熱、脾腫、 下痢等	経口感染	

全数把握対象感染症発生状況 (五類感染症 カルバペネム耐性腸内細菌科細菌感染症)

性別	年齢	発病年月日	初診年月日	診断年月日	病型	診断方法 (検査法)	症状	推定感染原因	備考
男	60代	2015年3月13日	2015年3月13日	2015年3月15日	/	血液培養法	胆管炎	以前からの保菌	分離菌 <i>E.coli</i>
女	40代	2015年2月	2015年3月11日	2015年3月13日	/	膿からの病原菌分離	創部感染	手術部位感染	ネパールで入院
男	60代	2015年2月27日	2015年2月27日	2015年3月9日	/	膿からの病原菌分離	腹膜炎	手術部位感染	分離菌 <i>E.cloacae</i>

全数把握対象感染症発生状況 (五類感染症 侵襲性肺炎球菌感染症)

性別	年齢	発病年月日	初診年月日	診断年月日	病型	診断方法 (検査法)	症状	推定感染原因	備考
女	0~4歳	2015年3月14日	2015年3月15日	2015年3月17日	/	血液培養法	発熱、肺炎、 菌血症	不明	

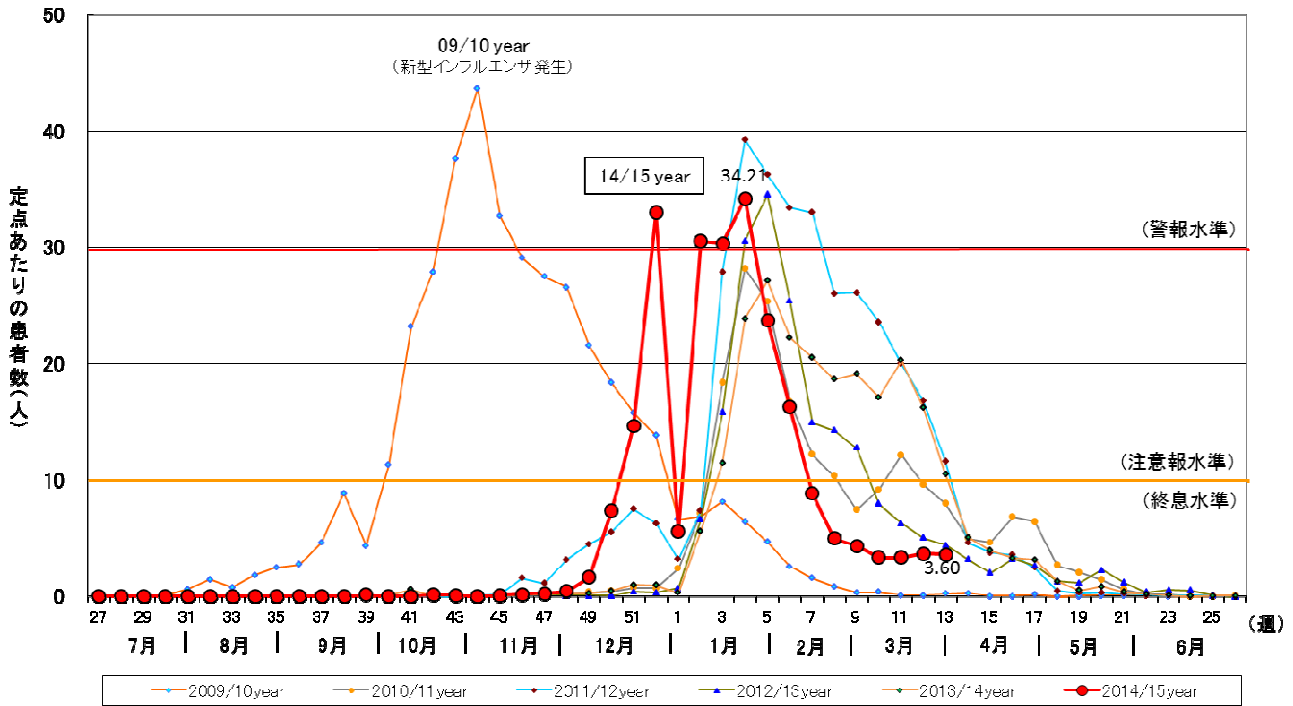
全数把握対象感染症発生状況 (五類感染症 ウイルス性肝炎)

性別	年齢	発病年月日	初診年月日	診断年月日	病型	診断方法 (検査法)	症状	推定感染原因	備考
男	20代	/	2015年3月18日	2015年3月19日	B型	血液培養法	発熱、肺炎、 菌血症	不明	

神戸市環境保健研究所における病原体分離・検出状況

病原体	検体	区	状況
エコーウイルス18型	咽頭拭い液	北	1歳0か月男児(3/11採取、39.4℃、発疹、上気道炎)、通っている保育所で複数の患者発生。
RSウイルス	咽頭拭い液	東灘	1歳2か月男児(3/16採取、40.0℃、肺炎)
ノロウイルスGII	便	東灘	7歳3か月男児(3/19採取、37.4℃、感染性胃腸炎)、通っている小学校で複数の患者発生。

定点あたりのインフルエンザ患者報告数



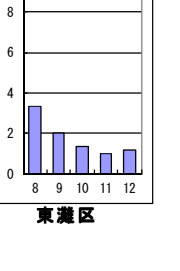
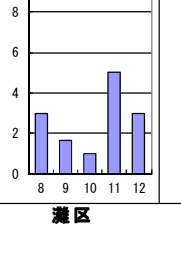
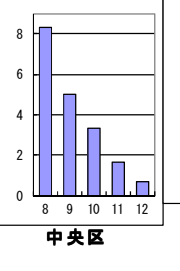
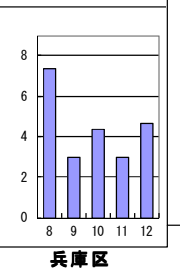
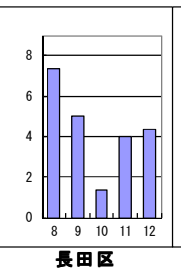
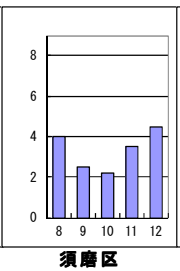
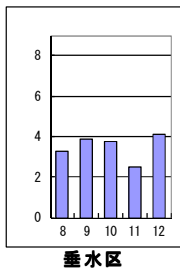
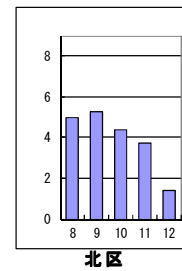
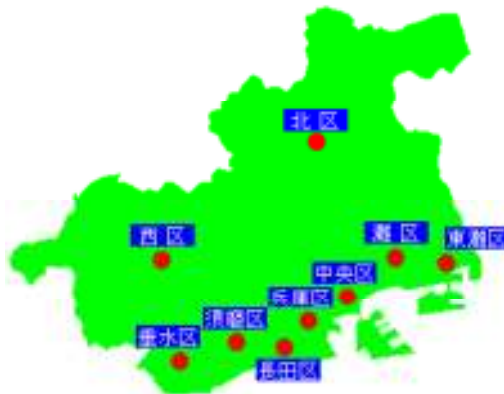
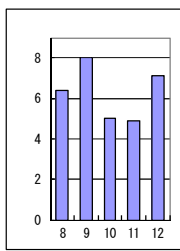
疾病別・地区別・定点あたり患者数マップ (インフルエンザ)

第 8 週 2015年2月16日

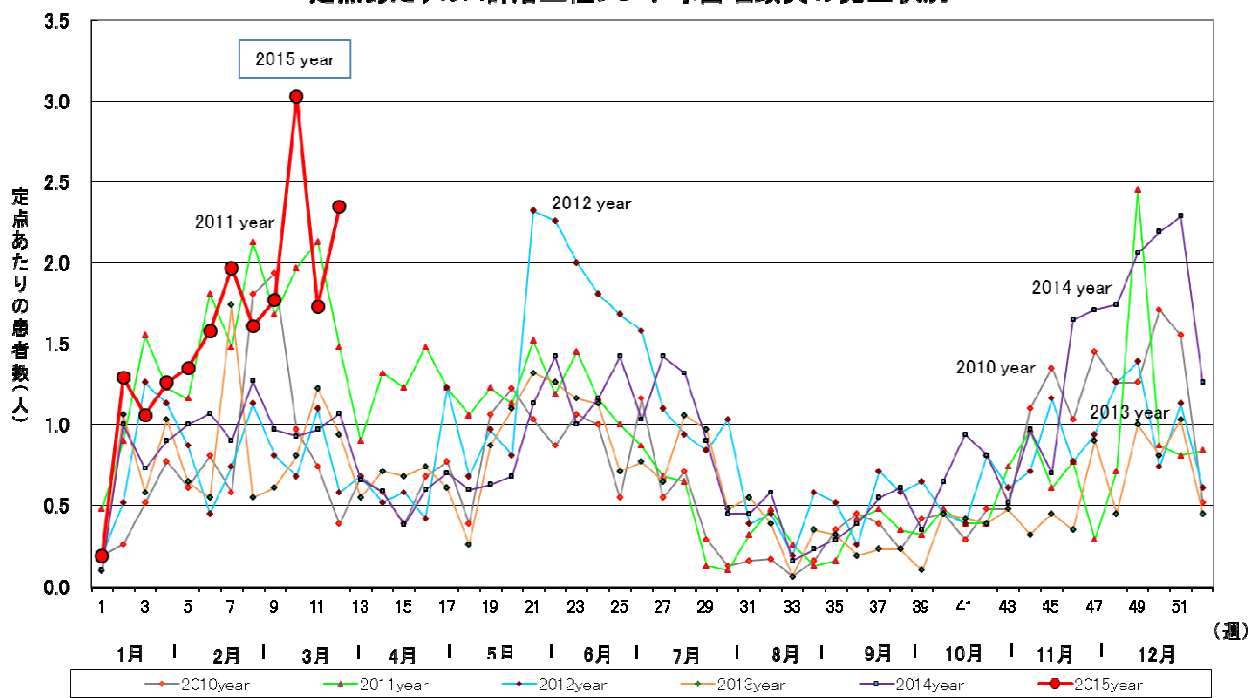
~

第 12 週 2015年3月22日

(インフルエンザ)



定点あたりのA群溶血性レンサ球菌咽頭炎の発生状況



疾病別・地区別・定点あたり患者数マップ

第 8 週 2015年2月16日

～ 第 12 週 2015年3月22日

(A群溶血性レンサ球菌咽頭炎)

