

# 神戸市感染症発生動向調査週報

2015年3月11日 作成

神戸市感染症情報センター

報告定点数 47 ケ所

第 10週 2015年3月2日 ~

2015年3月8日

設置定点数 48 ケ所

## インフルエンザ

疾病名称	東灘	灘	中央	兵庫	北	長田	須磨	垂水	西	計	～6ヶ月	～12ヶ月	1歳	2歳	3歳	4歳	5歳	6歳	7歳	8歳	9歳	～14歳	～19歳	～29歳	～39歳	～49歳	～59歳	～69歳	～79歳	80歳～
インフルエンザ	8	3	10	13	35	4	13	30	40	156	1	1	2	2	6	9	14	16	8	5	3	30	5	9	10	16	9	5	4	1

報告定点数 30 ケ所

設置定点数 31 ケ所

## 小児科

疾病名称	東灘	灘	中央	兵庫	北	長田	須磨	垂水	西	計	～6ヶ月	～12ヶ月	1歳	2歳	3歳	4歳	5歳	6歳	7歳	8歳	9歳	～14歳	～19歳	20歳～								
RSウイルス感染症			1		1		2		3	7		2	4	1																		
咽頭結膜熱		1				1	5			7			2	1	1	1	1	1														
A群溶血性レンサ球菌咽頭炎	8	5	4		9	2	6	12	45	91		1	5	3	9	11	14	8	8	10	6	11	1	4								
感染性胃腸炎	19	11	8	10	39	10	58	106	23	284	3	11	34	36	22	27	26	22	14	20	7	25	6	31								
水痘	1		1		2		4	5	4	17			3	2	5	3		3				1										
手足口病					2	2		4		8			1		1		1	1	1	3												
伝染性紅斑					2			1	2	5				1			2		1	1												
突発性発疹	3		2					2	1	8		5	3																			
百日咳																																
ヘルパンギーナ																																
流行性耳下腺炎	3			1				1		5			1					1	1	1		1										

インフルエンザは定点当たりの患者数が3.32人にまで減少し、A型よりもB型の方が多くなってきました。市内の一部の地域で、A群溶血性レンサ球菌咽頭炎の患者が増加しています。例年、春先から夏と冬の2つの時期に流行が観察されます。溶血性レンサ球菌と呼ばれる細菌がのどに感染しておこる病気で、突然の高熱・全身の倦怠感・咽頭痛・嘔吐などの症状が現れます。この病気にかった人の咳やくしゃみで発生した飛沫を吸い込んだり、唾液等に含まれる細菌が手などを介して口に入ることによって感染します。インフルエンザと同様に、こまめな手洗いやマスク着用などの咳エチケットは予防への第一歩です。

報告定点数 10 ケ所

設置定点数 10 ケ所

## 眼科

疾病名称	東灘	灘	中央	兵庫	北	長田	須磨	垂水	西	計	～6ヶ月	～12ヶ月	1歳	2歳	3歳	4歳	5歳	6歳	7歳	8歳	9歳	～14歳	～19歳	～29歳	～39歳	～49歳	～59歳	～69歳	70歳～			
急性出血性結膜炎																																
流行性角結膜炎																																

(定点機関から報告されたその他の感染症情報)

東灘区○細菌性腸炎(カンピロバクター)2例;親子・焼肉喫食(6102)  
 北 区○インフルエンザの家族または友人からの2次感染1例(6503)  
 垂水区○細菌性腸炎(カンピロバクター)2例(6804)  
 西 区○ヒトメタニューモウイルス感染症1例;0～4歳男(6905)

【結核に関する情報】 今週の結核届出患者数は13人(うち潜在性結核感染症4人)です。

【市内の感染症の状況】  
 注意報および警報水準の感染症はありません。

【感染症発生動向調査事業実施要綱】

<http://www.city.kobe.lg.jp/life/health/infection/trend/img/youkou110729.pdf>

※病原体サーベイランスとは、流行する感染症の病原体を詳しく調べて、その特徴や流行状況を監視するシステムです。解析結果は、「神戸市環境保健研究所における病原体分離・検出状況」をご覧ください。

【お知らせ】 バックナンバーは神戸市のホームページからご覧いただけます。

[神戸市 発生動向](#) [検索]

または、神戸市ホームページ上段のパナーを以下のとおりたどってください。

(トップページ > くらし・手続き > 健康・医療 > 感染症・予防接種 > 感染症発生動向)

# 神戸市感染症発生動向調査週報

神戸市感染症情報センター 2015年3月11日 作成

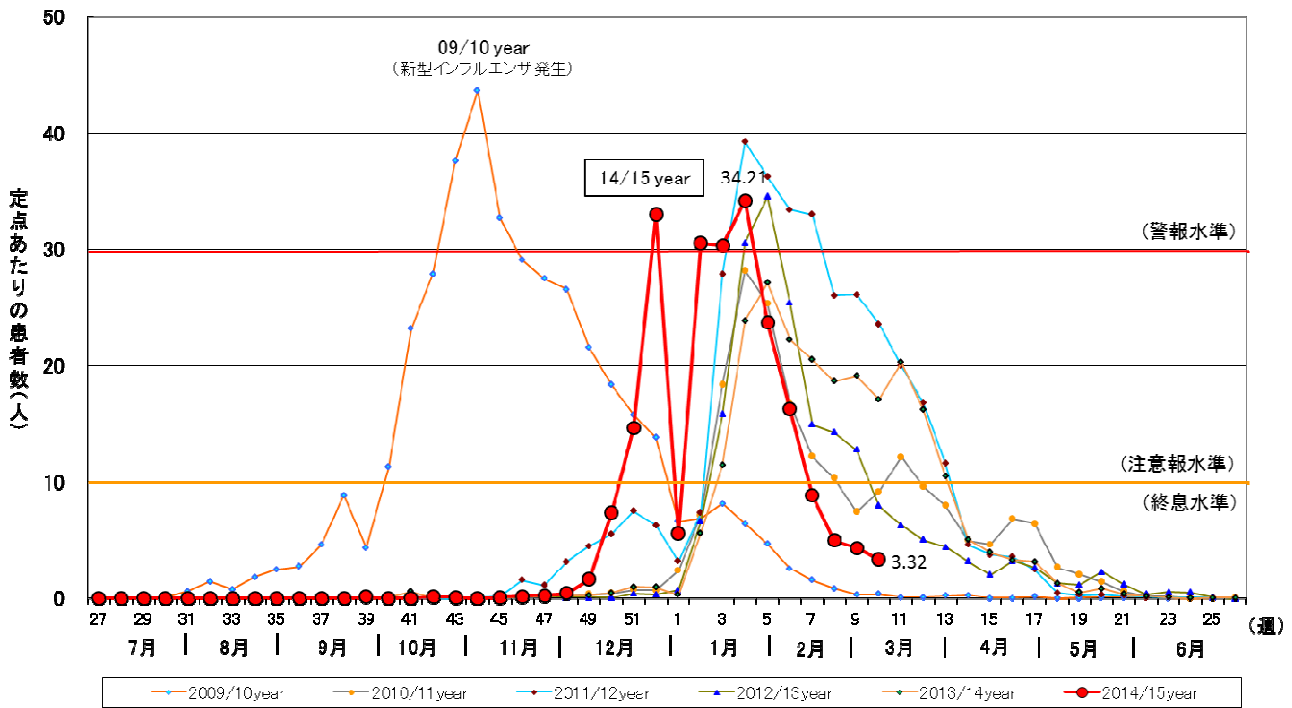
## 全数把握対象感染症発生状況 (三類感染症 腸管出血性大腸菌感染症)

性別	年齢	発病年月日	初診年月日	診断年月日	菌種	診断方法 (検査法)	症状	推定感染原因	備考
女	5～9歳	2015年2月26日	2015年2月28日	2015年3月2日	O157 / VT2	便培養法	腹痛、水様性下痢	経口感染	

## 神戸市環境保健研究所における病原体分離・検出状況

病原体	検体	区	状況
エコーウイルス18型	咽頭拭い液	北	3歳7か月女児(2/23採取、39.5℃、発疹、嘔吐)、通っている保育所で複数の患者発生、家族内発生。

### 定点あたりのインフルエンザ患者報告数

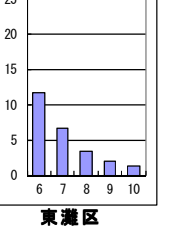
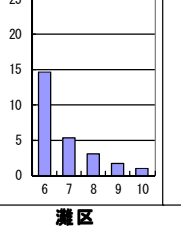
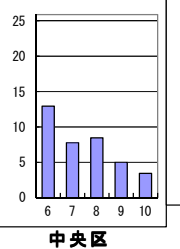
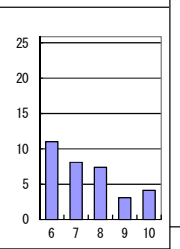
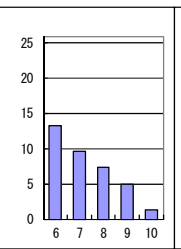
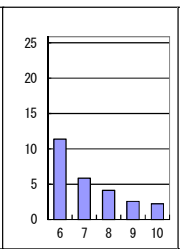
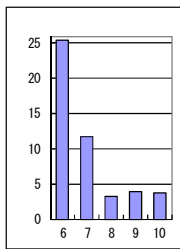
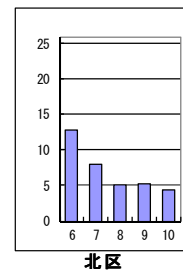
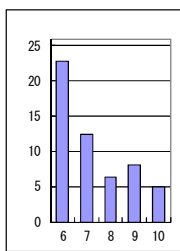


### 疾病別・地区別・定点あたり患者数マップ

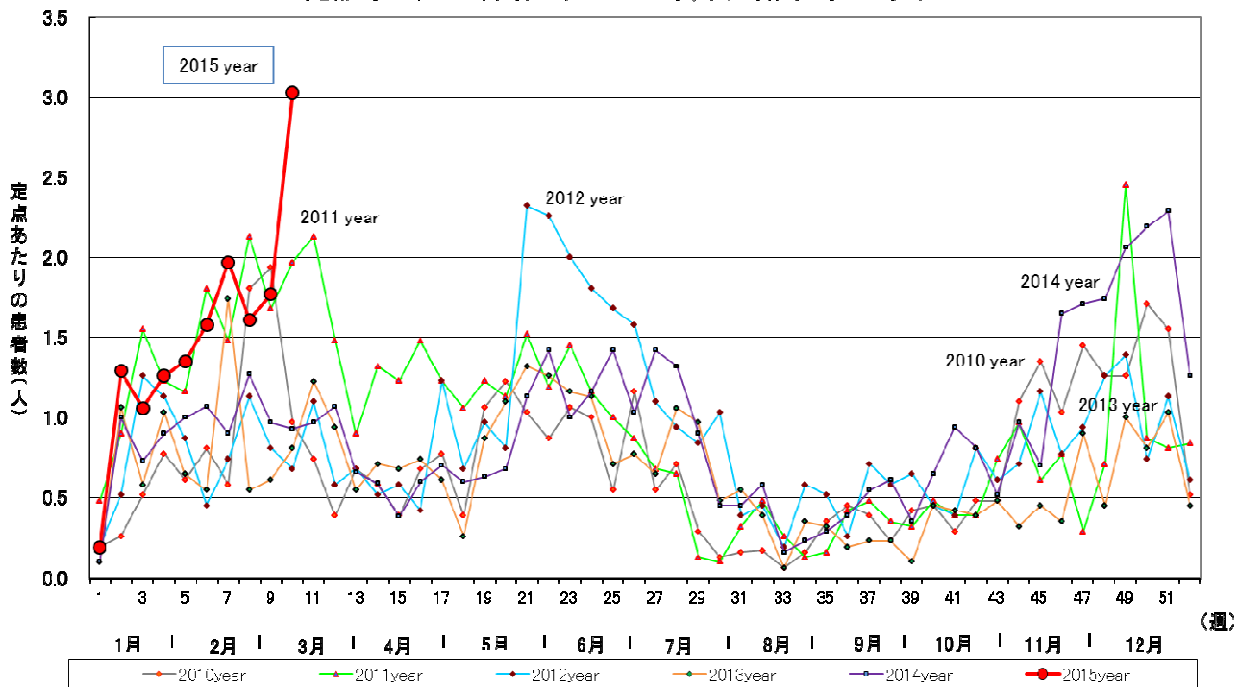
第 6 週 2015年2月2日

～ 第 10 週 2015年3月8日

(インフルエンザ)



### 定点あたりのA群溶血性レンサ球菌咽頭炎の発生状況



### 疾病別・地区別・定点あたり患者数マップ

第 6 週 2015年2月2日

～ 第 10 週 2015年3月8日

(A群溶血性レンサ球菌咽頭炎)

