

夏休み特別企画

あいな里山の 野生どうぶつ展

じゅうがい さいやう ぞん
～ 獣害から生きものとの共存を考える～

とき 平成30年8月3日(金)～8月20日(月) 10:00～16:00

ところ あいな里山公園 里山交流館

入場無料

※入園料は別途必要

ノウサギ、キツネ、タヌキ...
など 昔ながらの野生動物と
シカ、イノシシなど
急増する野生動物が暮らす
あいな里山公園で
里山の生きものたちとの
共存のありかたを考えます

主催

国営明石海峡公園神戸地区 あいな里山公園・神戸市・兵庫県森林動物研究センター

あいな里山の野生どうぶつ展

～ 獣害から生きものとの共存を考える～

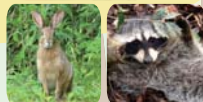


“うさぎ追いしがの山、こぶな釣りしがの川”

日本の唱歌や昔話では、たびたびノウサギやキツネ、タヌキなどが登場します。美しい里山風景のなかで、人と動物はともに暮らしてきました。一方現在では、田畑や山を荒らすイノシシやシカなど獣害の問題、また在来種を脅かすアライグマなど外来種の問題がクローズアップされています。この企画展では、里山に生息する野生動物や獣害の現状を紹介し、週末にはジビエ料理や革クラフトなど楽しいイベントを織りませながら、里山の生きものたちとの共存のあり方について考えます。

展示内容

- 野生動物のはく製標本
(シカ、イノシシ、キツネ、タヌキ、ノウサギ、テン、リス等)
- あいな里山に生息する野生動物 (写真・動画)
- あいな里山公園の獣害対策
- 神戸市や兵庫県 of 獣害対策
- シカ・イノシシの有効活用事例



お楽しみ企画 (毎日開催)

- 動物おもしろクイズ
- 動物お絵かき・ぬり絵
- 野生動物のせられる毛皮
- お手軽ジビエの試食
- やまももジュースのふるまい



お楽しみプログラム

展示期間中、下記の野生動物プログラムを開催します！お申込みの上、ぜひご参加ください。

申込受付開始 7/9～ 有料

8/4 (土) 親子で楽しむジビエ料理教室と野生動物ワークショップ



シェフと一緒に鹿肉スローフードジビエ料理に挑戦！手作りランチの後は動物ワークショップに取り組み、里山の動物を食べることについて考えましょ。

- 日時：8月4日(土) 10:30～14:45 (雨天決行)
- 集合：木工棟 申込確認 10:00～
- 講師：中西 次郎シェフ、里山いきもの研究所
- 対象：小学3年生以上 ●定員：40名
- 参加費：1,000円/名
- 持ち物：エプロン、三角巾



申込受付開始 7/17～ 有料

8/12 (日) シシ革クラフトに挑戦！

捕獲されたイノシシの皮を使って、革職人の指導のもと、オリジナルなしおりとコインケース作りに挑戦♪

- 日時：8月12日(日) ★2回開催 (雨天決行)
①10:30～12:00 ②13:30～15:00
- 集合：木工棟 申込確認①10:00～ ②13:00～
- 講師：(有)大昌、スタジオキイチ
- 対象：小学生以上 ●定員：各回20名
- 参加費：500円/しおり・コインケース1セットにつき



申込受付開始 7/11～ 有料

8/11 (土・祝) 里山の野生動物のお話とジビエ料理の集い

シカ・イノシシ等の獣害問題について、専門家よりお話を聞いた後、シェフによる心づくしのジビエ料理をいただく、野生どうぶつ展スペシャル企画です。

- 日時：8月11日(土・祝) 10:30～15:00 (雨天決行)
- 集合：伝庫の家 申込確認 10:00～
- 講師：兵庫県立大学 横山 真弓教授、中西 次郎シェフ
- 対象：18歳以上 ●定員：40名
- 参加費：1,500円/名
- 服装：動きやすい服装、運動靴



申込受付開始 7/19～ 有料

8/19 (日) 里山のおもしろ動物ワークショップとオリジナルバッグづくり

里山の野生動物について、パネルシアターやクイズを通して楽しく学ぼう！また、おみやげに動物スタンプでオリジナルバッグを作るよ♪

- 日時：8月19日(日) ★2回開催 (雨天決行)
①10:30～12:30 ②13:30～15:30
- 集合：木工棟 申込確認①10:00～ ②13:00～
- 講師：里山いきもの研究所
- 対象：小学生以上 ●定員：各回40名
- 参加費：300円/バッグ1つにつき



プログラム参加のお申込み・お問い合わせはこちら

国営明石海峡公園神戸地区

あいな里山公園 管理センター

Tel. 078 - 591 - 8000



〒651-1104 神戸市北区山田町藍那字田代

URL <http://kobe-kaikyopark.jp>

FB <https://www.facebook.com/ainasatoyama/>



お申込み方法

- お電話のみの受付で、先着順とさせていただきます。
- 受付時間：受付開始日以降の9:00～17:00
- 参加される方全員の ①お名前②年齢③お電話番号 ④ご住所(市区まで)をお伝えください。
- 小学生以下のお子様は保護者の方の付き添いをお願いしています。保護者の方も一緒にお申し込みいただき、プログラムにご参加ください。