



令和8年6月16日14時00分  
近畿地方整備局  
浪速国道事務所

ろっこう  
ろっこうおおはしにし  
六甲アイランド北側臨港道路(六甲大橋西交差点)

## 夜間通行止めのお知らせ

大阪湾岸道路西伸部(六甲アイランド北<sup>ろっこう</sup>～駒栄<sup>こまえ</sup>)の整備に伴う橋梁工事のため、  
六甲アイランド北側<sup>ろっこう</sup>の臨港道路(六甲大橋西交差点<sup>ろっこうおおはしにし</sup>)において、令和8年6月30日  
(火)から7月3日(金)までの間、夜間通行止めを実施します。  
通行止め期間中はご不便をおかけしますが、ご理解とご協力をお願いいたします。

通行止め区間・期間は以下のとおりです。(詳細は別紙をご覧ください)

区 間 : 六甲アイランド北側臨港道路 六甲大橋西交差点<sup>ろっこうおおはしにし</sup>(南北方向)

期 間 : 令和8年6月30日(火)～7月3日(金)  
(※うち予備日は7月3日(金))

時 間 : 各日 21:00～翌朝 5:00

### ■荒天等で工事実施が不可の場合は翌日に順延します。

※通行止めの詳細は、別紙をご参照ください。

※通行止め時間帯は、周辺道路への迂回をお願いします。

※通行止めは、作業が終了次第解除します。

※通行止め時は、交通誘導員等の案内に従い、安全走行をお願いします。

※当日の工事実施判断は、浪速国道事務所ホームページ(お知らせ欄)、  
または、浪速国道事務所Xにて16時までにお知らせします。

<取扱い> \_\_\_\_\_

<配布場所> 近畿建設記者クラブ、大手前記者クラブ、兵庫県政記者クラブ、神戸市政記者クラブ、  
神戸海運記者クラブ、みなと記者クラブ、神戸民放記者クラブ

<問合せ先> 国土交通省 近畿地方整備局 浪速国道事務所  
副所長 藤原 克也(ふじわら かつや)  
工務課長 杉原 大介(すぎはら だいすけ)  
電話 06-6581-1802(代表)

橋梁工事のため  
**夜間** (21:00~翌朝5:00)

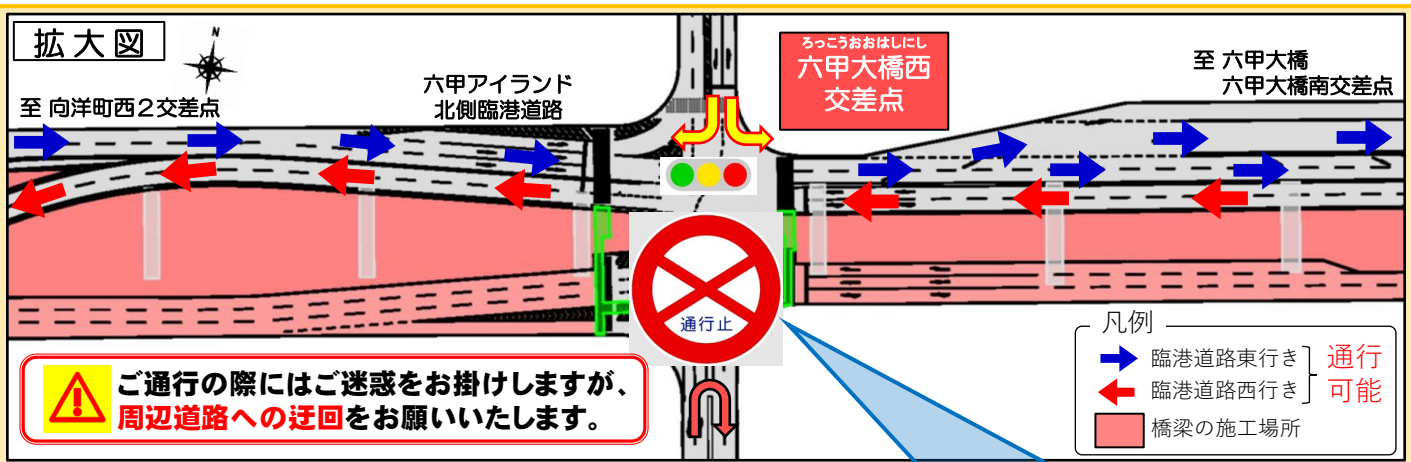
**通行止**

六甲アイランド北側臨港道路  
 ろっこうおおはしにし  
**六甲大橋西**交差点 (南北方向)

別紙

**【夜間通行止め実施期間】**  
**令和8年6月30日 (火)**  
**~7月3日 (金)**  
 (※うち予備日は7月3日(金))  
**各日21:00~翌朝5:00**

令和8年6月		7月				
月	火	水	木	金	土	日
29	30	1	2	3	4	5
		21時▶ 翌朝5時	21時▶ 翌朝5時	21時▶ 翌朝5時	21時▶ 翌朝5時	



浪速国道事務所 X

■ 荒天等で工事実施が不可の場合は翌日に順延します。  
 ※当日の工事実施判断は、浪速国道事務所ホームページ(お知らせ欄)、  
 または、浪速国道事務所Xにて16時までにお知らせします。  
 ・ホームページ <https://www.kkr.mlit.go.jp/naniwa>  
 ・X(旧Twitter) [https://x.com/mlit\\_namikoku](https://x.com/mlit_namikoku)