



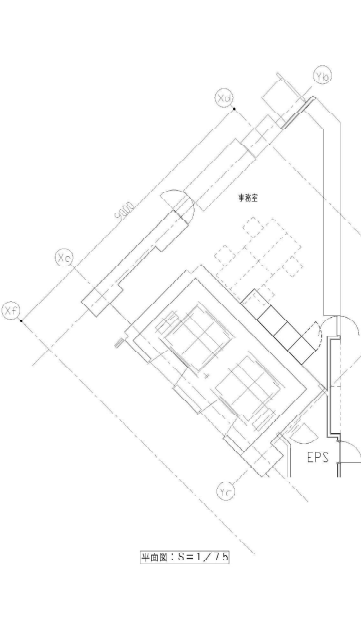




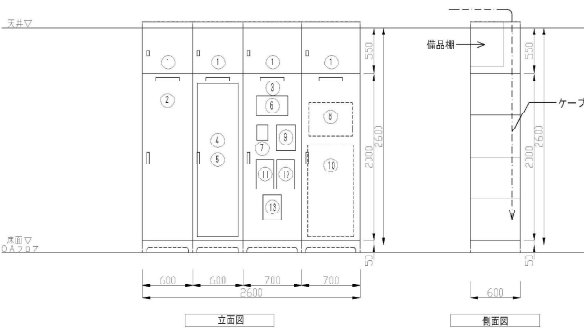


総合整定図

1階 事務室



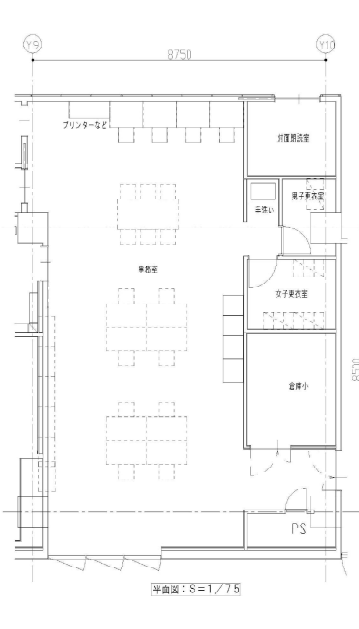
A1:S=1/30



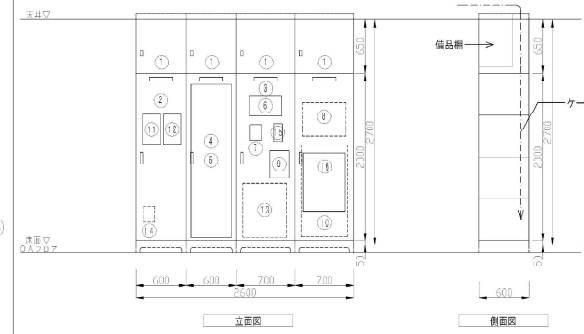
| 記号   | 名称               | 備考     | 記号   | 名称           | 備考   |
|------|------------------|--------|------|--------------|------|
| (1)  | 上部ダクト            |        | (11) | 照明集中リモコンスイッチ |      |
| (2)  | 分電盤              | 1L-2   | (12) | 空調集中コントローラー  | 機械工事 |
| (3)  | 端子盤              | 1T-1   | (13) | 電気配管和盤       |      |
| (4)  | アンプ機器            |        |      |              |      |
| (5)  | リモートビューアー (ITV用) |        |      |              |      |
| (6)  | 呼出表示器 (1F)       |        |      |              |      |
| (7)  | インターホン線機         |        |      |              |      |
| (8)  | 防災監視盤 (火報副受信盤)   |        |      |              |      |
| (9)  | 防災通報装置           |        |      |              |      |
| (10) | サーバー機器           | (別途工事) |      |              |      |

※引法は参考とする。

2階 事務室



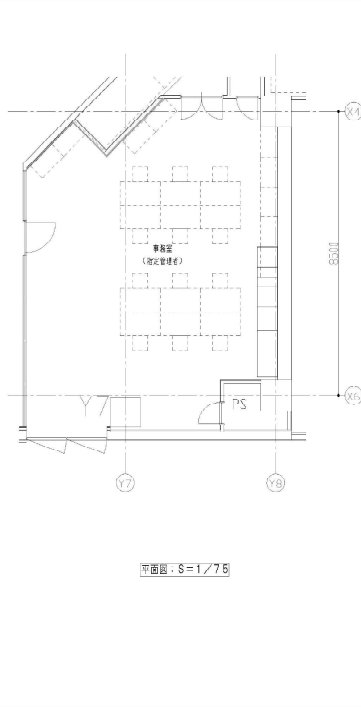
A1:S=1/30



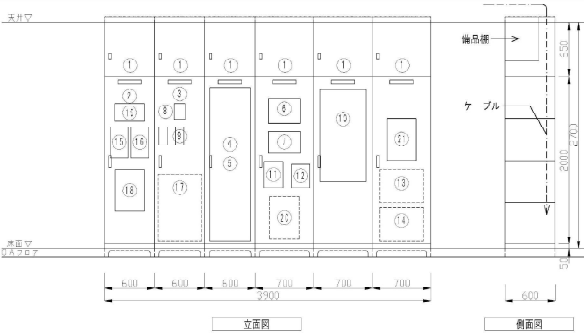
| 記号   | 名称             | 備考     | 記号   | 名称            | 備考    |
|------|----------------|--------|------|---------------|-------|
| (1)  | 上部ダクト          |        | (11) | 照明集中リモコンスイッチ  |       |
| (2)  | 分電盤            | 2L-2   | (12) | 空調集中コントローラー   | 機械工事  |
| (3)  | 端子盤            | 2T-2   | (13) | PRX           |       |
| (4)  | アンプ機器          |        | (14) | パルス発生器 (電機設備) |       |
| (5)  | リモートビューアー      |        | (15) | E/Vインターホン線機   | E/V工事 |
| (6)  | 呼出表示器 (2F)     |        | (16) | 電気配管和盤        |       |
| (7)  | インターホン線機       |        |      |               |       |
| (8)  | 防災監視盤 (火報副受信盤) |        |      |               |       |
| (9)  | 防災通報装置         |        |      |               |       |
| (10) | サーバー機器         | (別途工事) |      |               |       |

※引法は参考とする。

3階 (指定管理者) 事務室



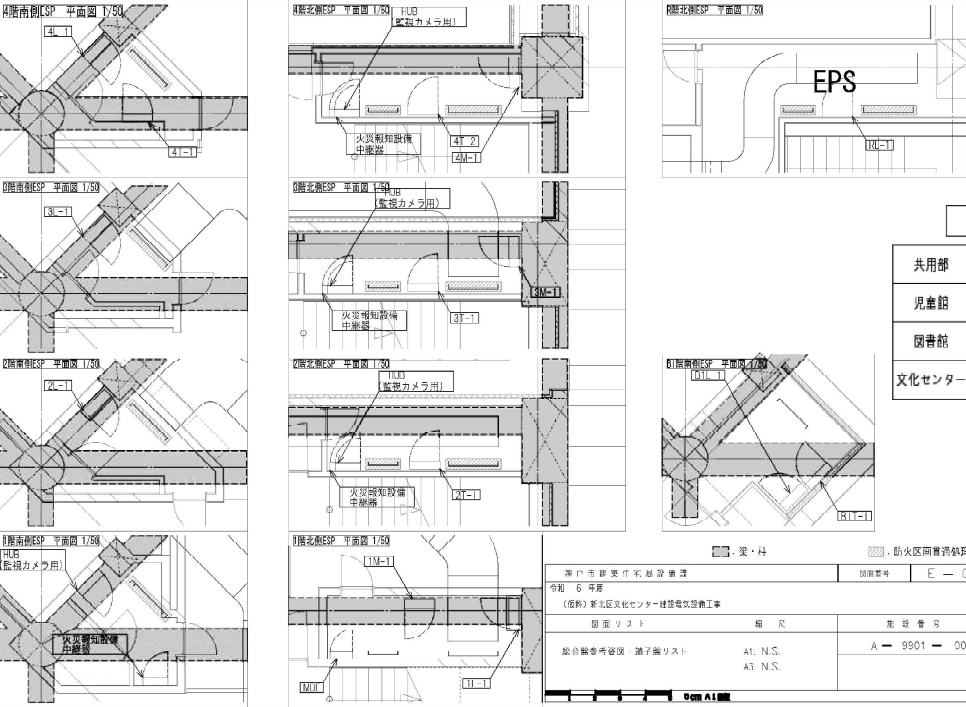
A1:S=1/30



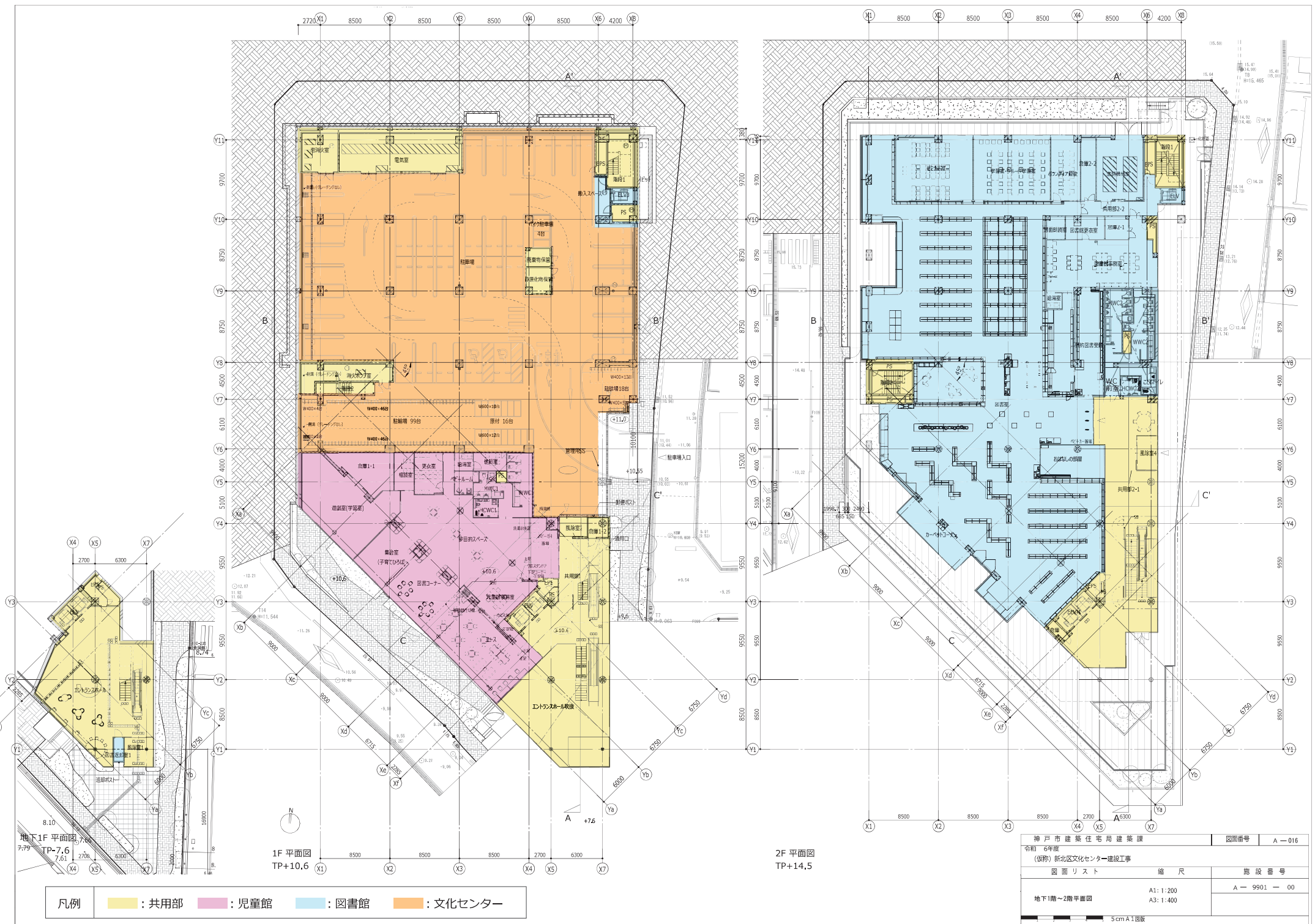
| 記号   | 名称            | 備考    | 記号   | 名称                | 備考   |
|------|---------------|-------|------|-------------------|------|
| (1)  | 上部ダクト         |       | (11) | 防災監視盤             |      |
| (2)  | 分電盤           | 3L-2  | (12) | 誘導灯信号装置           |      |
| (3)  | 端子盤           | 3T-2  | (13) | 情報表示制御機器          | 別途工事 |
| (4)  | 非営業務用ラック型アンプ  |       | (14) | サーバー機器            | 別途工事 |
| (5)  | ITV機器         |       | (15) | 照明集中リモコンスイッチ      |      |
| (6)  | 呼出表示器 (3・4F)  |       | (16) | 空調集中コントローラー       | 機械工事 |
| (7)  | 呼出表示器 (2F)    |       | (17) | PRX               |      |
| (8)  | インターホン線機      |       | (18) | 警報機               |      |
| (9)  | E/Vインターホン線機×2 | E/V工事 | (19) | 年間プログラムタイマー電源スイッチ |      |
| (10) | 防災監視盤         |       | (20) | 本館本館監視盤 監視機       |      |
|      |               |       | (21) | 駐車場管理設備 監視機       |      |

※引法は参考とする。

EPS詳細図





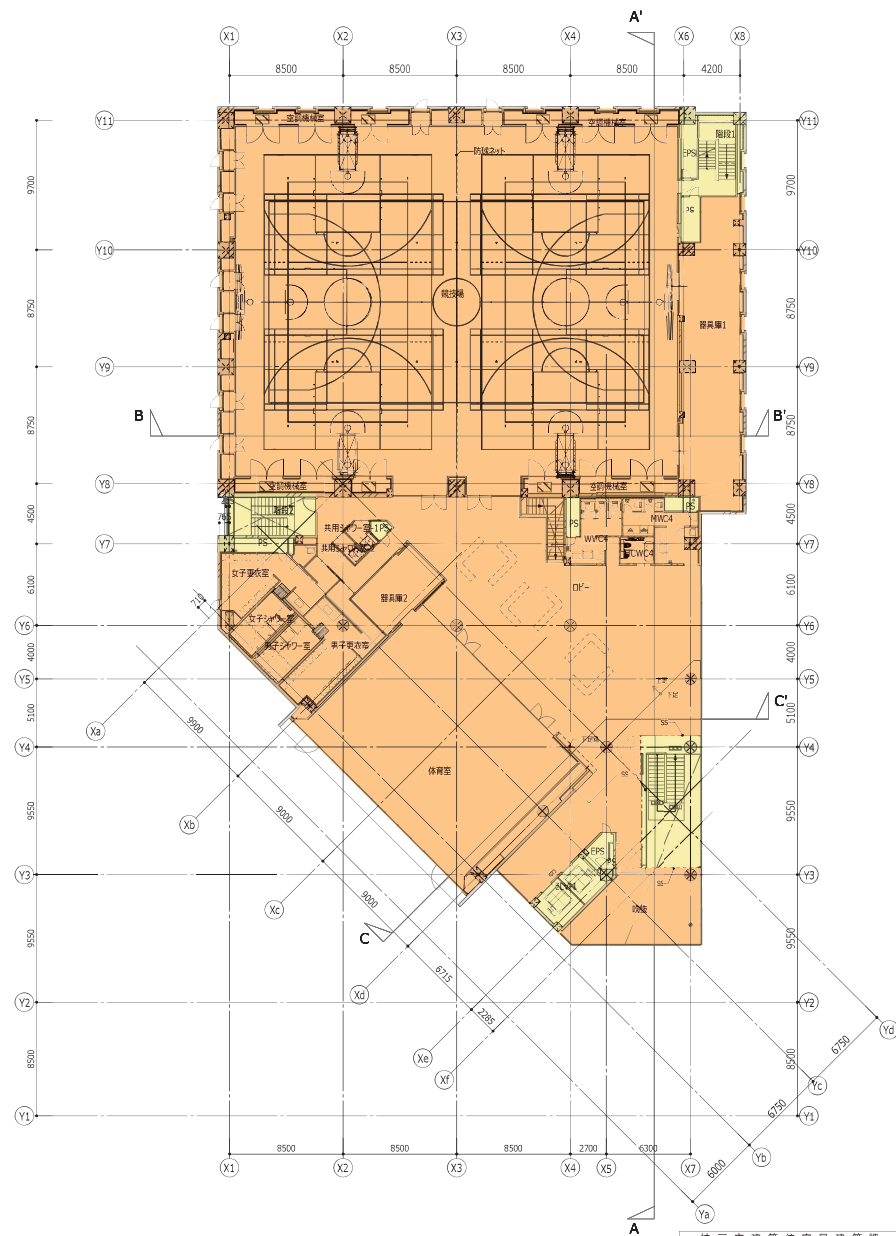
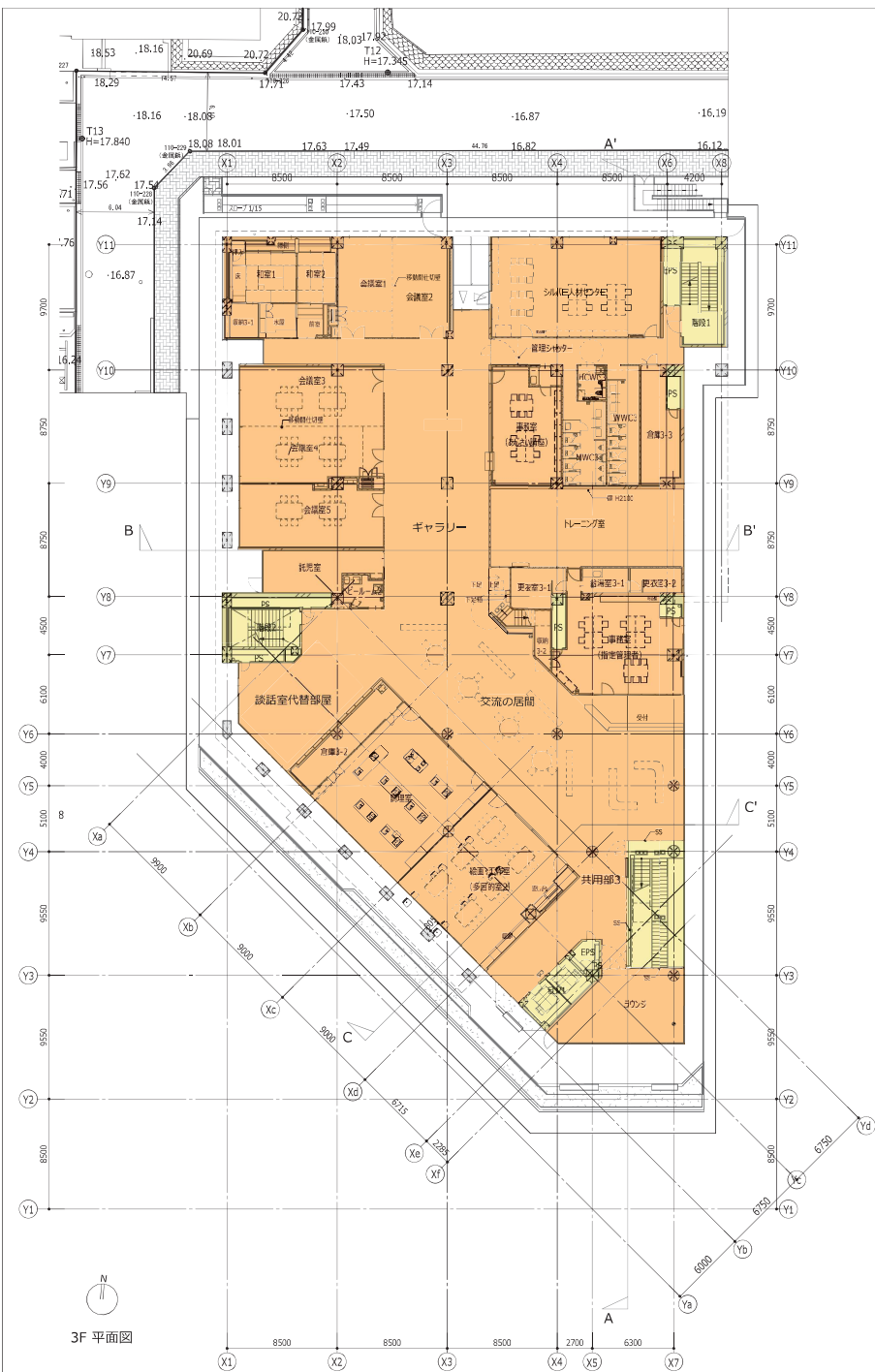


1F 平面図  
TP+10.6

2F 平面図  
TP+14.5

凡例  
 : 共用部  
 : 児童館  
 : 図書館  
 : 文化センター

|                              |  |                        |           |
|------------------------------|--|------------------------|-----------|
| 神戸市建築任宅局建築課                  |  | 図面番号                   | A-016     |
| 令和 6年度<br>(仮称) 新北区文化センター建設工事 |  | 縮尺                     |           |
| 図面リスト                        |  | 図設番号                   | A-9901-00 |
| 地下1階～2階平面図                   |  | A1: 1:200<br>A3: 1:400 |           |
| 5 cm A1 図版                   |  |                        |           |



凡例

- : 共用部
- : 児童館
- : 図書館
- : 文化センター

|                              |  |                        |           |
|------------------------------|--|------------------------|-----------|
| 神戸市建築住宅局建築課                  |  | 図面番号                   | A-017     |
| 令和 6年度<br>(仮称) 新北区文化センター建設工事 |  |                        |           |
| 図面リスト                        |  | 縮尺                     | 図設番号      |
| 3階・4階平面図                     |  | A1: 1:200<br>A3: 1:400 | A-9901-00 |
| 5 cm A3 図版                   |  |                        |           |

□管理用各室面積表

| 区分        | 階    | 室名            | 計画(m <sup>2</sup> ) | 合計 (m <sup>2</sup> ) |
|-----------|------|---------------|---------------------|----------------------|
| 共用部       | B1F  |               | 224.4               | 1197.6               |
|           | 1F   |               | 358.3               |                      |
|           | 2F   |               | 334.2               |                      |
|           | 3F   |               | 117.0               |                      |
|           | 4F   |               | 130.6               |                      |
|           | RFL  |               | 33.1                |                      |
| 児童館       | 1F   | 集会室 (子育てひろば)  | 371.1               | 599.9                |
|           |      | 図書室           |                     |                      |
|           |      | 多目的スペース       |                     |                      |
|           |      | 事務室           |                     |                      |
|           |      | ユース           |                     |                      |
|           |      | 倉庫1-1         | 30.4                |                      |
|           |      | 倉庫1-2         | 6.7                 |                      |
|           |      | 更衣室           | 18.4                |                      |
|           |      | WWC1          | 22.9                |                      |
|           |      | MWC1          | 16.4                |                      |
|           |      | HCWC1         | 7.2                 |                      |
|           |      | ベビールーム        | 7.7                 |                      |
|           |      | 給湯室           | 5.4                 |                      |
|           |      | 休憩室           | 9.6                 |                      |
|           |      | 相談室           | 11.9                |                      |
| 遊戯室 (学習室) | 92.2 |               |                     |                      |
| 図書館       | B1F  | 図書返却室1 (地下1階) | 4.8                 | 1664.8               |
|           | 1F   | 搬入スペース (1階)   | 10.6                |                      |
|           |      | ELV2 (1階)     | 6.5                 |                      |
|           | 2F   | 図書館 (書架スペース)  | 1110.4              |                      |
|           |      | おはなしの部屋       | 32.1                |                      |
|           |      | 予約図書受取        | 47.2                |                      |
|           |      | 学習室・グループ学習室   | 75.1                |                      |
|           |      | 対面朗読室         | 6.8                 |                      |
|           |      | セミナー室         | 75.9                |                      |
|           |      | ボランティア控室      | 29.3                |                      |
|           |      | 図書館事務室+給湯室    | 91.6                |                      |
|           |      | 図書館更衣室        | 14.0                |                      |
|           |      | 倉庫2-1         | 8.4                 |                      |
|           |      | 倉庫2-2         | 15.1                |                      |
|           |      | 倉庫2-3         | 4.2                 |                      |
|           |      | 空調機械室         | 46.5                |                      |
|           |      | WWC2          | 30.0                |                      |
|           |      | MWC2          | 25.6                |                      |
|           |      | HCWC2         | 6.3                 |                      |
|           |      | こどもトイレ        | 10.8                |                      |
|           |      | WC前室          | 7.7                 |                      |
|           | ELV  | 5.9           |                     |                      |

| 区分     | 階               | 室名           | 計画(m <sup>2</sup> ) | 合計 (m <sup>2</sup> ) |
|--------|-----------------|--------------|---------------------|----------------------|
| 文化センター | 1F              | 駐車場          | 1456.7              | 5024.8               |
|        |                 | 会議室1         | 34.7                |                      |
|        |                 | 会議室2         | 35.2                |                      |
|        |                 | 会議室3         | 53.0                |                      |
|        |                 | 会議室4         | 49.1                |                      |
|        | 会議室5            | 55.8         |                     |                      |
|        | 和室1             | 27.9         |                     |                      |
|        | 和室2             | 15.9         |                     |                      |
|        | 取納3-1           | 7.1          |                     |                      |
|        | 水屋              | 7.9          |                     |                      |
|        | 前室              | 6.8          |                     |                      |
|        | 調理室             | 97.2         |                     |                      |
|        | 倉庫3-2           | 23.1         |                     |                      |
|        | 絵画・工作室 (多目的室2)  | 97.6         |                     |                      |
|        | シルバー人材センター      | 103.0        |                     |                      |
|        | ギャラリー           | 621.1        |                     |                      |
|        | 談話室代替部屋 (多目的室1) |              |                     |                      |
|        | 3F              | 交流の居間        | 621.1               |                      |
|        |                 | ラウンジ         |                     |                      |
|        |                 | 事務室 (指定管理者)  |                     |                      |
|        |                 | 事務室 (あじさい講座) |                     |                      |
|        |                 | 取納3-2        |                     |                      |
|        |                 | ベビールーム2      |                     |                      |
|        |                 | 託児室          |                     |                      |
|        |                 | 更衣室3-1       |                     |                      |
|        |                 | 更衣室3-2       |                     |                      |
|        |                 | トレーニング室      |                     |                      |
|        |                 | WWC3         |                     |                      |
|        |                 | MWC3         |                     |                      |
|        | HCWC3           |              |                     |                      |
|        | 共用部3-5          |              |                     |                      |
|        | 階段4             |              |                     |                      |
|        | 給湯室3-1          |              |                     |                      |
|        | 倉庫3-3           |              |                     |                      |
|        | 4F              | 競技場          | 923.8               |                      |
|        |                 | 体育室          | 222.0               |                      |
|        |                 | 器具庫1         | 108.6               |                      |
|        |                 | 器具庫2         | 24.0                |                      |
|        |                 | ロビー          | 365.1               |                      |
|        |                 | 男子更衣室        | 35.3                |                      |
|        |                 | 男子シャワー室      | 13.6                |                      |
|        |                 | 女子更衣室        | 33.1                |                      |
|        |                 | 女子シャワー室      | 12.9                |                      |
|        |                 | 共用シャワー室1     | 3.5                 |                      |
|        |                 | 共用シャワー室2     | 3.0                 |                      |
|        |                 | MWC4         | 22.4                |                      |
|        |                 | WWC4         | 18.4                |                      |
|        |                 | HCWC4        | 5.4                 |                      |
|        |                 | SK           | 2.3                 |                      |
|        | 空調機械室1~4        | 65.8         |                     |                      |
|        | 階段4             | 9.3          |                     |                      |

合計面積

8487.1

共用部

B1階

|           |       |
|-----------|-------|
| 風除室1      | 12.8  |
| エントランスホール | 187.2 |
| ELV       | 12.4  |
| EPS       | 7.3   |
| PS        | 4.7   |
| 合計        | 224.4 |

1階

|        |       |
|--------|-------|
| 風除室2   | 9.3   |
| 泡消火室   | 27.1  |
| 電気室    | 82.3  |
| 廃棄物保管  | 7.1   |
| 資源化物保管 | 9.9   |
| 消火ポンプ室 | 26.6  |
| 階段1    | 27.9  |
| 階段2    | 17.1  |
| 階段3    | 15.9  |
| ELV1   | 12.1  |
| EPS1-1 | 8.1   |
| EPS1-2 | 4.2   |
| PS1-1  | 7.3   |
| PS1-2  | 1.8   |
| PS1-3  | 2.8   |
| 共用部1-1 | 57.8  |
| 共用部1-2 | 41.0  |
| 合計     | 358.3 |

2階

|        |       |
|--------|-------|
| 共用部2-1 | 176.3 |
| 共用部2-2 | 22.7  |
| 風除室4   | 10.9  |
| 階段1    | 21.9  |
| 階段2    | 16.5  |
| 階段3    | 37.0  |
| ELV1   | 12.1  |
| EPS2-1 | 6.7   |
| EPS2-2 | 4.6   |
| PS2-1  | 6.0   |
| PS2-2  | 5.8   |
| PS2-3  | 5.0   |
| PS2-4  | 3.4   |
| PS2-5  | 3.6   |
| PS2-6  | 1.7   |
| 合計     | 334.2 |

3階

|      |       |
|------|-------|
| 階段1  | 29.0  |
| 階段2  | 17.3  |
| 階段3  | 17.3  |
| ELV1 | 15.4  |
| EPS  | 7.2   |
| EPS  | 3.7   |
| PS   | 7.3   |
| PS   | 5.9   |
| PS   | 4.1   |
| PS   | 4.8   |
| PS   | 3.2   |
| PS   | 1.8   |
| 合計   | 117.0 |

4階

|        |       |
|--------|-------|
| 階段1    | 23.3  |
| 階段2    | 21.2  |
| 階段3    | 21.8  |
| ELV1   | 15.4  |
| EPS4-1 | 7.6   |
| EPS4-2 | 4.0   |
| PS4-1  | 5.8   |
| PS4-2  | 7.8   |
| PS4-3  | 1.8   |
| PS4-4  | 3.5   |
| PS4-5  | 3.2   |
| PS4-6  | 13.2  |
| PS4-7  | 2.0   |
| 合計     | 130.6 |

R階

|     |      |
|-----|------|
| 階段1 | 17.2 |
| EPS | 11.0 |
| PS  | 4.9  |
| 合計  | 33.1 |