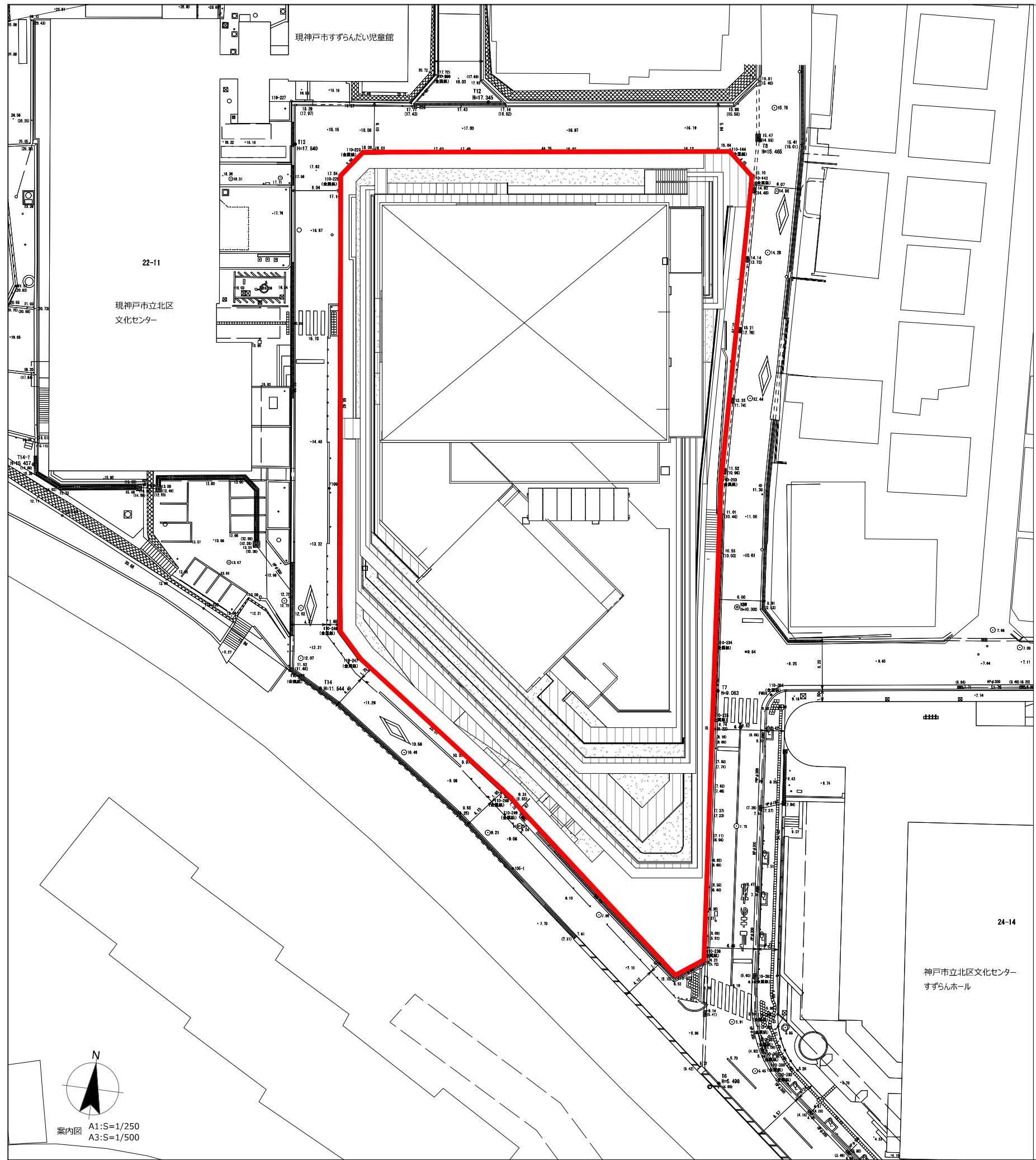


※添付の設備図面は全て参考図とする。

電気設備図 図面リスト														
図面番号	図面名称	縮尺 (A1)	図面番号	図面名称	縮尺 (A1)	図面番号	図面名称	縮尺 (A1)	図面番号	図面名称	縮尺 (A1)	図面番号	図面名称	縮尺 (A1)
共-001	案内図・配置図	図示	E-001	受変電設備 単線結線図	N.S.	E-061	構内情報通信網設備 3階平面図	1/150						
共-002	ピット階平面図	1/200	E-002	配電盤リスト(1)	N.S.	E-062	構内情報通信網設備 4階平面図	1/150						
共-003	地下1階~2階平面図	1/200	E-003	配電盤リスト(2)・受変電設備 参考図	N.S.	E-063	構内交換設備 仕様書・参考図	N.S.						
共-004	3階・4階平面図	1/200	E-004	電力幹線系統図	N.S.	E-064	構内交換設備 系統図	N.S.						
共-005	R階平面図・屋根伏図	1/200	E-005	動力盤標準結線図	N.S.	E-065	構内交換設備 B1・1階平面図	1/150						
共-006	立面図	1/200	E-006	動力盤リスト(1)	N.S.	E-066	構内交換設備 2階平面図	1/150						
共-007	断面図	1/200	E-007	動力盤リスト(2)	N.S.	E-067	構内交換設備 3階平面図	1/150						
共-008	区画図(地下1階~2階平面図)	1/200	E-008	分電盤リスト(1)	N.S.	E-068	構内交換設備 4階平面図	1/150						
共-009	区画図(3階・4階平面図)	1/200	E-009	分電盤リスト(2)	N.S.	E-069	情報表示・電気時計・TV受信装置・機械警備用空配管 系統図	N.S.						
共-010	工事区分表	N.S.	E-010	分電盤リスト(3)	N.S.	E-070	インターホン・トイレ呼出・電気設備 参考機器図・系統図	N.S.						
共-011	全体工事工程表(参考)	N.S.	E-011	分電盤リスト(4)	N.S.	E-071	情報表示・TV受信・非常呼出・インターホン・機械警備用空配管・電気設備 B1・1階平面図	1/150						
			E-012	分電盤リスト(5)	N.S.	E-072	情報表示・電気時計・TV受信・非常呼出・インターホン・機械警備用空配管・電気設備 2階平面図	1/150						
			E-013	非常用発電設備 仕様書・参考機器図	N.S.	E-073	情報表示・TV受信・非常呼出・インターホン・機械警備用空配管 3階平面図	1/150						
			E-014	非常用発電設備 出力計算書	N.S.	E-074	情報表示・TV受信・非常呼出・インターホン・機械警備用空配管 4階平面図	1/150						
			E-015	非常用発電設備 R階平面図	1/25	E-075	情報表示・TV受信・非常呼出・インターホン・機械警備用空配管 R階平面図	1/150						
			E-016	太陽光発電設備 仕様書(1)	N.S.	E-076	放送設備 参考機器図(1)	N.S.						
			E-017	太陽光発電設備 仕様書(2)	N.S.	E-077	放送設備 参考機器図(2)	N.S.						
			E-018	太陽光発電設備 参考機器図	N.S.	E-078	放送設備 系統図	N.S.						
			E-019	太陽光発電設備 単線結線図	N.S.	E-079	放送設備 B1・1階平面図	1/150						
			E-020	太陽光発電設備 B1・1階平面図	1/150	E-080	放送設備 2階平面図	1/150						
			E-021	太陽光発電設備 2階平面図	1/150	E-081	放送設備 3階平面図	1/150						
			E-022	太陽光発電設備 3階平面図	1/150	E-082	放送設備 4階平面図	1/150						
			E-023	太陽光発電設備 4階平面図	1/150	E-083	放送設備 R階平面図	1/150						
			E-024	太陽光発電設備 R階平面図・架台参考図	1/150	E-084	音響設備 2階セミナー室 参考機器図(1)	N.S.						
			E-025	幹線・動力設備 B1・1階平面図	1/150	E-085	音響設備 2階セミナー室 参考機器図(2)	N.S.						
			E-026	幹線・動力設備 2階平面図	1/150	E-086	音響設備 3階会議室1・会議室2 参考機器図(1)	N.S.						
			E-027	幹線・動力設備 3階平面図	1/150	E-087	音響設備 3階会議室1・会議室2 参考機器図(2)	N.S.						
			E-028	幹線・動力設備 4階平面図	1/150	E-088	音響設備 3階会議室3・会議室4 参考機器図(1)	N.S.						
			E-029	幹線・動力設備 R階平面図	1/150	E-089	音響設備 3階会議室3・会議室4 参考機器図(2)	N.S.						
			E-030	空調電源設備 B1・1階平面図	1/150	E-090	音響設備 4階体育室 参考機器図	N.S.						
			E-031	空調電源設備 2階平面図	1/150	E-091	音響設備 4階競技場 参考機器図(1)	N.S.						
			E-032	空調電源設備 3階平面図	1/150	E-092	音響設備 4階競技場 参考機器図(2)	N.S.						
			E-033	空調電源設備 4階平面図	1/150	E-093	ITV設備 参考機器図(1)	N.S.						
			E-034	電灯設備 参考器具図(1)	N.S.	E-094	ITV設備 参考機器図(2)	N.S.						
			E-035	電灯設備 参考器具図(2)	N.S.	E-095	ITV設備 系統図	N.S.						
			E-036	電灯設備 参考器具図(3)	N.S.	E-096	ITV設備 B1・1階平面図	1/150						
			E-037	電灯設備 参考器具図(4)	N.S.	E-097	ITV設備 2階平面図	1/150						
			E-038	電灯設備 B1・1階平面図	1/150	E-098	ITV設備 3階平面図	1/150						
			E-039	電灯設備 2階平面図	1/150	E-099	ITV設備 4階平面図	1/150						
			E-040	電灯設備 3階平面図	1/150	E-100	駐車場管制設備 仕様書	N.S.						
			E-041	電灯設備 4階平面図	1/150	E-101	駐車場管制設備 参考機器図	N.S.						
			E-042	電灯設備 R階平面図	1/150	E-102	駐車場管制設備 系統図	N.S.						
			E-043	非常照明・誘導灯設備 参考器具図	N.S.	E-103	駐車場管制設備 B1・1階平面図	1/150						
			E-044	非常照明・誘導灯設備 B1・1階平面図	1/150	E-104	駐車場管制設備 2階平面図	1/150						
			E-045	非常照明・誘導灯設備 2階平面図	1/150	E-105	駐車場管制設備 3階平面図	1/150						
			E-046	非常照明・誘導灯設備 3階平面図	1/150	E-106	自動火災報知設備 凡例・特記仕様書	N.S.						
			E-047	非常照明・誘導灯設備 4階平面図	1/150	E-107	自動火災報知設備 系統図・点数表	N.S.						
			E-048	コンセント設備 B1・1階平面図	1/150	E-108	自動火災報知設備 B1・1階平面図	1/150						
			E-049	コンセント設備 2階平面図	1/150	E-109	自動火災報知設備 2階平面図	1/150						
			E-050	コンセント設備 3階平面図	1/150	E-110	自動火災報知設備 3階平面図	1/150						
			E-051	コンセント設備 4階平面図	1/150	E-111	自動火災報知設備 4階平面図	1/150						
			E-052	コンセント設備 R階平面図	1/150	E-112	自動火災報知設備 R階平面図	1/150						
			E-053	雷保護設備 参考機器詳細図	N.S.	E-113								
			E-054	雷保護設備 1・2階平面図	1/200	E-114								
			E-055	雷保護設備 R階・塔屋階平面図	1/200	E-115								
			E-056	雷保護設備 立面図	1/200	E-116								
			E-057	総合参考図・端子盤リスト	N.S.	E-117								
			E-058	構内情報通信網設備 系統図	N.S.	E-118								
			E-059	構内情報通信網設備 B1・1階平面図	1/150	E-119								
			E-060	構内情報通信網設備 2階平面図	1/150	E-120								

神戸市建築住宅局設備課		図面番号	—
令和6年度			
(仮称)新北区文化センター建設電気設備工事			
図面リスト	縮尺	施設番号	
電気設備図面リスト	A1: A3:	A-9901-00	
5cm A1図版			

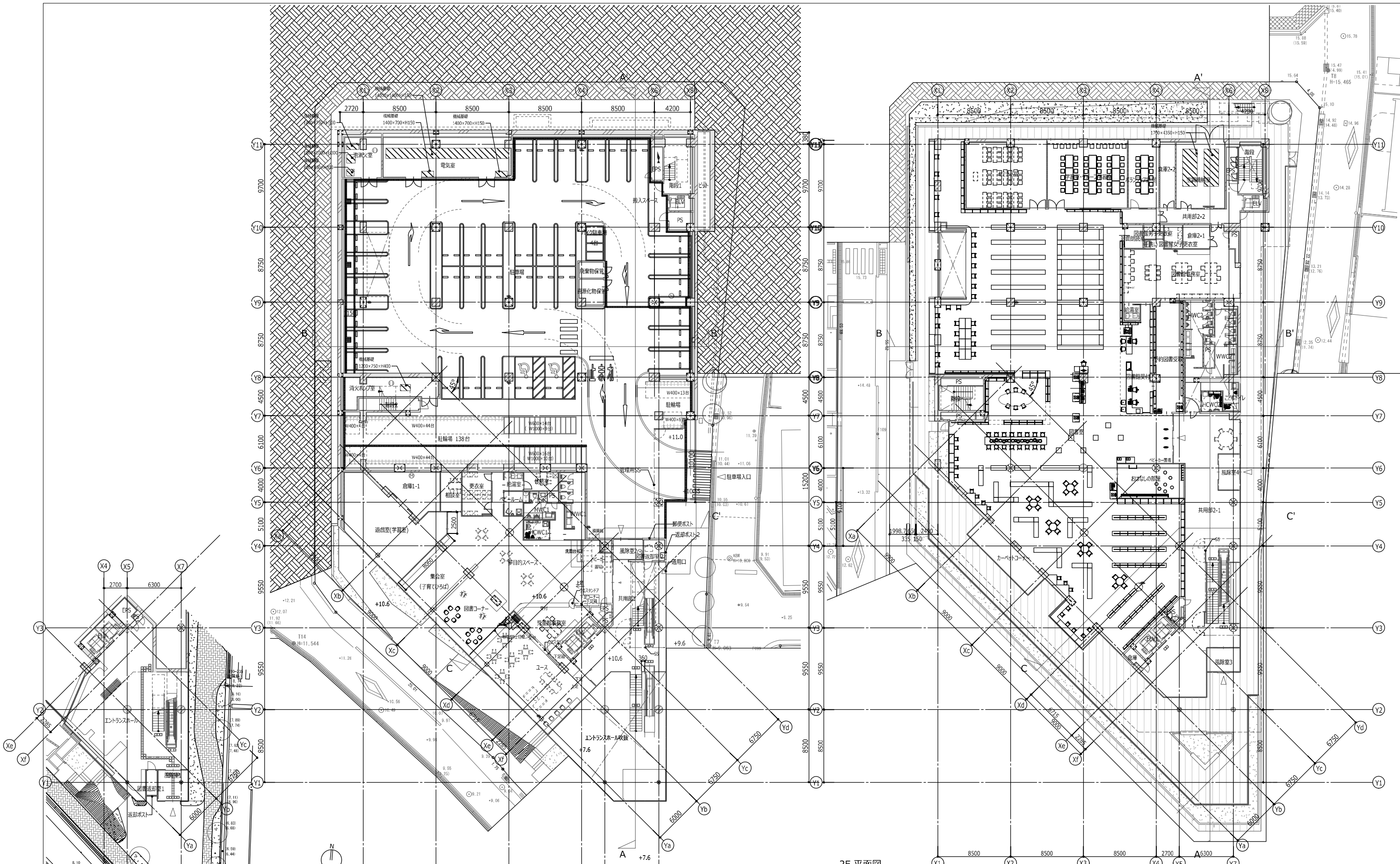


■ は今回工事箇所を示す。

- ・敷地位置 兵庫県神戸市北区鈴蘭台西町1丁目 25-1
- ・用途地域 近隣商業地域
- ・敷地面積 3,571.20㎡
- ・建蔽率 90% (角地による緩和)
- ・容積率 300%
- ・防火地域 準防火地域
- ・高度地区 第7種高度地区
- ・その他地域・地区 宅地造成工事規制区域
- ・日陰制限 なし
- ・緑化義務 建築物緑化面積: 247.93㎡
敷地緑化面積: 380.44㎡

案内図 A1:S=1/250
A3:S=1/500

神戸市建築住宅局設備課		図面番号	共 - 001
令和 6 年度			
(仮称) 新北区文化センター建設電気設備工事			
図面リスト	縮尺	施設番号	
案内図・配置図	A1: 図示 A3: 図示	A - 9901 - 00	



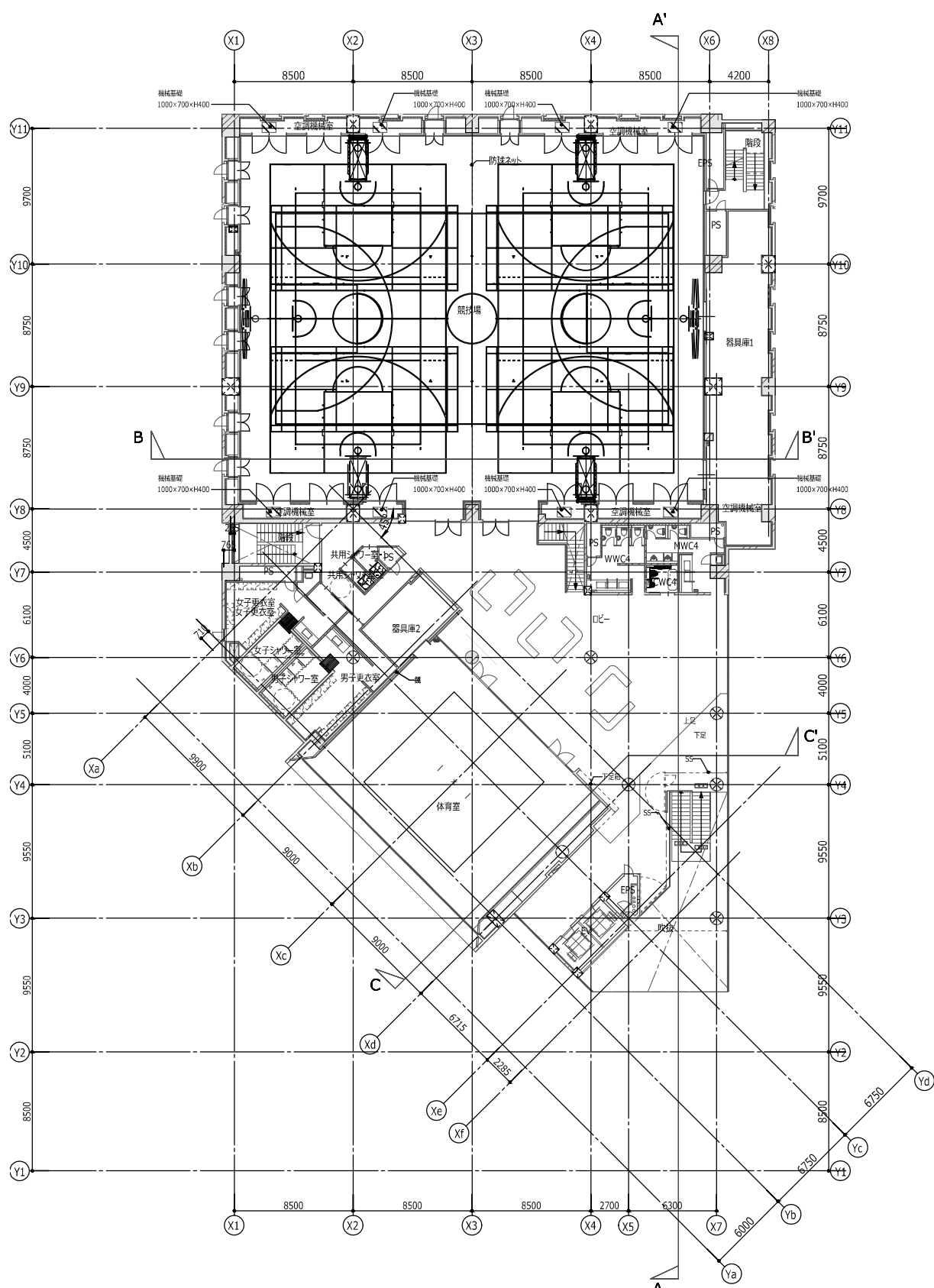
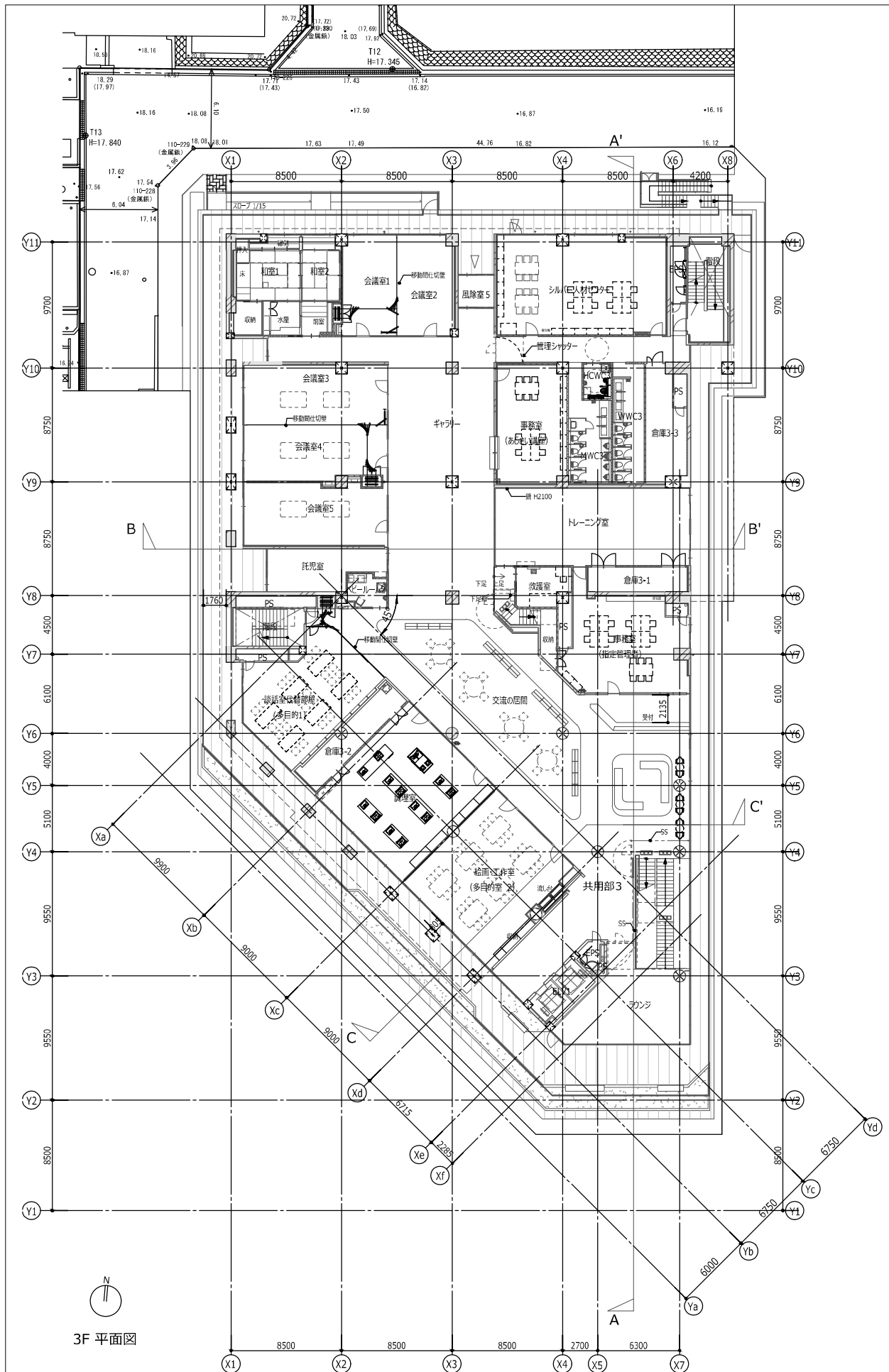
1F 平面図

2F 平面図



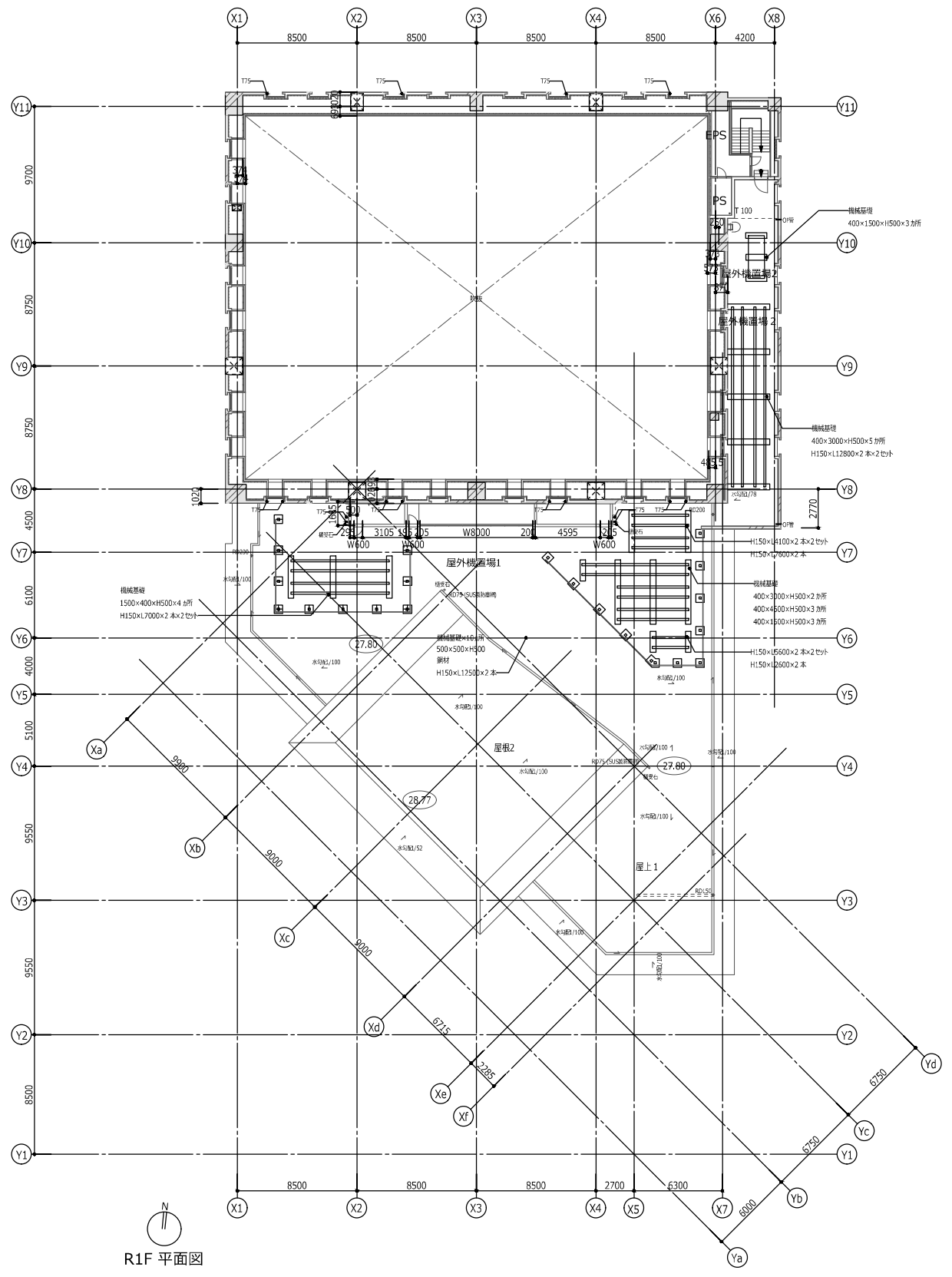
神戸市建築住宅局設備課		図面番号 共 003	
令和 6 年度		(仮称) 新北区文化センター建設電気設備工事	
図面リスト	縮尺	施設番号	
地下1階～2階平面図	A1: 1/200 A3: 1/400	A-9901-00	
5cm A1 縮尺			

<ul style="list-style-type: none"> 屋内用埋込型消火器BOX+消火器 屋内用固定式消火器スタンド+消火器 屋内消火栓 	<ul style="list-style-type: none"> 補助取水栓 (D-48) フローリングの張り方向を示す 点字ブロック・点字版 (緑色) 点字ブロック・点字版 (赤色) 	<ul style="list-style-type: none"> T C YD RD M 	<ul style="list-style-type: none"> 縦樋 横引ルーフドレン 錆止めマンホール(600φ)防臭タイプ SUSタッパ付き 	<ul style="list-style-type: none"> コーナガード (A,B,C) マンホールトイレ (衛生工事) 化粧蓋付マンホール(600φ)防臭タイプ SUSタッパ付き 	<ul style="list-style-type: none"> ステンレス製タッパ SUSタッパ 地盤面高さ(m) FLからの高さを示す FLからの躯体レベルを示す 	<ul style="list-style-type: none"> 天井: グレーチング 雨水枦 SUS 	<ul style="list-style-type: none"> 見切 丸環 SUS HL 	<ul style="list-style-type: none"> 機械基礎 構造スリット 丸環 	<ul style="list-style-type: none"> 特記事項 ※サインはサイン詳細図による ※特記なき外壁および柱型はLW3とする ※屋根以外以外の雨水枦は外構図による
--	--	---	--	--	---	--	---	--	---

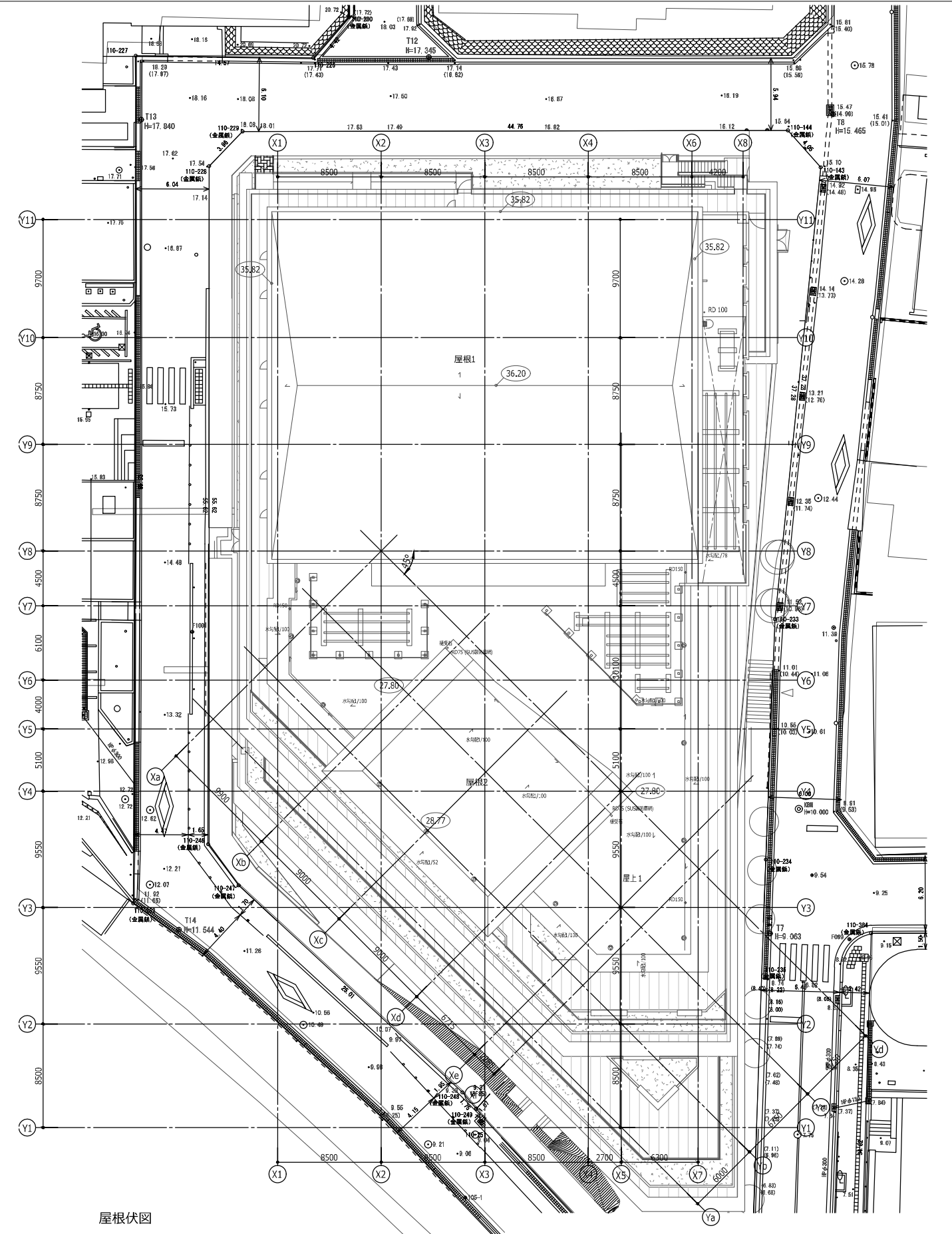


屋内用整理型消火器Box+消火器 ※型: 乾粉0.9L, 50%は乾粉タイプ206.0C.9F5	補助消火栓 (D-48)	T C	縦壁 強壁	(A) コーナーガード (A,B,C) (参照:)	C ステン製スタップ SUSスタップ	雨樋	特記事項 ※サインはサイン詳細図による ※特記なき外壁および柱型はLW3とする ※屋根根絶以外の集水種は外構図による
屋内用筒式消火器スタンド+消火器 ※型: 乾粉0.9L, 50%は乾粉タイプ206.0C.9F5	フローリングの張り方向を示す	YD RD()	横引ルーフドレン ルーフドレン(カゴ付は僅を示す)	(O) マンホールトイレ (衛生工事)	(L3.25) 地盤面高さ(m) (GLからの高さを示す)	見切	丸環
屋内消火栓 (D-48)	点字ブロック・点字紙 (盲点) 点字ブロック・点字紙 (盲線)	(M)	錆防止マンホール(600φ)防臭タイプ SUSスタップ付き	(X) 化粧蓋付マンホール(600φ)防臭タイプ SUSスタップ付き	(FL+00) FLからの躯体レベルを示す (特記なき限り仕上げ表参照)	SUS ステンパネル	丸環

神戸市建築住宅局設備課		図面番号	共 - 004
令和 6 年度			
(仮称) 新北区文化センター建設電気設備工事			
図面リスト	縮尺	施設番号	
3階・4階平面図	A1: 1/200 A3: 1/400	A - 9901 - 00	
5 cm A1 1/200			



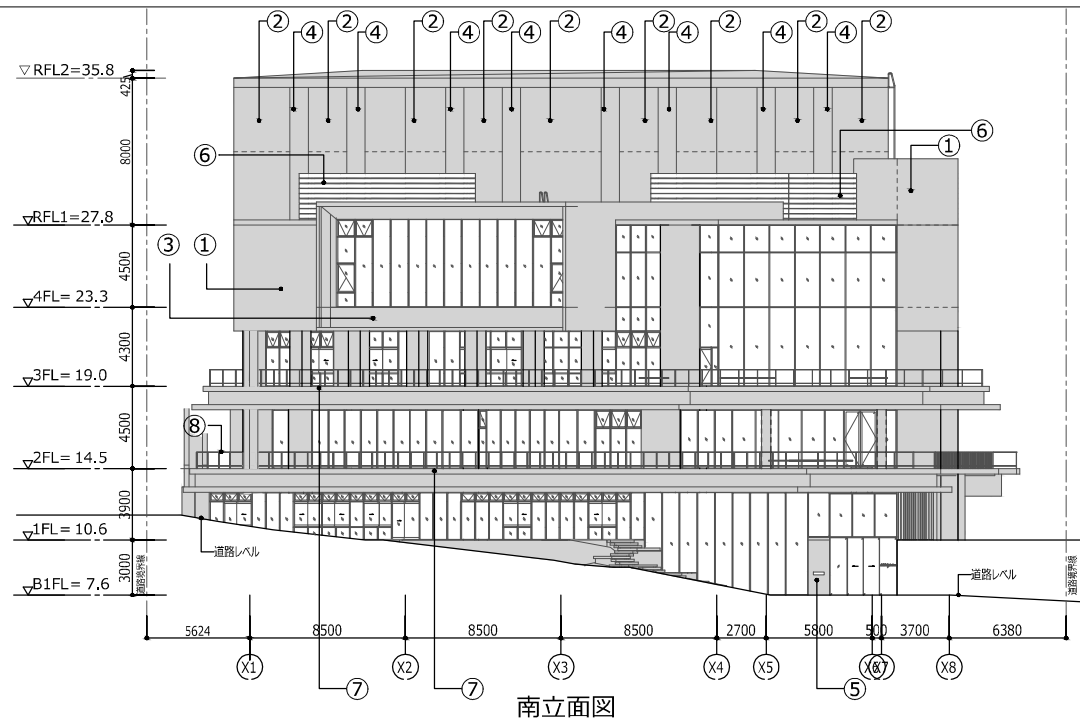
R1F 平面図



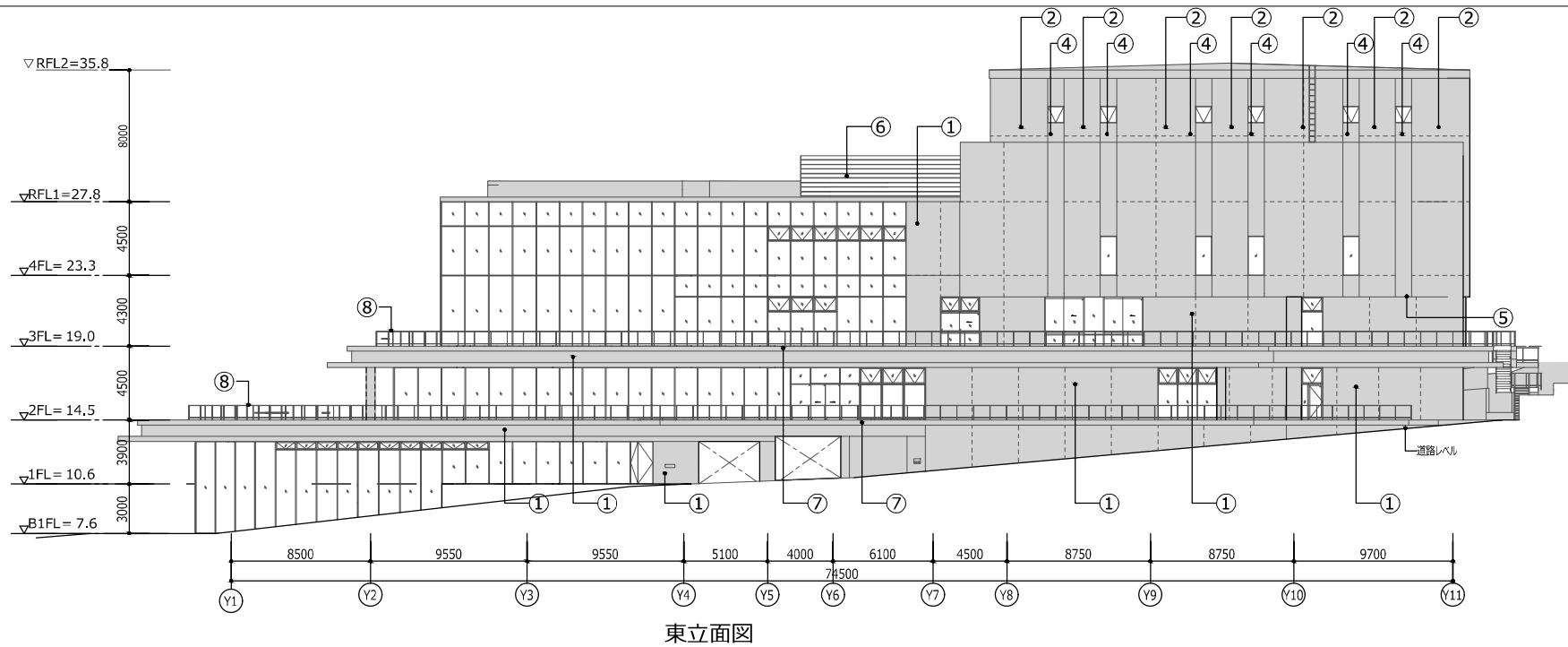
屋根伏図

	室内用建屋用型消火器BOX+消火器 ※型は、型式の別、50%は強化ガラスのガラス製とする		補助放水栓 (D-48)		縦筋 鉄筋		コーナークラッド (A,B,C) (参照:)		ステンレス製クラッド SUSクラッド		排水溝: グレーチング ノンスリップ種目		機械基礎		特記事項 ※サインはサイン詳細図による ※特記なき外壁および柱型はLW3とする ※屋根構造以外の集水側は外構図による
	室内用普通型消火器スタンド+消火器 ※型は、型式の別、50%は強化ガラスのガラス製とする		フローリングの張り方向を示す		横引ループフレイン ループフレイン(カゴ内は径を示す)		マンホールトイレ (衛生工事)		地盤面高さ(m) (GLからの高さを示す)		雨水管		構造スリット		丸環
	室内消火栓 (D-48)		点字ブロック・点字版 (緑色) 点字ブロック・点字版 (赤色)		鉄筋製マンホール(600φ)防臭タイプ SUSクラッド付き		化学薬品付マンホール(600φ)防臭タイプ SUSクラッド付き		FLからの躯体のレベルを示す (特記なき限り仕上げ表参照)		SUS ステンレスパネル		丸環		丸環

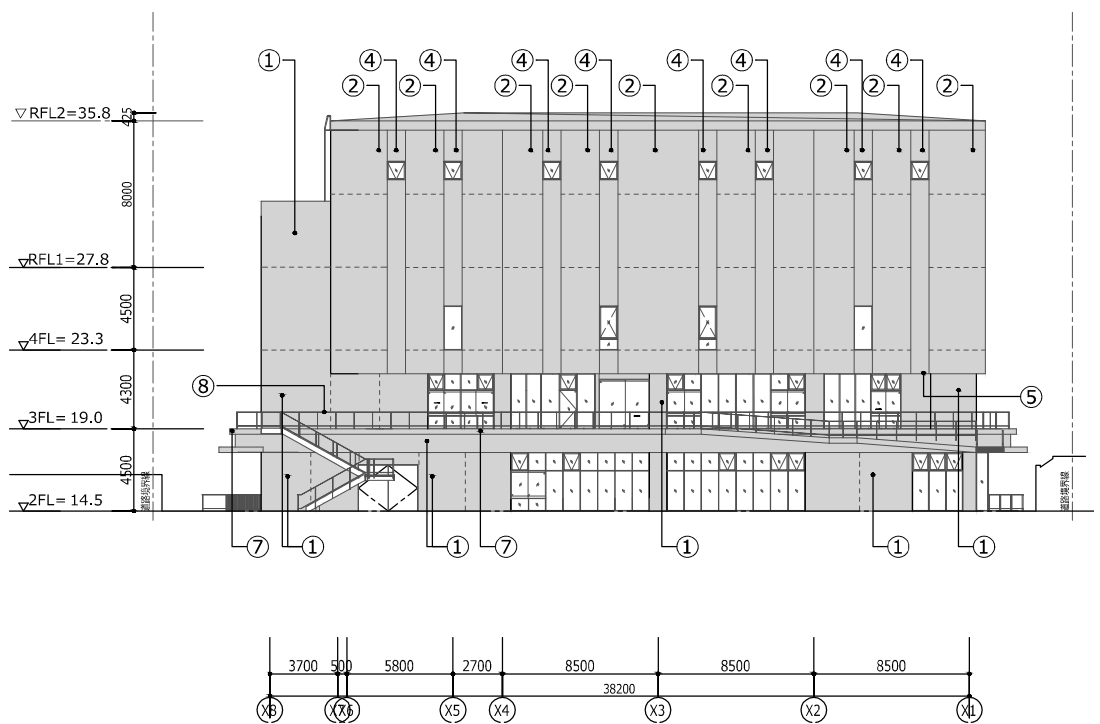
神戸市建築住宅局設備課		図面番号	共 005
令和 6 年度			
(仮称) 新北区文化センター建設電気設備工事			
図面リスト	縮尺	施設番号	
R階平面図・屋根伏図	A1: 1/200 A3: 1/400	A-9901-00	
5cm A1図版			



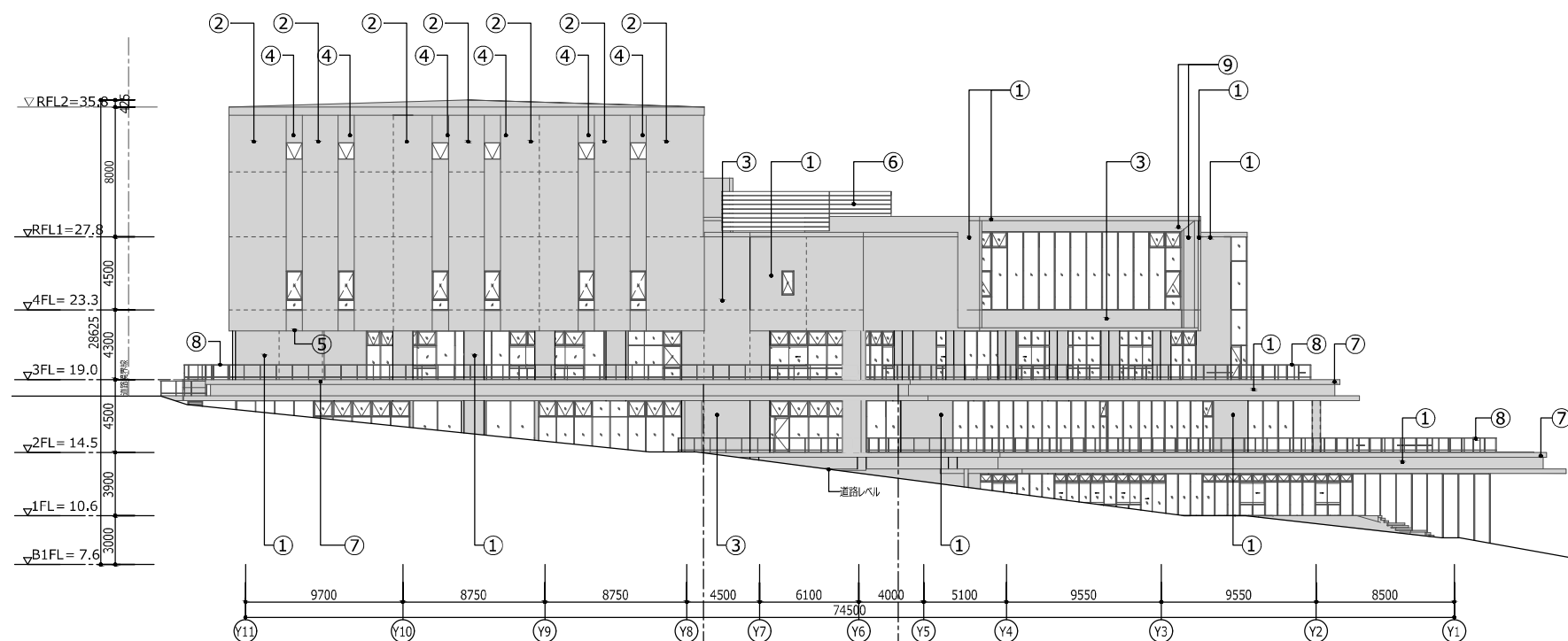
南立面図



東立面図



北立面図

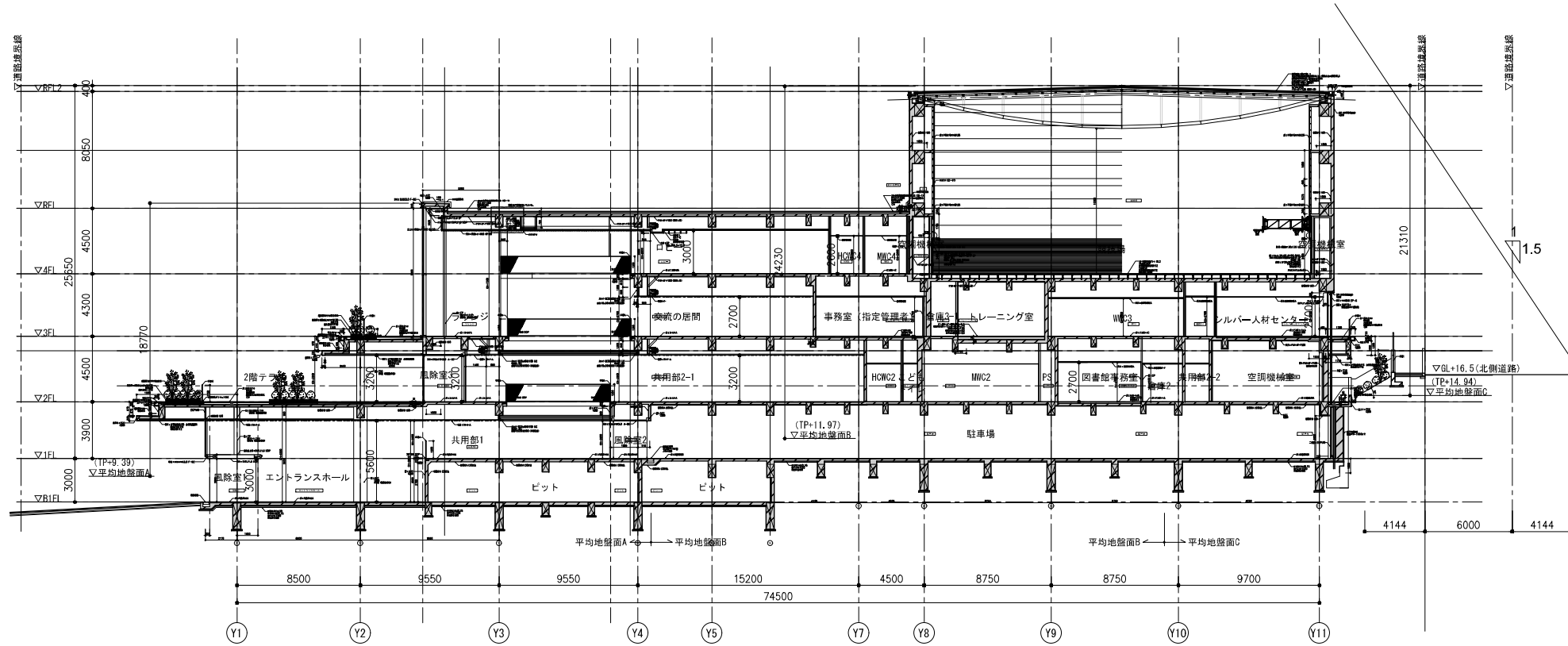


西立面図

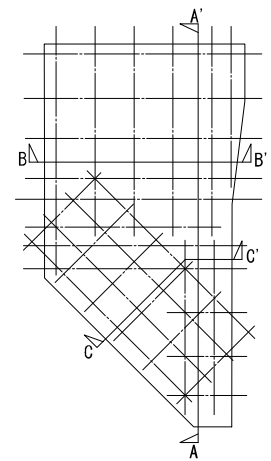
外装仕上げ表

①	C塗装 FCC
②	C塗装 補修の上DP(特殊現場塗装)
③	C塗装 DP
④	Mg2%添加ガルバリウムカラー鋼板t0.5
⑤	溶融亜鉛メッキリン酸処理
⑥	目隠しルーバー
⑦	再生木デッキ
⑧	手摺 (OD-21)
⑨	アルミパネル t3.0 F=BE
-----	ひび割れ誘発目地・打継目地

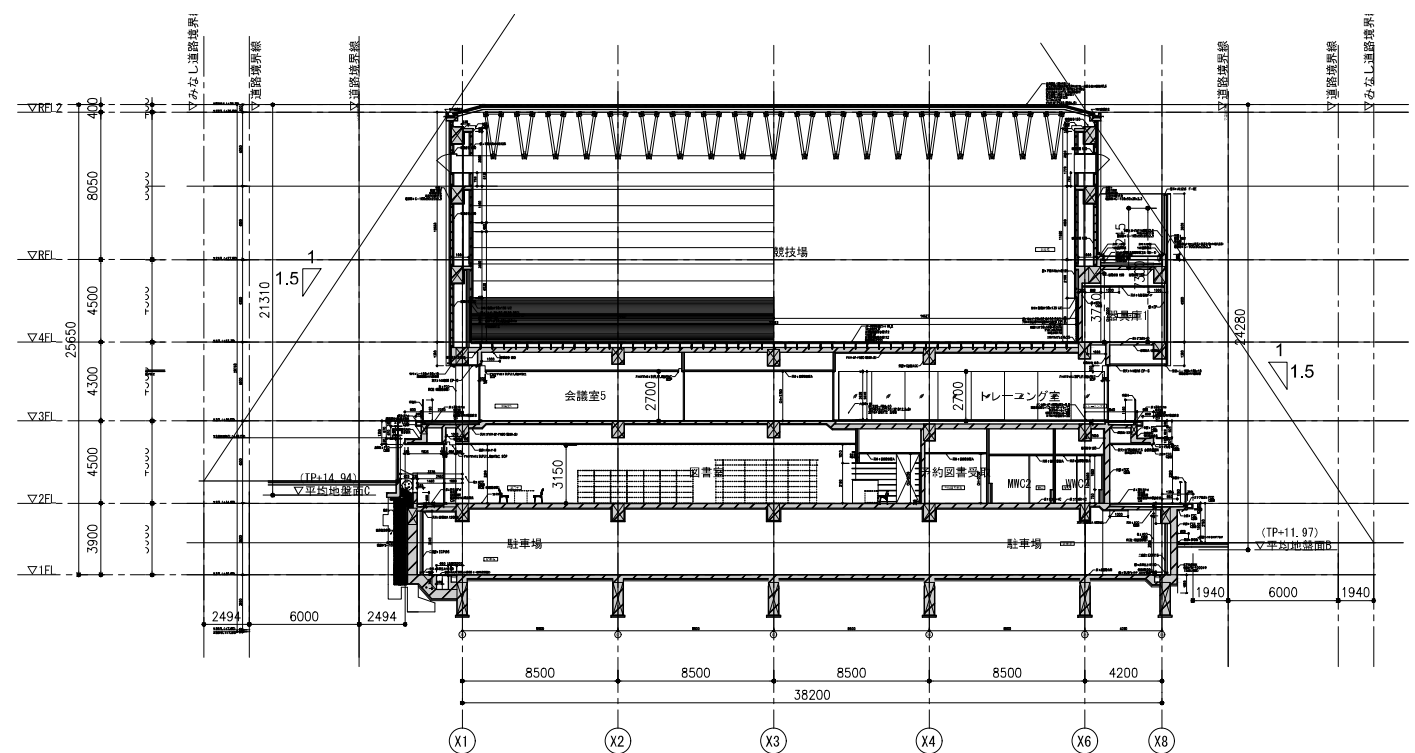
神戸市建築住宅局設備課		図面番号	共 006
令和 6 年度 (仮称) 新北区文化センター建設電気設備工事			
図面リスト	縮尺	施設番号	
立面図	A1: 1/200 A3: 1/400	A - 9901 - 00	
5 cm A1 図版			



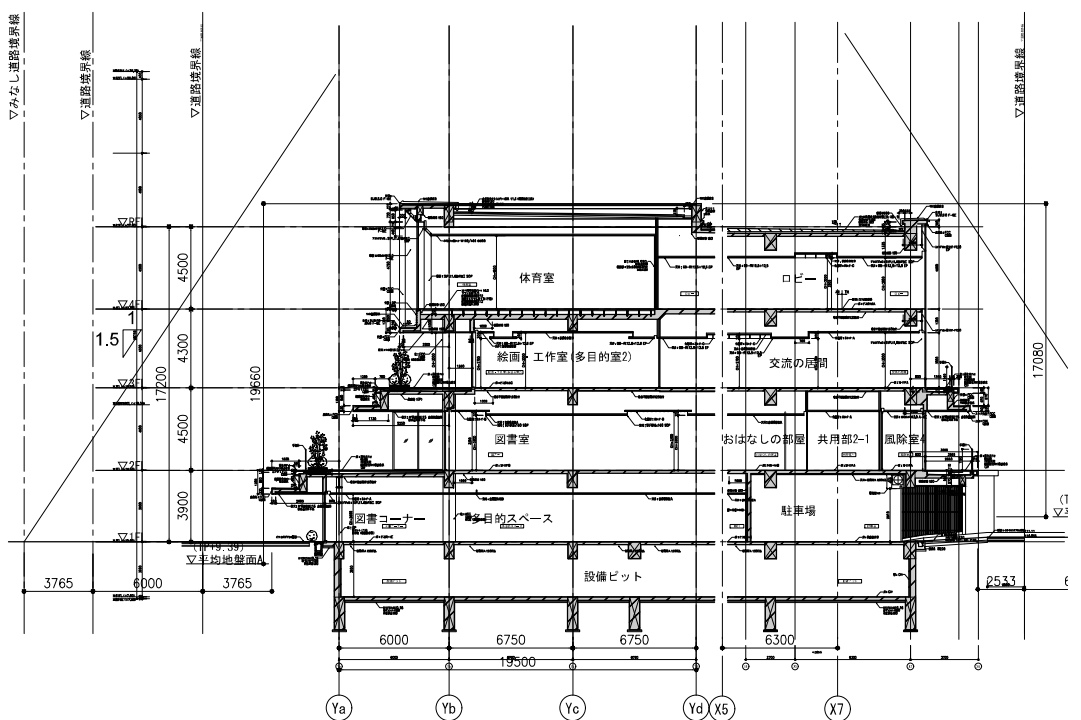
A-A' 断面図



キープラン

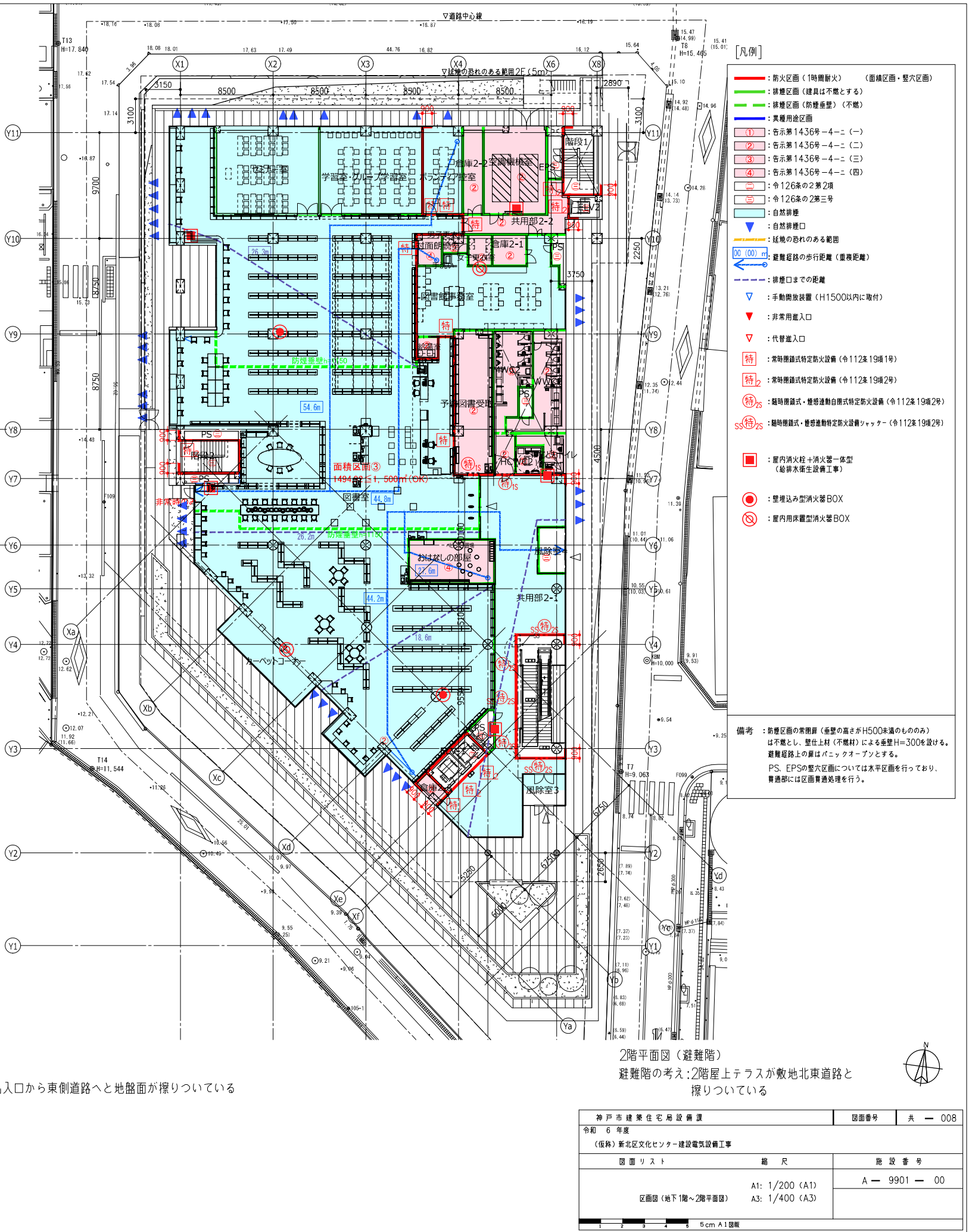
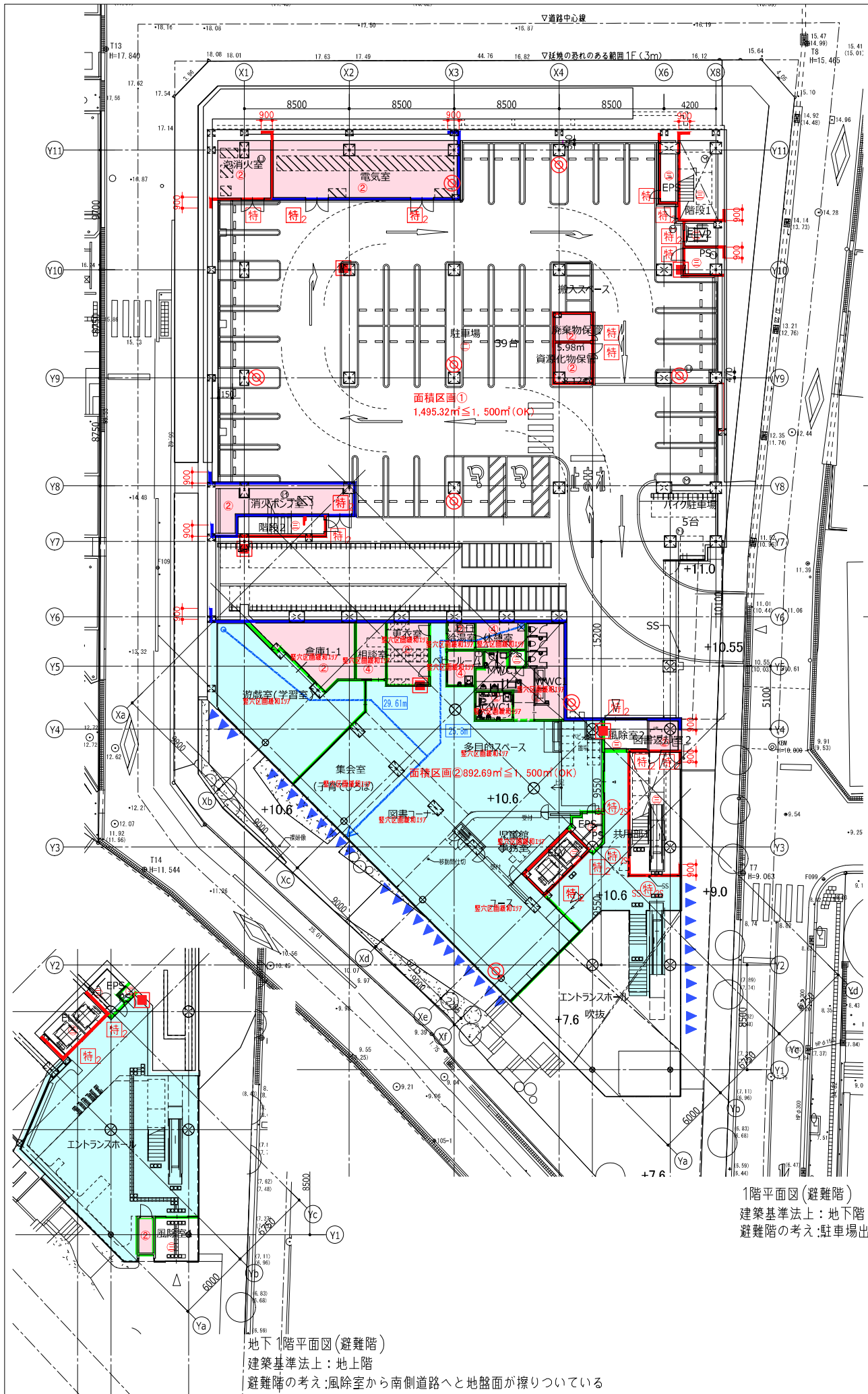


B-B' 断面図



C-C' 断面図

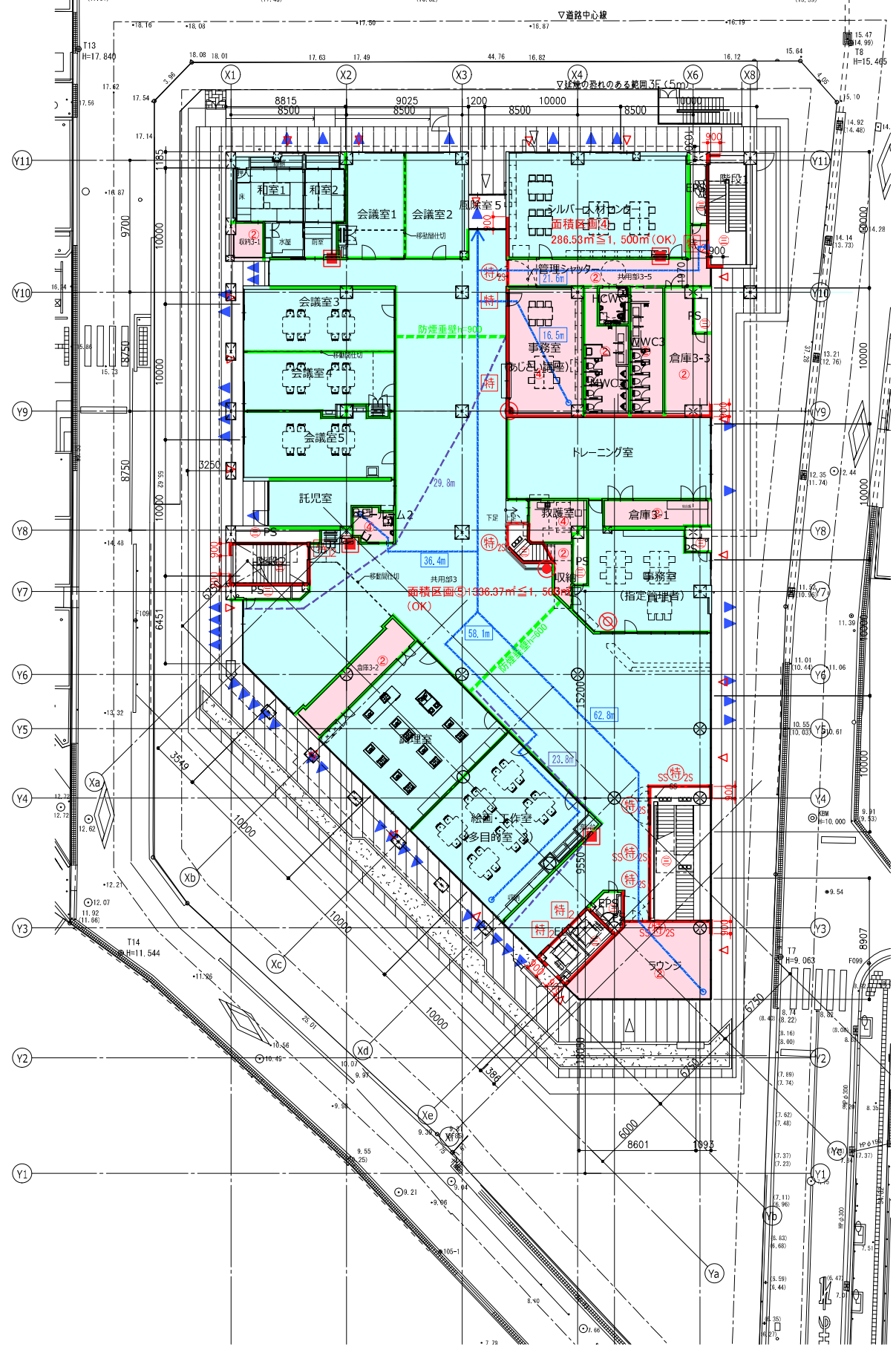
神戸市建築住宅局設備課		図面番号	共 - 007
令和 6 年度			
(仮称) 新北区文化センター建設電気設備工事			
図面リスト	縮尺	施設番号	
断面図	A1: 1/200 A3: 1/400	A - 9901 - 00	
5 cm A1 図版			



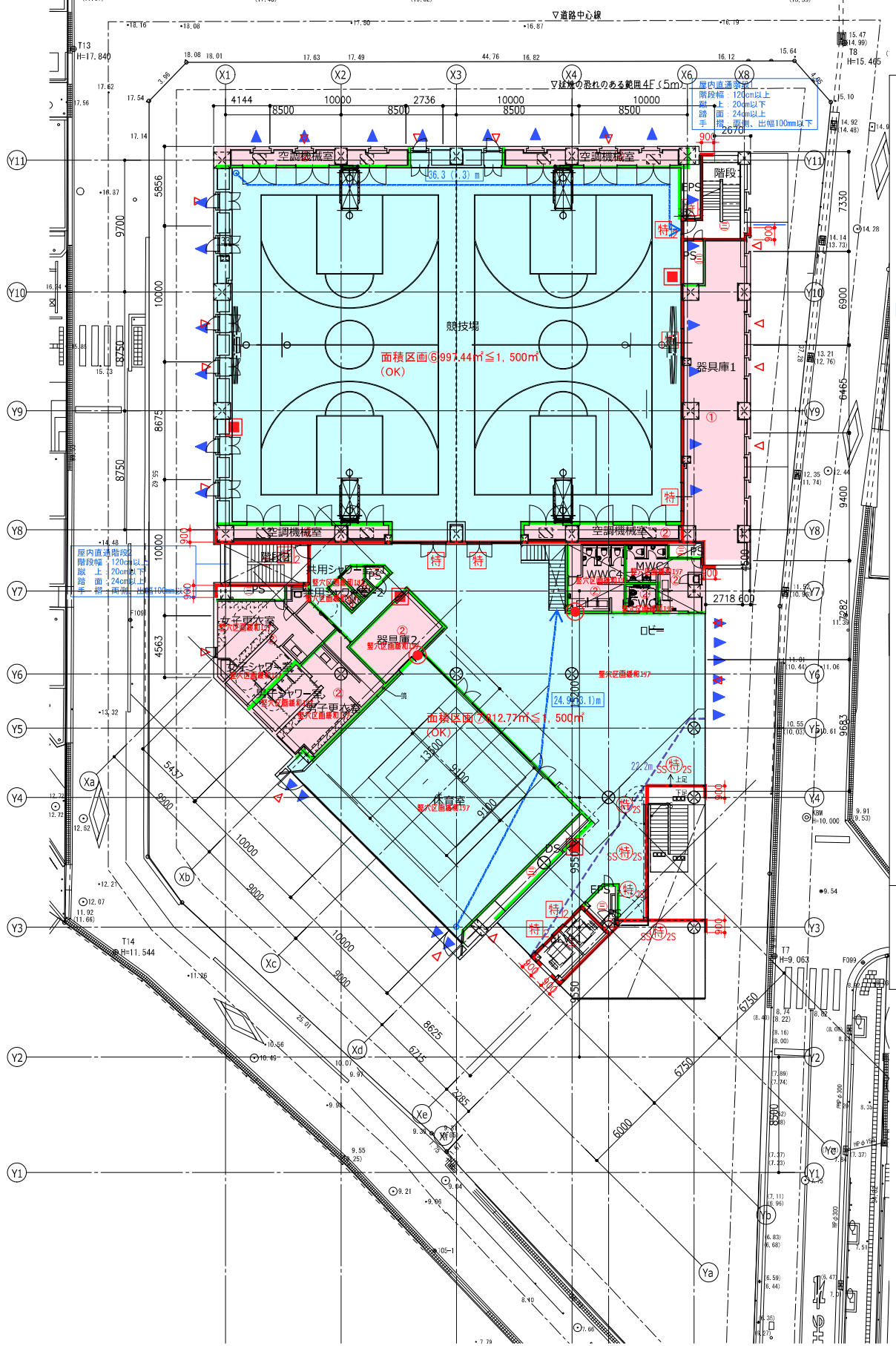
- 【凡例】
- 防火区画(1時間耐火) (面積区画・壁穴区画)
 - 非燃区画(建具は不燃とする)
 - 非燃区画(防煙壁) (不燃)
 - 異種用途区画
 - 告示第1436号-4-(一)
 - 告示第1436号-4-(二)
 - 告示第1436号-4-(三)
 - 告示第1436号-4-(四)
 - 令126条の2第2項
 - 令126条の2第3号
 - 自然排煙
 - 自然排煙口
 - 延焼の恐れのある範囲
 - 避難経路の歩行距離(重複距離)
 - 排煙口までの距離
 - 手動開放装置(H1500以内)に取付
 - 非常用出入口
 - 代替出入口
 - 特: 常時閉鎖式特定防火設備(令112条19項1号)
 - 特2: 常時閉鎖式特定防火設備(令112条19項2号)
 - 特3: 常時閉鎖式・煙感自動閉鎖式特定防火設備(令112条19項2号)
 - 特3s: 常時閉鎖式・煙感自動閉鎖式特定防火設備シャッター(令112条19項2号)
 - 室内消火栓+消火器一体型(給排水衛生設備工事)
 - 壁埋込み型消火器BOX
 - 室内用床置型消火器BOX
- 備考: 防火区画の常閉扉(垂直の高さがH500未満のもののみ)は不燃とし、壁仕上材(不燃材)による垂直H=300を設ける。避難経路上の扉はバニクオープンとする。PS: EPSの壁穴区画については水平区画を行っており、異種用途には区画異種処理を行う。

神戸市建築住宅局設備課 令和6年度 (仮称)新北区文化センター建設電気設備工事	図面番号 共 008
図面リスト	総尺 施設番号
区画図(地下1階~2階平面図)	A1: 1/200 (A1) A3: 1/400 (A3)
	A-9901-00

5cm A1図様



3階平面図(避難階)
 避難階の考え:3階屋上テラスがスロープを通じて敷地北西道路と擦りついている



4階平面図

- 【凡例】
- 防火区画 (1時間耐火) (面積区画・壁区画)
 - 避難区画 (建具は不燃とする)
 - 避難区画 (防煙壁) (不燃)
 - 異種用途区画
 - ①: 告示第1436号-4-1 (一)
 - ②: 告示第1436号-4-1 (二)
 - ③: 告示第1436号-4-1 (三)
 - ④: 告示第1436号-4-1 (四)
 - ⑤: 令126条の2第2項
 - ⑥: 令126条の2第3号
 - : 自然排煙
 - ▼: 自然排煙口
 - : 延焼の恐れのある範囲
 - : 避難経路の歩行距離 (重複距離)
 - : 排煙口までの距離
 - ▼: 手動開放装置 (H1500以内) に取付
 - ▼: 非常用出入口
 - ▼: 代替出入口
 - 特: 常時閉鎖式特定防火設備 (令112条19項1号)
 - 特2: 常時閉鎖式特定防火設備 (令112条19項2号)
 - 特3: 常時閉鎖式・煙感連動自動閉鎖式特定防火設備 (令112条19項2号)
 - 特3s: 常時閉鎖式・煙感連動自動閉鎖式特定防火設備シャッター (令112条19項2号)
 - : 屋内消火栓+消火器一体型 (給排水衛生設備工事)
 - : 壁埋込み型消火器BOX
 - : 屋内用床置き型消火器BOX
- 備考: 避難区画の常閉扉 (垂直の高さがH500未満のもののみ) は不燃とし、壁仕上材 (不燃材) による垂直H=300を設ける。避難経路上の扉はバニクオープンとする。PS: EPSの壁区画については水平区画を行っており、異種用途には区画異種処理を行う。

神戸市建設住宅局設備課 令和6年度 (仮称) 新北区文化センター建設電気設備工事		図面番号	共 009
図面リスト	縮尺	施設番号	
区画図 (3階・4階平面図)	A1: 1/200 A3: 1/400	A-9901-00	
5cm A1図縮			



機 器 リ ス ト		
記号	名 称	備 考
①	高圧受電盤・引込盤	DS・VCB
②	低圧電灯盤 No.1	1φTr 100kVA
③	低圧電灯盤 No.2	MCCB
④	低圧電灯盤 No.3	1φTr 100kVA
⑤	低圧電灯盤 No.4	MCCB
⑥	低圧電灯盤 No.5	1φTr 100kVA
⑦	低圧電灯盤 No.6	MCCB
⑧	低圧動力盤 No.1	3φTr 300kVA
⑨	低圧動力盤 No.2	MCCB
⑩	低圧動力盤 No.3	3φTr 300kVA
⑪	低圧動力盤 No.4	MCCB
⑫	非常電灯動力盤 No.1	
⑬		
⑭	メーター盤	35部

凡例(不適用機器も含む)		
記号	名 称	備 考
CH	ケーブルヘッド	
G	発電機	
T	変圧器 (モールド 超効率高型)	
VT	計器用変圧器	
CT	変流器	
VCT	計器用変圧変流器	
ZCT	零相変流器	
ZPD	コンデンサ形零相基準入力装置	
APFC	自動力率制御装置	
SR	直列リアクトル(6%)	
SC	電力用コンデンサ(6%劣化モールド型)	
LA	避雷器	
MCDT	双投形電磁接触器	
F	ヒューズ	
VDB	真空遮断器	
MCCB	配線用遮断器	
PF	取流ヒューズ	固定形
LBS	高圧負荷開閉器	ストライカ付
VMC	高圧電磁接触器	真空
DS	断路器	
PAS	高圧引込用開閉器(架空引込用)	真中

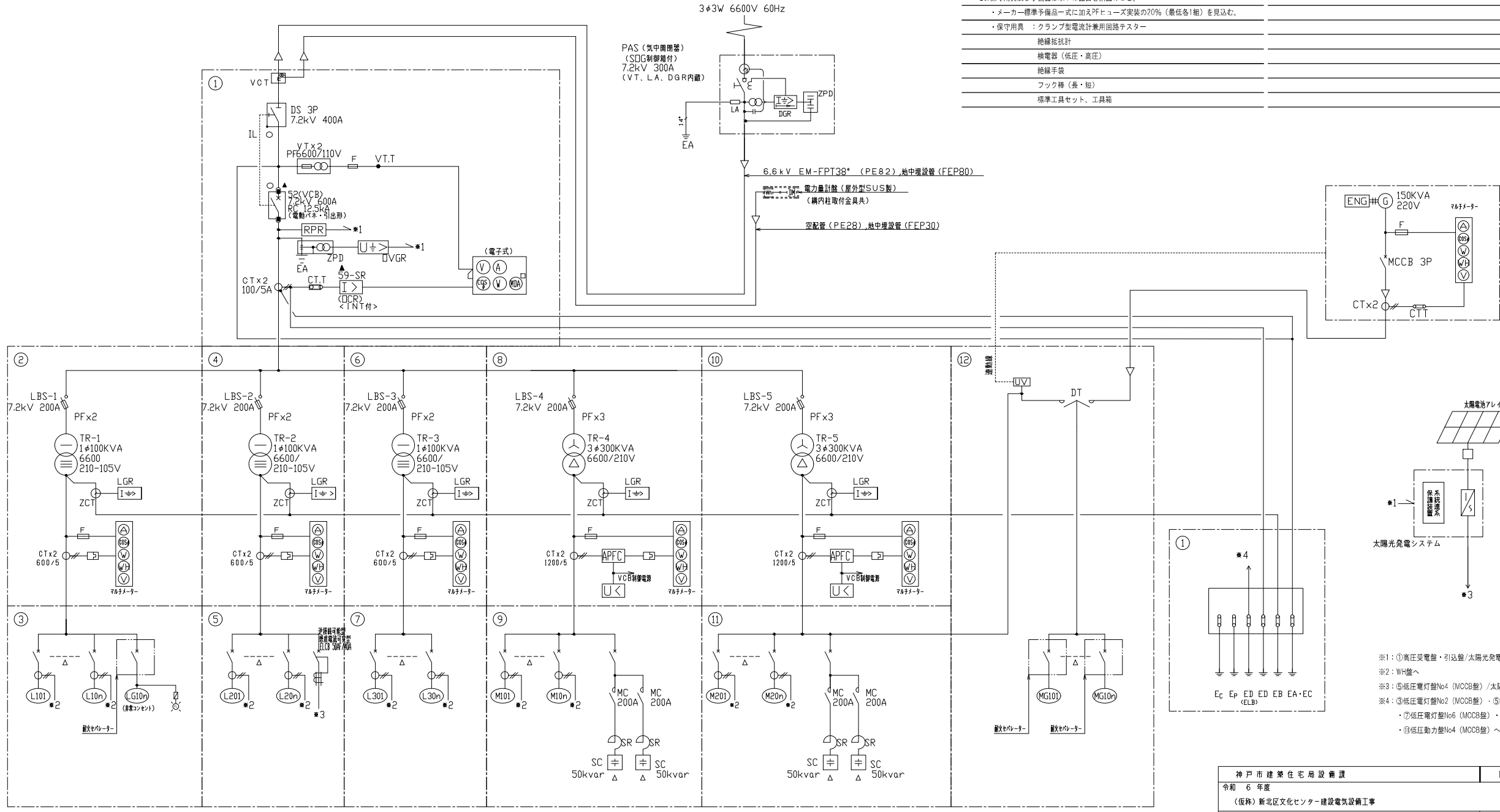
凡例(不適用機器も含む)		
記号	名 称	備 考
A	電流計	電子式
V	電圧計	電子式
W	電力計	電子式
CS	力率計	電子式
H	周波数計	電子式
VS	電圧計切換スイッチ	
AS	電流計切換スイッチ	
VTT	試験用電圧端子	
CIT	試験用電流端子	
RD	表示灯	
OOR	過電流継電器	
OVR	過電圧継電器	
UVR	不足電圧継電器	
THR	熱動継電器	
ELR	漏電継電器	
DT	切替器	
RPR	定電力継電器	

<故障表示項目> ※■印で示す。

項 目	配電盤		
	表示ランプ	ブザー	警報盤
過電流 (OCR)	○ x1		
直列リアクトル	○ x2		
進相コンデンサ (SC)	○ x2		
P F 断 (LBS)	○ x5		
トランス温度異常 (T)	○ x5		
低圧地絡 (ELR)	○ x5	○ (一括)	○ (一括)
過負荷 (THR)	○ x5		
不足電圧継電器 (UVR)	○ x1		
MCCB一括	○ x5		
高圧地絡 (SOG)	-	-	○

非常用電源専用受電設備 MCCB容量制限算定
MCCB合計容量 (AT) 765A ≦ 1019A (変圧器定格電流476A x 2.14)
上記条件を満足している。

- (注記)
1. 屋内型キュービクルとすること。
 2. キュービクル内に扉閉を設け、ドアSW連動発停とすること。
 3. キュービクル内にメンテナンス用コンセントを設置すること。
 4. キュービクルには換気扇を設け、サーモSWによる自動発停とすること。
 5. キュービクルは製造者標準とすること。
 6. 変圧器二次側はフレキシブル導体とし、変圧器の揺れに耐えるものとする。
 7. 変圧器下部には防振ゴムを取り付け、盤内転倒防止措置を設けること。
 8. LBSは絶縁バリヤを取り付けること。
 9. 変圧器はダイヤル温度計(警報接点付)付とすること。
 10. 指示計器は電子式とする。
 11. 方向性を有した地絡継電器を設置のこと。
 12. 一次側遮断器のインターロックする。
 13. 地絡継電器の電源を高圧VTの二次側に専用回路を設け、給電とする。
 14. 1φトランス用LBSの表示は、2Pとする。
 15. 変圧器一次側、高圧進相コンデンサの主遮断器はLBS(バリヤ付)する。
 16. LBSはストライカ機構・安全ロック機構、またDS・LBSに絶縁バリヤ(相間、側面 計4枚)とする。
 17. 力率改善用コンデンサは、三相変圧器の低圧側に設ける。又、APFCによる制御とする。
 18. 高圧電線路において、管等の金属部分にA種接地を施す。
 19. キュービクル扉扉辺床面に点検時の安全を考慮し絶縁マット(耐電圧7kV・厚6mm・W600)を敷くこと。
 20. 保守用具及び予備品は以下の品目を納品のこと。
 - ・メーカー標準予備品一式に加えPFヒューズ実装の20% (最低各1箱) を見込む。
 - ・保守用具 : クランプ型電流計兼用回路テスター



単線結線図

神戸市建築住宅局設備課	図面番号	E - 001
令和 6 年度 (仮称) 新北区文化センター建設電気設備工事	図面リスト	縮 尺
受変電設備 単線結線図	A1: N.S. A3: N.S.	施 設 番 号 A - 9901 - 00

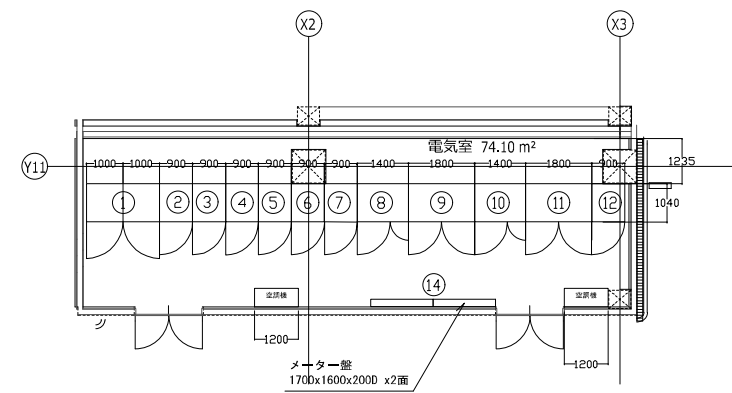
配電盤・幹線リスト																																																																																																																																																																																																																																																										
変圧器盤			配電盤					幹線					負荷				変圧器盤			配電盤					幹線					負荷																																																																																																																																																																																																																												
TR No.	1φ3W 210V -105V (kVA)	3φ3W 210V (kVA)	幹線記号	3P MCCB AF/AT E: ELCB	容量 (kVA)	容量 (kW)	結線	ケーブルサイズ	接地線 (IE)	配管	負荷名称	容量 (kVA)	容量 (kW)	備考	TR No.	1φ3W 210V -105V (kVA)	3φ3W 210V (kVA)	幹線記号	3P MCCB AF/AT E: ELCB	容量 (kVA)	容量 (kW)	結線	ケーブルサイズ	接地線 (IE)	配管	負荷名称	容量 (kVA)	容量 (kW)	備考																																																																																																																																																																																																																													
低圧電灯盤 NO.2 (1φAC)	100	Wh	L101	225/125	20.04	Wh	EM-CET60□	5.5□x2	E63	E63	B1L-1	10.68			100	Wh	L301	100/100	17.18			EM-CET100□	E75	E75	3L-2	17.18																																																																																																																																																																																																																																
																														Wh	EM-CET60□	5.5□x2	E63	E63	B1L-1	10.68			EM-CET150□	14□x2	G82	3L-2	36.81																																																																																																																																																																																																															
																																															Wh	EM-CET14□	2.0x2	E39	E39	1L-1	9.36			EM-CET38□	5.5□x2	E51	3L-4	10.14																																																																																																																																																																																														
																																																																Wh	EM-CET200□	14□x2	G92	G92	1L-2	33.62			EM-CET200□	22□x2	G92	3L-4	47.65																																																																																																																																																																													
																																																																																	Wh	EM-CET150□	8□x2	G82	G82	2L-1	25.99			予備	225/-																																																																																																																																																															
																																																																																																		Wh	EM-CET100□	E75	E75	E75	3L-1	10.91			予備	225/-																																																																																																																																														
																																																																																																																			Wh	EM-CET60□	5.5□x2	E63	E63	3L-3	6.39			計	111.78																																																																																																																													
																																																																																																																																				Wh	EM-CET38□	2.0x2	E51	E51	3L-3	6.39																																																																																																																
																																																																																																																																																					Wh	EM-CET100□	E75	E75	E75	3L-6	8.87																																																																																															
																																																																																																																																																																						Wh	EM-CET60□	E63	E63	E63	3L-5	6.33																																																																														
																																																																																																																																																																																							Wh	EM-CET38□	2.0x2	E51	E51	4L-2	10.87																																																													
																																																																																																																																																																																																								Wh	EM-CET38□	5.5□x2	E51	E51	4L-2	10.87																																												
																																																																																																																																																																																																																									Wh	予備	225/-																															
																																																																																																																																																																																																																																										Wh	予備	225/-														
Wh	計	123.02																																																																																																																																																																																																																																																								
																	Wh	LG101	50/20	1.50	1.50	EM-FPT14□	2.0	E39	E39	非常コンセント	1.50																																																																																																																																																																																																																															
																																			Wh	LG102	50/20	1.50	1.50	EM-FPT14□	2.0	E39	E39	非常コンセント	1.50																																																																																																																																																																																																													
																																																					Wh	予備	225/-																																																																																																																																																																																																			
																																																																						Wh	予備	225/-																																																																																																																																																																																		
																																																																																							Wh	計	3.00																																																																																																																																																																	
																																																																																																								Wh	予備	225/-																																																																																																																																																
																																																																																																																									Wh	予備	225/-																																																																																																																															
																																																																																																																																										Wh	予備	225/-																																																																																																														
																																																																																																																																																											Wh	計	92.98																																																																																													
																																																																																																																																																																												Wh	L201	225/125	22.78	22.78	EM-CET60□	8□x2	E63	E63	2L-2	22.78																																																																				
																																																																																																																																																																																														Wh	L202	225/125	22.02	22.02	EM-CET60□		E63	E63	2L-2	22.02																																																		
																																																																																																																																																																																																																Wh	L203	225/175	33.83	33.83	EM-CET200□	14□x2	G92	G92	4L-1	33.83																																
																																																																																																																																																																																																																																		Wh	L204	50/50	10.00	10.00	EM-CET38□	2.0x2	E51	E51	ハワ-コンディショナ	10.00														
																																																																																																																																																																																																																																																				Wh	L205	50/30	4.35	4.35	EM-CET14□	2.0x2
Wh	予備	225/-																																																																																																																																																																																																																																																								
																	Wh	予備	225/-																																																																																																																																																																																																																																							
																																		Wh	予備	225/-																																																																																																																																																																																																																						
																																																			Wh	計	92.98																																																																																																																																																																																																					

神戸市建築住宅局設備課		図面番号	E-002
令和6年度 (仮称) 新北区文化センター建設電気設備工事			
図面リスト	縮尺	施設番号	
配電盤リスト(1)	A1: N.S. A3: N.S.	A-9901-00	
0cm A1縮尺			

配電盤・幹線リスト

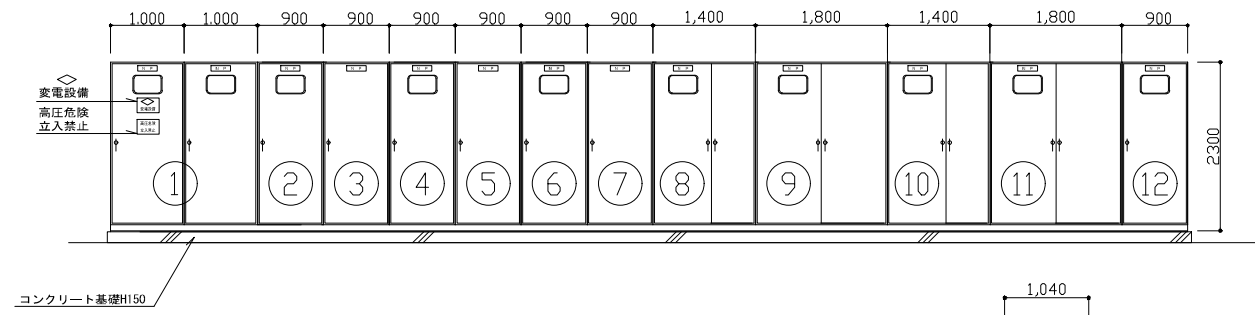
変圧器盤		配電盤			幹線			負荷																																																																																																																																		
TR No.	1φ3W 210V -105V (kVA)	3φ3W 210V (kVA)	幹線記号	3P MCCB AF/AT E: ELOCB	容量 (kVA)	容量 (kW)	結線	ケーブルサイズ	接地線 (E)	配管	負荷名称	容量 (kVA)	容量 (kW)	備考																																																																																																																												
低圧動力盤 NO.2 (3φAC)	Wh	300	M101	225/125	35.64	Wh	EM-CET100□	5.5□x2	E75	E75	1M-1	8.16																																																																																																																														
															Wh	EM-CET22□	8.0□x2	E51	E63	2M-1	22.58																																																																																																																					
																						Wh	EM-CET60□	2.0x2	E51	E63	3M-1	0.98																																																																																																														
																													Wh	EM-CET38□	2.0x2	E51	E63	4M-1	3.93																																																																																																							
																																				Wh	M102	225/175	31.20	Wh	EM-CET60□	14□x2	G54	RM-1a	31.20																																																																																													
																																														Wh	M103	225/200	38.40	Wh	EM-CET100□		G70	RM-1a	38.40																																																																																			
																																																								Wh	M104	100/75	8.50	Wh	EM-CET14□	5.5□x2	G36	RM-1b	8.50																																																																									
																																																																		Wh	M105	225/225	40.00	Wh	EM-CET100□	22□x2	G70	RM-1c	40.00																																																															
																																																																												Wh	M106	225/200	40.60	Wh	EM-CET100□		G70	RM-1c	40.60																																																					
																																																																																						Wh	M107	50/40	4.07	Wh	EM-CET14□		E39	RM-1c	4.07																																											
																																																																																																Wh	M108	50/40	3.80	Wh	EM-CET14□		E39	RM-1c	3.80																																	
																																																																																																										Wh	M109	50/40	6.80	Wh	EM-CET22□	5.5□	E51	ESC1	6.80																							
																																																																																																																				Wh	M110	50/40	6.80	Wh	EM-CET22□	5.5□	E51	ESC2	6.80													
																																																																																																																														Wh	M111	50/40	5.00	Wh	EM-CET14□	2.0	E39	EV1	5.00			
Wh	M112	100/75	5.00	Wh	EM-CET22□	5.5□	E51	EV2	5.00																																																																																																																																	
										Wh	M113	50/40	4.00	Wh	EM-CET14□	2.0	E39	EV3	4.00																																																																																																																							
																				予備	225/-																																																																																																																				定格電流可調整型	
																													予備	225/-																																																																																																												
																																				計																																																																																																						
																																														低圧動力盤 NO.4 (3φAC)	Wh	300	M201	225/200	33.10	Wh	EM-CET100□	14□x2	G70																																																																																			
																																																								Wh	M202	225/225	37.60	Wh	EM-CET150□	22□x2	G82	RM-2b	RM-2b																																																																									
																																																																		Wh	M203	225/150	25.00	Wh	EM-CET60□	8□x2	G54	RM-2c	RM-2c																																																															
																																																																												Wh	M204	225/150	23.25	Wh	EM-CET60□		G54	RM-2c	RM-2c																																																					
																																																																																						Wh	M205	225/125	21.75	Wh	EM-CET100□	8□x2	E75	RM-3	RM-3																																											
																																														MG101	225/125	15.00	Wh	EM-FPT22□	8□	G36	消火ポンプ	消火ポンプ	15.00																																																																																			
																																																								MG102	50/30	1.50	Wh	EM-FPT14□	2.0	G36	補助消火ポンプ	補助消火ポンプ	1.50																																																																									
																																																																		MG103	225/125	15.00	Wh	EM-FPT60□	8□	G36	屋内消火栓ポンプ	屋内消火栓ポンプ	15.00																																																															
																																																																												予備	225/-																			定格電流可調整型																																										
予備	225/-																																																																																					定格電流可調整型																																																				
										計																																				172.20																																																																																												

受変電設備 参考姿図



電気室平面図 (A1:1/100)

記号	名称	備考
①	高圧受電盤・引込盤	DS. VCB
②	低圧電灯盤 ND.1	1φTr 100kVA
③	低圧電灯盤 ND.2	MCCB
④	低圧電灯盤 ND.3	1φTr 100kVA
⑤	低圧電灯盤 ND.4	MCCB
⑥	低圧電灯盤 ND.5	1φTr 100kVA
⑦	低圧電灯盤 ND.6	MCCB
⑧	低圧動力盤 ND.1	3φTr 300kVA
⑨	低圧動力盤 ND.2	MCCB
⑩	低圧動力盤 ND.3	3φTr 300kVA
⑪	低圧動力盤 ND.4	MCCB
⑫	非常電灯動力盤 ND.1	
⑭	メーター盤	35窓



参考姿図 (A1:1/50)

