

市長定例会見

2026年5月28日

民家初の国宝「箱木家住宅主屋」

BE KOBE



わが国現存最古の民家

HAKOGI SENNENYA

箱木千年家

— 民家として全国初の国宝へ —



出典：国立国会図書館デジタルコレクション

市バス111系統で、箱木千年家へ。終点「衝原(つくはら)」下車、徒歩約5分

アライグマ被害防止策の更なる強化

アライグマによる被害事例

農作物被害



家屋侵入による健康・衛生被害



建物被害 (古い建物や文化財等)



生態系への影響





2017-06-28 04:42:23



©kuriyama-Takeo@森林動物研究センター

これまでの取り組み

[捕獲]



箱わなの増設

[防護]



神戸市鳥獣相談ダイヤル

[人材育成・啓発]



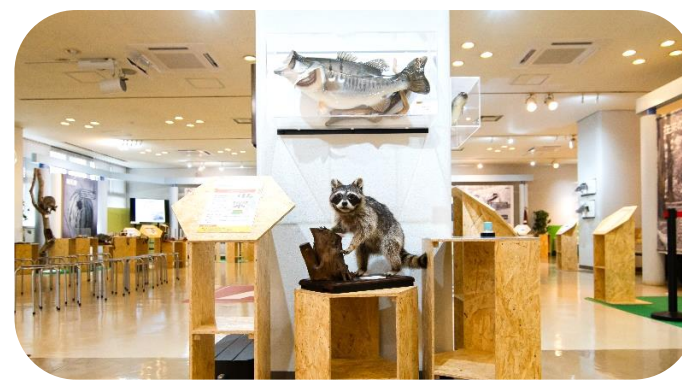
ハンター体験会・研修



鳥獣対策専門員の配置 (2025~)



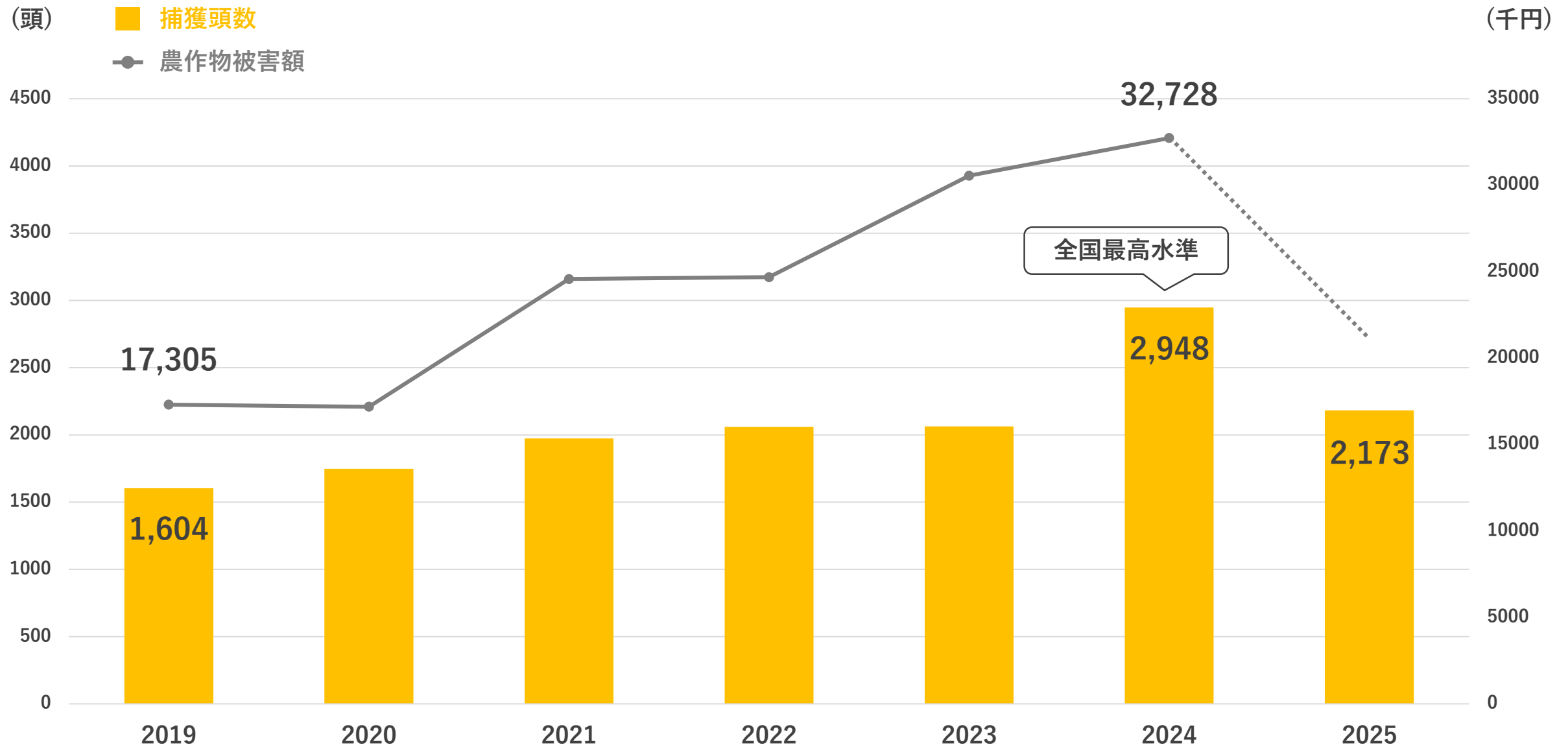
侵入防止柵設置補助 (2025~)



外来生物展示センター (2022~)

アライグマ捕獲頭数と農作物被害額（神戸市）

BE KOBE



捕獲を行う
新たな担い手の確保



建築物への対策支援による
二次被害の防止

「捕獲」と「防護」の取り組みを強化

新たな担い手の確保

○ 捕獲をメインに活動する

「KOBEアライグマバスターズ」を募集

[募集概要]

募集団体 | 5名以上の市民団体（5団体程度）

活動にあたっては市が講習会を実施

活動内容 | ・ 箱わなやセンサーカメラの設置
・ 適切な見回り、エサ交換 等

捕獲謝礼 | 3,000円/頭（処理・運搬も行う場合は8,500円/頭）

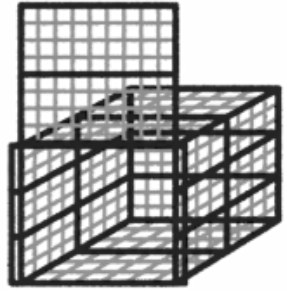


本日より神戸市HPで募集を開始します →



KOBEアライグマバスターズの活動

BE KOBE



箱わな設置・見回り



捕獲



処理・運搬



報告

箱わな設置エリアを選定

KOBEアライグマバスターズ
(市内全域)

猟友会・捕獲事業者
(免許があれば自ら実施可)

猟友会・捕獲事業者
(主に農村地) (主に市街地)

建築物への対策支援による二次被害の防止

- アライグマ等の棲みかとなりやすい
建築物への侵入対策費用を補助

[補助概要]

補助額 | 10万円・実費 いずれかの低い額

対象建築物 | 以下のいずれかを満たす建築物

- ▶ 築年数が概ね50年以上
- ▶ かやぶき屋根
- ▶ 文化財（神戸歴史遺産も含む）

対策内容 | 侵入口を防ぐ工事、箱わなが設置困難な場所での捕獲 等



本日より神戸市HPで補助申請受付を開始します →



アライグマ被害にお困りの際は

[神戸市鳥獣相談ダイヤル]

☎ 078-333-4408

受付時間 8:00~21:00 (年中無休)

捕獲・対策の相談など

お気軽にお問合せください

くわしくは

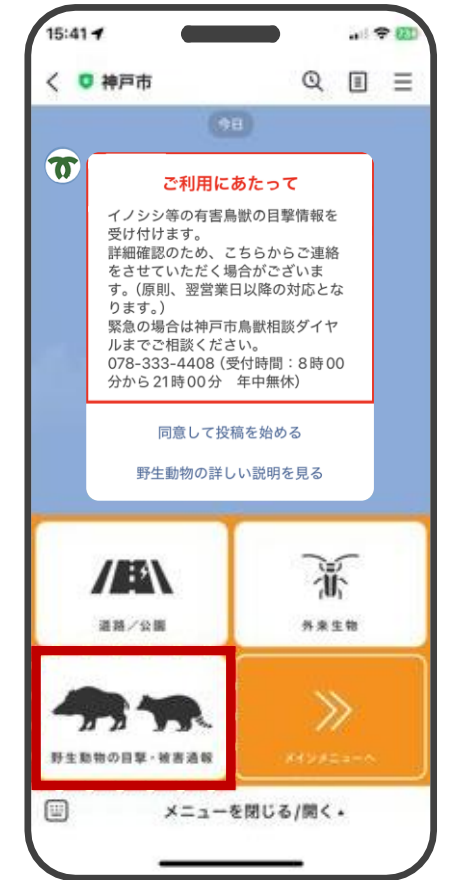
神戸市 鳥獣相談 **検索**



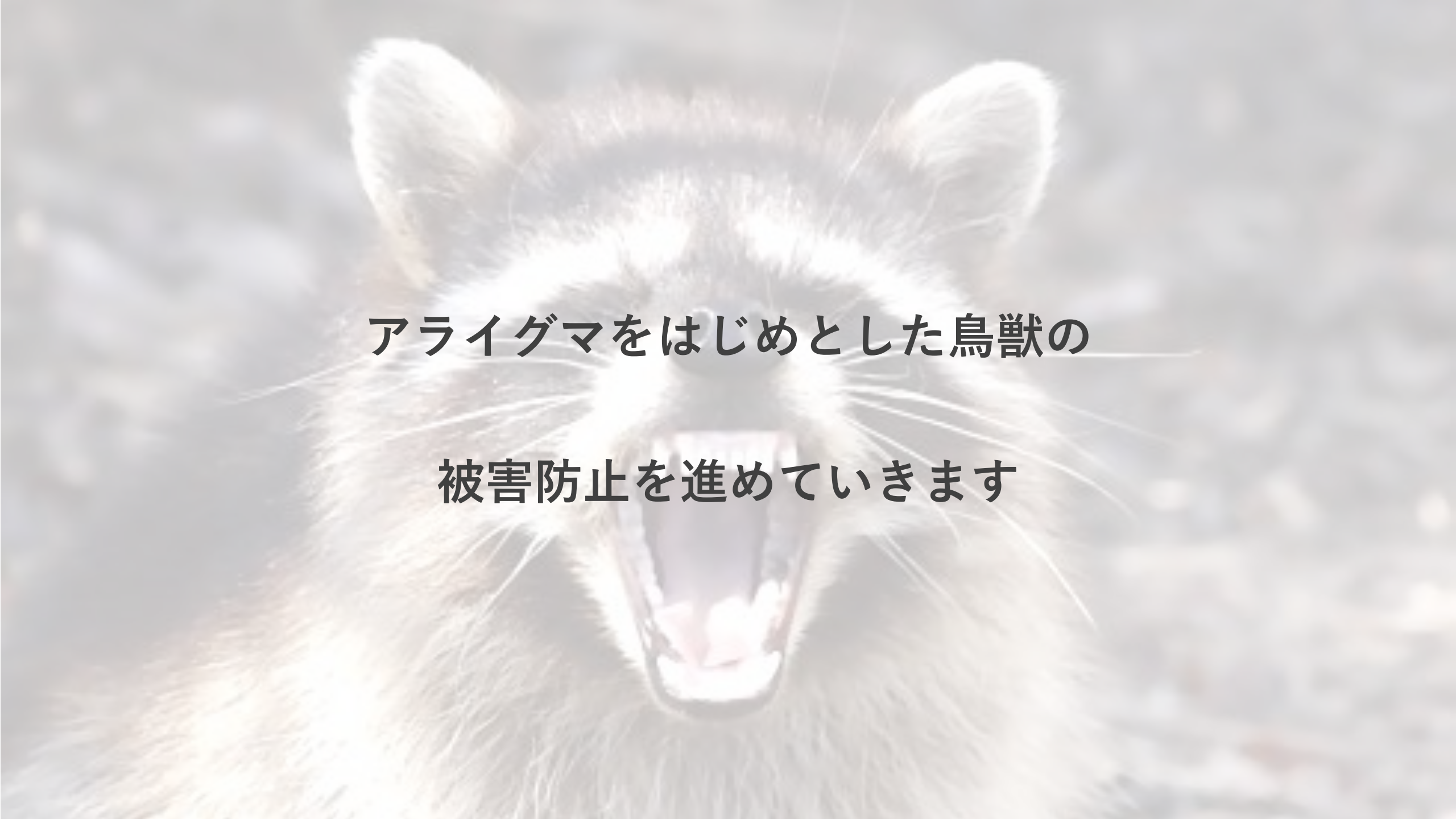
[神戸市LINE公式アカウント]



「市への通報」
をタップ



「野生動物の目撃・被害通報」
をタップ



アライグマをはじめとした鳥獣の

被害防止を進めていきます