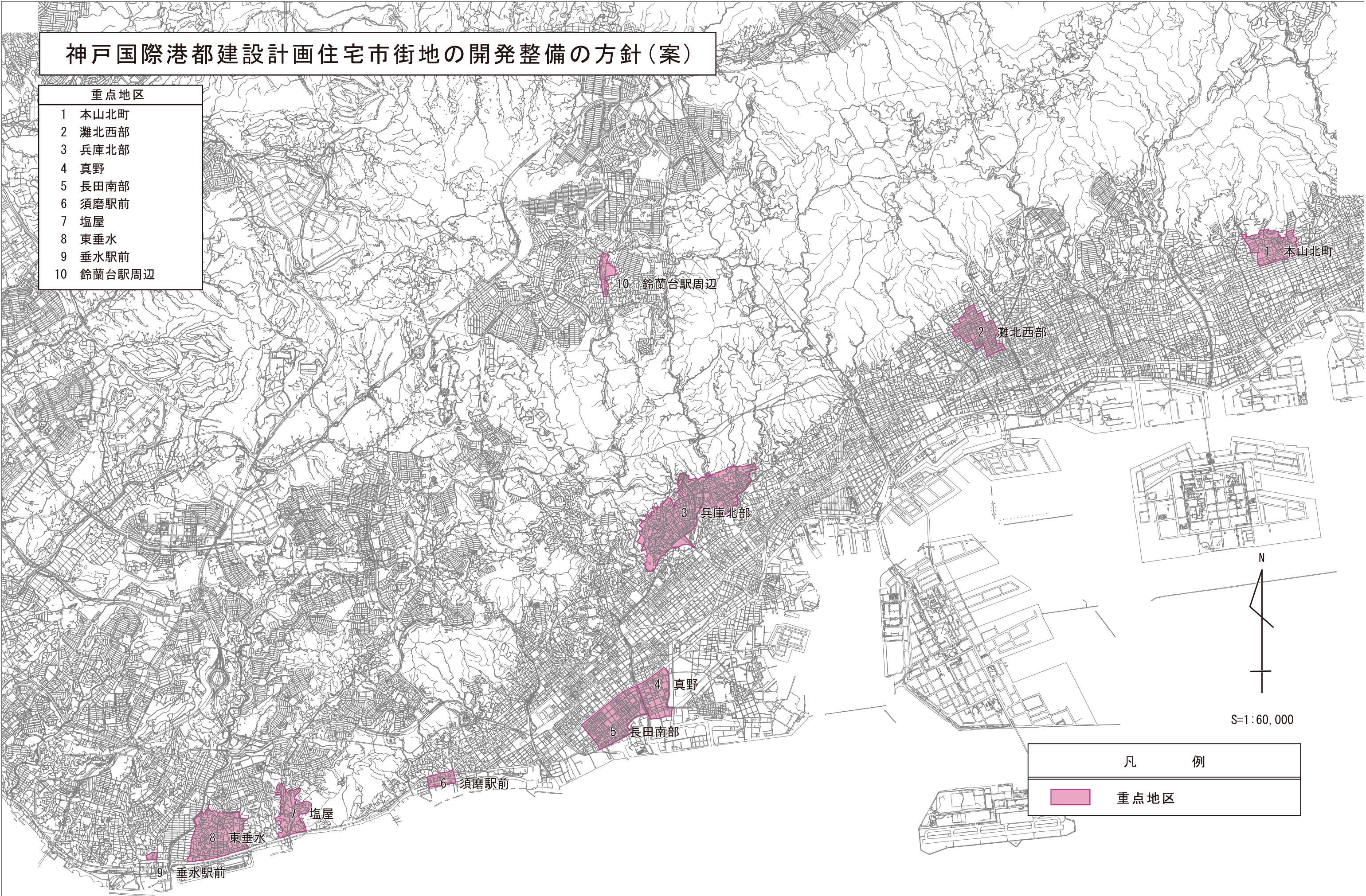



# 神戸国際港都建設計画住宅市街地の開発整備の方針(案)

- 重点地区
- 1 本山北町
  - 2 灘北西部
  - 3 兵庫北部
  - 4 真野
  - 5 長田南部
  - 6 須磨駅前
  - 7 塩屋
  - 8 東垂水
  - 9 垂水駅前
  - 10 鈴蘭台駅周辺



凡 例	
	重点地区

