

- 神戸国際港都建設計画区域区分の変更 参考図
- 神戸国際港都建設計画用途地域の変更 参考図
- 神戸国際港都建設計画高度地区の変更 参考図
- 神戸国際港都建設計画防火地域及び準防火地域の変更 参考図

●高度地区

種類	略号	制限内容	種類	略号	制限内容
第一種高度地区	①	<p>斜線+絶対高さ 10m</p> <p>北側敷地境界線</p>	第五種高度地区	⑤	<p>斜線+絶対高さ 31m</p> <p>北側敷地境界線</p>
第二種高度地区	②	<p>斜線+絶対高さ 15m</p> <p>北側敷地境界線</p>	第六種高度地区	⑥	<p>絶対高さ 31m</p> <p>北側敷地境界線</p>
第三種高度地区	③	<p>斜線+絶対高さ 20m</p> <p>北側敷地境界線</p>	第七種高度地区	⑦	<p>絶対高さ 45m</p> <p>北側敷地境界線</p>
第四種高度地区	④	<p>斜線+絶対高さ 31m</p> <p>北側敷地境界線</p>	第八種高度地区	⑧	<p>高さの最低限度 7m</p> <p>7m以上</p>

神戸国際港都建設計画区域区分の変更 参考図
神戸国際港都建設計画用途区域の変更 参考図
神戸国際港都建設計画高度地区の変更 参考図
神戸国際港都建設計画防火地域及び準防火地域の変更 参考図

S=1:2,500



市調 (100/60)

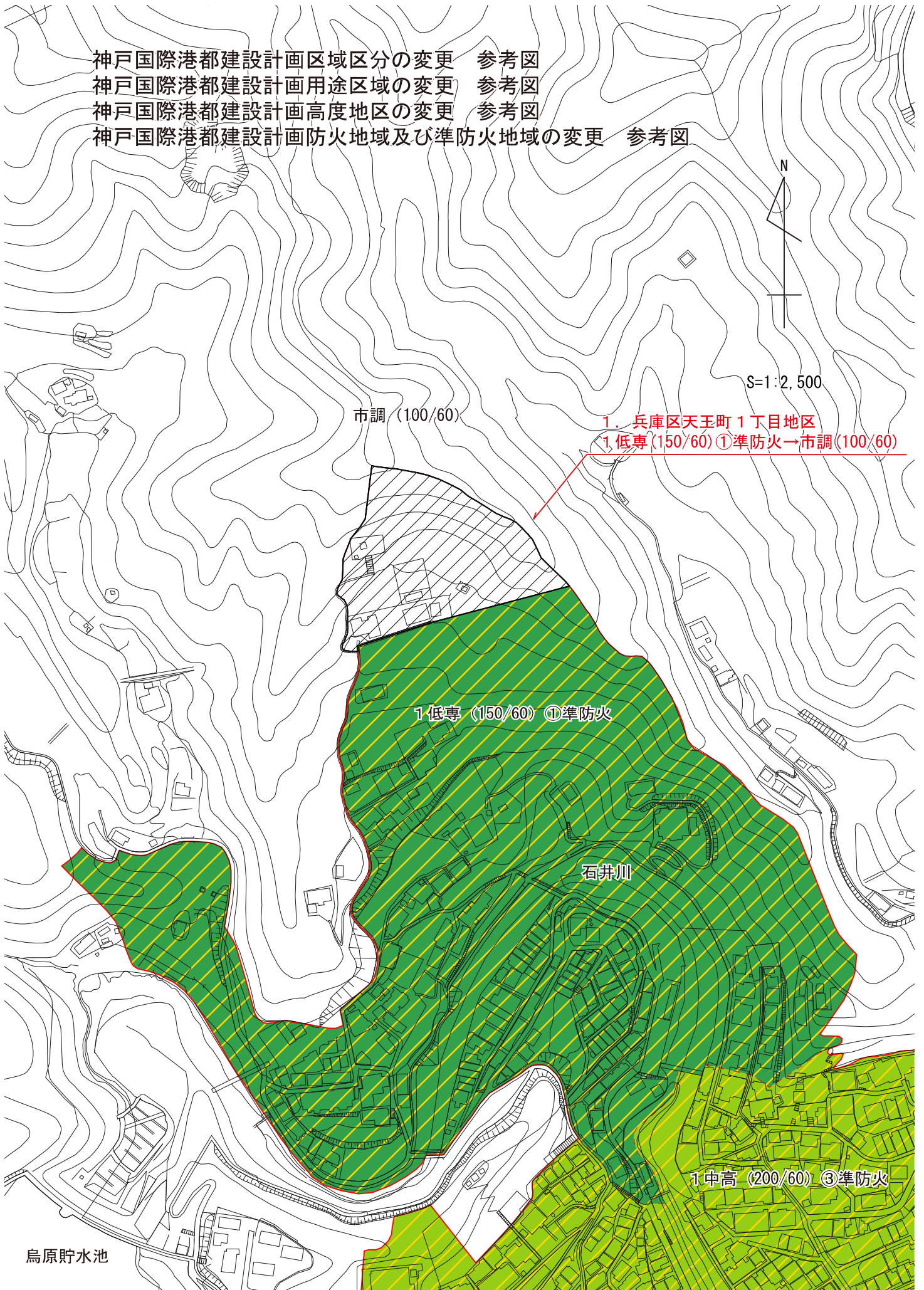
1. 兵庫区天王町1丁目地区
1. 低専 (150/60) ①準防火 → 市調 (100/60)

1 低専 (150/60) ①準防火

石井川

1 中高 (200/60) ③準防火

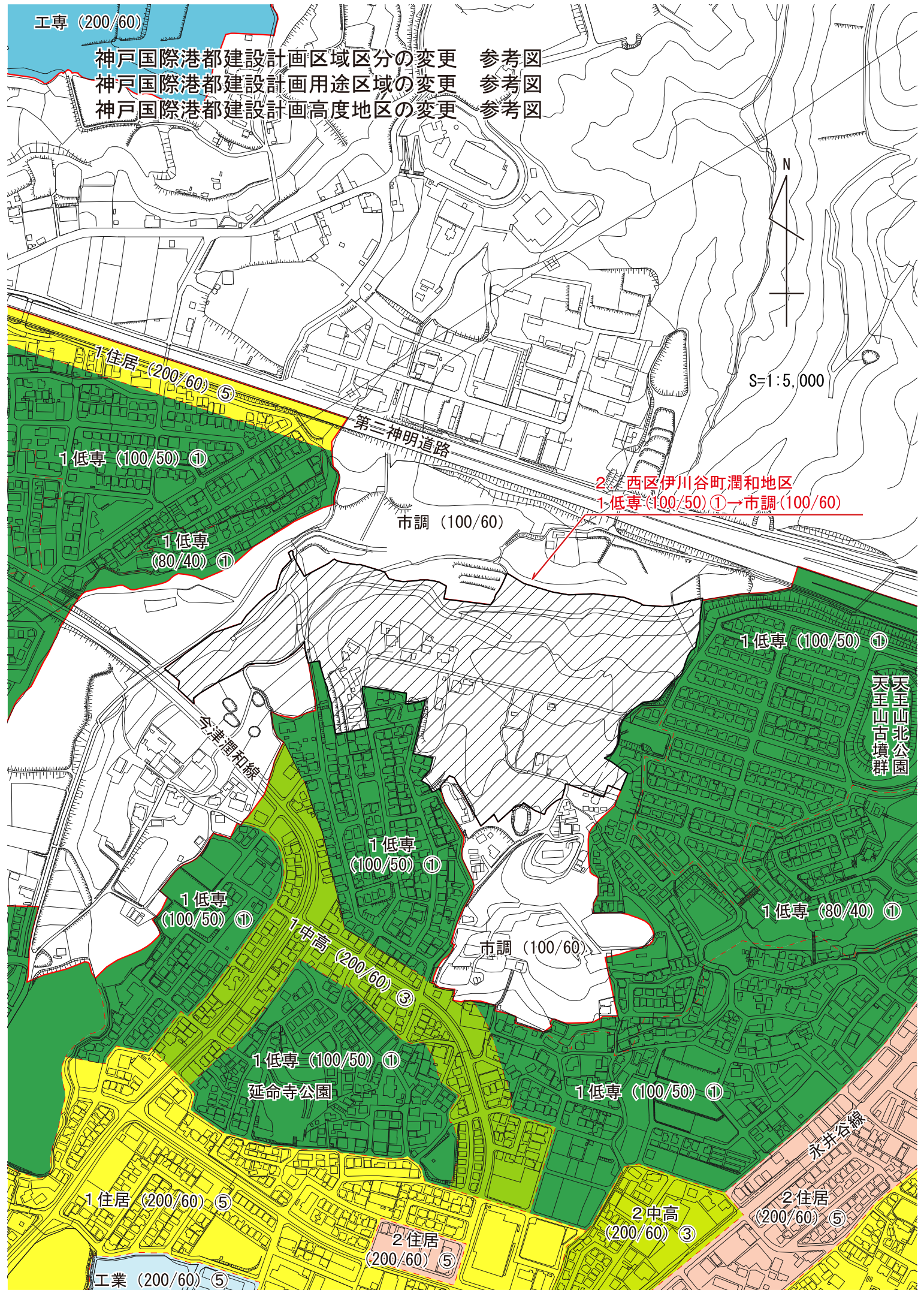
烏原貯水池



工専 (200/60)

神戸国際港都建設計画区域区分の変更
神戸国際港都建設計画用途区域の変更
神戸国際港都建設計画高度地区の変更

参考図
参考図
参考図



S=1:5,000



2 西区伊川谷町潤和地区
1低専 (100/50) ① → 市調 (100/60)

天王山北公園
天王山古墳群

永井谷線

延命寺公園

今津潤和線

第三神明道路

市調 (100/60)

市調 (100/60)

1住居 (200/60) ⑤

工業 (200/60) ⑤

2住居 (200/60) ⑤

2中高 (200/60) ③

2住居 (200/60) ⑤

1低専 (100/50) ①

1低専 (80/40) ①

1低専 (100/50) ①

1住居 (200/60) ⑤

1低専 (100/50) ①

1中高 (200/60) ③

1低専 (100/50) ①

1低専 (100/50) ①

1低専 (100/50) ①

1低専 (80/40) ①

市調 (100/60)

神戸国際港都建設計画区域区分の変更 参考図
神戸国際港都建設計画用途区域の変更 参考図
神戸国際港都建設計画高度地区の変更 参考図

