

神戸国際港都建設計画道路の変更 計画図
(3.3.16号玉津大久保線ほか2路線) (1/3)



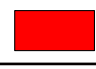
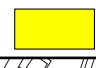
S=1:2,500

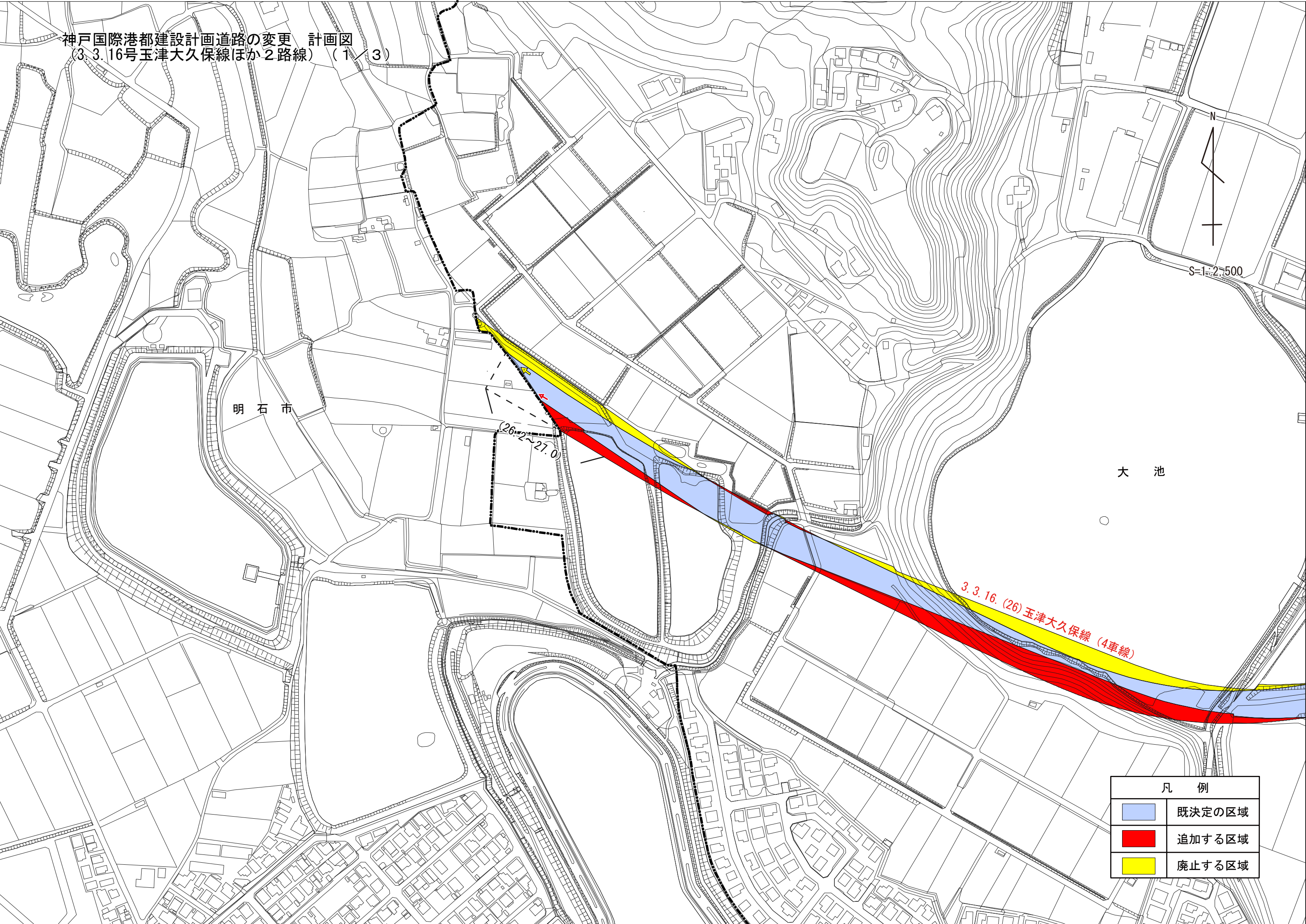
明石市

大池

(26.2~27.0)

3.3.16. (26) 玉津大久保線 (4車線)

凡 例	
	既決定の区域
	追加する区域
	廃止する区域



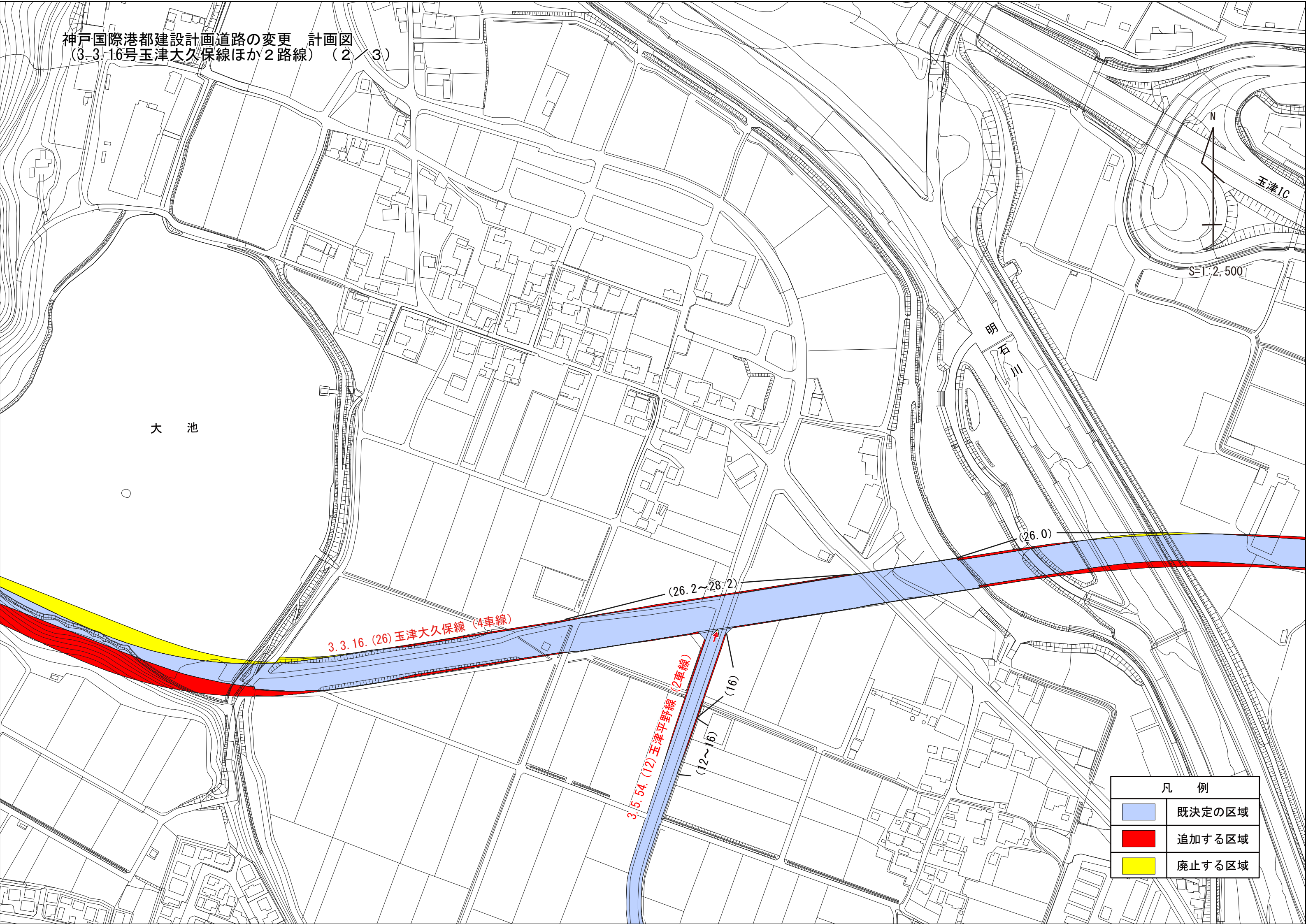


S=1:2,500

大池

玉津IC

明石川



3.3.16. (26) 玉津大久保線 (4車線)


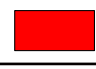
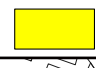
3.5.54. (12) 玉津平野線 (2車線)

(26.2~28.2)

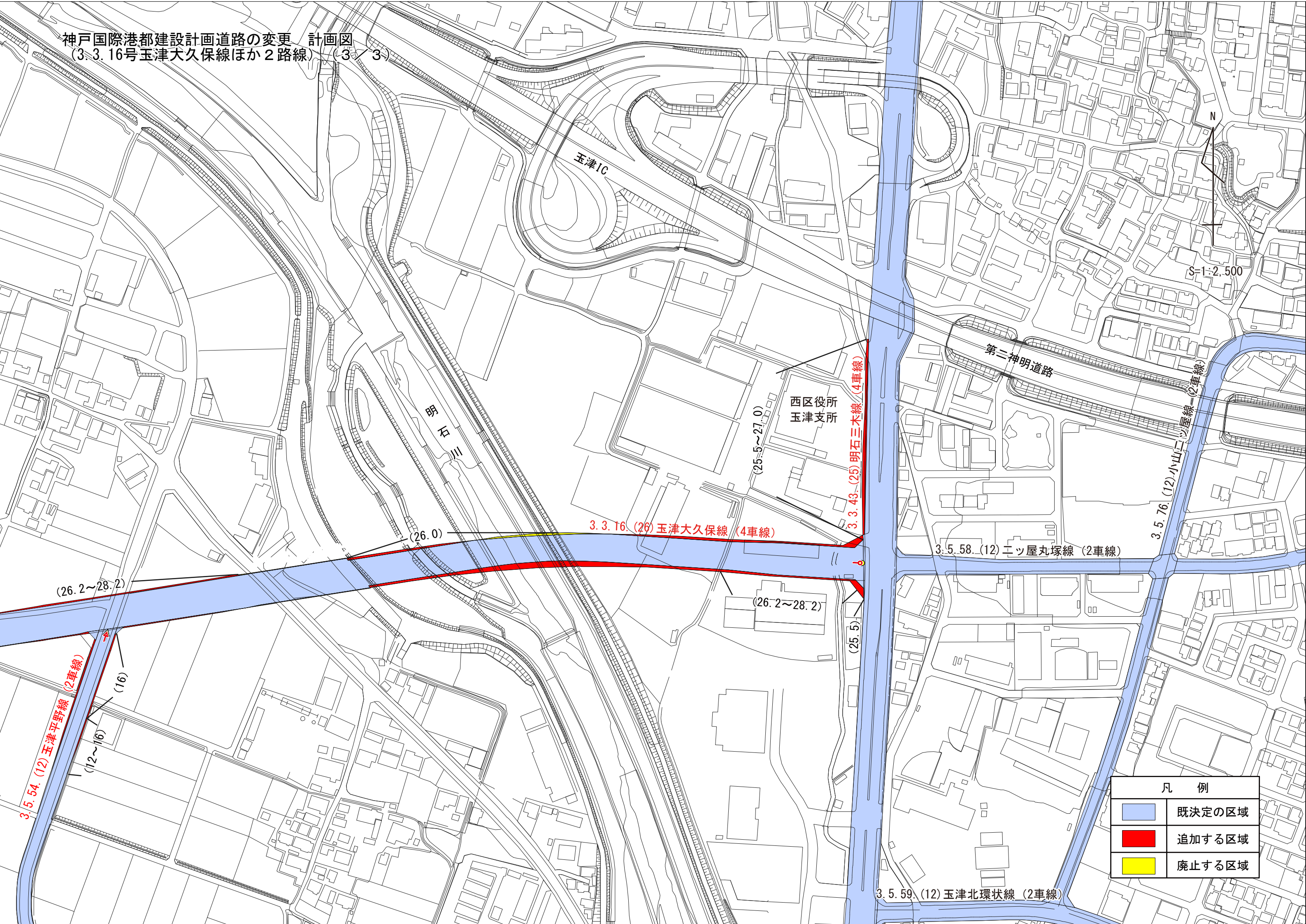
(26.0)

(12~16)

(16)

凡 例	
	既決定の区域
	追加する区域
	廃止する区域

神戸国際港都建設計画道路の変更 計画図
 (3.3.16号玉津大久保線ほか2路線) (3/3)



N
 S=1:2,500

玉津IC

明石川

西区役所
 玉津支所

第二神明道路

3.5.76.(12)小山二ツ屋線(2車線)

3.3.16.(26)玉津大久保線(4車線)

3.3.43.(25)明石三木線(4車線)

3.5.58.(12)ニッ屋丸塚線(2車線)

(26.2~28.2)

(26.2~28.2)

3.5.54.(12)玉津平野線(2車線)

(16)

(12~16)

(25.5)

凡例

	既定の区域
	追加する区域
	廃止する区域

3.5.59.(12)玉津北環状線(2車線)