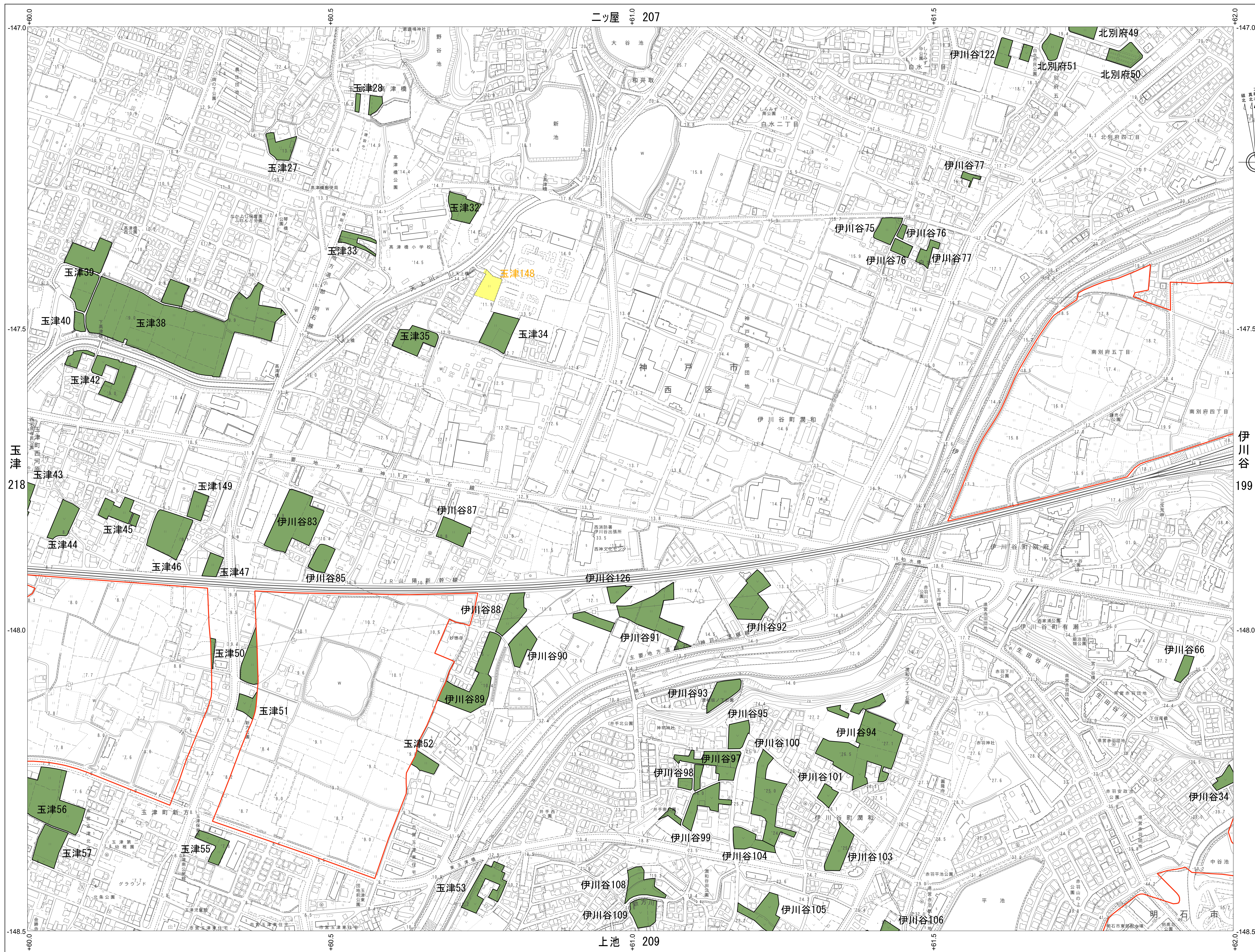


高津橋

ニッ屋 461.0 207

凡 例	
	削除する区域
	既決定の区域
	変更後の区域
	市街化区域と市街化調整区域の区域界

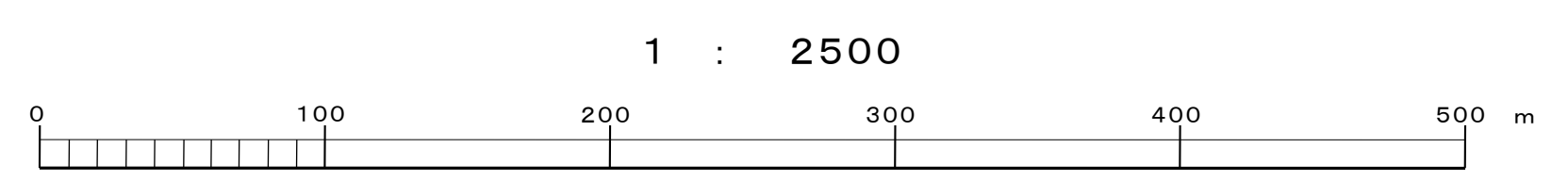


上津橋 217	ニッ屋 207	永井谷 198
玉津 218	高津橋 208	伊川谷 199
吉田南 219	上池 209	明舞 073

記号	
	△37.2 二 内 部
	△32.04 三 外 部
	△14.8 四 外 部
	△11.6 五 外 部
	△12.3 六 外 部
	△9.8 七 外 部
	△25.62 八 外 部
	九 外 部
	十 外 部
	十一 外 部
	十二 外 部
	十三 外 部
	十四 外 部
	十五 外 部
	十六 外 部
	十七 外 部
	十八 外 部
	十九 外 部
	二十 外 部
	二十一 外 部
	二十二 外 部
	二十三 外 部
	二十四 外 部
	二十五 外 部
	二十六 外 部
	二十七 外 部
	二十八 外 部
	二十九 外 部
	三十 外 部
	三十一 外 部
	三十二 外 部
	三十三 外 部
	三十四 外 部
	三十五 外 部
	三十六 外 部
	三十七 外 部
	三十八 外 部
	三十九 外 部
	四十 外 部
	四十一 外 部
	四十二 外 部
	四十三 外 部
	四十四 外 部
	四十五 外 部
	四十六 外 部
	四十七 外 部
	四十八 外 部
	四十九 外 部
	五十 外 部

高津橋

1 平成14年9月DMCONVERTによる全点座標変換
平成20年1月撮影空中写真
平成21年9月現地調査
平成25年8月撮影空中写真



この測量成果は、国土院院長の承認及び助成を得て
同院所有の測量成果を使用し得たものである。
(承認番号) 甲28近公第95号

許可なく複製を禁ずる。