

1 マップを手に入れよう

2 施設や案内板を巡ってキャラクターを探そう

3 キャラクターが出す謎にチャレンジ！
答えをマップに書こう

4 すべての謎が解いたら
ファイナルミッションに挑戦しよう

5 最後のキーワードが分かったら、
プレゼントに応募しよう！

Webサイトから
アンケートフォームを開く

キーワードと必要事項を入力する

抽選で垂水ならではの
プレゼントが当たります

プレゼント情報と謎解きのヒントは、
Webサイトでチェックしよう

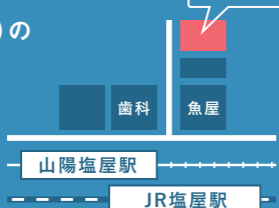


すべての謎を解いたら…

ボーナスチャレンジ！

塩屋駅から歩いてすぐの「しおみちゃんの家」で塩屋タイムス最新号(vol.11)の「謎解き」にチャレンジしよう！アンケートに答えを書くと、当選確率がアップします！

しおみちゃんの家



営業時間 9:00～17:00(不定休)

キャラクター紹介

ごしまろ

5世紀頃に五色塚古墳の近くで暮らしていたが、突然現代にワープしてきた。その後、たるみ観光大使としてデビューし、様々なイベントで活躍中。

特技:ワープ・和歌を詠むこと
好物:いかなご



たるみこ

ごしまろと同じく過去からワープしてきた古代の女の子。ごしまろと一緒に垂水を盛り上げたいと意気込んでいる。

特技:勾玉づくり
好物:しらす



アミー

3匹の心のささえとなるリーダー的存在。海のことでなく、陸の世界を知りたくなり、垂水図書館にたどり着いた。

特技:お料理
好物:寝ること、食べること



たるるん

物知りで、アミーとハゼミンにあれこれ教えてあげている。特に海のこと、図書館のことに詳しい。垂水図書館に初めて訪れたアミーに、図書館の使い方をきかれたのが出会い。

特技:数本の足を駆使し、色々なことを考え思いつく
好物:ミステリーと、砂糖がしこたま入ったコーヒー



ハゼミン

流行に敏感なおしゃれさん。以前、図書館で出会ったハゼの男の子にまた会える日を夢見て図書館に通っていたところ、アミーとたるるんに出会い、友達になる。

特技:手芸
好物:ものがたりと、映える写真を撮ること



わたる

本州と四国が3つの橋で結ばれ、新しい「環瀬戸内圏」が誕生したことを、たくさんの人に知ってもらうために橋脚をモチーフに生まれた本州四国連絡橋のシンボルキャラクター。

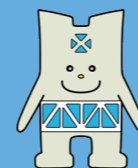
特技:ダンス



めぐる

関西弁を話す橋の科学館キャラクター。身体は明石海峡大橋の主塔、お腹は橋桁がモチーフ。ちびっこ大好き、瀬戸内大好きな優しい妖精。

特技:高いところもへっちゃら！
橋のことなら何でも知っている橋マスター！
好物:明石焼き、お酒



お問い合わせ 謎解きのヒントなどの質問には、ご対応できません

神戸市お問い合わせセンター
0570-083-330 または 078-333-3330
対応時間:年中無休 8:00～21:00



メールフォームはこちら

参加料 無料

垂水をめぐって、謎を解きあかせ！

2026 4.20

6.30

なぎさの 迷 解き ミッション



KOBE CITY of DESIGN

対象:小学生以上

ごしまろたちからの
ミッションに挑戦！

2026年11月に垂水区は
80歳の誕生日を迎えるよ！

80歳を記念して
垂水にゆかりのあるキャラクターたちが
“謎解きミッション”を用意したよ！

舞台は、舞子から塩屋に広がる
海沿いエリアの「垂水なぎさ街道」。

7つのスポットに
キャラクターたちが隠れているよ。
みつけたして謎解きミッションに
チャレンジしてね！

すべての謎を解くと
“キーワード”が完成！
アンケートでキーワードを答えると…
すてきなプレゼントがあたるかも！

さあ、マップをもって、
「垂水なぎさ街道」にでかけよう！

なぎさの 謎解きミッション マップ

垂水なぎさ街道の7つのスポットに隠れたキャラクターを見つけて、謎解きミッションに挑戦しよう!

垂水なぎさ街道とは
大きな橋や古墳、ビーチに公園、おいしい魚やお店など、垂水の海側の魅力がいっぱい詰まったスポットを歩いてめぐるコースだよ

ファイナルミッション すべての謎が解けたら、ファイナルミッションに挑戦しよう!

1 2 3 4 5 の 6 7 8 9 10 のかたちを
11 12 12 つくり、 13 14 8 6 の先を読もう

最後のキーワード

--	--	--	--	--	--	--	--	--	--

は水色の垂水なぎさ街道案内板を探してみよう!



垂水図書館でわたるを探して謎を解け!

13	6		

本を読まない人も遊びにきてね!



マリンピア神戸周辺の案内板でアミーを探して謎を解け!

			1

たくさんのお店が集まっているよ!



アジュール舞子周辺の案内板でたるみこを探して謎を解け!

海水浴、たのしみだね!

	11	7	3



橋の科学館でたるるんを探して謎を解け!

		2	4

VRで普段は入れない場所へ潜入!



さかなの学校でハゼミンを探して謎を解け!

			12	10

ここに来ればきみもさかな博士!



五色塚古墳館でめぐるを探して謎を解け!

			8	9

テラスからの眺めは最高やで!



舞子駅周辺の案内板でごしまろを探して謎を解け!

	14	5

明石海峡大橋に一番近い駅でしゅ!



施設の休館日は謎解きができません。休館日の最新情報は、各施設のWebサイトをご確認ください。

P 駐車場 T トイレ ... 垂水なぎさ街道



さかなの学校
9:30~17:00
休館日:毎週水曜日(祝日の場合は翌日)



さかなの学校
(水産体験学習館)

橋の科学館
9:15~17:00(入館は16:30まで)
休館:毎週月曜日(祝日の場合は翌日)
※謎解きは無料エリアのみで実施



垂水図書館
平日(土曜含む)10:00~20:00
日曜・祝日10:00~18:00
休館日:毎週月曜日(祝日の場合は翌日)



五色塚古墳館
9:00~17:00
休館日:毎週月曜日(祝日の場合は翌日)

