

IV 第111号議案 市道路線認定及び廃止の件

第 111 号議案

市道路線認定及び廃止の件

次のとおり市道路線を認定し、及び廃止する。

令和 8 年 2 月 17 日 提出

神戸市長 久 元 喜 造

1 認定する市道路線

路線名	起 点	終 点	備 考		議 案 参照図 番 号
			予定延長 (メートル)	予定幅員 (メートル)	
北 西 山 65号線	神戸市北区有 野町有野字簗 谷南4145番地 先	神戸市北区西 山 2 丁目70番 6 地先	99.70	6.00	その 1
泉 が 丘 4 丁 目 2 号線	神戸市垂水区 泉が丘 4 丁目 1439番44地先	神戸市垂水区 泉が丘 4 丁目 1439番32地先	89.30	6.00	その 2
日 下 部 48号線	神戸市北区道 場町日下部字 楡ノ木683番 1 地先	神戸市北区道 場町日下部字 浦ノ川原722番 16地先	211.50	最大 5.60 最小 4.00	その 3
竹 の 台 92号線	神戸市西区竹 の台 5 丁目19 番47地先	神戸市西区竹 の台 5 丁目19 番30地先	241.00	6.00	その 4
竹 の 台 93号線	神戸市西区竹 の台 5 丁目19 番23地先	神戸市西区竹 の台 5 丁目19 番21地先	15.00	6.00	その 4
魚 崎 瀬 戸 5 号 線	神戸市東灘区 魚崎中町 1 丁 目304番 2 地先	神戸市東灘区 魚崎南町 6 丁 目332番 2 地先	71.00	7.10	その 5
中 大 沢 19号線	神戸市北区大 沢町中大沢字 袴腰3063番地 先	神戸市北区大 沢町中大沢字 猪ノ谷2296番 地先	64.10	最大 10.40 最小 4.00	その 6
中 大 沢 20 号線	神戸市北区大 沢町中大沢字 袴腰3064番地 先	神戸市北区大 沢町中大沢字 峯山3056番地 先	168.10	最大 19.30 最小 4.70	その 6
中 大 沢 31 号線	神戸市北区大 沢町中大沢字 権母ゲロ3004 番地先	神戸市北区大 沢町中大沢字 権母ゲロ2992 番地先	202.40	最大 13.80 最小 4.30	その 6
長 尾 上 津 26 号	神戸市北区長 尾町上津字細	神戸市北区長 尾町上津字片	43.00	最大 4.90 最小 4.00	その 7

線	ヲサ364番地先	山4947番地先				
長尾上 津28号 線	神戸市北区長 尾町上津字丁 田5025番地先	神戸市北区長 尾町上津字安 井5131番地先	57.60	最大 5.60 最小 4.00		その7
明神2 号線	神戸市須磨区 明神町2丁目 8番21地先	神戸市須磨区 明神町2丁目 5番26地先	68.10	最大 6.10 最小 5.30		その8

2 廃止する市道路線

路線名	起 点	終 点	備 考		議 案 参照図 番 号
			延 長 (メートル)	幅 員 (メートル)	
垂水里 366号線	神戸市垂水区 舞子坂4丁目 15番4地先	神戸市垂水区 舞子坂4丁目 15番4地先	14.90	1.00	その9
押部谷 里213号 線	神戸市西区押 部谷町栄字ナ ラタ895番地先	神戸市西区押 部谷町栄字ナ ラタ1265番地 先	88.20	最大 2.30 最小 1.20	その10
高津橋 第5号 線	神戸市西区玉 津町高津橋字 澤町170番地先	神戸市西区玉 津町高津橋字 澤町169番1地 先	21.40	1.00	その11
高津橋 高町2 号線	神戸市西区玉 津町高津橋字 澤町167番3地 先	神戸市西区玉 津町高津橋字 澤町169番2地 先	9.70	4.60	その11
名谷58 号線	神戸市垂水区 名谷町字丸尾 528番1地先	神戸市垂水区 名谷町字丸尾 528番1地先	59.10	0.90	その12
名谷73 号線	神戸市垂水区 名谷町字丸尾 528番1地先	神戸市垂水区 名谷町字丸尾 528番1地先	105.00	0.90	その12
有野町 合併第 54号線	神戸市北区有 野町有野字箆 谷南4145番地 先	神戸市北区有 野町有野字箆 谷南4153番12 地先	76.10	0.90	その13
北西山 63号線	神戸市北区有 野町有野字箆 谷南4146番1 地先	神戸市北区西 山2丁目78番 4地先	47.10	最大 15.00 最小 4.00	その13
大沢里 194号線	神戸市北区大 沢町中大沢字 権母ゲロ3004 番地先	神戸市北区大 沢町中大沢字 権母ゲロ1927 番地先	84.60	1.00	その14

大 沢 里 197号線	神戸市北区大 沢町中大沢字 袴腰3062番地 先	神戸市北区大 沢町中大沢字 袴腰3062番地 先	45.00	1.00	その14
大 沢 里 280号線	神戸市北区大 沢町中大沢字 権母ゲロ516番 地先	神戸市北区大 沢町中大沢字 屋間堂248番地 先	17.60	1.00	その14
奥 ン 荘 線	神戸市北区大 沢町中大沢字 権母ゲロ2994 番地先	神戸市北区大 沢町中大沢字 西ノ越1639番 3地先	103.30	1.00	その14
中 大 沢 宮下線	神戸市北区大 沢町中大沢字 袴腰3064番地 先	神戸市北区大 沢町中大沢字 峯山3056番地 先	150.10	1.00	その14
山 田 里 108号線	神戸市北区谷 上東町2番1 地先	神戸市北区谷 上東町2番24 地先	100.00	最大 1.30 最小 0.90	その15
山 田 里 111号線	神戸市北区山 田町下谷上字 東向12番2地 先	神戸市北区谷 上東町2番1 地先	33.00	最大 1.60 最小 1.00	その15
山 田 里 114号線	神戸市北区山 田町下谷上字 大東6番地先	神戸市北区山 田町下谷上字 大東28番2地 先	80.00	1.00	その15
山 田 里 133号線	神戸市北区山 田町下谷上字 大東1番8地 先	神戸市北区山 田町下谷上字 大東33番1地 先	46.00	最大 2.00 最小 1.00	その15
山 田 里 139号線	神戸市北区山 田町下谷上字 大橋8番2地 先	神戸市北区山 田町下谷上字 大橋8番1地 先	20.00	1.60	その15
山 田 里 849号線	神戸市北区山 田町下谷上字 大橋8番1地 先	神戸市北区山 田町下谷上字 大橋2番2地 先	98.00	最大 1.60 最小 1.50	その15
山 田 里 850号線	神戸市北区山 田町下谷上字 大橋8番1地 先	神戸市北区山 田町下谷上字 大橋8番5地 先	108.00	最大 1.60 最小 1.00	その15
山 田 里 854号線	神戸市北区谷 上東町2番1 地先	神戸市北区谷 上東町2番1 地先	30.00	最大 1.70 最小 1.00	その15

山田里 855号線	神戸市北区谷 上東町2番40 地先	神戸市北区谷 上東町2番41 地先	129.00	最大 2.60 最小 1.00	その15
道場里 237号線	神戸市北区道 場町日下部字 浦ノ川原716番 14地先	神戸市北区道 場町日下部字 浦ノ川原717番 1地先	51.70	1.70	その16
垂水里 569号線	神戸市垂水区 王居殿3丁目 1062番7地先	神戸市垂水区 乙木1丁目954 番2地先	20.40	0.90	その17
平野里 288号線	神戸市西区平 野町下村字屋 敷167番1地先	神戸市西区平 野町下村字屋 敷167番1地先	26.10	1.00	その18

理 由

道路法（昭和27年法律第180号）第8条第2項及び第10条第3項の規定により、
議会の議決を経る必要があるため。

(参 考)

道路法 めきがき

(市町村道の意義及びその路線の認定)

第8条 第3条第4号の市町村道とは、市町村の区域内に存する道路で、市町村長がその路線を認定したものをいう。

2 市町村長が前項の規定により路線を認定しようとする場合においては、あらかじめ当該市町村の議会の議決を経なければならない。

3～5 [略]

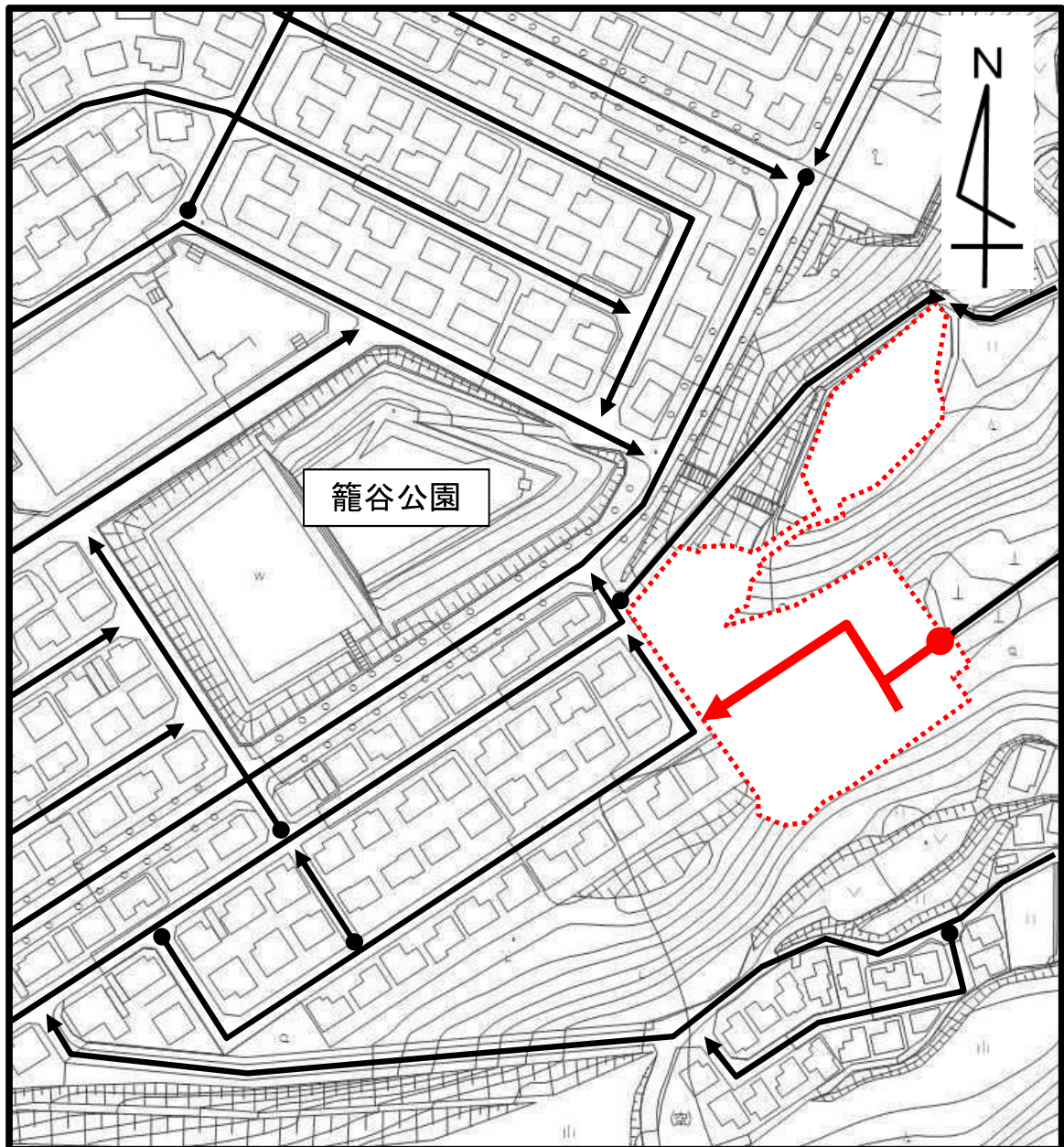
(路線の廃止又は変更)

第10条 都道府県知事又は市町村長は、都道府県道又は市町村道について、一般交通の用に供する必要がなくなつたと認める場合においては、当該路線の全部又は一部を廃止することができる。路線が重複する場合においても、同様とする。

2 都道府県知事又は市町村長は、路線の全部又は一部を廃止し、これに代わるべき路線を認定しようとする場合においては、これらの手続に代えて、路線を変更することができる。

3 第7条第2項から第8項まで及び前条の規定は前2項の規定による都道府県道の路線の廃止又は変更について、第8条第2項から第5項まで及び前条の規定は前2項の規定による市町村道の路線の廃止又は変更について、それぞれ準用する。

議案参照図(その1)



凡例



今回認定道路

(北西山65号線)

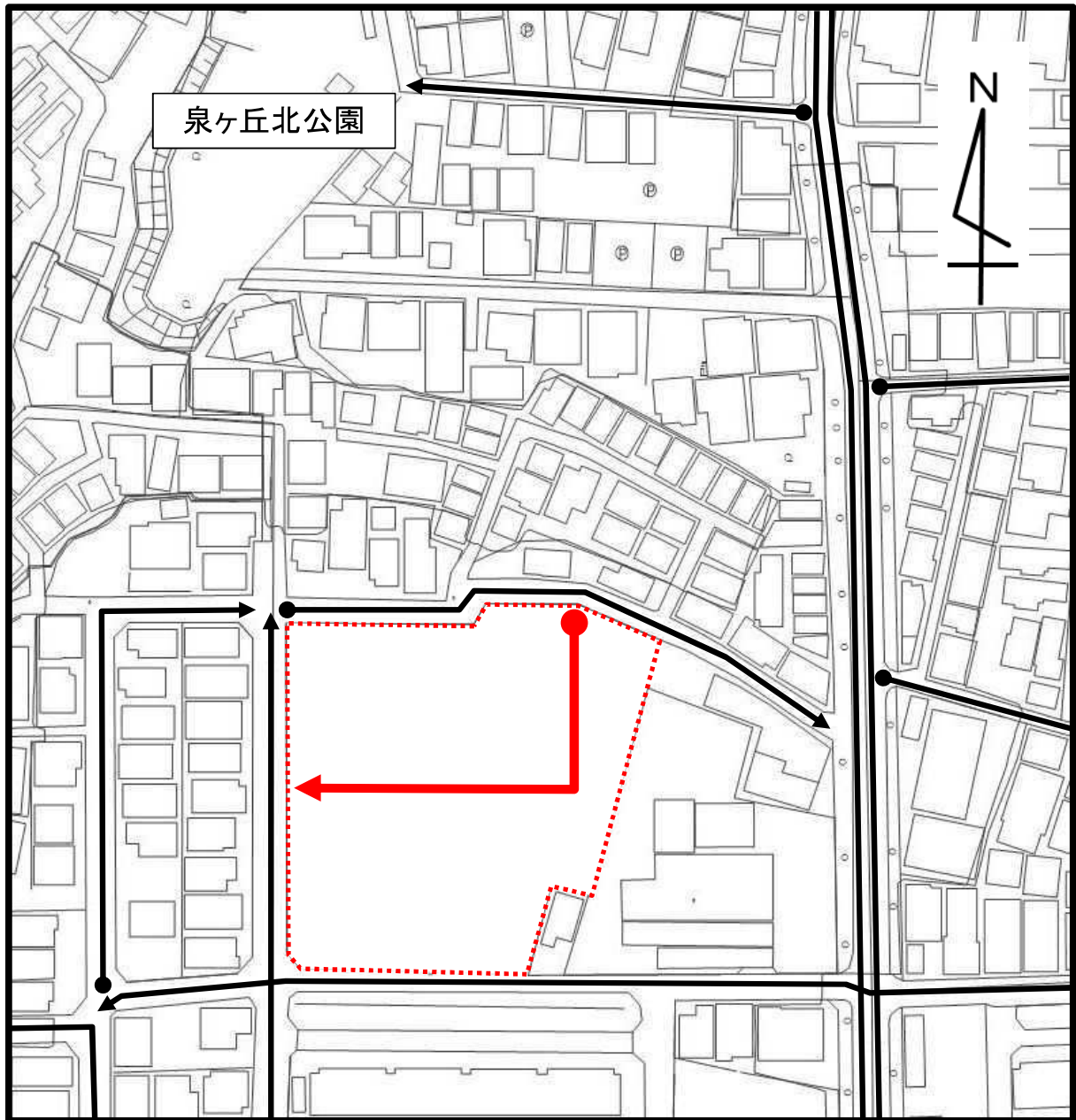


既認定道路



都市計画法(昭和43年法律第100号)第29条の許可に係る開発区域

議案参照図(その2)



凡例



今回認定道路

(泉が丘4丁目2号線)

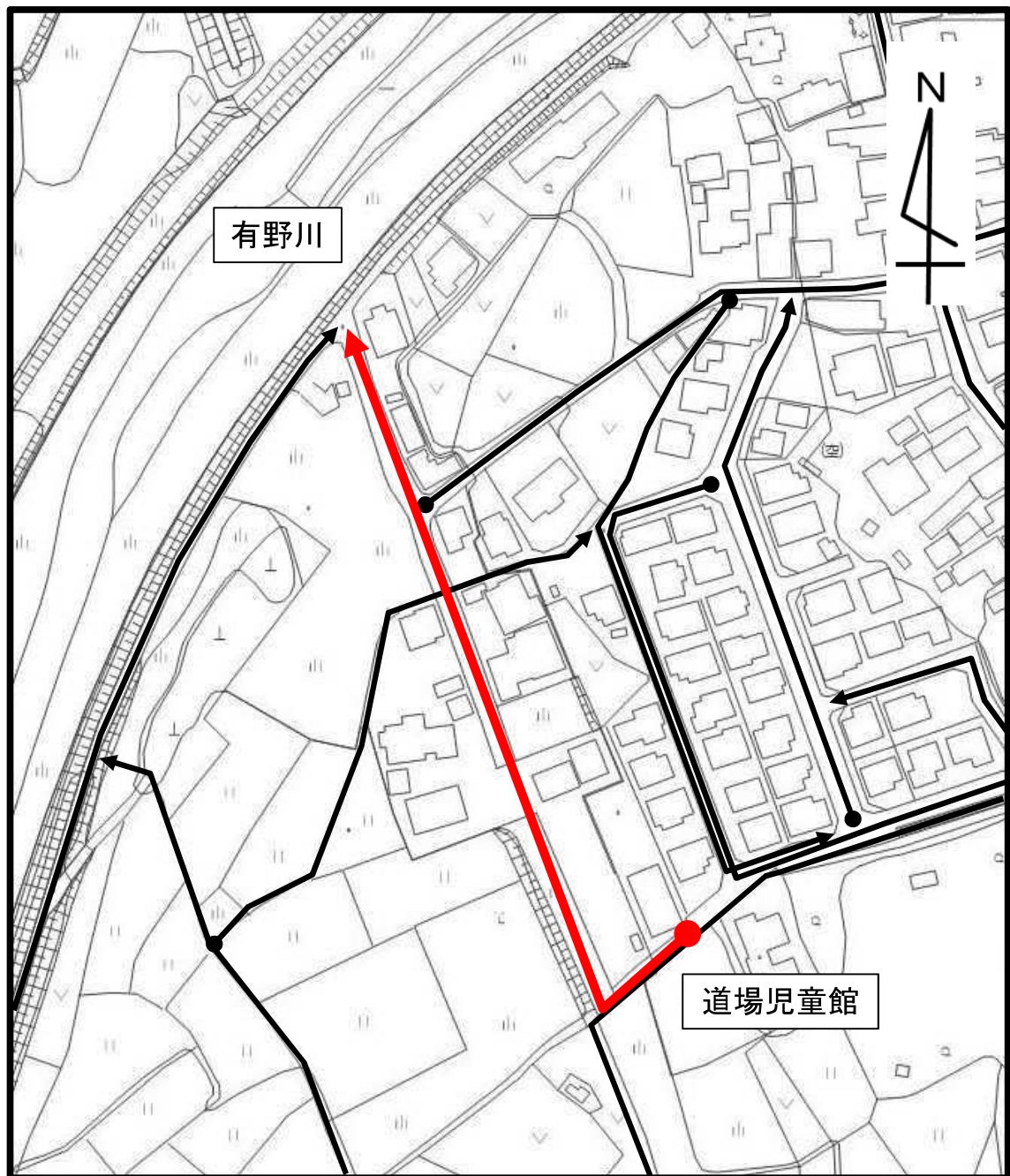


既認定道路



都市計画法(昭和43年法律第100号)第29条の許可に係る開発区域

議案参照図(その3)

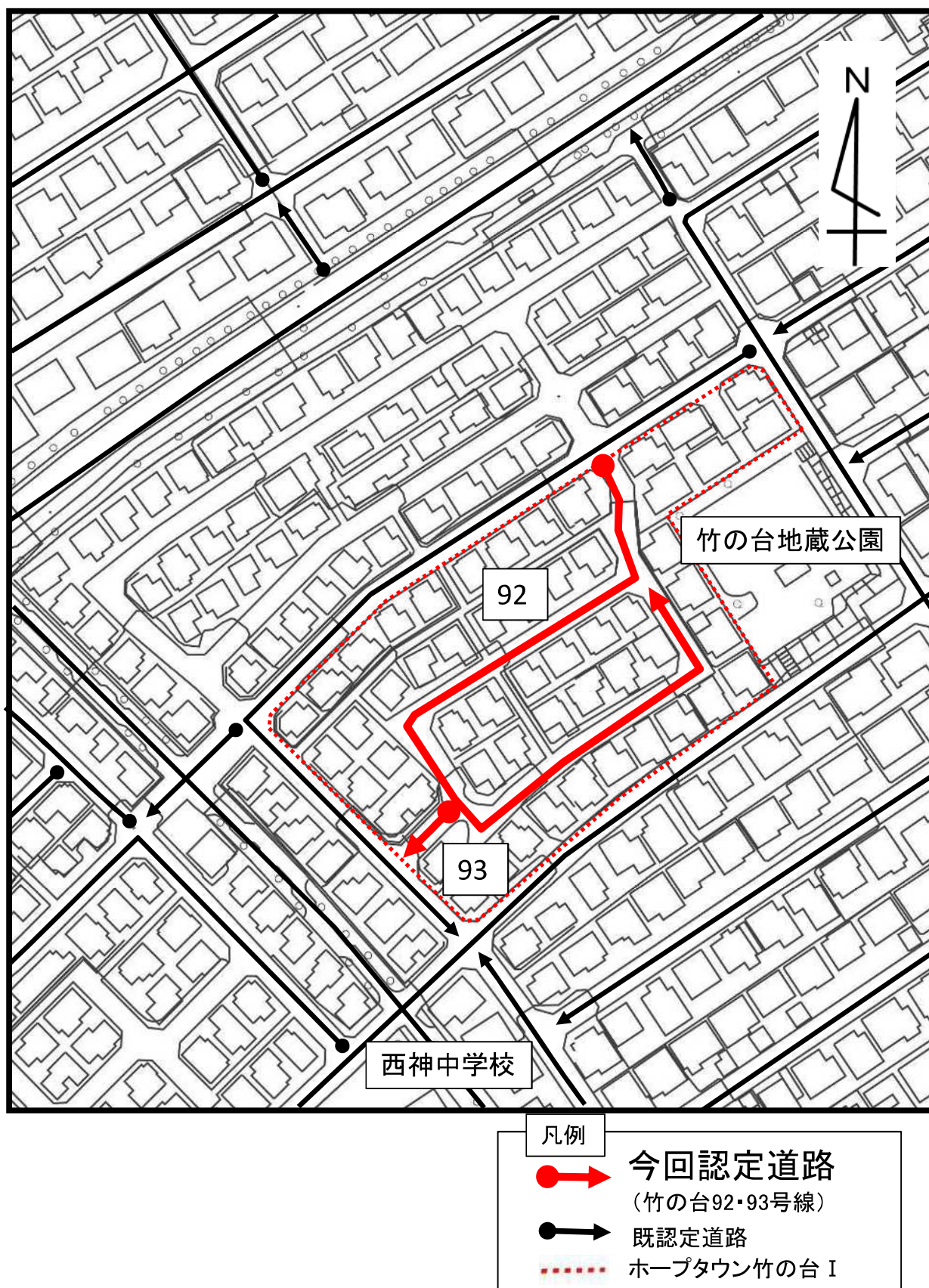


凡例

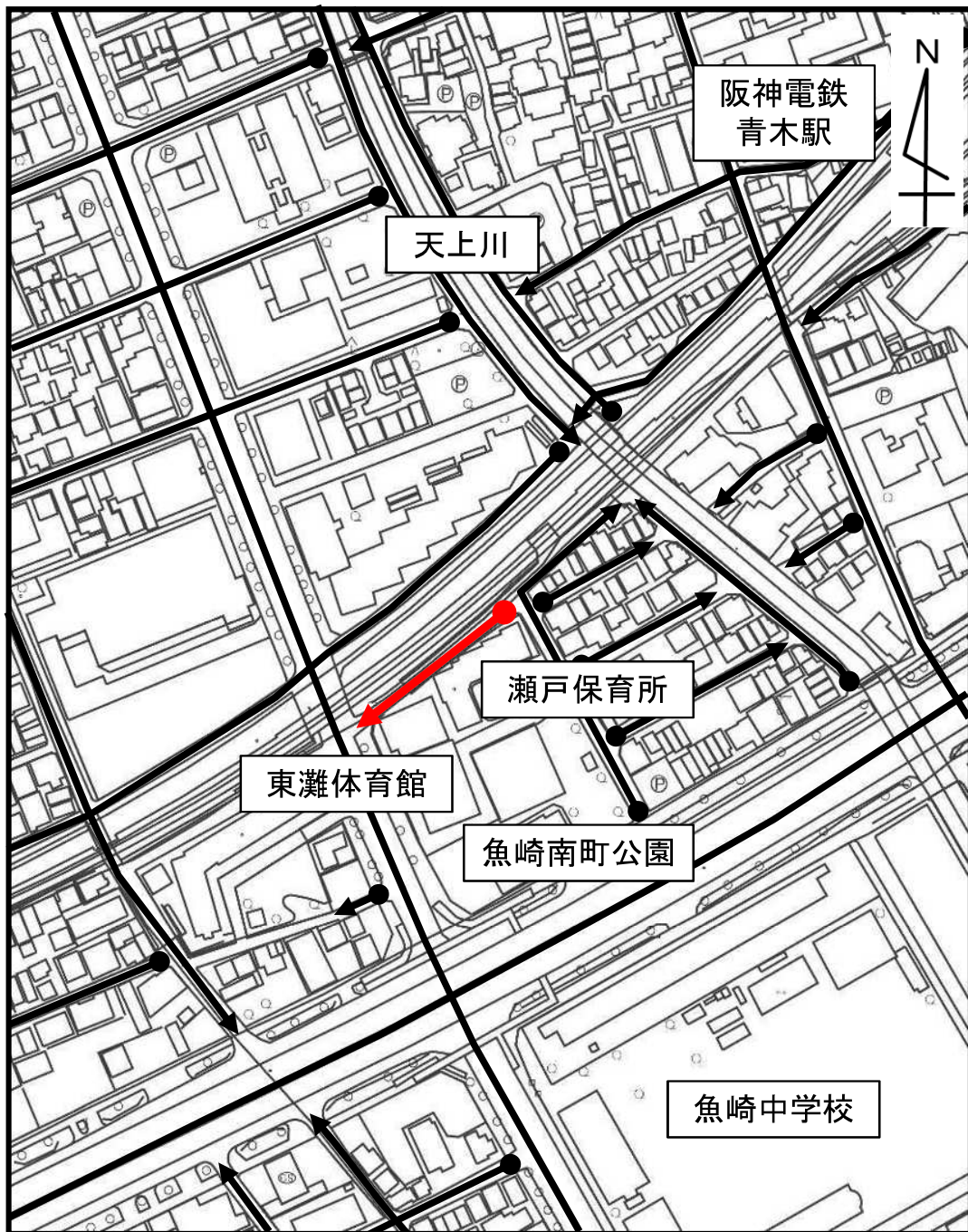
●→ 今回認定道路
(日下部48号線)

●→ 既認定道路

議案参照図(その4)



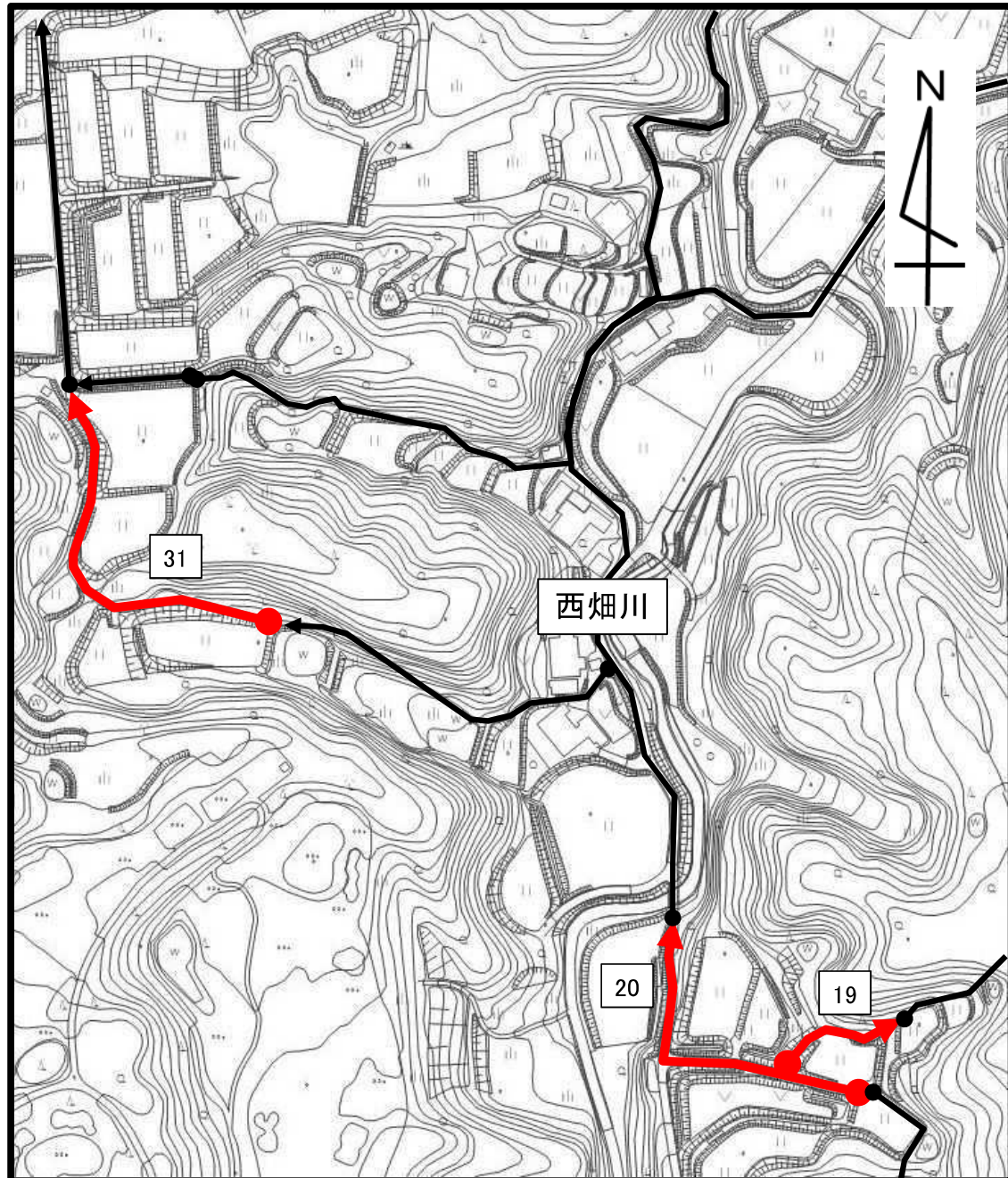
議案参照図(その5)



凡例

- 今回認定道路
(魚崎瀬戸5号線)
- 既認定道路

議案参照図(その6)



凡例



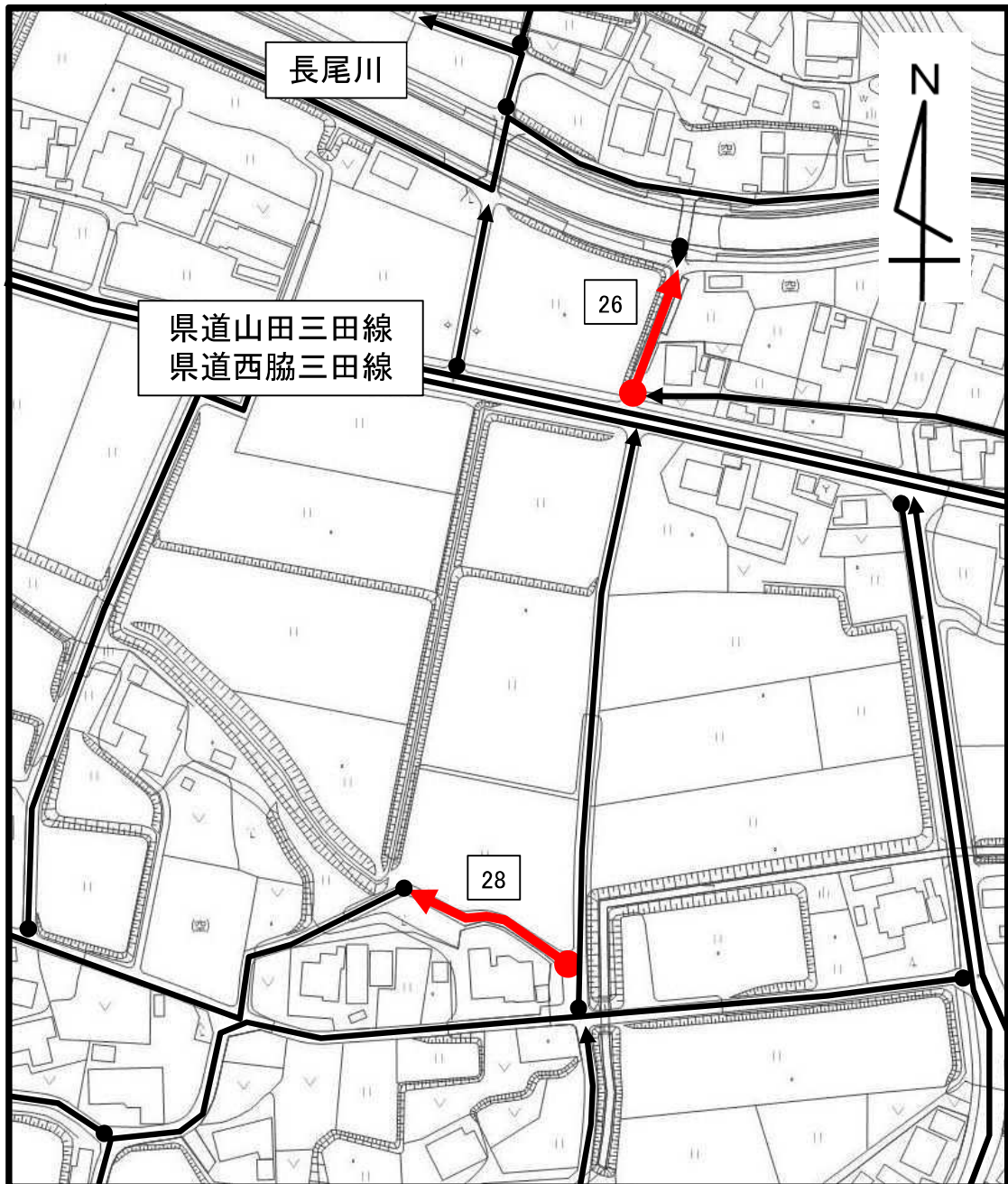
今回認定道路

(中大沢19・20・31号線)



既認定道路

議案参照図(その7)



凡例



今回認定道路

(長尾上津26・28号線)



既認定道路

議案参照図(その8)



凡例

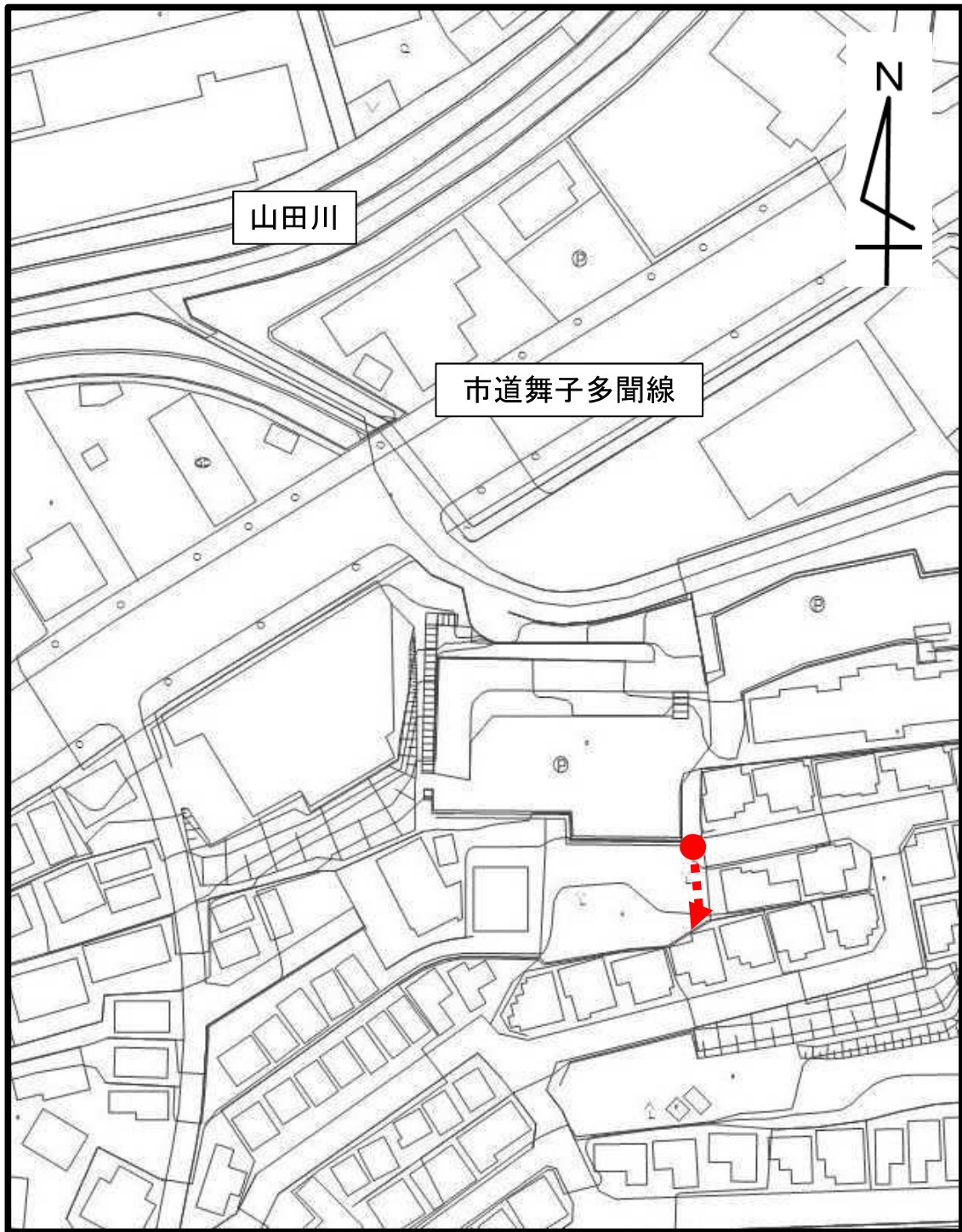


今回認定道路
(明神2号線)



既認定道路

議案参照図(その9)

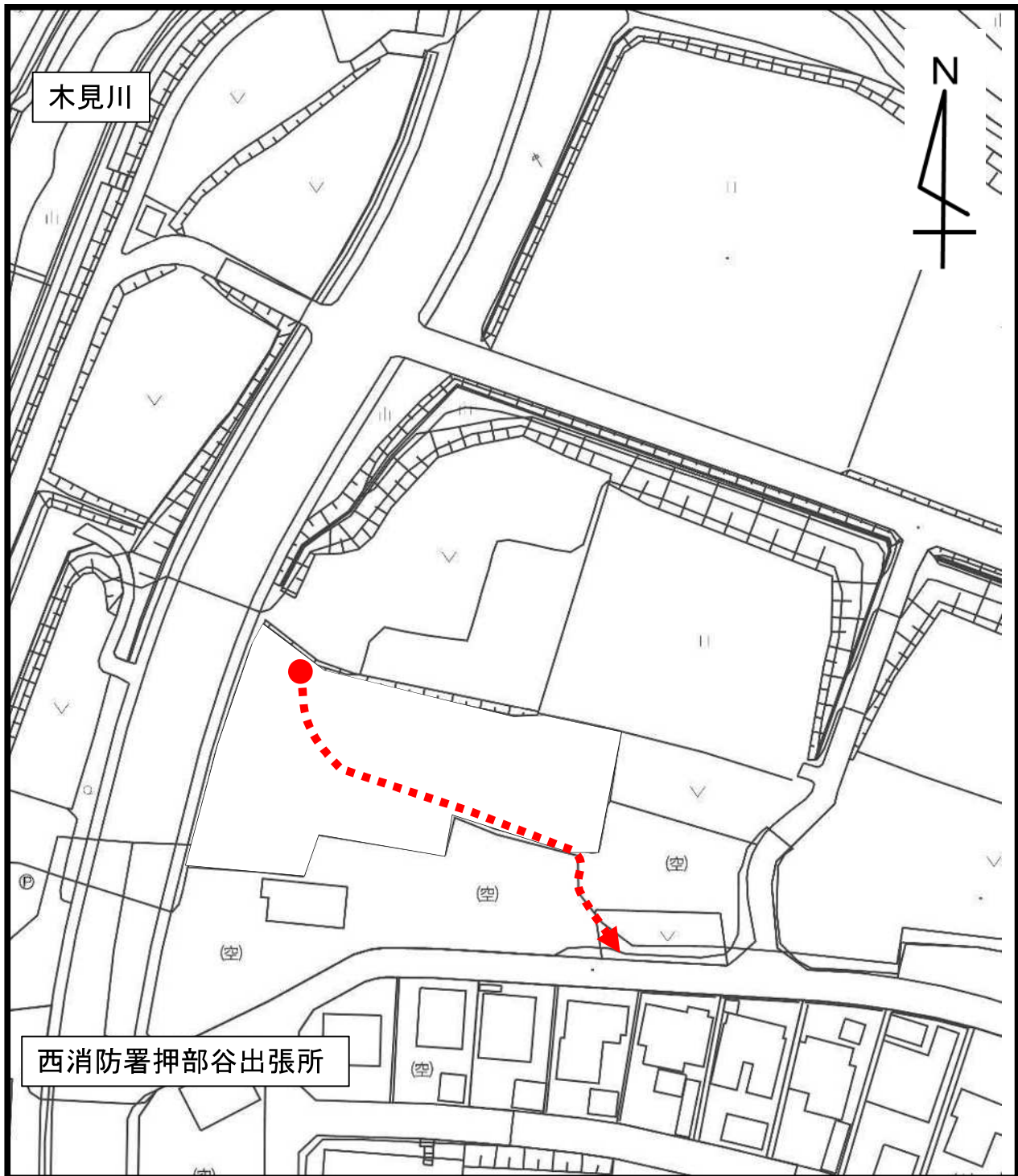


凡例



今回廃止道路
(垂水里366号線)

議案参照図(その10)



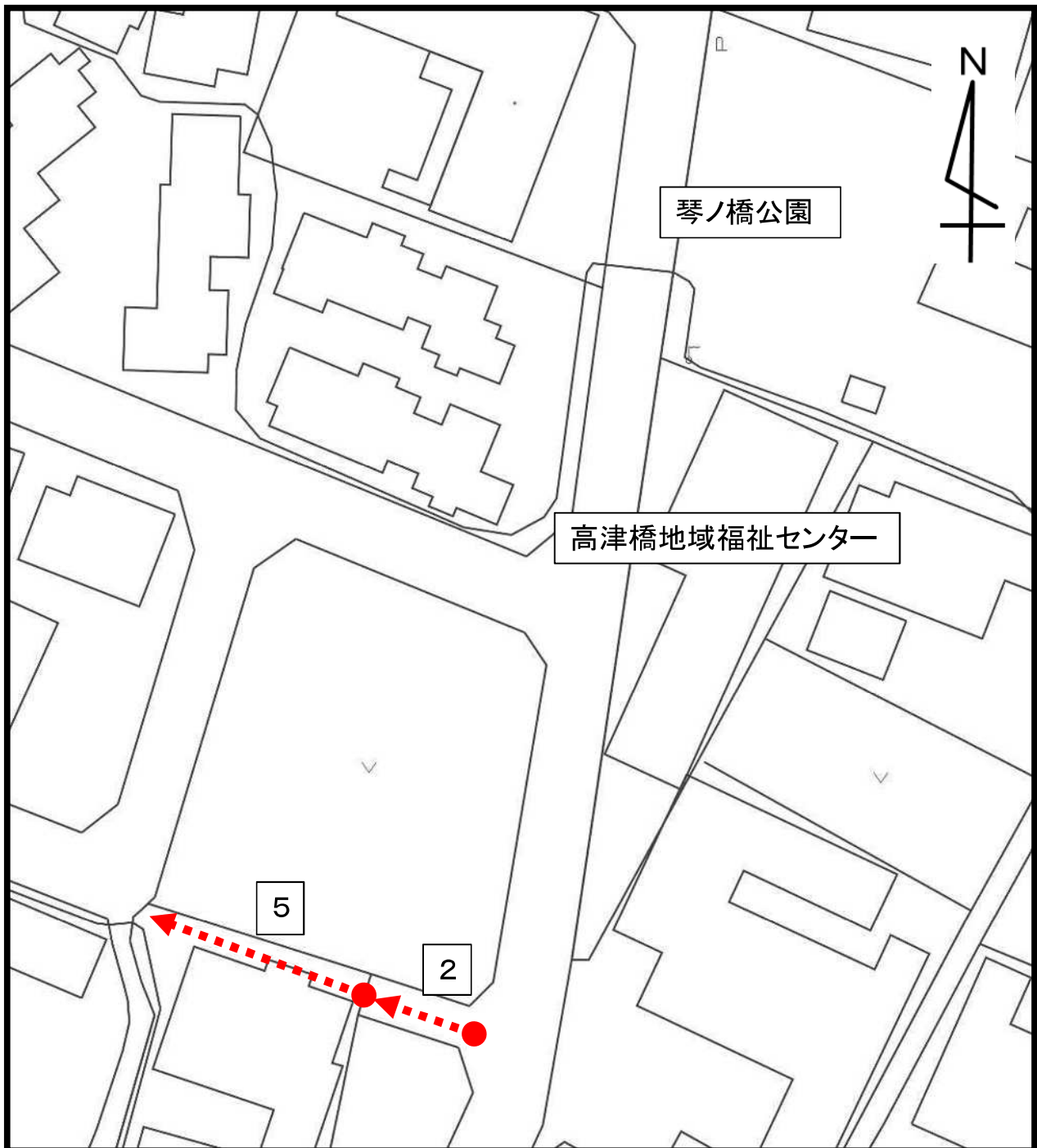
凡例



今回廃止道路

(押部谷里213号線)

議案参照図(その11)



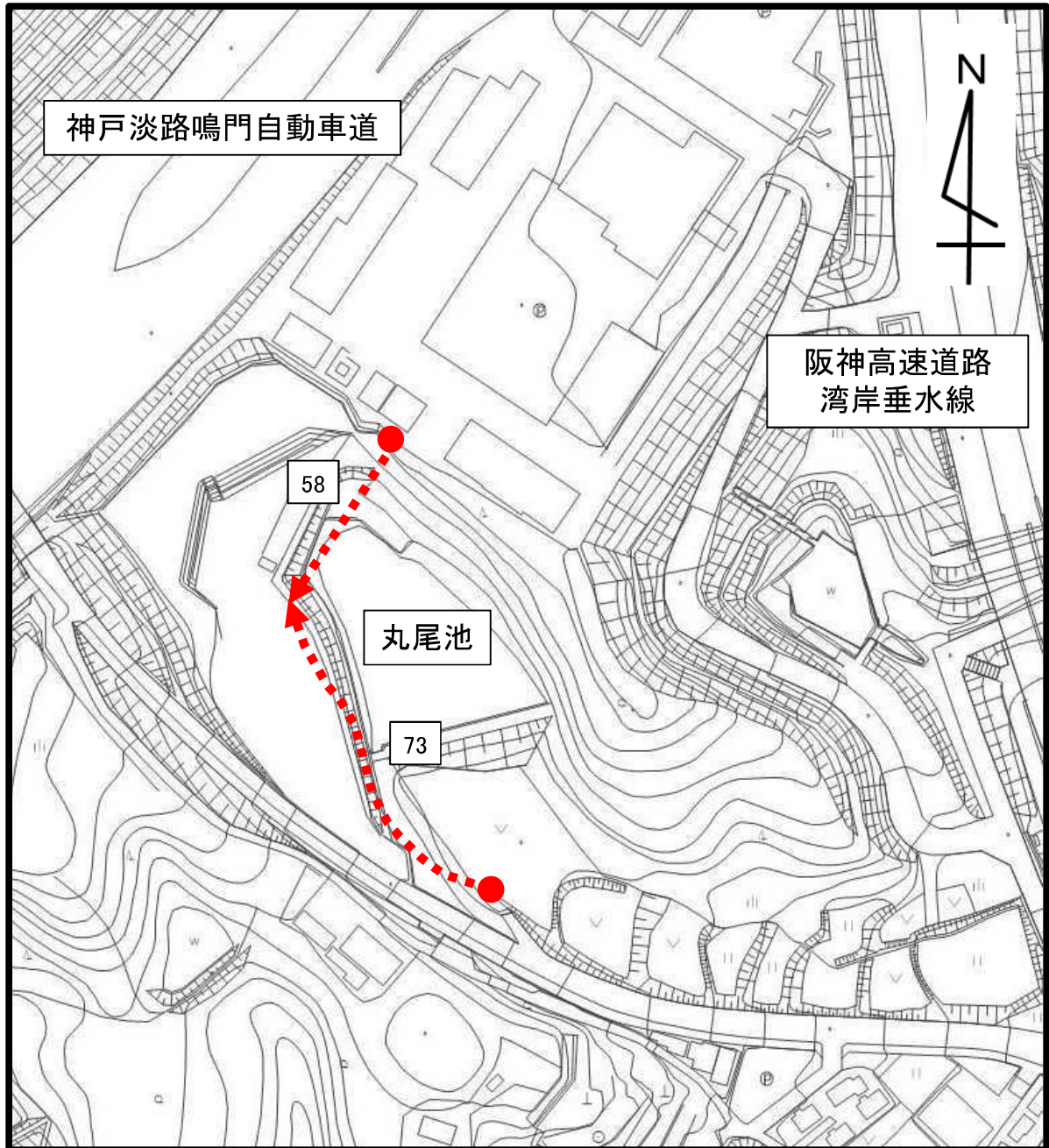
凡例



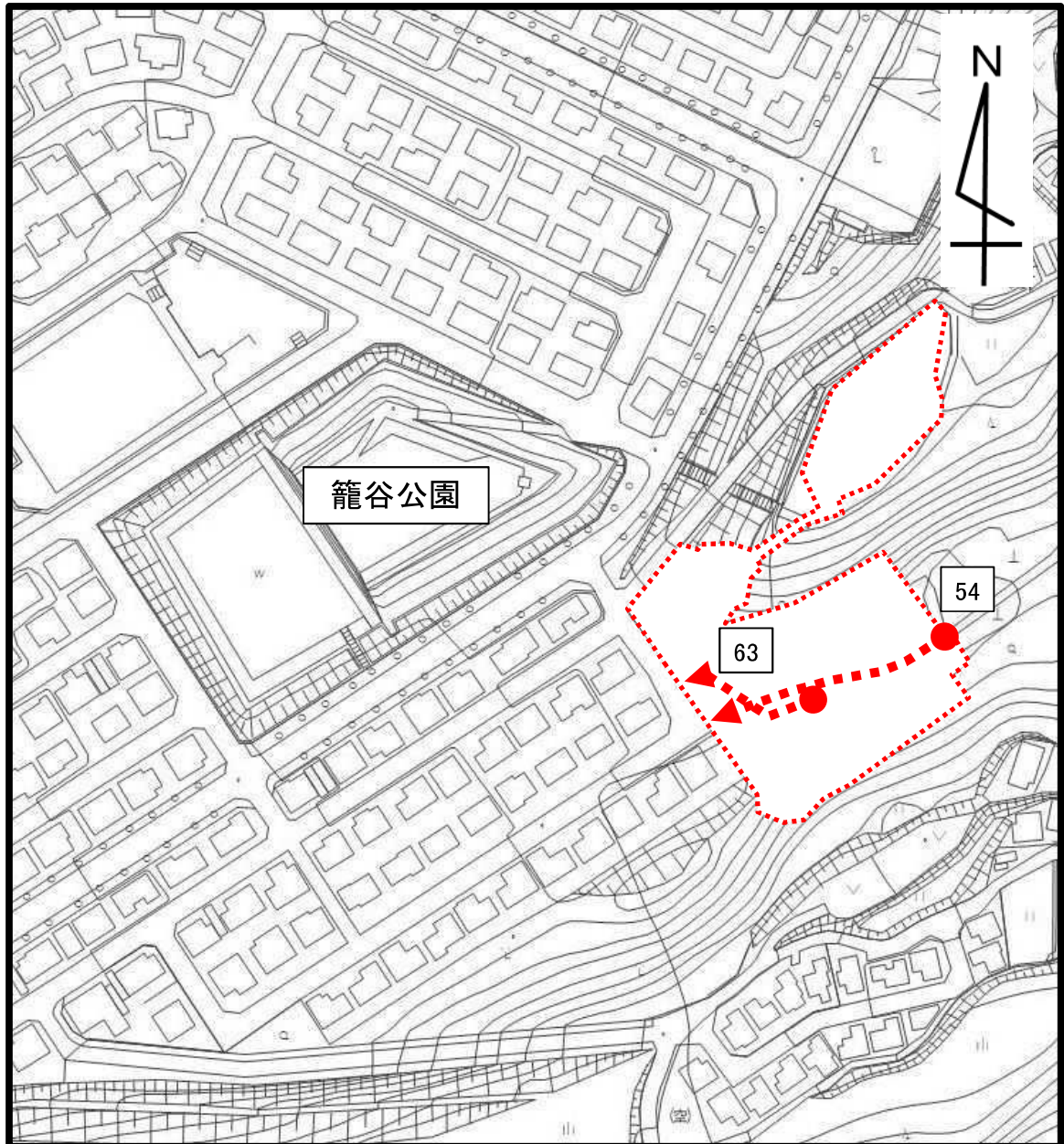
今回廃止道路

(高津橋第5号線、
高津橋高町2号線)

議案参照図(その12)



議案参照図(その13)



凡例



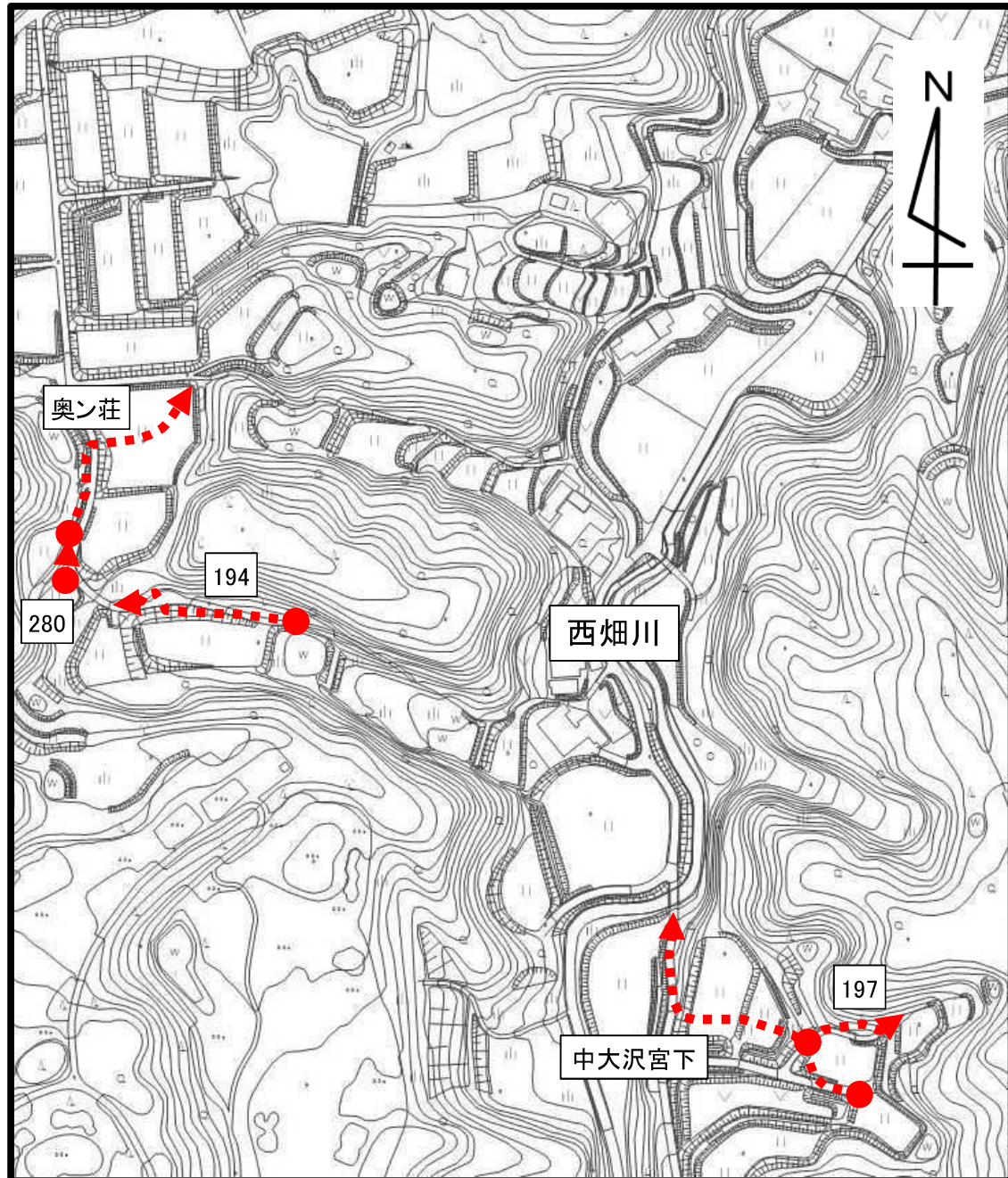
今回廃止道路

(有野町合併第54号線、
北西山63号線)



都市計画法(昭和43年法律第100
号)第29条の許可に係る開発区域

議案参照図(その14)



凡例



今回廃止道路

(大沢里194・197・280号線、
奥ン荘線、中大沢宮下線)

議案参照図(その15)

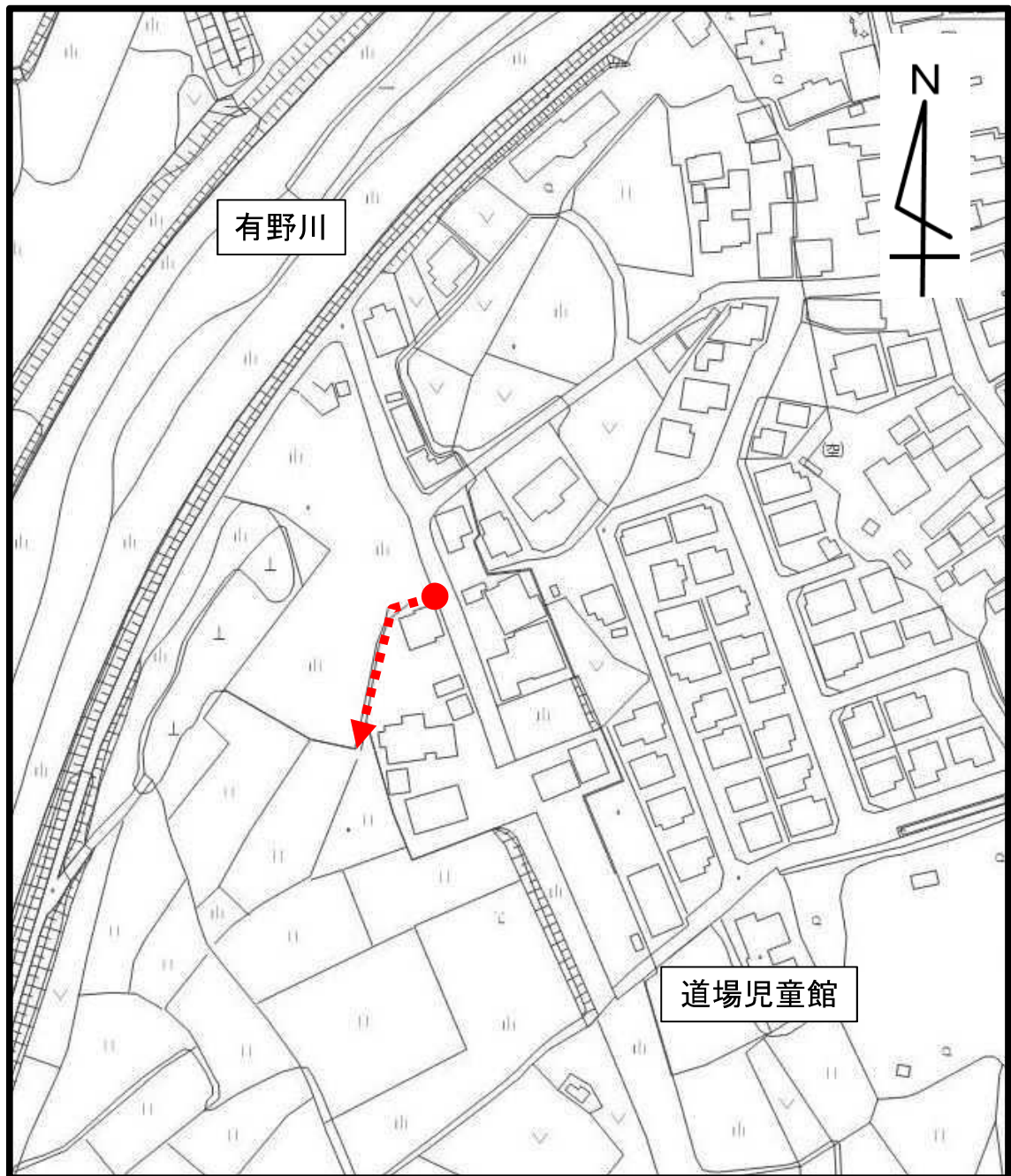


凡例

今回廃止道路

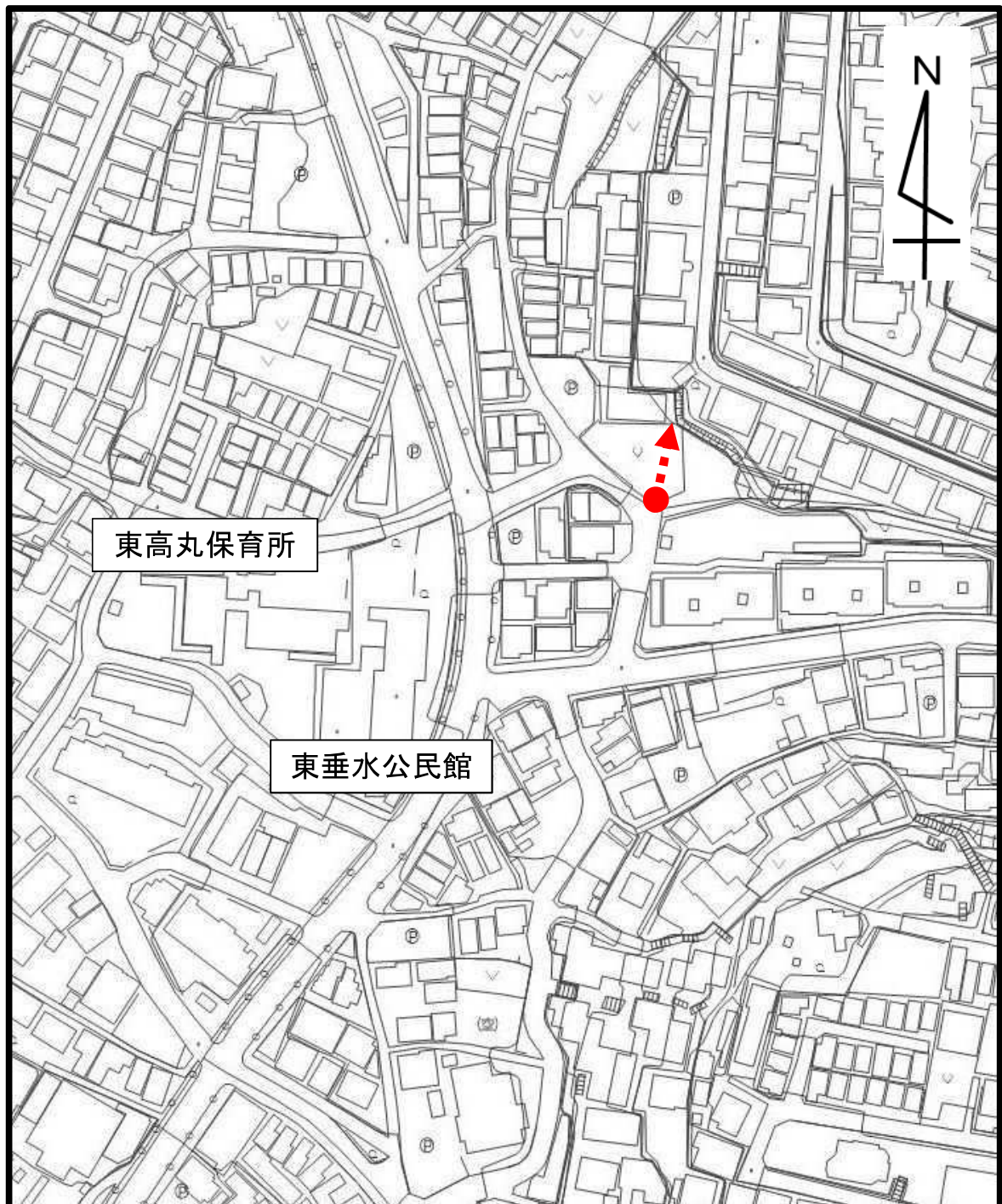
(山田里108・111・114・133・
139・849・850・854・855号線)

議案参照図(その16)



凡例	今回廃止道路 (道場里237号線)

議案参照図(その17)

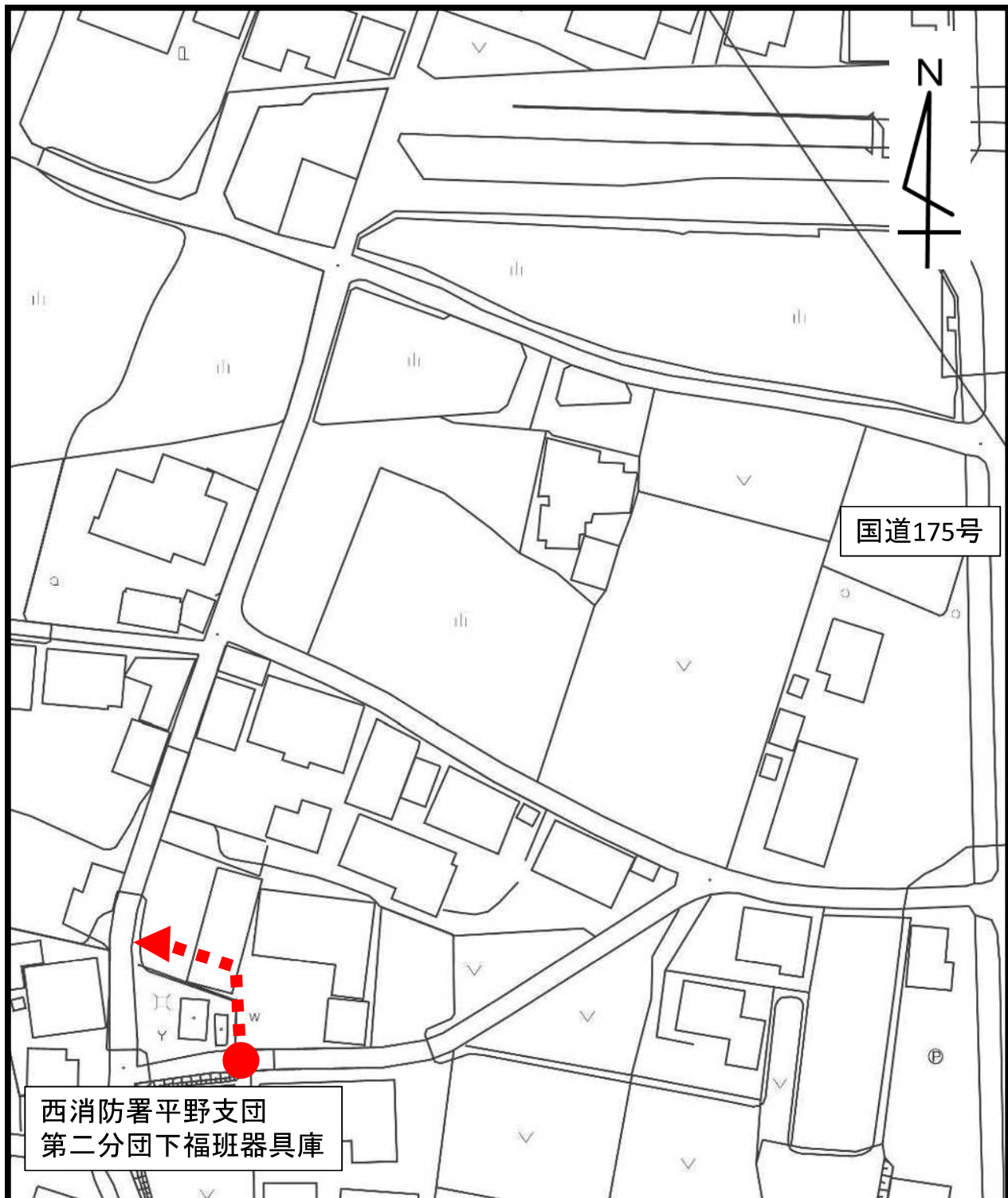


凡例



今回廃止道路
(垂水里569号線)

議案参照図(その18)



凡例



今回廃止道路
(平野里288号線)