

第3回

KOBE

おためし 「スゴ!家」ぐらし

～こうべ健康省エネ住宅オープンハウス～



住まいの断熱性能を向上させると「冬もぬくぬくで健康に暮らせる」「光熱費が安くなる」など、いいコトがたくさん。このたび、市内各所にあるモデルハウスとの連携により、「この家、スゴ!」と叫びたくなる、こうべ健康省エネ住宅「スゴ!家」ぐらしが体験できるオープンハウスを実施します。

期間 2026 02月01日～2026 02月15日

会場 各事業者のモデルハウス（裏面参照） 料金 無料

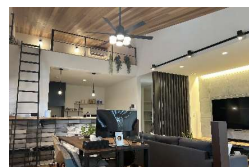
主催事業者



SUBACO



株式会社
あんじゅホーム



建築家とつくる高性能デザイン住宅
AGEING HOUSE



KATSUMI



S-ZEHの家
HPHC 高性能住宅コンソーシアム



ヤマト住建



ヤング開発(株)

申込 見学申込みは各モデルハウス事業者に直接申込みとなります。
申込方法や見学日は神戸市HP（右記QRコード）をご確認ください。



企画・後援 | 神戸市

<問い合わせ先>

神戸市お問い合わせセンター（8:00～21:00/年中無休）

☎0570-083-330または078-333-3330 | メールフォームはこちら ▶

※モデルハウスの詳細や見学日などは、HPから各事業者へ問い合わせください



STOP! ヒートショック

神戸市は「STOP! ヒートショック」の
協力自治体です

「スゴ!家」HP
チラシに未掲載の物件も!

モデルハウス一覧

申込み方法など、詳しくは神戸市HPへ

神戸市 スゴ!家



スゴ!家なポイント (神戸市HPではこの他にも物件情報を掲載しています)

種別・所在地

西区

光に恵まれた、全室南向きの陽だまりの住まい



ヤング開発

- 太陽光発電5.36kW、断熱等級6の「GX志向型住宅」
- LDKと畳コーナーで20.5帖もあるのんびり空間
- 国の補助金 (160万円) 対象物件

西区

南北に抜けるLDKでのびのび暮らす住まい



ヤマト住建

- 広々LDKで開放感あふれるくつろぎ空間
- 内と外がつながるデッキ付き
- 太陽光パネル約6.75kw、家計に優しい暮らし

垂水区

中古マンションを、心地よい住まいへ



高性能住宅コンソーシアム

- 窓の結露やカビ、古いマンションの不快さを解消
- エアコン1台で家全体が快適、光熱費の削減も!
- 無垢材の内装で温かみのある空間

垂水区

塗り壁の美しさと杉の香りにつつまれた暮らし



勝美住宅

- 塗り壁の外観、無垢のフロア材などモダン仕上り
- 断熱等級6、快適性と省エネ性をしっかり確保
- 気密性能 C値0.3を実現した、高い性能を備えた住まい

西区

ペットと中庭を楽しむ27坪の平屋のおうち



エイジングハウス

- 自然素材と中庭で、快適さと開放感を両立した住まい
- 中庭が日当たりを改善し、明るく健康的な空間を実現
- 家事や子育てをサポートし、暮らしをより豊かに

北区

木と土と風と光で心地よさを生む高性能な「京地の家」



あんじゅホーム

- 断熱等級6、エアコン1台で夏冬快適&光熱費ダウン
- 耐震等級3相当の強さと、明るく風通しの良い快適さ
- スタッフ不在で、気軽にゆっくり見学可能

垂水区

ちょっと小さめ、だけど最高にきもちいい住まい



atelierSUBACO

- 断熱と気密、その両方が整った快適性
- 塗り壁や天然無垢のフロア材など、素材感ある仕上り
- 造作や設備まで、細部にこだわった住まいづくり

新築

※ほか戸建て1戸あり

西区大津和



・神姫バス「伊川谷高校前」徒歩5分

新築 (宿泊体験可)

※ほか戸建て1戸あり

西区枝吉



・JR「西明石駅」徒歩20分
・神戸市バス「吉田」徒歩6分

リノベ (宿泊体験可)

※ほか戸建て1戸、マンション3戸あり

垂水区潮見が丘



・山陽バス「潮見が丘1丁目」徒歩1分

新築

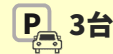
垂水区青山台



・山陽電鉄「潮の茶屋駅」徒歩25分
・山陽バス「美山台」徒歩2分

新築

西区秋葉台



・神戸電鉄「木津駅」徒歩6分

リノベ

※ほかマンション1戸あり

北区京地



・神戸電鉄「田尾寺駅」徒歩20分
・神姫バス「京地2丁目」徒歩6分

新築

垂水区本多間



・神戸市バス「本多間3丁目」徒歩1分