



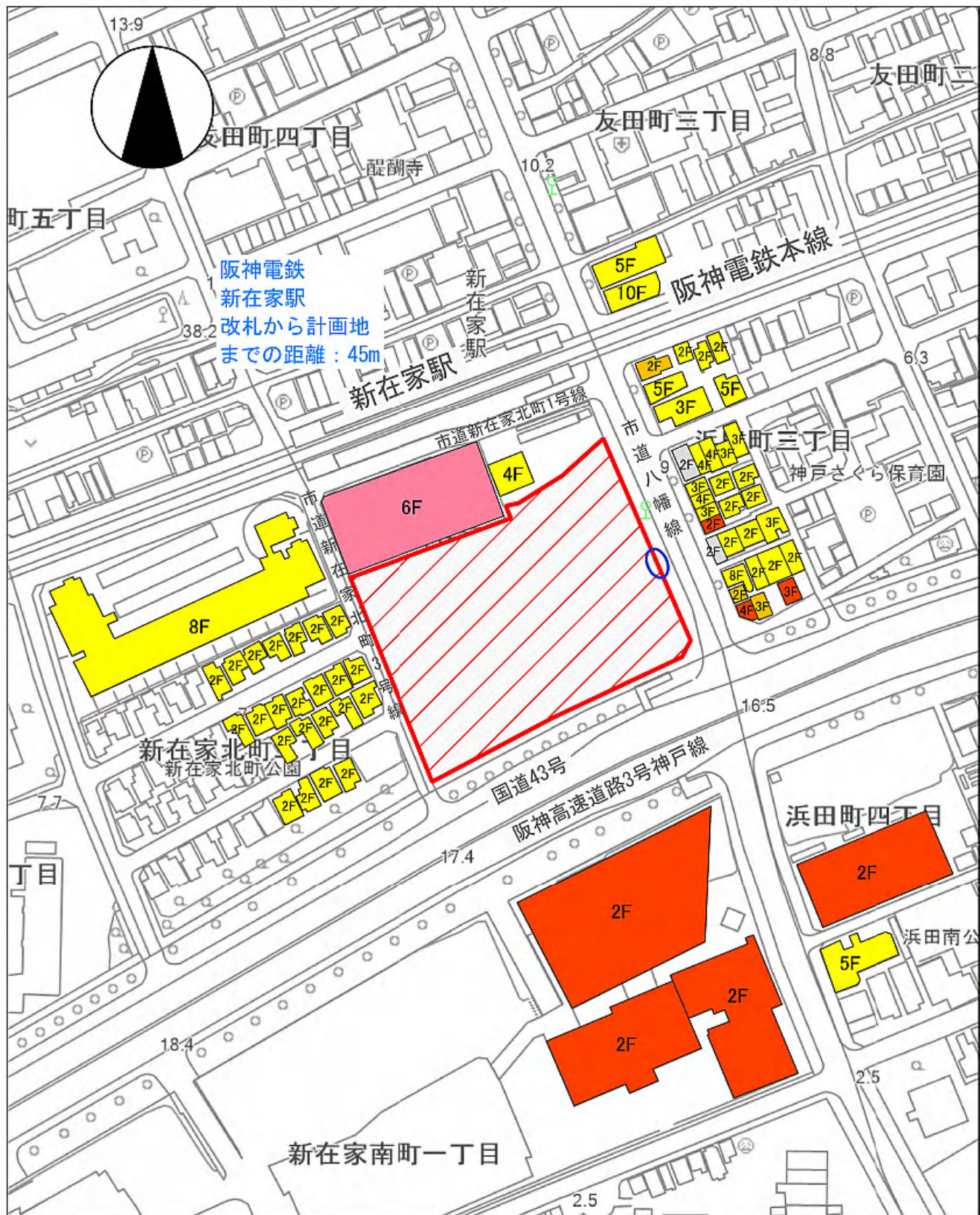
#### 凡 例

● 事業計画地

図面 1 広域見取図

(S=1/25,000)





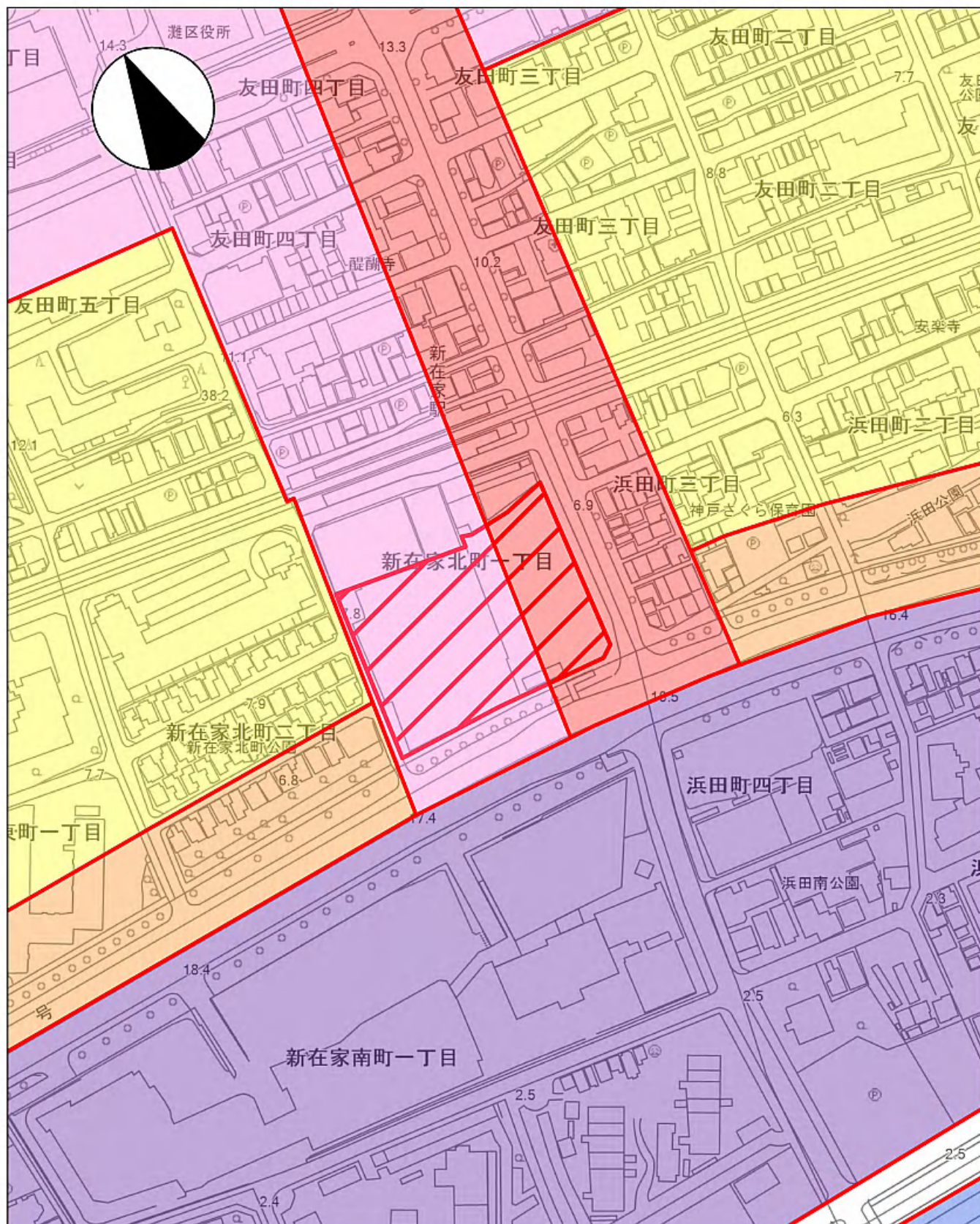
凡 例

- |   |             |   |                        |
|---|-------------|---|------------------------|
|  | 事業計画地       |  | 住居                     |
|  | 駐車場の自動車の出入口 |  | 店舗併用住宅                 |
|   |             |  | 商業施設(小売店舗、飲食店等)        |
|   |             |  | その他商業施設                |
|   |             |  | その他                    |
|   |             |  | バス停<br>(神戸市営バス: 阪神新在家) |

図面 2-1  
周辺見取図

(S=1/2,000)





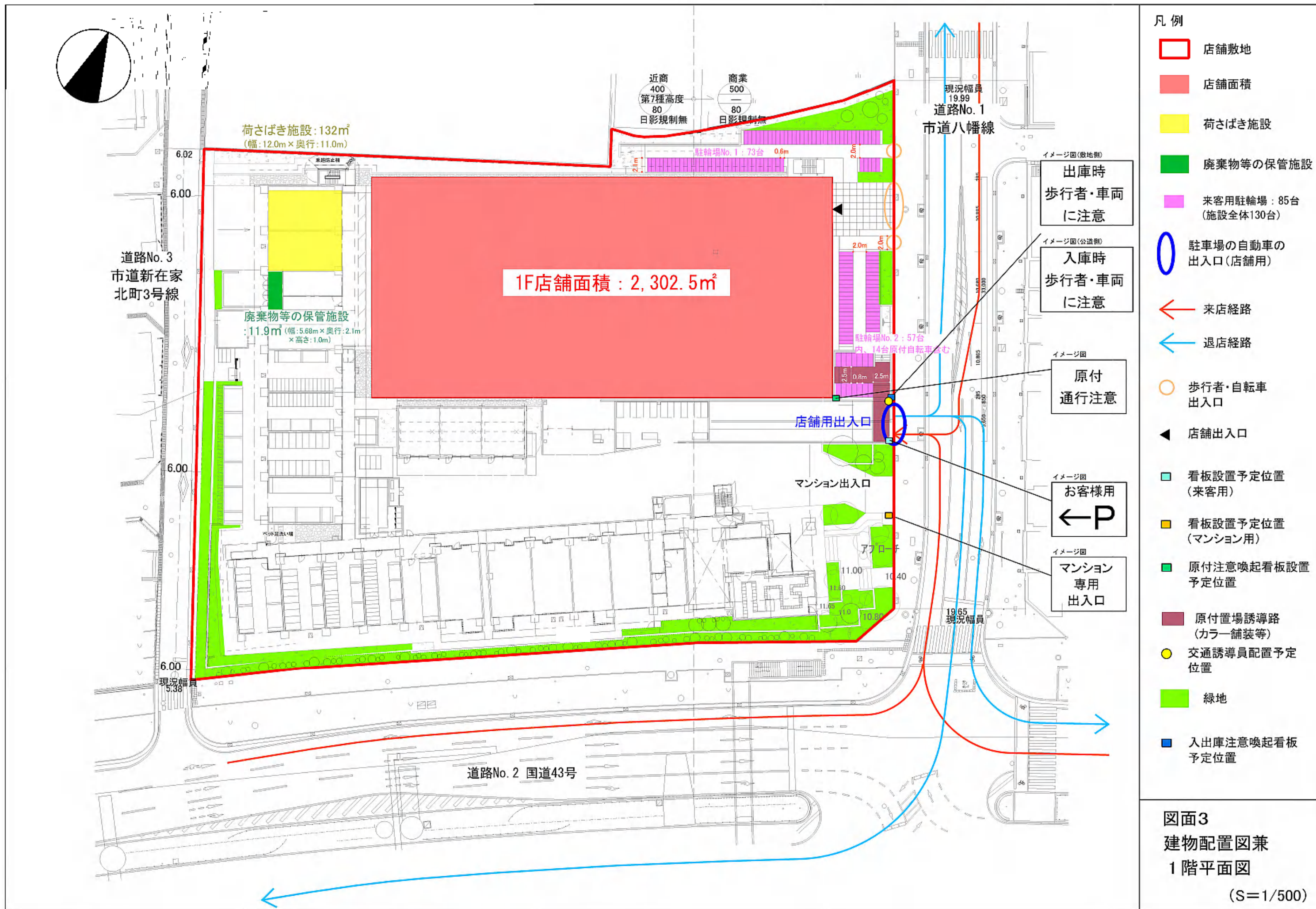
凡 例

- |   |  |  |
|---|--|--|
|  事業計画地   |  近隣商業地域 |  指定なし区域 |
|  用途地域境界  |  商業地域   |  |
|  第1種住居地域 |  準工業地域  |  |
|  準住居地域   |  工業専用地域 |  |

図面 2-2  
用途地域図

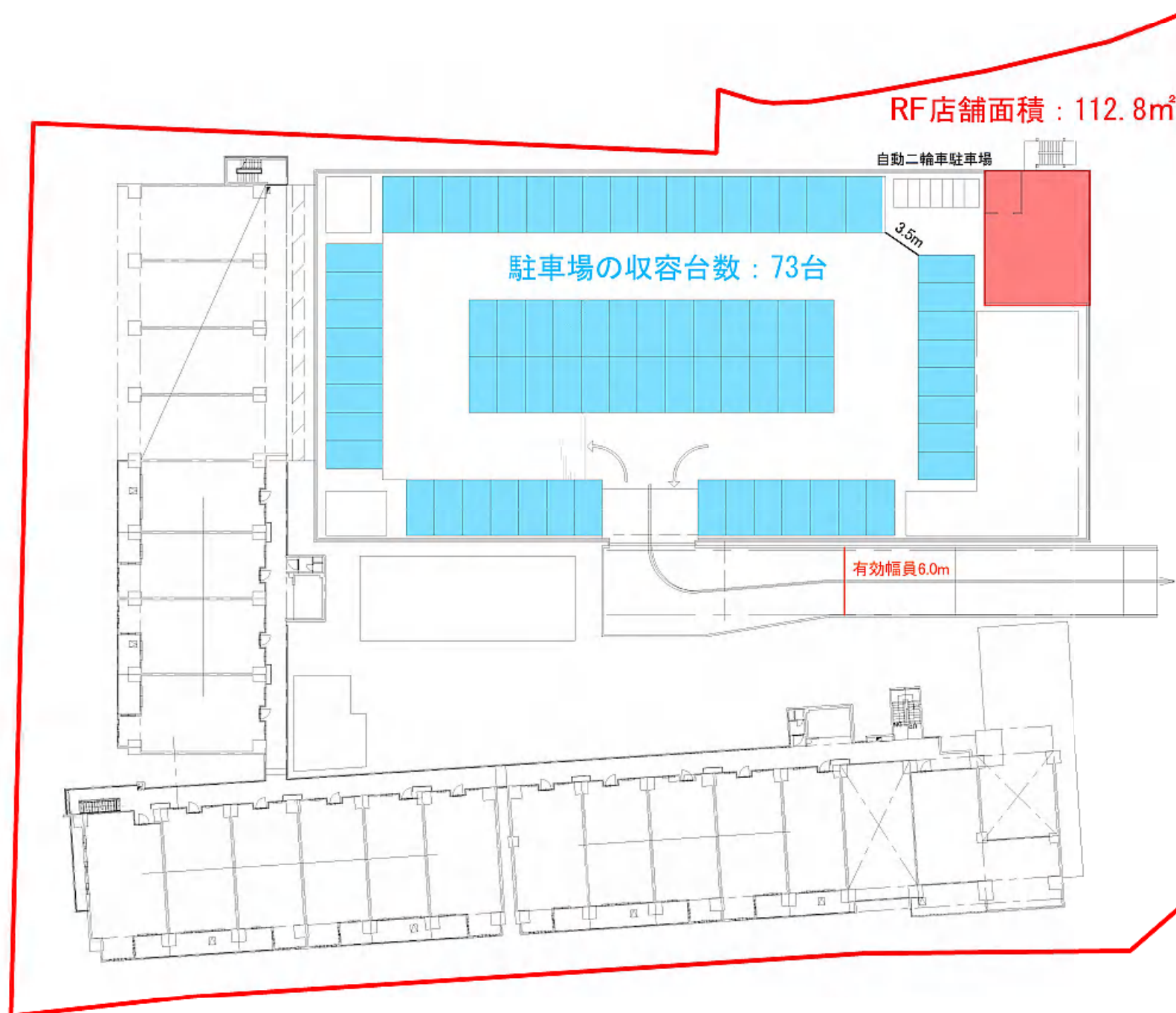
(S=1/2,500)





- 凡 例
- 店舗敷地
  - 店舗面積
  - 荷さばき施設
  - 廃棄物等の保管施設
  - 来客用駐輪場: 85台 (施設全体130台)
  - 駐車場の自動車の出入口(店舗用)
  - ← 来店経路
  - ← 退店経路
  - 歩行者・自転車出入口
  - ◀ 店舗出入口
  - 看板設置予定位置 (来客用)
  - 看板設置予定位置 (マンション用)
  - 原付注意喚起看板設置予定位置
  - 原付置場誘導路 (カラー舗装等)
  - 交通誘導員配置予定位置
  - 緑地
  - 入出庫注意喚起看板予定位置

図面3  
建物配置図兼  
1階平面図  
(S=1/500)



凡 例

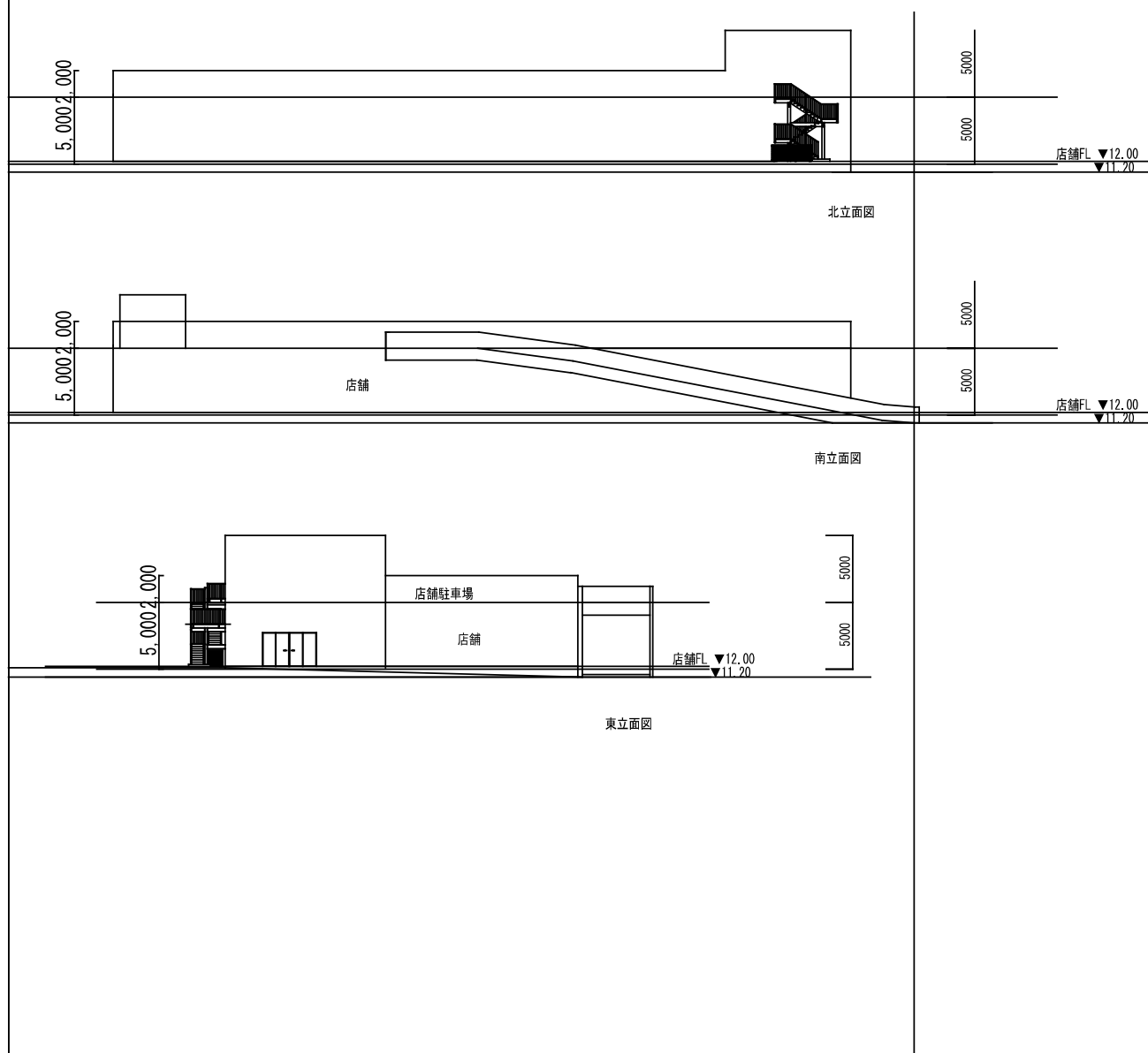
□ 店舗敷地

■ 店舗面積

■ 来客用駐車場: 56台  
(施設全体73台)

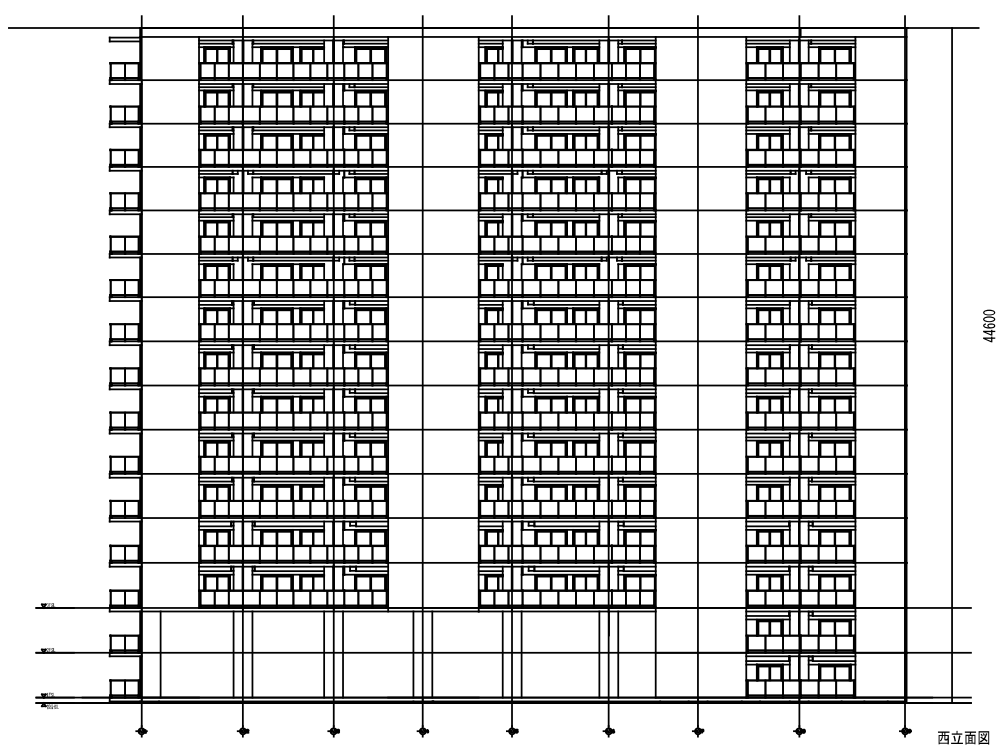
図面4  
屋上平面図

(S=1/500)



図面 5 - 1  
立面図

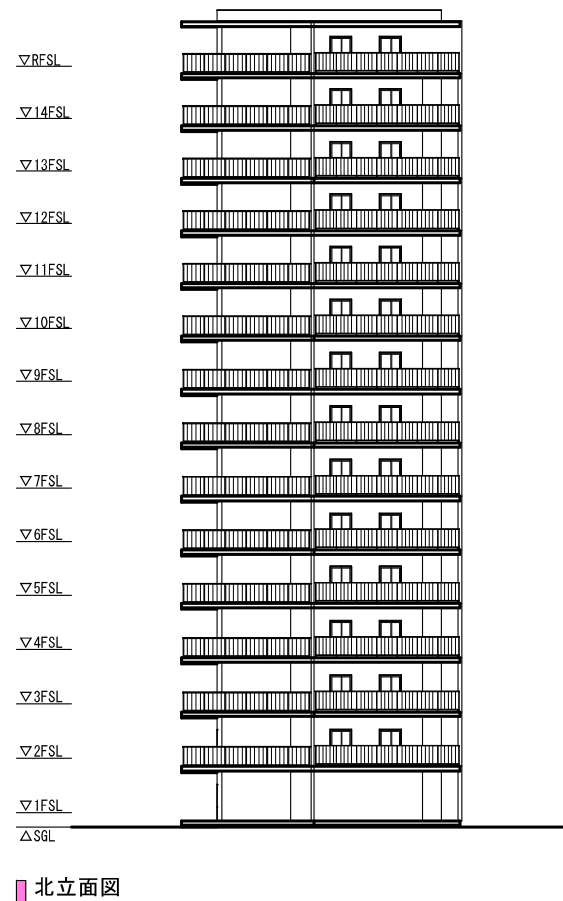
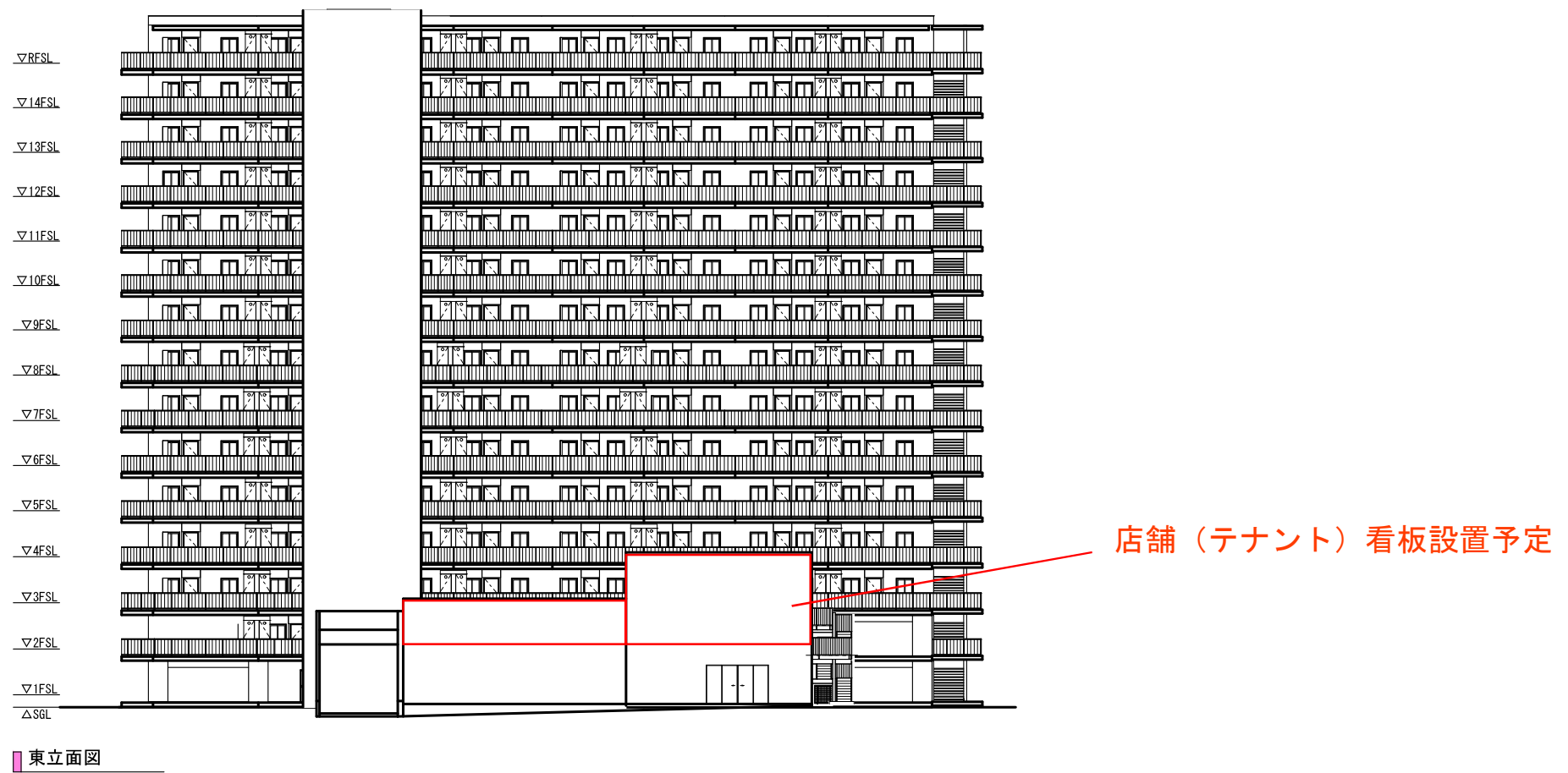
(S=1/500)



图面 5-2  
立面图

(S=1/500)

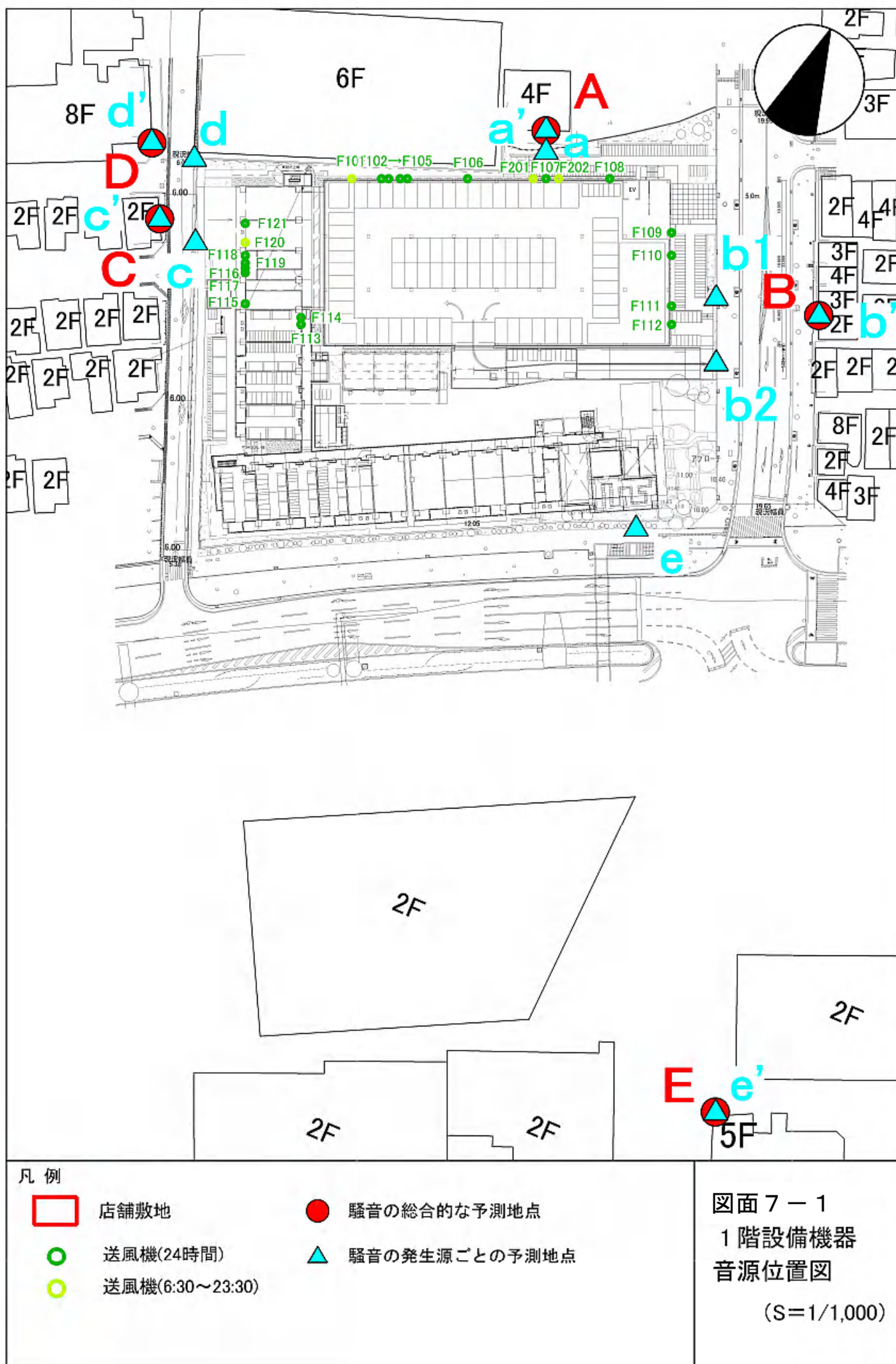


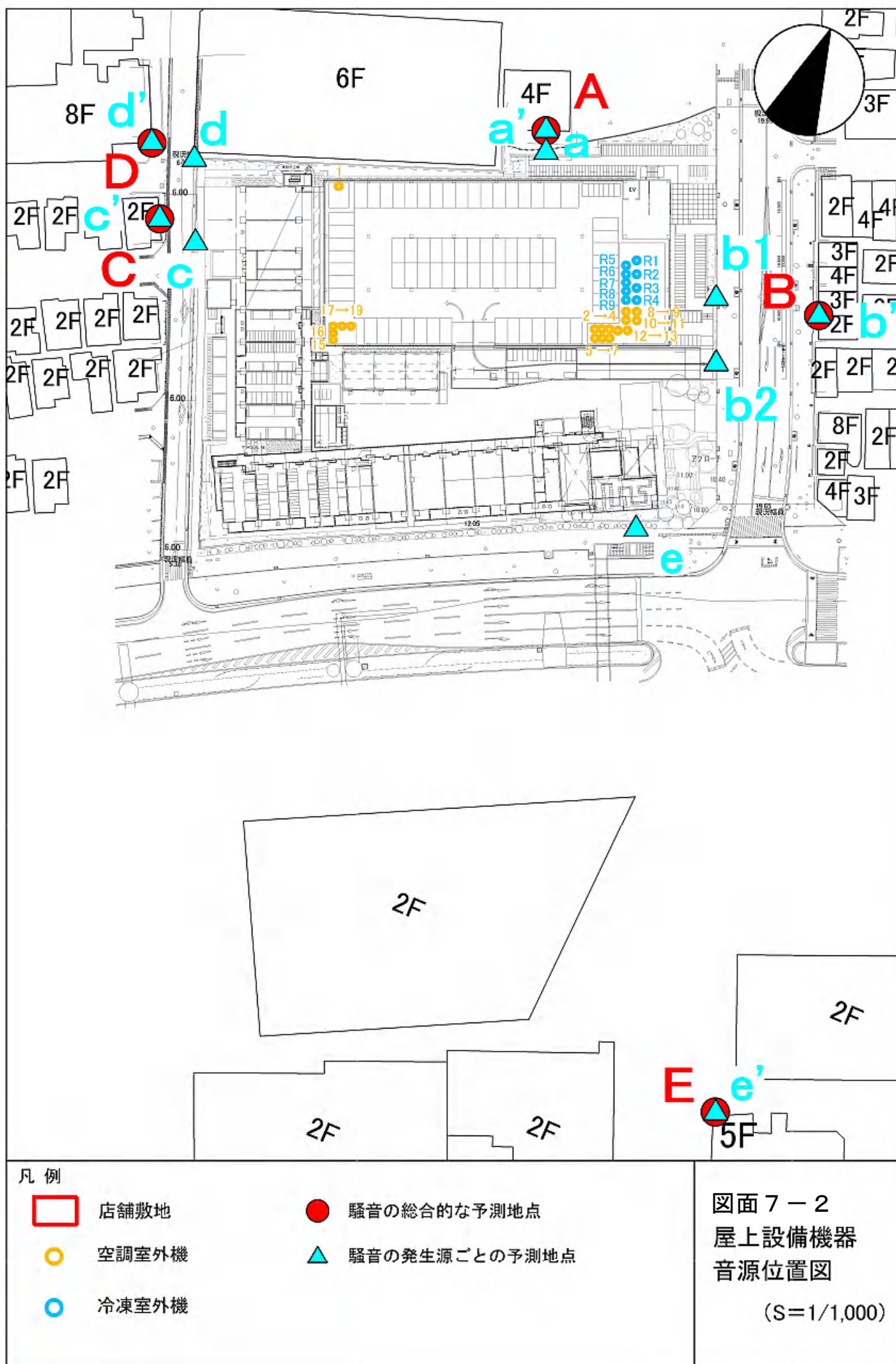


図面 6 屋外広告物位置図  
(S=1/400)

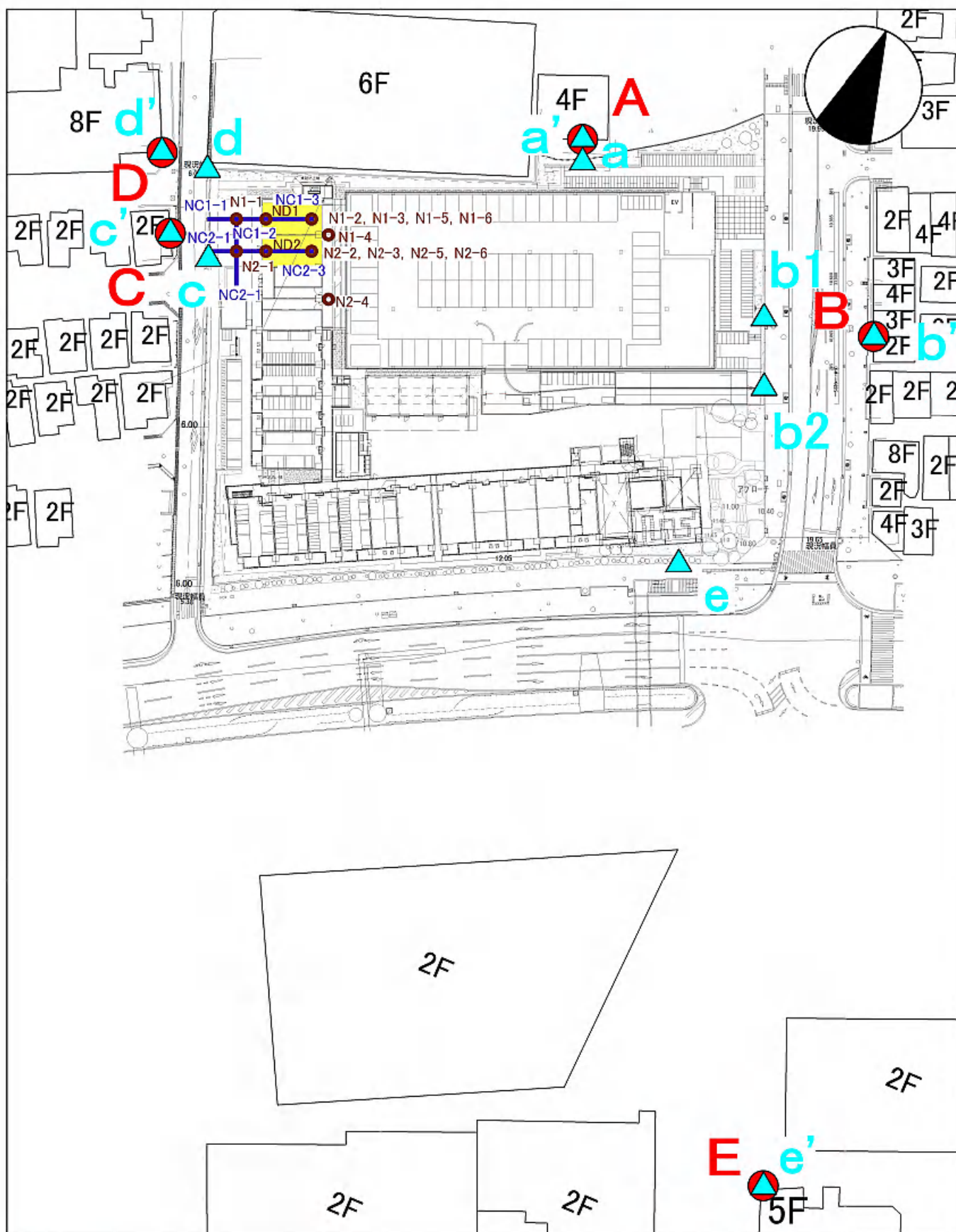
※図面は計画中のものです。今後、変更の可能性があります。











凡 例



店舗敷地



荷さばき施設



搬入車両走行音



騒音の総合的な予測地点



騒音の発生源ごとの予測地点

○ 荷さばきに伴う騒音

N1-1: 搬入車両後進ブザー音

N1-2: 搬入車両後進ブザー音

N1-3: 台車走行音

N1-4: 台車走行音

N1-5: 荷下ろしリフト昇降音

N1-6: 荷下ろしリフトと床の衝撃音

ND1: 搬入車両ドア開閉音

ND2: 搬入車両ドア開閉音

N2-1: 搬入車両後進ブザー音

N2-2: 搬入車両後進ブザー音

N2-3: 台車走行音

N2-4: 台車走行音

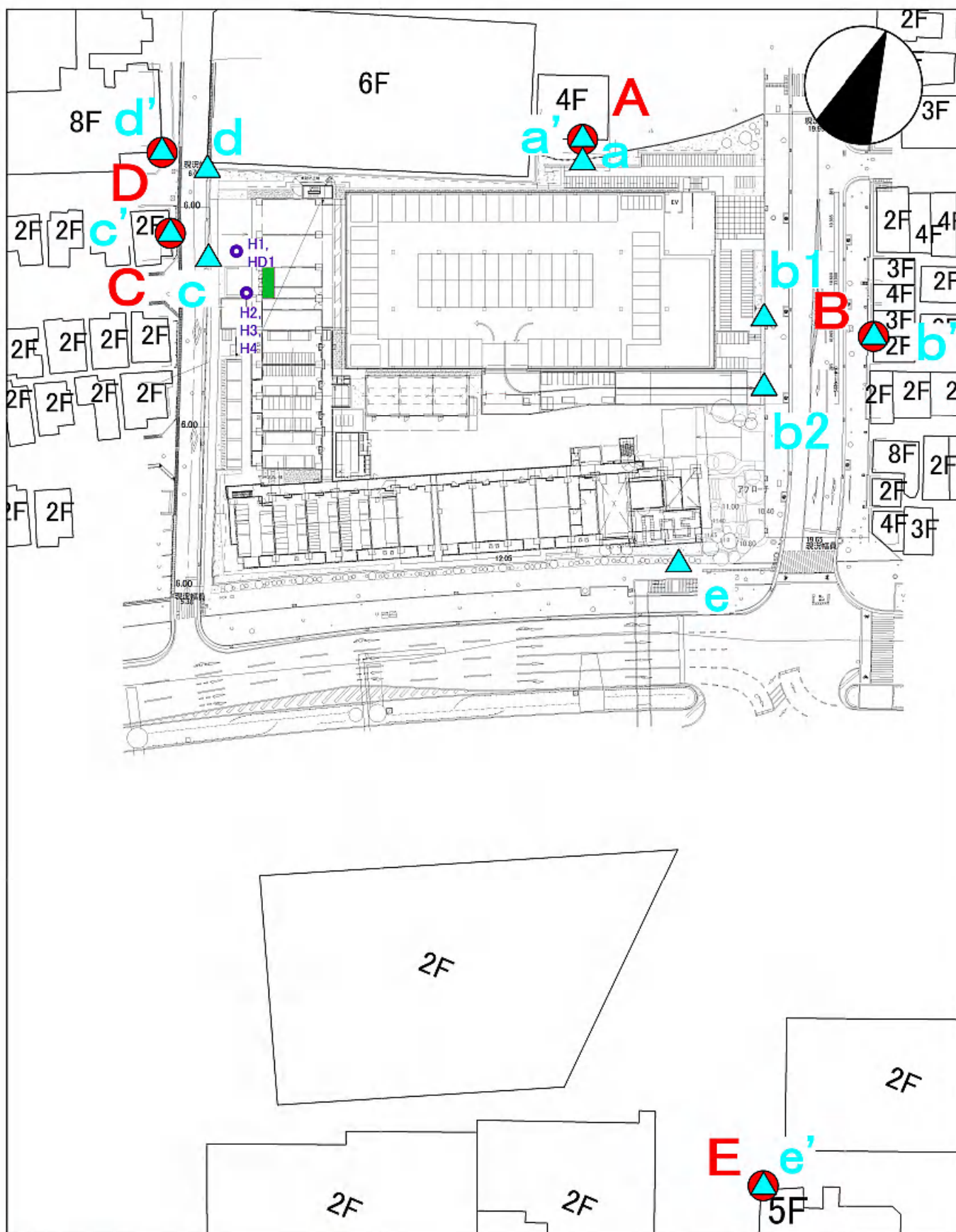
N2-5: 荷下ろしリフト昇降音

N2-6: 荷下ろしリフトと床の衝撃音

図面 7 - 3

荷さばき作業の  
音源位置図

(S=1/1,000)



凡 例



店舗敷地



廃棄物等の保管施設



廃棄物収集車両走行音



騒音の総合的な予測地点



騒音の発生源ごとの予測地点



廃棄物収集に伴う騒音

H1: 廃棄物収集車両後進ブザー音

H2: 廃棄物収集車両後進ブザー音

H3: 廃棄物収集作業音(圧縮)

H4: 廃棄物収集作業音(非圧縮)

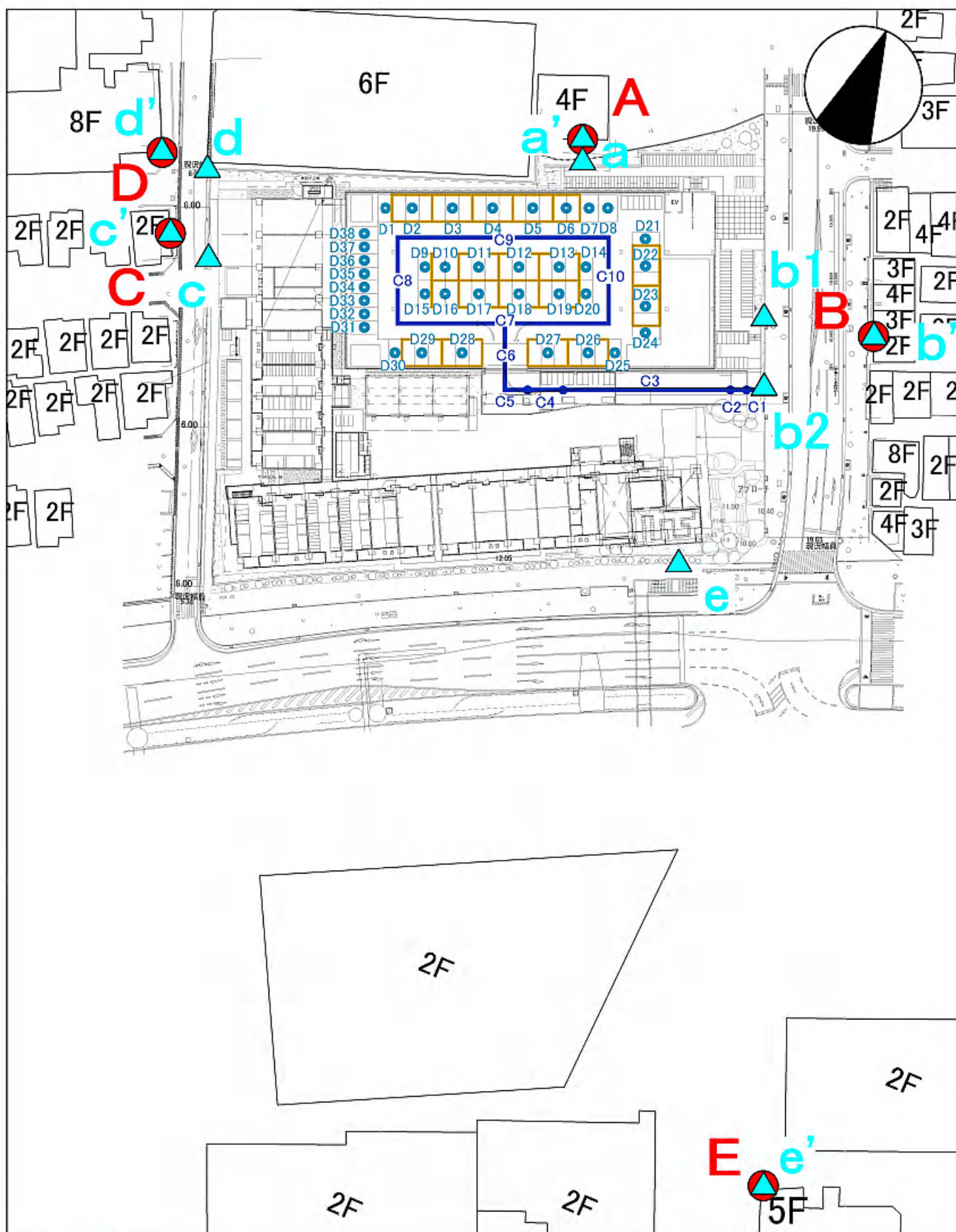
HD1: 廃棄物収集車両ドア開閉音

図面 7 - 4

廃棄物収集作業  
の音源位置図

(S=1/1,000)



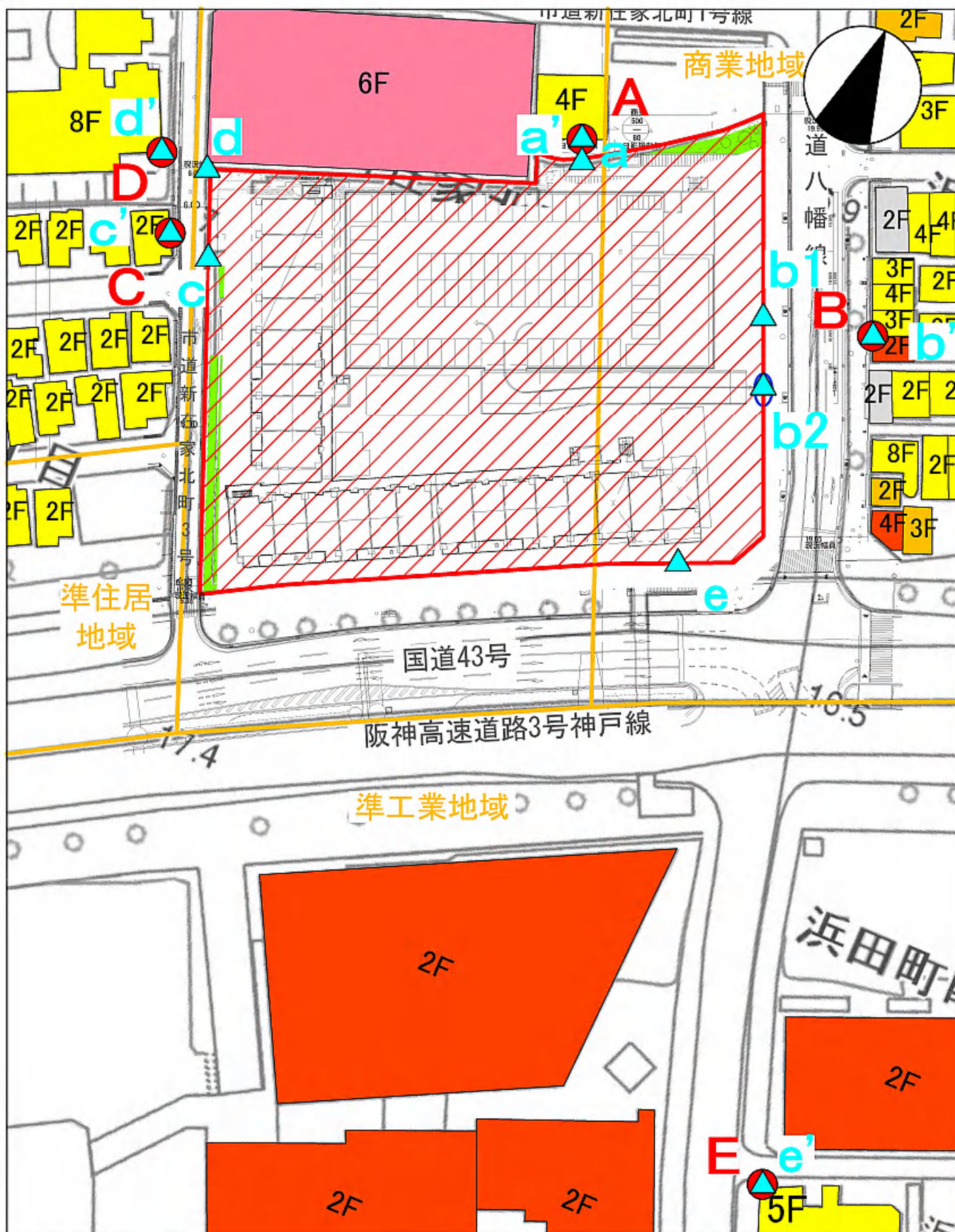


凡 例

- 店舗敷地
- 来店車両走行音
- 来店車両ドア開閉音
- 騒音の総合的な予測地点
- ▲ 騒音の発生源ごとの予測地点

図面 7 - 5  
来店車両の  
音源位置図

(S=1/1,000)



凡 例

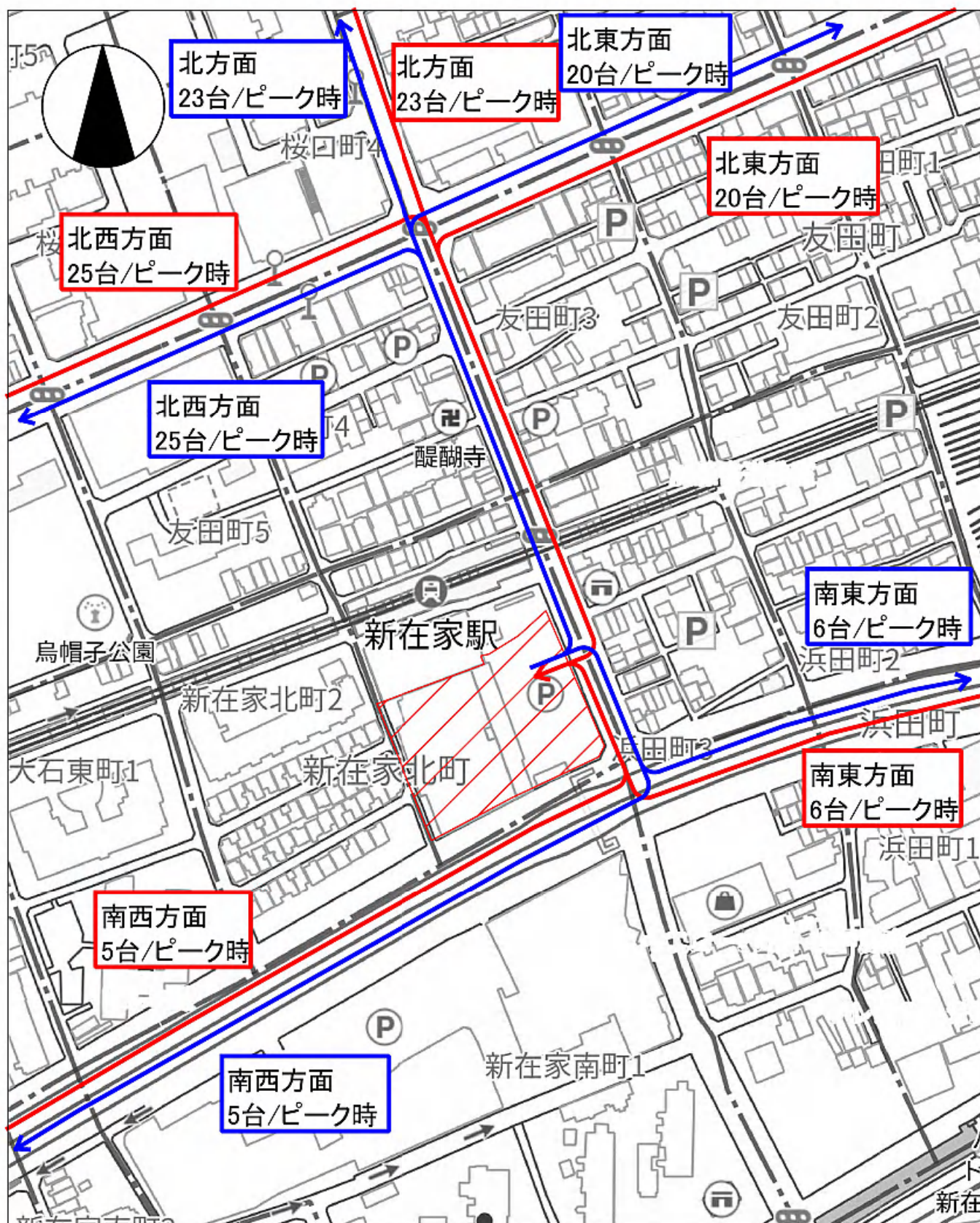
- 騒音の総合的な予測地点
- ▲ 騒音の発生源ごとの予測地点
- 用途地域界
- ▨ 事業計画地
- 駐車場の自動車の出入口

- 住居
- 店舗併用住宅
- 商業施設(小売店舗、飲食店等)
- その他商業施設
- その他

図面 8  
騒音の予測地点  
位置図

(S=1/1,000)





凡 例

- ▨ 事業計画地
- 来店経路
- 退店経路

図面 9  
来店退店経路図

(S=1/3,000)