

被服の見直しについて

被服の見直しについては、これまで、職場環境及び組織風土改善の取り組みの一環として、自動車部において、夏季の服装の整正、部内の統一を図るため、令和6年度から盛夏服及び統一ネクタイを新たに導入し、着用基準の徹底を図ってきたところである。

一方で、その他の運輸部門の被服については、仕様が長期間見直されておらず、種類によっては、機能性が低いことなどが課題となっていることから、制服及びカッターシャツについて性能面の向上を図るとともに、接客に適したデザインの防寒コートを導入する。

技術部門については、作業服等について全市の共通被服に変更するとともに、夏季の熱中症対策としての空調服等の新規貸与、ニーズに合わせた貸与ができるようポイント制の導入を行う。

今回の見直しにより、服装の整正、接客水準の向上、職場環境改善、職員のモチベーションアップを図るとともに、経費削減により経営改善につなげていく。

1. 運輸部門における被服の見直し及び新たな防寒コートの導入について

(1) 制服、カッターシャツの見直しについて

制服、カッターシャツについて、業者の選定方法を見直すことなどにより、費用を押さえつつ、軽量かつ伸縮性のある素材を導入するなど性能面の向上を図る。

また、従来の制服及びカッターシャツは、神戸市交通局の制服であることが判別しにくいものであることから、制服にシルバーの局章、カッターシャツに緑色の局章を入れることで、制服であることを明確に判別できるようにする。

さらに、経営改善のため、制服の採寸を廃止するとともに、夏の制服上衣を廃止し、合の制服をオールシーズン対応とする。

<運用>

貸与周期：従来の制服、カッターシャツ貸与年度に合わせて貸与（順次貸与）

※新たな制服、カッターシャツ貸与後も、従来の被服を引き続き着用可能とする。

<仕様>

素 材：制服（合上下、夏下）はウォッシュャブルかつ伸縮性に優れる生地を選定

カッターシャツは形状安定に優れる生地を選定

局 章：制服上衣左肩、制服下衣ヒップポケット上部にシルバーの局章ロゴ、カッターシャツ胸ポケット上部に緑色の局章ロゴ

※従来の被服と形状、色地については大きく変更はしない。

※制服の採寸は廃止し、業者指定のサイズから選択する（指定サイズの範囲外の場合は、別途対応）。

※裾上げは、個人対応とする。

<導入予定時期>

令和8年度冬

(2) 新たな防寒コートの導入について

既存の防寒ジャンパー及び防寒コートを廃止し、接客に適したデザインの防寒コートを導入する。

<運用>

貸与周期：初年度1着、以降6年に1着貸与

※新たな防寒コート貸与後は既存の防寒ジャンパー及び防寒コートの着用は認めない

<仕様>

形 状：長丈、短丈の2種類のコートタイプ（選択可能）

素 材：ポリエステル

色 地：黒地

ポケット：左胸、左右胸内側、左右腰外側に配置

局 章：左肩にシルバーの局章ロゴ

<導入予定時期>

令和8年度冬

(3) 被服の見直しに伴う着用基準について

- ・被服の着用にあたっては、節度ある端正な着用を心がけること。
- ・接客対応は、制服（夏季はカッターシャツ・盛夏服）または新たな防寒コートで行うこと。
- ・制服での接客時は、カッターシャツ、ネクタイの上に制服を着用すること（制服の下に私物のベスト等を着用することは認めない）。
- ・防寒コートでの接客時は、カッターシャツ、ネクタイ（+制服の上着）の上に防寒コートを着用し、ファスナーを必ず上まで締めること。なお、襟元のボタンについては、外した状態での業務も可能とする。
- ・それぞれの被服の着用時期、着用ルールなど他の基準は従来通りとする。

2. 技術部門における作業服等の変更・新規貸与及び貸与周期の見直しについて

(1) 作業服・作業帽の変更について

作業服・作業帽に関して、機能性向上及び経費削減のため、全市の共通被服に変更する。

①作業服

<仕様>

素 材：夏用作業服 再生ポリエステル 54%、綿 45%、制電糸 1%
冬用作業服 ポリエステル 90%以上、綿 10%以下
耐火性作業服（夏冬） 綿 100%制電加工または綿 99%、制電糸 1%

色 地：ウィローグリーン

ポケット：両胸、両脇に配置

市章ロゴ：左胸ポケット上部に表示

<導入時期>

令和8年度冬

②作業帽

<仕様>

素 材：夏冬（通常） 再生ポリエステル 55%以上、綿 35%
夏冬（耐火性） 綿 100%制電加工または綿 99%、制電糸 1%

色 地：ウィローグリーン

市章ロゴ：正面に市章入の生地を縫付

<導入予定時期>

令和8年度冬

(2) 空調服及びポロシャツの新規貸与について

夏季の熱中症対策として、新たに空調服及びポロシャツを導入する。

①空調服（ファン付長袖作業服、ファン付ベスト）

<仕様>

【ファン付長袖作業服】

素 材：ポリエステル

色 地：ウィローグリーン

市章ロゴ：左胸ポケット上部に表示

【ファン付ベスト】

素 材：ポリエステル

色 地：ライトグレー

市章ロゴ：左胸ポケット上部に表示

※既製品のため、全市の運用に合わせて今後変更となる可能性がある（現在はマキタ製）

<導入予定時期>

令和8年度夏

②ポロシャツ（長袖）

<仕様>

素 材：ポリエステル40%、綿60%

色 地：紺地、白地（選択可能）

市章ロゴ：左胸ポケットに表示

<導入予定時期>

令和8年度夏

（3）貸与周期の見直しについて

全市共通被服導入に伴い、発注枚数について柔軟に対応できるようになることから、職員のニーズに合わせた貸与ができるよう、共通被服導入初年度（新規採用者については採用年度）の翌年度以降の貸与についてポイント制を導入する。

【市バス車両課、電気システム課電気区、電気システム課変電区、地下鉄車両課、施設課保線区】

① 共通被服導入初年度（令和8年度）

作業服…合夏上下各1着（夏合共に耐火性選択可、合上下は円管服選択可）

作業帽…1着（夏用、冬用、耐火性夏用、耐火性冬用から選択可）

ファン付長袖作業服1着 又は ファン付ベスト1着+ポロシャツ3着

※市バス車両課は作業帽を2着貸与する。

② 新規採用年度

作業服…合夏上下各3着

作業帽…2着（夏用、冬用各1）

ファン付長袖作業服1着

（所属により、ファン付ベスト1着+ポロシャツ3着）

③ ①及び②の翌年度以降

下記品目から毎年合計9ポイントまで選択可（翌年度への繰越不可）

品目		ポイント
夏用作業服	上着	2
	ズボン	2
夏用作業服（耐火性）	上着	2
	ズボン	2
冬用作業服	上着	2
	ズボン	2
冬用作業服（耐火性）	上着	2
	ズボン	2
作業帽	夏用	1（注①）
	冬用	1（注①）
	夏用（耐火性）	1（注①）
	冬用（耐火性）	1（注①）
円管服	（市バス車両課のみ）	4
ファン付長袖作業服	（各年度1着まで）	4
ファン付ベスト	（各年度1着まで）	4
ポロシャツ（長袖）		1

（注①）市バス車両課については、激変緩和措置として、令和9年度から3年間は0.5ポイントとして計算する。

（留意点：以下共通）

※空調服に装着するファン、バッテリーについては、各所属にて必要数を調査のうえ発注を行う。なお、共通被服の導入後も、各所属にて現在保有している空調服、ファン、バッテリーについて、引き続き使用可能な場合は、継続的に活用すること。

※今回新たに導入するポロシャツで作業を行う場合については、各所属において、それぞれの作業において安全上問題ないかを確認の上で作業に当たらせること（安全上問題のある場合は、作業服を着用の上、作業に当たらせること）。

※共通被服の導入以降も、既存の交通局作業服の着用を認める。ただし、上着とズボンは同じ種別の被服をセットで着用すること。

※防寒ベスト・防寒コートについては、上記のポイント制に含めず、現行のルール通り貸与する。

【施設課、電気システム課、経営企画課（情報利活用ライン）】

① 共通被服導入初年度（令和8年度）

作業服…合夏上下各1着（夏合共に耐火性選択可）

② 新規採用年度（転入年度）

作業服…合夏上下各1着（夏合共に耐火性選択可）

③ ①及び②の翌年度以降

下記品目から毎年合計4ポイントまで選択可（翌年度への繰越不可）

品目		ポイント
夏用作業服	上着	2
	ズボン	2
夏用作業服（耐火性）	上着	2
	ズボン	2
冬用作業服	上着	2
	ズボン	2
冬用作業服（耐火性）	上着	2
	ズボン	2
作業帽	夏用	1
	冬用	1
	夏用（耐火性）	1
	冬用（耐火性）	1
ファン付長袖作業服		4
ファン付ベスト		4
ポロシャツ（長袖）		1

【業務職員】

① 共通被服導入初年度（令和8年度）

作業服…合夏上下各1着（夏合共に耐火性選択可）

作業帽…1着（夏用、冬用、耐火性夏用、耐火性冬用から選択可）

※業務内容に応じてファン付長袖作業服1着

② 転任年度

作業服…合夏上下各1着（夏合共に耐火性選択可）

作業帽…1着（夏用、冬用、耐火性夏用、耐火性冬用から選択可）

※業務内容に応じてファン付長袖作業服1着

③ ①及び②の翌年度以降

下記品目から毎年合計9ポイントまで選択可（翌年度への繰越不可）

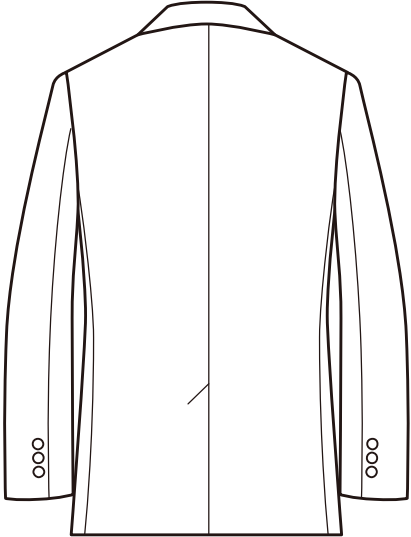
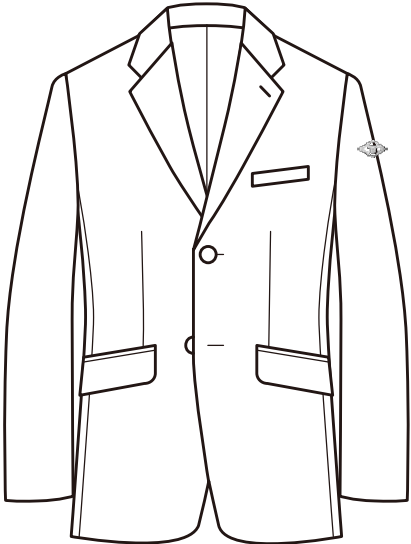
品目		ポイント
夏用作業服	上着	2
	ズボン	2
夏用作業服（耐火性）	上着	2
	ズボン	2
冬用作業服	上着	2
	ズボン	2
冬用作業服（耐火性）	上着	2
	ズボン	2
作業帽	夏用	1
	冬用	1
	夏用（耐火性）	1
	冬用（耐火性）	1
ファン付長袖作業服 （注②）		4
ファン付ベスト（注②）		4
ポロシャツ（長袖） （注②）		1

（注②）ファン付長袖作業服、ファン付ベスト、ポロシャツを選択できるかどうかは、業務内容による。

制服（一例）



左袖マーク入り
(刺繍 / シルバー)

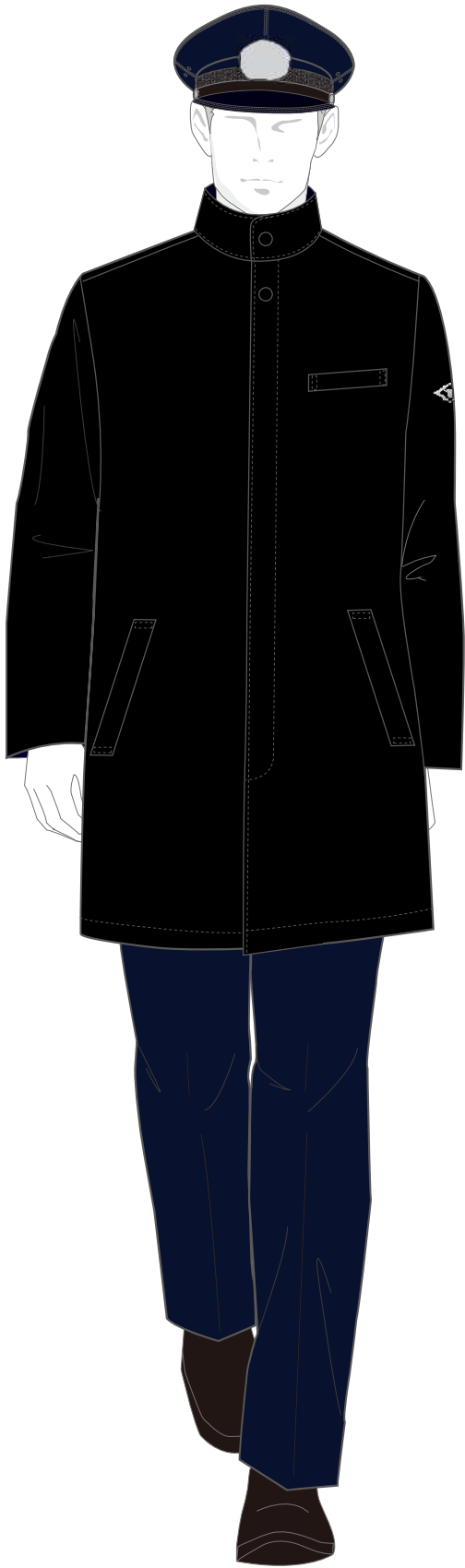


〈参考〉 盛夏服



防寒コート（長丈）

前ボタンを閉じて着用

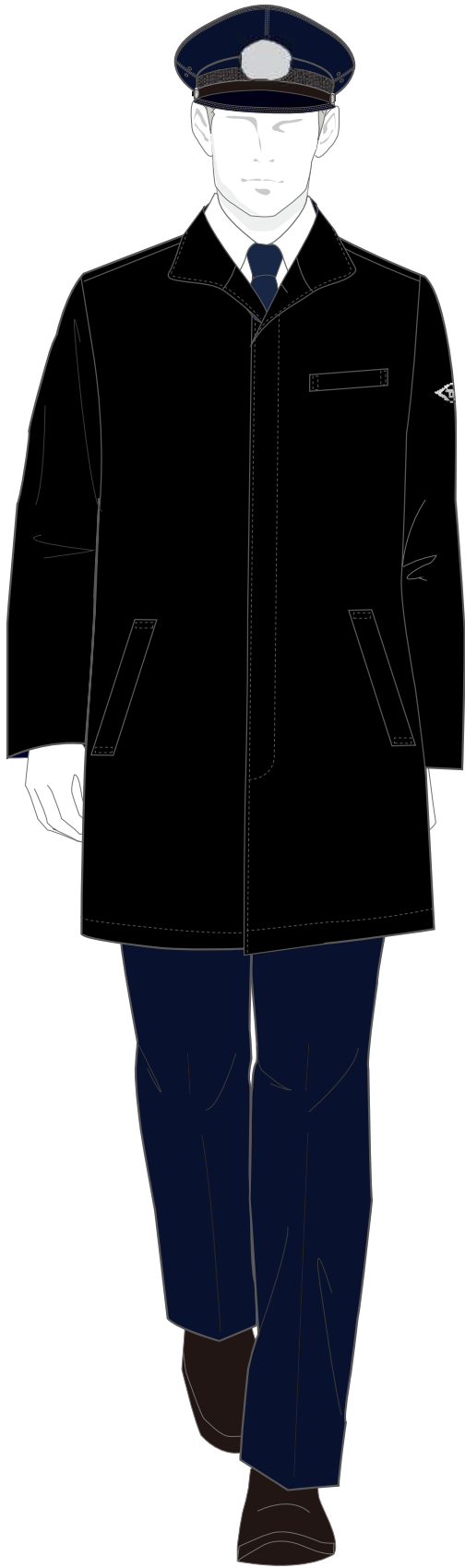


左袖マーク入り
(刺繍/シルバー)



防寒コート（長丈）

前ボタンを開けて着用

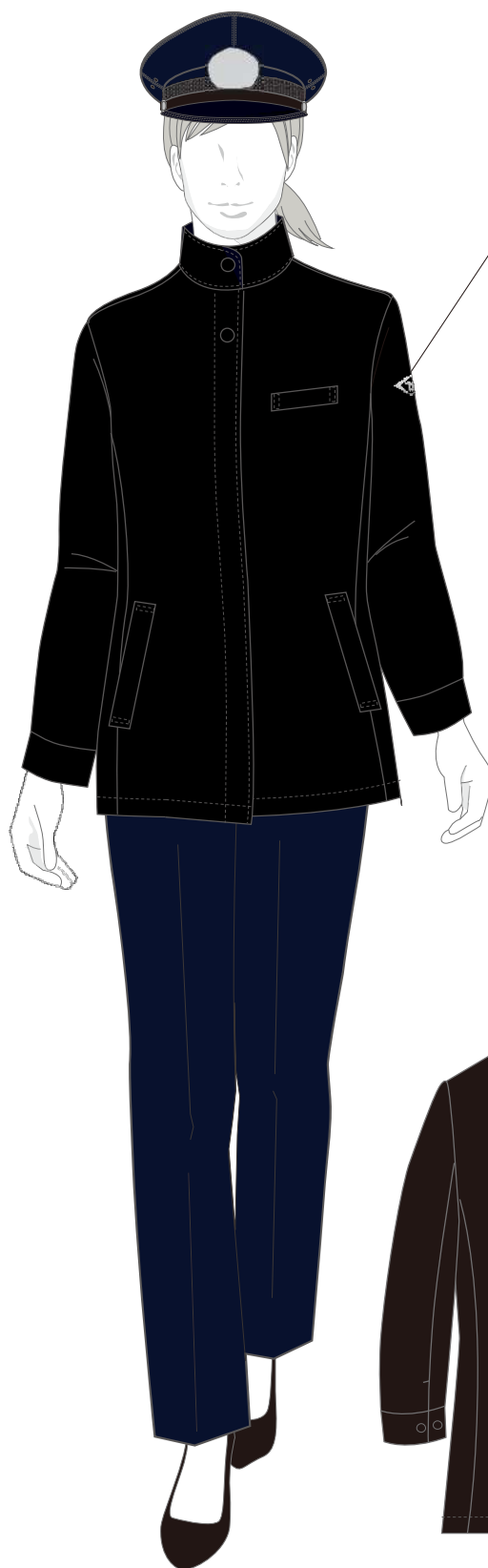
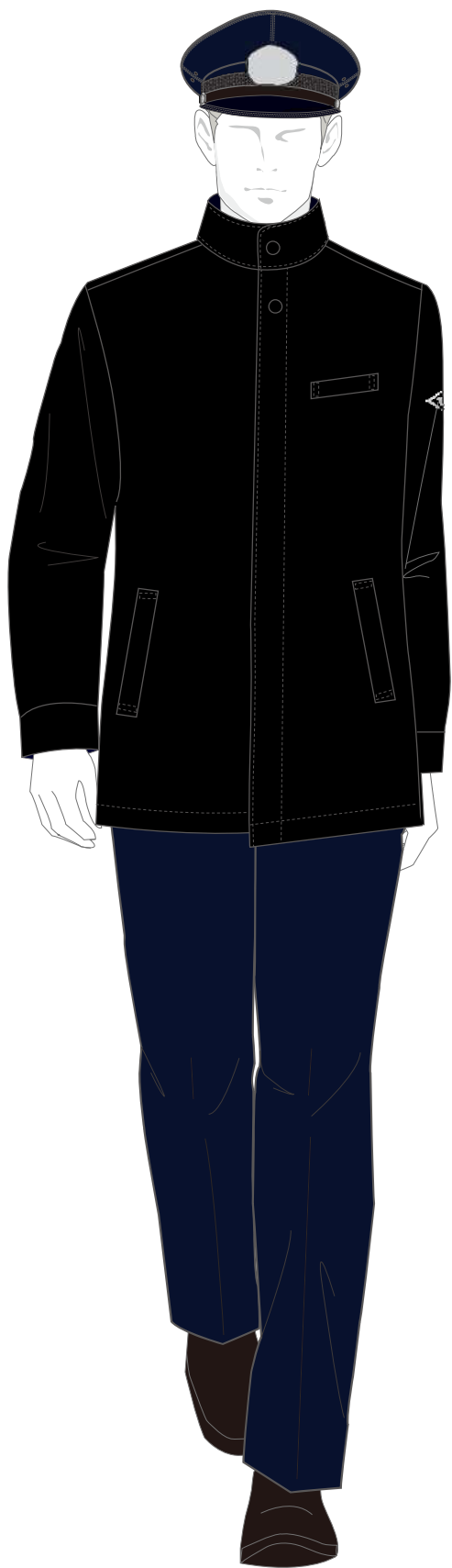


左袖マーク入り
(刺繍 / シルバー)



防寒コート（短丈）

前ボタンを閉じて着用

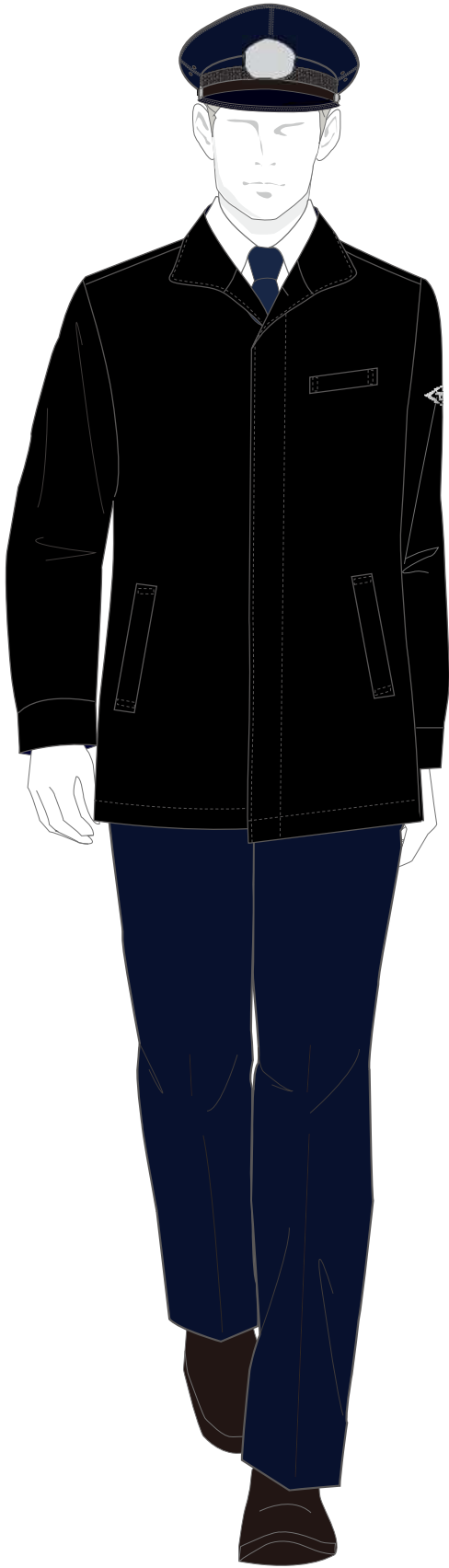


左袖マーク入り
(刺繍 / シルバー)



防寒コート（短丈）

前ボタンを開けて着用



左袖マーク入り
(刺繍 / シルバー)



(1) - ① 作業服 (夏冬耐火性同色)
(表)



(裏)



(1) - ② 作業帽 (耐火性同色)
夏用



冬用



(2) - ① 空調服

ファン付長袖作業服



ファン付ベスト



(2) - ② ポロシャツ (長袖)

