

令和4年度 環境保全計画

ミヨシ油脂株式会社

①環境保全に関する基本方針

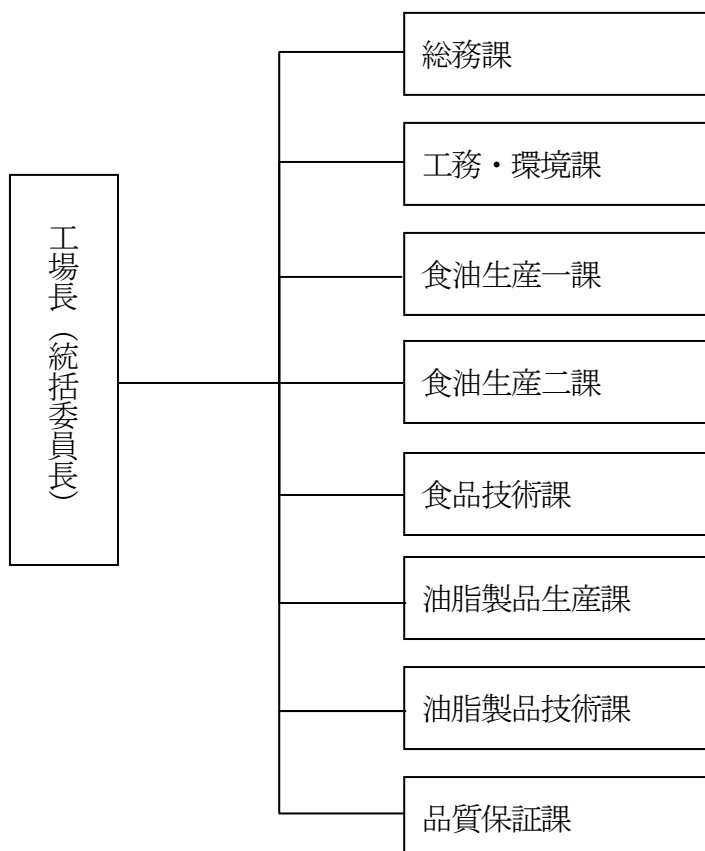
基本理念

「未来に視点をおき、地球環境の保護及び地域社会の環境保全」に取り組み、社会の持続的な発展に貢献します。

行動指針

- 1 環境保全に係るあらゆる法律を遵守します。
- 2 省資源・省エネルギーに努めます。
- 3 廃棄物の抑制及び再利用化に努めます。
- 4 環境影響を改善させる部署独自の取組みを積極的に奨励推進します。
- 5 地域社会への配慮及び社会の環境活動に貢献します。

②組織の現況



公害防止対策に係る計画

法その他の要求事項	対象施設	監視・測定項目	規制値	測定日
大気汚染防止法	ボイラー	窒素酸化物	150ppm以下	5・11月
	GE発電機	ばいじん濃度	0.1g/Nm ³ 以下	
	乾燥炉	硫黄酸化物	0.64m ³ N/H以下	
	構内2箇所	粉じん濃度	0.5g/m ³ N以下	毎月
神戸市下水道条例	東西工場下水放流水	pH	5～9未満	毎週
		BOD	200mg/L以下	
		COD	100mg/L以下	
		SS	200mg/L以下	
		n-ヘキサン抽出物	30mg/L以下	
		温度	45℃未満	
瀬戸内海環境特別対処法	脱酸・脱臭設備	pH・COD・BOD他	現在排水無し	—
水質汚濁防止法	雨水採水所排水（3箇所）	pH	5.8～8.6未満	毎週
		COD	100mg/L以下	
		n-ヘキサン抽出物	20mg/L以下	
		SS	90mg/L以下	
騒音防止法	構内3箇所	13:00～13:30	70dB以下	毎月
		18:00～18:30	70dB以下	
		23:00～23:30	60dB以下	
悪臭防止法	構内2箇所	官能判定6段階	3以下	毎月
神戸市 「廃棄物の適正処理、再利用」 条例第30条第1項	廃棄物	廃棄物量	前年実績による	毎月
	リサイクル	リサイクル量		
	可燃ごみ	焼却量		
廃棄物の処理及び清掃に 関する法律	特別管理産業廃棄物処理	引渡し量の確認	適正管理	毎月
		マニフェスト管理		
エネルギーの使用の 合理化に関する法律	第1種エネルギー管理指定工場	燃料原単位	前年対比1%削減	毎月
		電気原単位		
計量法	計量器	秤量	計量士による測定	毎月
消防法	危険物一般取扱所	消火器・保有空地	適正管理・3m以上	毎月
	危険物屋外タンク			
	屋内危険物置場			