

①重点取組目標・計画の実施状況

当社では環境マネジメントシステムを活用した継続的な改善を図るため、2009年にISO14001の認証を取得しました。
企業としての社会的責任を果たすため、事業活動において「省エネルギーの推進」「省資源の取り組み」「3R（リデュース、リユース、リサイクル）の推進」「環境に配慮した活動および商品の提供」を通じて、環境負荷の低減と環境保全活動に取り組んでおります。

【2018年度 取り組み結果】

①電気使用量削減

<目標> 料金の予算内運用

<結果> 予算比 105.3%

②OA用紙使用量削減

<目標> 前年度対比 5%削減

<結果> 22.6%削減

③水使用量削減

<目標> 料金の予算内運用 前年維持

<結果> 予算比 102.2%

④資源物回収重量アップ

<目標> 前年度対比 2.0%増加

<結果> 25.5%増加

⑤商品配送時の物流エネルギー削減

<目標> 前年度対比 前年維持

<結果> 1.5%削減

⑥食品リサイクル率の向上

<目標> 39.6%以上増加

<結果> 38.2%

⑦食品廃棄率の基準内運用

<目標> 0.76%以内

<結果> 0.85%

⑧レジ袋辞退率

<目標> 43.9% (2月末時点)

<結果> 40.4% (2月末)

②地球温暖化対策に係る報告

ア. 前年度(2018年度)の電気・燃料等の使用量及び温室効果ガス排出量

活動の区分	燃料 焼却物等 の種類	前年度 (2018年度) 使用量	単位	単位 発熱量	排出 係数	排出量(t-CO2)
						前年度 (2018年度) 実績
電気事業者から供給 された電気の使用		41,236,928	KWH		0.2820	11,628.8
燃料 の使用	都市ガス	1,277,291	m ³	45.0	0.0136	2,770.7
	LPG	0	kg	50.2	0.0598	0.0
	A重油	0	ℓ	39.1	0.0693	0.0
	灯油	0	ℓ	36.7	0.0678	0.0
	軽油	0	ℓ	38.2	0.0187	0.0
	冷温水	0	MJ		0.0570	0.0
合計		42,514,219				14,399.5

イ. 基準年度(2017年度)の電気・燃料等の使用量及び温室効果ガス排出量

活動の区分	燃料 焼却物等 の種類	基準年度 (2017年度) 使用量	単位	単位 発熱量	排出 係数	排出量(t-CO2)
						基準年度 (2017年度) 実績
電気事業者から供給 された電気の使用		42,722,197	KWH		0.2820	12,047.7
燃料 の使用	都市ガス	907,858	m ³	45.0	0.0136	1,969.3
	LPG	0	kg	50.2	0.0598	0.0
	A重油	0	ℓ	39.1	0.0693	0.0
	灯油	0	ℓ	36.7	0.0678	0.0
	軽油	0	ℓ	38.2	0.0187	0.0
	冷温水	0	MJ		0.0570	0.0
合計		43,630,055				14,017.0

ウ. 前年度の排出削減状況

温室効果ガス	基準年(2017年)度	2018年度		削減率	
	排出量 (t-CO2)	削減目標 (t-CO2)	削減実績 (t-CO2)	目標	実績
二酸化炭素	14,017.0	13,316.1	14,399.5	5.0%	-2.7%
メタン	0.0	0.0	0.0	0.0%	0.0%
一酸化炭素	0.0	0.0	0.0	0.0%	0.0%
HFC	0.0	0.0	0.0	0.0%	0.0%
PFC	0.0	0.0	0.0	0.0%	0.0%
六フッ化硫黄	0.0	0.0	0.0	0.0%	0.0%
合計	14,017.0	13,316.1	14,399.5	5.0%	-2.7%

エ. 目標達成のために講じた措置・対策

実行施策	実施時期
従業員の意識付け、作業改善（運用改善）	
営業時間外、無人諸室（後方）等の不要照明の消灯（全店）	継続
冷ケースの適正温度の設定と運用（冷やしすぎ防止）施策	継続
エネルギーマネジメントシステムの活用による使用状況の把握、改善	継続

【別紙】

①事業所（店舗）別 電気・燃料等の2018年度使用量実績

	対象店舗	所在地	延床面積 【㎡】	営業日数 【日】	営業時間 【H/日】	総営業時間 【H/年】	電気【kwh】				都市ガス【㎡】			水【㎡】
							昼間買電	夜間買電	自家発電	使用量	ガス種	購入	使用量	使用量
1	ダイエー鈴蘭台店	北区鈴蘭台南町	8,590	365	14	5,110	1,835,820			1,835,820	13A	16,511	16,511	7,034
2	ダイエー湊川店	兵庫区荒田町	17,669	365	14	5,110	2,977,705			2,977,705	13A	46,640	46,640	30,509
3	ダイエー舞子店	垂水区舞子台	15,902	365	13	4,745	2,380,630			2,380,630	13A	58,421	58,421	11,653
4	ダイエー名谷店	須磨区中落合	11,880	365	13	4,745	2,674,293			2,674,293	13A	59,604	59,604	15,113
5	ダイエー板宿店	須磨区前池町	18,982	365	14	5,110	1,716,018			1,716,018	13A	529,869	529,869	11,653
6	ダイエー神戸学園店	西区学園西町	5,781	365	13	4,745	2,204,714			2,204,714	13A	51,889	51,889	9,014
7	ダイエー西神中央店	西区糀台	13,159	365	14	5,110	3,095,147			3,095,147	13A	81,118	81,118	18,467
8	ダイエー神戸三宮店	中央区雲井通	35,499	365	15	5,475	4,723,944			4,723,944	13A	174,705	174,705	23,745
9	ダイエー甲南店	東灘区本山南町	8,408	365	18	6,570	2,871,955			2,871,955	13A	45,934	45,934	10,276
10	グルメシティ本店	東灘区岡本	3,274	365	15	5,475	1,139,726			1,139,726	13A	13,129	13,129	1,556
11	ダイエー六甲道店	灘区深田町	1,666	365	15	5,475	2,107,261			2,107,261	13A	1,162	1,162	3,341
12	グルメシティポートアイランド店	中央区港島中町	4,122	365	15	5,475	1,990,127			1,990,127	13A	50,134	50,134	10,989
13	グルメシティひよどり台店	北区ひよどり台	1,259	365	11	4,015	668,702			668,702	13A	1,459	1,459	894
14	グルメシティ灘店	灘区篠原南町	4,308	365	18	6,570	1,393,264			1,393,264	13A	1,323	1,323	3,247
15	グルメシティ長田店	長田区大塚町	2,186	365	13	4,745	1,220,133			1,220,133	13A	14,344	14,344	0
16	グルメシティ新神戸店	中央区北野町	948	365	13	4,745	722,896			722,896	13A	884	884	1,923
17	グルメシティ六甲アイランド店	東灘区向洋町	6,082	365	10	3,650	3,145,400			3,145,400	13A	39,205	39,205	11,037
18	グルメシティ摩耶海岸通店	灘区摩耶海岸通	1,267	365	20	7,300	1,222,208			1,222,208	13A	4,904	4,904	2,213
19	グルメシティ小東山店	垂水区小東山本町	6,172	365	15	5,475	1,695,097			1,695,097	13A	69,919	69,919	4,612
20	ダイエーグルメシティ新長田店	長田区久保町	1,679	365	14	5,110	1,348,008			1,348,008	13A	16,137	16,137	1,643
21	イオンフードスタイルベルスト鈴蘭台店 (2018.9.25オープン オール電化)	北区鈴蘭台北町	479	187	16	2,992	103,880			103,880	13A	0	0	35
合計							41,236,928			41,236,928		1,277,291	1,277,291	178,954

②事業所（店舗）別 電気・燃料等の2017年（基準年）度使用量実績

	対象店舗	所在地	延床面積 【㎡】	営業日数 【日】	営業時間 【H/日】	総営業時間 【H/年】	電気【kwh】				都市ガス【㎡】			水【㎡】
							昼間買電	夜間買電	自家発電	使用量	ガス種	購入	使用量	使用量
1	ダイエー鈴蘭台店	北区鈴蘭台南町	8,741	365	14	5,110	1,788,922			1,788,922	13A	16,613	16,613	7,539
2	ダイエー湊川店	兵庫区荒田町	17,669	365	14	5,110	2,839,307			2,839,307	13A	53,251	53,251	16,281
3	ダイエー舞子店	垂水区舞子台	15,902	365	13	4,745	2,336,773			2,336,773	13A	55,000	55,000	13,074
4	ダイエー名谷店	須磨区中落合	11,880	365	14	5,110	2,646,758			2,646,758	13A	38,989	38,989	14,574
5	ダイエー板宿店	須磨区前池町	18,982	365	14	5,110	3,430,000			3,430,000	13A	54,076	54,076	11,792
6	ダイエー神戸学園店	西区学園西町	17,054	365	13	4,745	2,159,453			2,159,453	13A	81,358	81,358	12,414
7	ダイエー西神中央店	西区糀台	13,159	365	13	4,745	3,099,517			3,099,517	13A	82,149	82,149	15,949
8	ダイエー神戸三宮店	中央区雲井通	35,499	365	15	5,475	4,537,220			4,537,220	13A	188,973	188,973	13,226
9	ダイエー甲南店	東灘区本山南町	8,408	365	24	8,760	3,000,285			3,000,285	13A	59,177	59,177	11,630
10	グルメシティ本店	東灘区岡本	3,274	365	15	5,475	1,199,703			1,199,703	13A	13,260	13,260	1,933
11	ダイエー六甲道店	灘区深田町	1,666	365	15	5,445	1,390,344			1,390,344	13A	1,556	1,556	4,334
12	グルメシティポートアイランド店	中央区港島中町	4,122	365	15	5,475	2,420,195			2,420,195	13A	59,166	59,166	11,716
13	グルメシティひよどり台店	北区ひよどり台	1,259	365	11	4,015	679,442			679,442	13A	2,588	2,588	1,125
14	グルメシティ灘店	灘区篠原南町	4,308	365	24	8,760	1,518,937			1,518,937	13A	4,535	4,535	3,682
15	グルメシティ長田店	長田区大塚町	2,186	365	13	4,745	1,227,883			1,227,883	13A	10,244	10,244	7,732
16	グルメシティ新神戸店	中央区北野町	992	365	13	4,745	750,445			750,445	13A	1,396	1,396	1,741
17	グルメシティ六甲アイランド店	東灘区向洋町	6,082	365	13	4,745	3,349,887			3,349,887	13A	37,008	37,008	11,354
18	グルメシティ摩耶海岸通店	灘区摩耶海岸通	1,267	365	19	6,935	1,180,452			1,180,452	13A	4,778	4,778	2,324
19	グルメシティ小東山店	垂水区小東山本町	6,172	365	15	5,475	1,811,554			1,811,554	13A	123,046	123,046	5,442
20	ダイエーグルメシティ新長田店	長田区久保町	1,679	365	14	5,110	1,355,120			1,355,120	13A	20,695	20,695	1,788
合計							42,722,197			42,722,197		907,858	907,858	169,650

①環境保全に関する基本方針（環境方針）

- 1 当社の事業活動において、環境汚染の予防に努めると共に環境マネジメントシステムを運用し、継続的な改善をはかります。
- 2 環境側面に関連する法規制および、当社が受け入れを決めた要求事項を順守します。
- 3 次に挙げるテーマについて、重点的に取り組んでいきます。
 - ①省エネルギー、省資源を推進します。
 - ②リデュース（削減）・リユース（再利用）・リサイクル（再生利用）を推進し、廃棄物の削減と適正処理を行います。
 - ③環境に配慮した活動および商品の提供に努めます。
- 4 この方針を広く公開し、多くの方々とパートナーシップを築き、取組の輪を広げていきます。

②環境保全に関する組織の現況

当社における環境管理体制は図1の通り、また事業所の環境管理体制は図2の通りである。

図1 株式会社ダイエー 環境管理体制

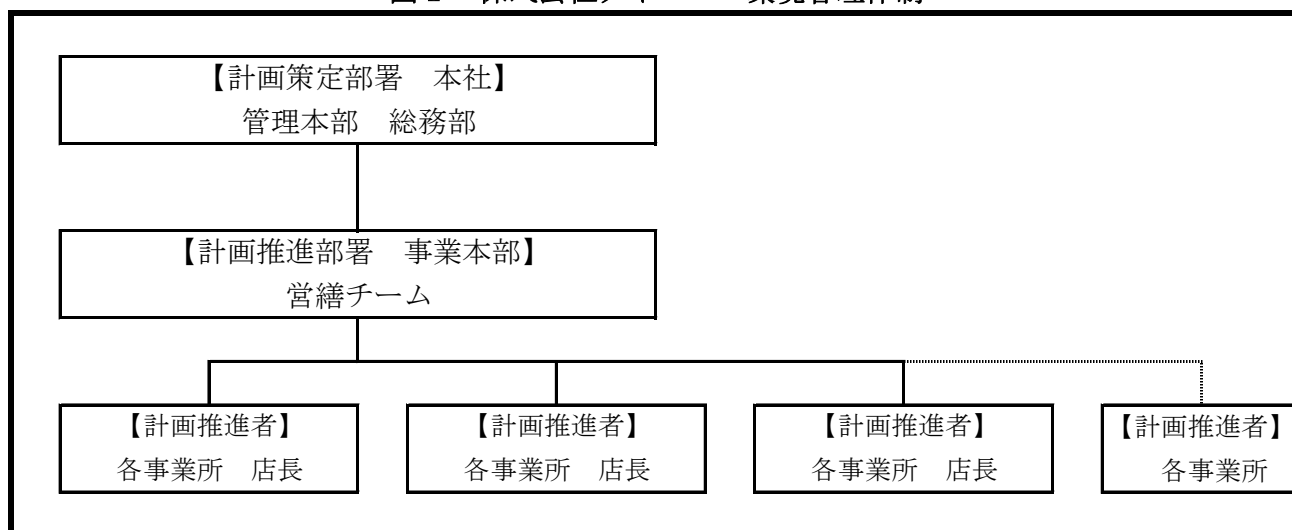
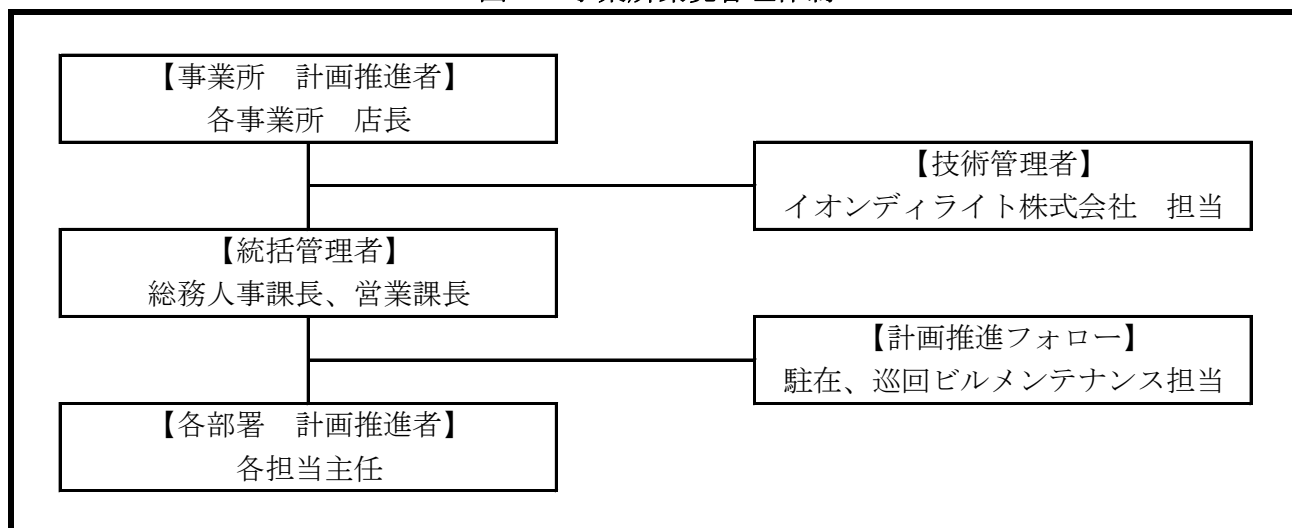


図2 事業所環境管理体制



③重点取組目標・計画

当社では環境マネジメントシステムを活用した継続的な改善を図るため、2009年にISO14001の認証を取得しました。

企業としての社会的責任を果たすため、事業活動において「省エネルギーの推進」「省資源の取り組み」「3R（リデュース、リユース、リサイクル）の推進」「環境に配慮した活動および商品の提供」を通じて、環境負荷の低減と環境保全活動に取り組んでおります。

2019年度につきましては、以下の目標に取り組んでいきます。

①電気使用量削減

<目標> 料金の予算内で運用

<施策> 店舗照明設備のLED化、省エネ機器（冷蔵庫、空調等）の導入

②OA用紙使用量削減

<目標> 前年度対比維持

<施策> 新複合機導入（スキャナ利用可能）

③水使用量削減

<目標> 料金の予算内で運用

<施策> 節水教育等の実施

④資源物回収重量アップ

<目標> 前年度対比 5.0%増加

<施策> ペットボトルキャップ回収店舗の拡大

⑤商品配送時の物流エネルギー

<目標> 前年年度対比 維持

<施策> アイドリングストップの推進（荷受場ポスター掲示、従業員による声かけ実施。）

⑥食品リサイクル率の向上

<目標> 食品リサイクル率 39.6%まで増加

<施策> 食品リサイクル実施店舗の拡大、分別教育の実施

⑦食品廃棄率の基準内運用

<目標> 食品廃棄率 0.77%以内での運用

<施策> 発注管理、見切りルールの徹底

⑧レジ袋辞退率のアップ

<目標> レジ袋辞退率 43.9%

<施策> お客様へのお声掛け強化、行政連携企画の検討

④地球温暖化対策に係る計画

ア. 前年度(2018年度)の電気・燃料等の使用量及び今年度(2019年度)使用予定量

活動の区分	燃料 焼却物等 の種類	前年度 (2018年度) 使用量	今年度 (2019年度) 予定使用量	単 位	単位 発熱量	排出 係数	排出量(t-CO2)	
							前年度 (2018年度) 実績	今年度 (2019年度) 予定
	電気事業者から供給された電気の使用	41,236,928	39,999,820	KWH		0.3580	14,763	14,320
燃料 の使用	都市ガス	0	1,238,972	m ³	45.0	0.0136	0	2,688
	LPG	0	0	kg	50.2	0.0598	0	0
	A重油	0	0	ℓ	39.1	0.0693	0	0
	灯油	0	0	ℓ	36.7	0.0678	0	0
	軽油	0	0	ℓ	38.2	0.0187	0	0
	冷温水	0	0	MJ		0.0570	0	0
合 計		41,236,928	41,238,792				14,763	17,007

イ. 前年度(基準年度)の排出量、今年度の排出削減目標、削減率

温室効果ガス	前年度(基準年度)実績	今年度(2018年度)計画	
	排出量(t-CO2)	削減目標量(t-CO2)	削減率
二酸化炭素	14,763	17,007	-15.2%
メタン	0	0	0.0%
一酸化炭素	0	0	0.0%
HFC	0	0	0.0%
PFC	0	0	0.0%
六フッ化硫黄	0	0	0.0%
合 計	14,763	17,007	-15.2%

ウ. 目標達成のために講ずる措置・対策

計画施策	実施時期	想定削減効果
省エネ施策の推進(電気使用量の削減)	継続	エネルギー使用量0.5%削減
冷ケース適正温度の設定と運用(冷やしすぎ防止)	継続	エネルギー使用量1%削減
営業時間外の不要照明の消灯(全店)	継続	エネルギー使用量0.5%削減
エネルギーマネジメントシステムの活用による使用状況の確認、改善	継続	エネルギー使用量0.5%削減

【別紙】

①事業所（店舗）別 電気・燃料等の2018年度使用量実績

対象店舗	所在地	延床面積 【㎡】	営業日数 【日】	営業時間 【H/日】	総営業時間 【H/年】	電気【kwh】				都市ガス【m³】			LPG【m³】		油【k l】					熱量【MJ】					
						昼間買電	夜間買電	自家発電	使用量	ガス種	購入	使用量	購入	使用量	購入 (発電機)	油種	購入 (空調)	油種	油使用量	購入蒸気	購入温水	購入冷水	熱使用量		
1	ダイエー鈴蘭台店	北区鈴蘭台南町	8,590	365	14	5,110	1,835,820			1,835,820	13A	16,511	16,511		0				0					0	
2	ダイエー湊川店	兵庫区荒田町	17,669	365	14	5,110	2,977,705			2,977,705	13A	46,640	46,640		0				0					0	
3	ダイエー舞子店	垂水区舞子台	15,902	365	13	4,745	2,380,630			2,380,630	13A	58,421	58,421		0				0					0	
4	ダイエー名谷店	須磨区中落合	11,880	365	13	4,745	2,674,293			2,674,293	13A	59,604	59,604		0				0					0	
5	ダイエー板宿店	須磨区前池町	18,982	365	14	5,110	1,716,018			1,716,018	13A	529,869	529,869		0				0					0	
6	ダイエー神戸学園店	西区学園西町	5,781	365	13	4,745	2,204,714			2,204,714	13A	51,889	51,889		0				0					0	
7	ダイエー西神中央店	西区糺台	13,159	365	14	5,110	3,095,147			3,095,147	13A	81,118	81,118		0				0					0	
8	ダイエー神戸三宮店	中央区雲井通	35,499	365	15	5,475	4,723,944			4,723,944	13A	174,705	174,705		0				0					0	
9	ダイエー甲南店	東灘区本山南町	8,408	365	18	6,570	2,871,955			2,871,955	13A	45,934	45,934		0				0					0	
10	グルメシティ本山店	東灘区岡本	3,274	365	15	5,475	1,139,726			1,139,726	13A	13,129	13,129		0				0					0	
11	ダイエー六甲道店	灘区深田町	1,666	365	15	5,475	2,107,261			2,107,261	13A	1,162	1,162		0				0					0	
12	グルメシティポートアイランド店	中央区港島中町	4,122	365	15	5,475	1,990,127			1,990,127	13A	50,134	50,134		0				0					0	
13	グルメシティひよどり台店	北区ひよどり台	1,259	365	11	4,015	668,702			668,702	13A	1,459	1,459		0				0					0	
14	グルメシティ灘店	灘区篠原南町	4,308	365	18	6,570	1,393,264			1,393,264	13A	1,323	1,323		0				0					0	
15	グルメシティ長田店	長田区大塚町	2,186	365	13	4,745	1,220,133			1,220,133	13A	14,344	14,344		0				0					0	
16	グルメシティ新神戸店	中央区北野町	948	365	13	4,745	722,896			722,896	13A	884	884		0				0					0	
17	グルメシティ六甲アイランド店	東灘区向洋町	6,082	365	10	3,650	3,145,400			3,145,400	13A	39,205	39,205		0				0					0	
18	グルメシティ摩耶海岸通店	灘区摩耶海岸通	1,267	365	20	7,300	1,222,208			1,222,208	13A	4,904	4,904		0				0					0	
19	グルメシティ小東山店	垂水区小東山本町	6,172	365	15	5,475	1,695,097			1,695,097	13A	69,919	69,919		0				0					0	
20	ダイエーグルメシティ新長田店	長田区久保町	1,679	365	14	5,110	1,348,008			1,348,008	13A	16,137	16,137		0				0					0	
21	イオンフードスタイルベルスト鈴蘭台店	北区鈴蘭台北町	479	187	16	2,992	103,880			103,880	13A	0	0		0				0					0	
合計							41,236,928			41,236,928		1,277,291	1,277,291		0	0			0						0

②事業所（店舗）別 電気・燃料等の2019年度使用量計画

対象店舗	所在地	延床面積 【㎡】	営業日数 【日】	営業時間 【H/日】	総営業時間 【H/年】	電気【kwh】				都市ガス【m³】			LPG【m³】		油【k l】					熱量【MJ】					
						昼間買電	夜間買電	自家発電	使用量	ガス種	購入	使用量	購入	使用量	購入 (発電機)	油種	購入 (空調)	油種	油使用量	購入蒸気	購入温水	購入冷水	熱使用量		
1	ダイエー鈴蘭台店	北区鈴蘭台南町	8,598	365	14	5,037	1,780,745			1,780,745	13A	16,016	16,016		0				0					0	
2	ダイエー湊川店	兵庫区荒田町	17,669	365	14	5,110	2,888,374			2,888,374	13A	45,241	45,241		0				0					0	
3	ダイエー舞子店	垂水区舞子台	15,902	365	13	4,654	2,309,211			2,309,211	13A	56,668	56,668		0		軽油		0					0	
4	ダイエー名谷店	須磨区中落合	11,880	365	14	5,110	2,594,064			2,594,064	13A	57,816	57,816		0				0					0	
5	ダイエー板宿店	須磨区前池町	18,982	365	14	5,110	1,664,537			1,664,537	13A	513,973	513,973		0				0					0	
6	ダイエー神戸学園店	西区学園西町	17,054	365	13	4,745	2,138,573			2,138,573	13A	50,332	50,332		0				0					0	
7	ダイエー西神中央店	西区糺台	13,159	365	13	4,745	3,002,293			3,002,293	13A	78,684	78,684		0				0					0	
8	ダイエー三宮駅前店	中央区雲井通	35,499	365	16	5,737	4,582,226			4,582,226	13A	169,464	169,464		0				0					0	
9	ダイエー甲南店	東灘区本山南町	8,408	365	24	8,760	2,785,796			2,785,796	13A	44,556	44,556		0				0					0	
10	グルメシティ本山店	東灘区岡本	3,279	365	15	5,475	1,105,534			1,105,534	13A	12,735	12,735		0				0					0	
11	ダイエー六甲道店	灘区深田町	1,924	365	15	5,445	2,044,043			2,044,043	13A	1,127	1,127		0				0					0	
12	グルメシティポートアイランド店	中央区港島中町	2,845	365	15	5,475	1,930,423			1,930,423	13A	48,630	48,630		0				0					0	
13	グルメシティひよどり台店	北区ひよどり台	886	365	12	4,380	648,641			648,641	13A	1,415	1,415		0				0					0	
14	グルメシティ灘店	灘区篠原南町	2,597	365	24	8,676	1,351,466			1,351,466	13A	1,283	1,283		0				0					0	
15	グルメシティ長田店	長田区大塚町	3,273	365	13	4,745	1,183,529			1,183,529	13A	13,914	13,914		0				0					0	
16	グルメシティ新神戸店	中央区北野町	883	365	12	4,504	701,209			701,209	13A	857	857		0				0					0	
17	グルメシティ六甲アイランド店	東灘区向洋町	3,306	365	13	4,745	3,051,038			3,051,038	13A	38,029	38,029		0				0					0	
18	グルメシティ摩耶海岸通店	灘区摩耶海岸通	957	365	19	6,935	1,185,542			1,185,542	13A	4,757	4,757		0				0					0	
19	グルメシティ小東山店	垂水区小東山本町	2,366	365	15	5,475	1,644,244			1,644,244	13A	67,821	67,821		0				0					0	
20	ダイエー グルメシティ新長田店	長田区久保町	1,676	365	15	5,475	1,307,568			1,307,568	13A	15,653	15,653		0				0					0	
21	イオンフードスタイルベルスト鈴蘭台店	北区鈴蘭台北町	479	187	16	2,992	100,764			100,764	13A	0	0		0				0					0	
合計							39,999,820			39,999,820		1,238,972	1,238,972		0	0			0						0