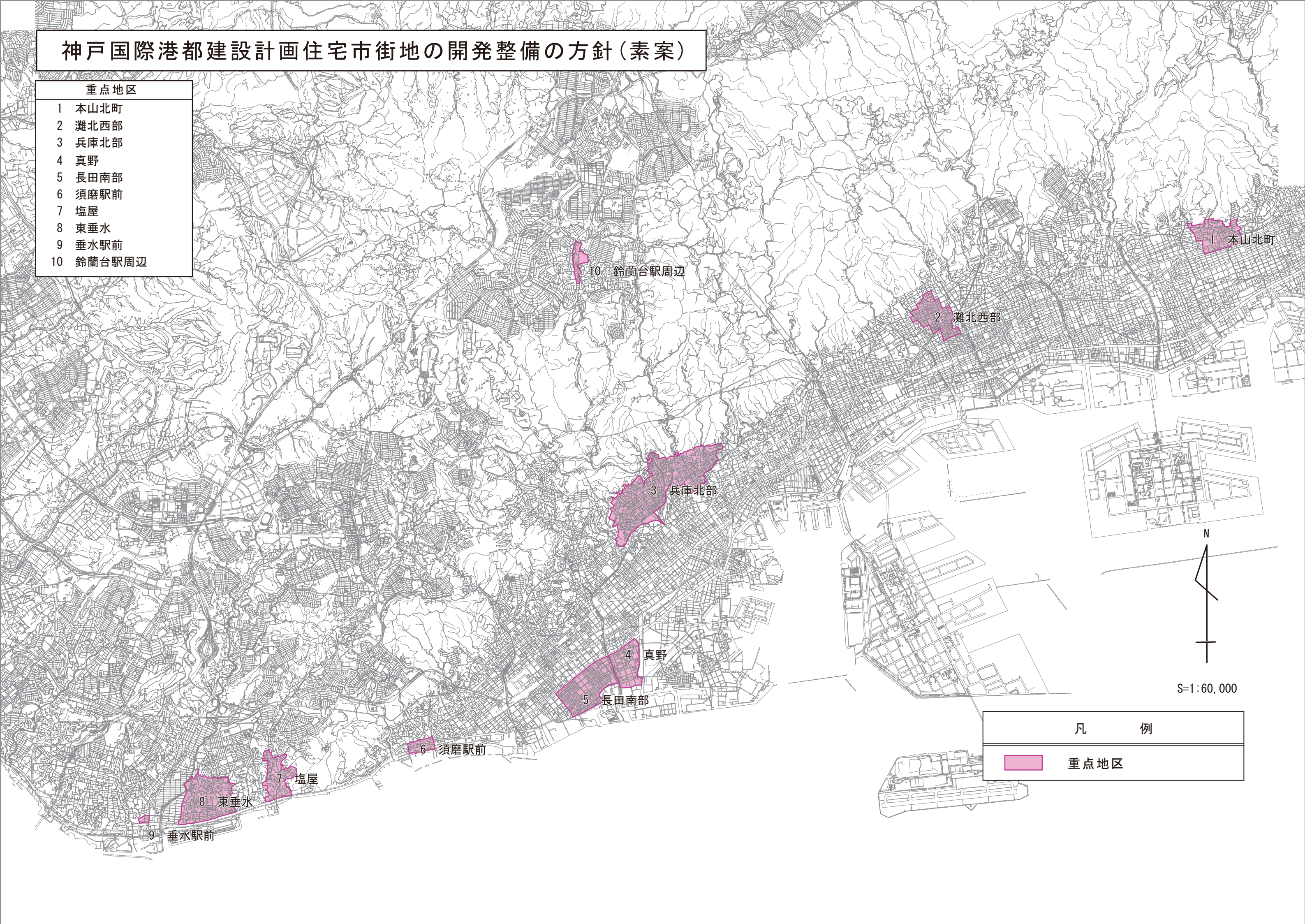


神戸国際港都建設計画住宅市街地の開発整備の方針(素案)

重点地区

- 1 本山北町
- 2 灘北西部
- 3 兵庫北部
- 4 真野
- 5 長田南部
- 6 須磨駅前
- 7 塩屋
- 8 東垂水
- 9 垂水駅前
- 10 鈴蘭台駅周辺



1 本山北町

2 灘北西部

3 兵庫北部

4 真野

5 長田南部

6 須磨駅前

7 塩屋

8 東垂水

9 垂水駅前

10 鈴蘭台駅周辺

凡 例

重点地区



S=1:60,000