

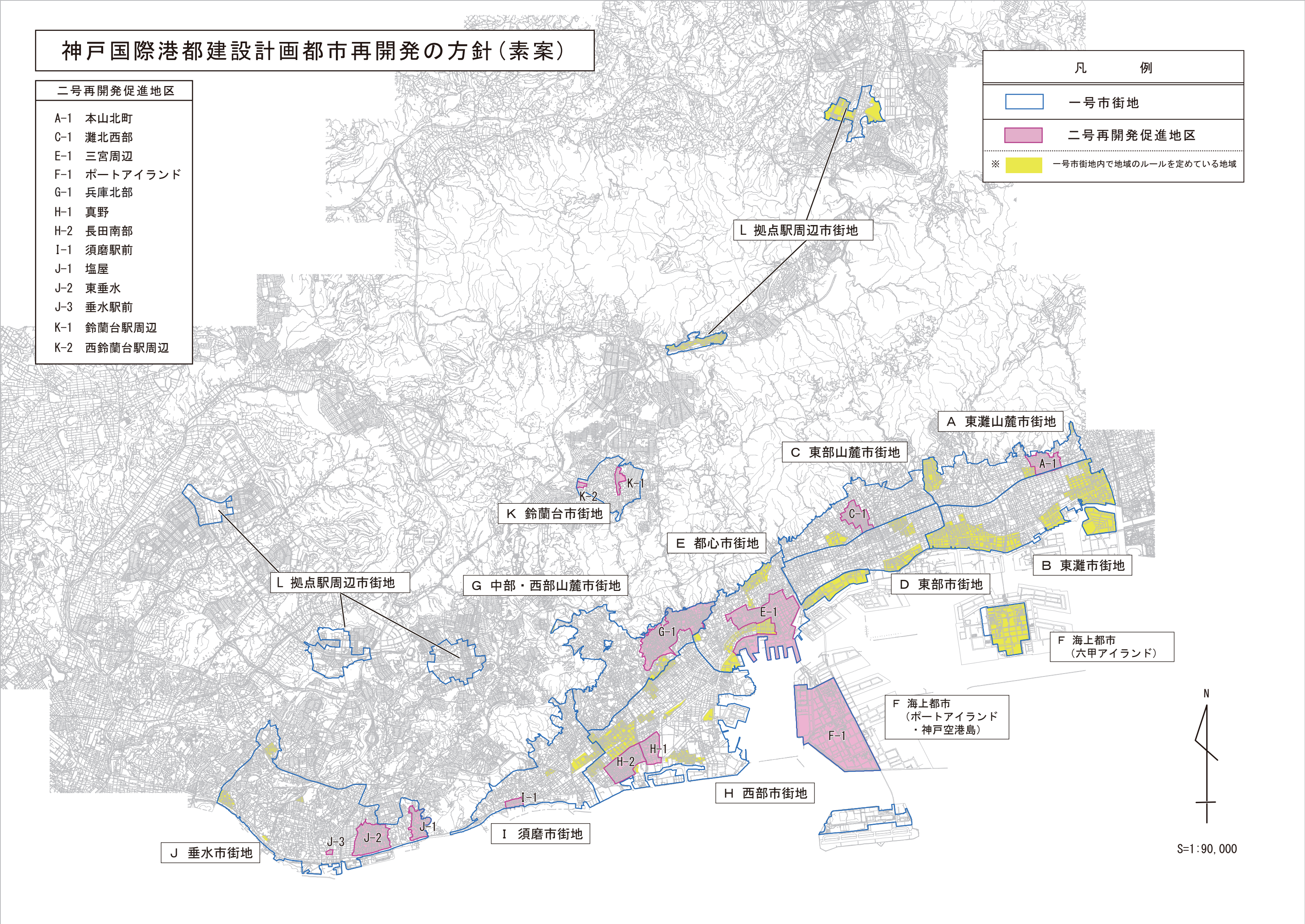
神戸国際港都建設計画都市再開発の方針(素案)

二号再開発促進地区

- A-1 本山北町
- C-1 灘北西部
- E-1 三宮周辺
- F-1 ポートアイランド
- G-1 兵庫北部
- H-1 真野
- H-2 長田南部
- I-1 須磨駅前
- J-1 塩屋
- J-2 東垂水
- J-3 垂水駅前
- K-1 鈴蘭台駅周辺
- K-2 西鈴蘭台駅周辺

凡 例

- 一号市街地
- 二号再開発促進地区
- ※ 一号市街地内で地域のルールを定めている地域



S=1:90,000