

1. まちづくりコンペ対象物件 の候補地（検討中の4物件）

物件番号	物件所在地	面積
コンペ 1	【北区】元大池住宅①	1,095 m ²
コンペ 2	【北区】元大池住宅②	939 m ²
コンペ 3	【西区】伊川谷町有瀬	1,044 m ²
コンペ 4	【北区】八多町中字カイモリ	1,137 m ²

1. まちづくりコンペ対象物件の候補地（検討候補の11物件）

物件番号	物件所在地	面積
コンペ5	【灘 区】寺口町	1,361m ²
コンペ6	【灘 区】篠原台	1,153m ²
コンペ7	【北 区】山田町上谷上	7,119m ²
コンペ8	【北 区】元大池住宅③、④	7,158m ²
コンペ9	【長田区】高取山町2丁目	2,006m ²

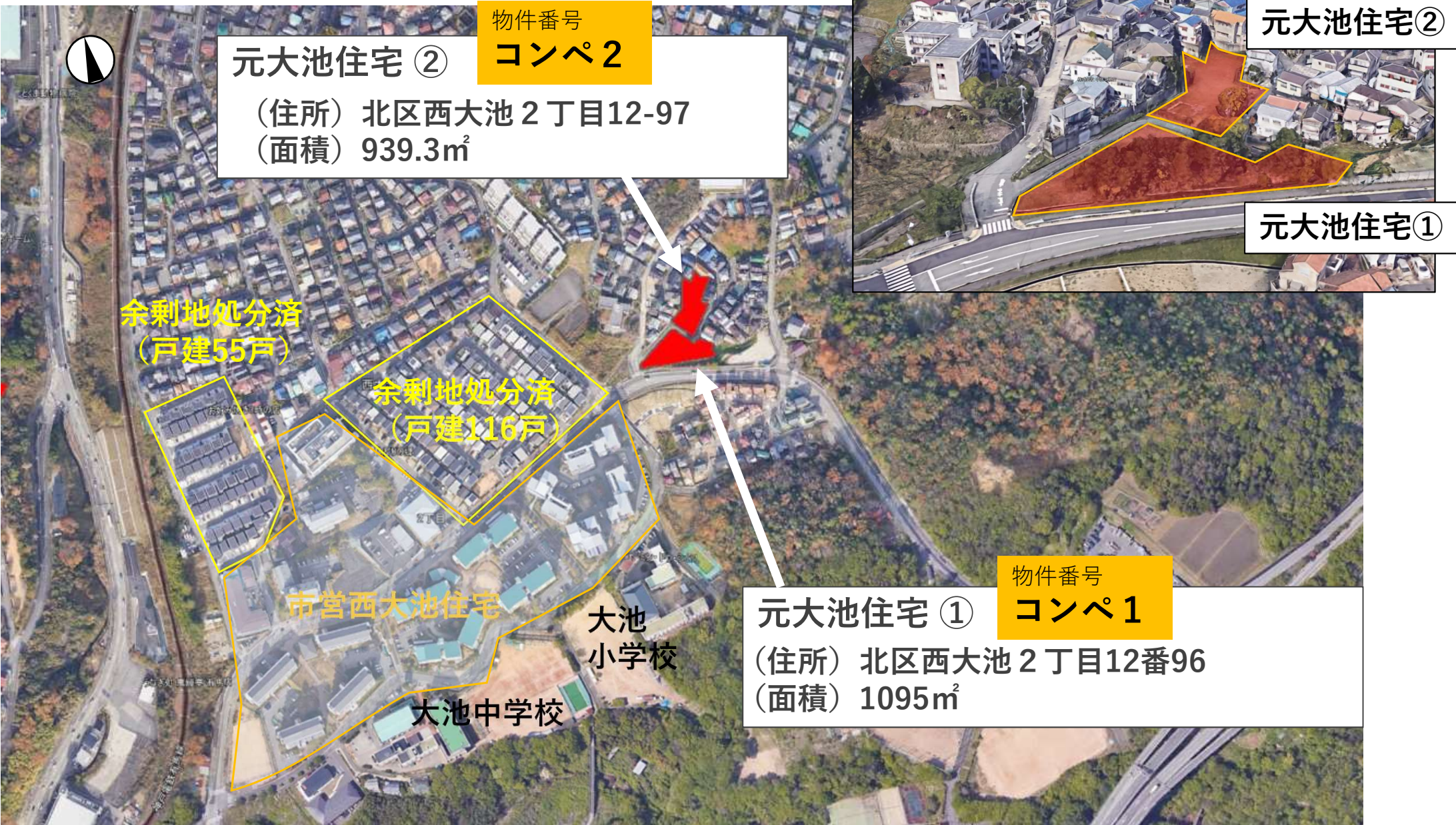
1. まちづくりコンペ対象物件の候補地（検討候補の11物件）

物件番号	物件所在地	面積
コンペ10	【長田区】雲雀が丘1丁目	959m ²
コンペ11	【長田区】雲雀が丘1丁目	1,549m ²
コンペ12	【長田区】大日が丘3丁目	30,000m ²
コンペ13	【西 区】美穂が丘4丁目	2,286m ²
コンペ14	【西 区】富士見が丘4丁目	1,171m ²
コンペ15	【北 区】唐櫃台3丁目	7,500m ²
コンペ16	【垂水区】旭が丘2丁目	10,500m ²

まちづくりコンペの候補物件

検討中の4物件

北区



物件概要書

所在	①神戸市北区西大池2丁目12番96		
地目	宅地	面積	1,094.96㎡
区域区分	市街化区域	用途地域	第1種中高層住居 専用地域
建ぺい率	60%	容積率	200%
高度地区	第1高度地区	防火・準防火 地域	防火指定なし (建築基準法第22条区域)
その他制限	宅地造成等工事規制区域 土砂災害警戒区域(土石流) 敷地面積の最低限度(100㎡)		
特記事項			
地図URL	https://maps.app.goo.gl/4XwTHvGqGqRwq28X7		
問い合わせ先	建築住宅局住宅整備課(TEL:078-595-6505)		

物件概要書

所在	②神戸市北区西大池2丁目12番97		
地目	宅地	面積	939.33㎡
区域区分	市街化区域	用途地域	第1種低層住居 専用地域
建ぺい率	50%	容積率	100%
高度地区	第1種高度地区	防火・準防火 地域	防火指定なし (建築基準法第22条区域)
その他制限	宅地造成等工事規制区域 土砂災害警戒区域(土石流) 敷地面積の最低限度(100㎡)		
特記事項	南東側道路沿いの敷地の一部(約3㎡)を防災倉庫として賃貸中(2030年3月31日まで)		
地図URL	https://maps.app.goo.gl/yt34aCe31eiFiCJe8		
問い合わせ先	建築住宅局住宅整備課(TEL:078-595-6505)		

西区



物件番号
コンペ3

元伊川谷住宅
(地番) 西区伊川谷町有瀬字池林696番12
(面積) 1044㎡



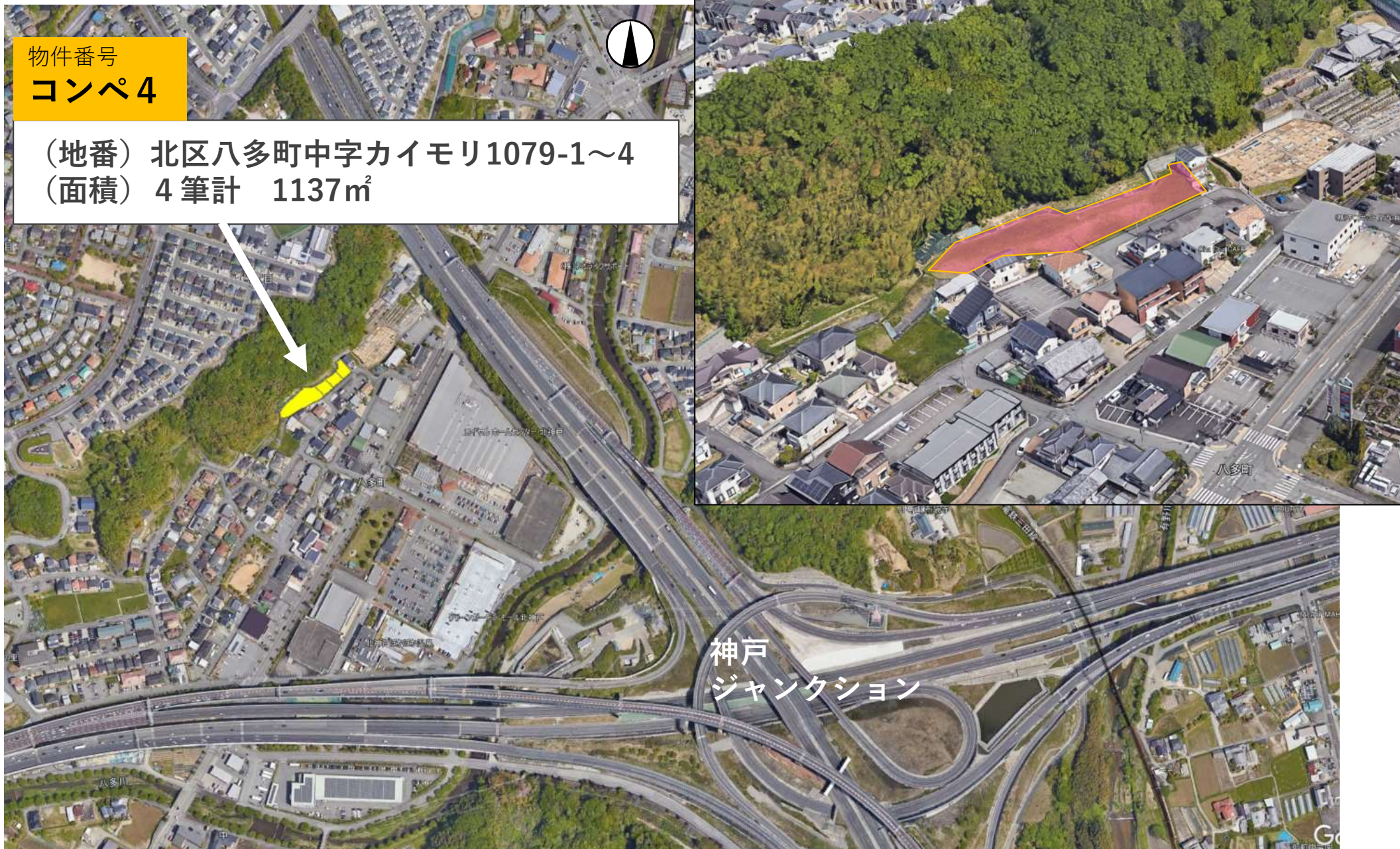
物件概要書

所在	神戸市西区伊川谷町有瀬字池林696番12		
地目	宅地	面積	1,044.01m ²
区域区分	市街化区域	用途地域	準工業地域
建ぺい率	60%	容積率	200%
高度地区	第5種高度地区	防火・準防火地域	防火指定なし（建築基準法第22条区域）
その他制限	宅地造成等工事規制区域、大規模集客施設制限地区		
特記事項			
地図URL	https://maps.app.goo.gl/PTzKPksAV4JdXBgi9		
問い合わせ先	都市局用地活用推進課 (TEL:078-595-6751)		

北区

物件番号
コンペ4

(地番) 北区八多町中字カイモリ1079-1~4
(面積) 4筆計 1137m²



神戸
ジャンクション

物件概要書

所在	神戸市北区八多町中字カイモリ 1079番1、1079番2、1079番3、1079番4		
地目	宅地	面積	1,137.79m ²
区域区分	市街化区域	用途地域	第1種中高層住居 専用地域
建ぺい率	60%	容積率	200%
高度地区	第3種高度地区	防火・準防火 地域	防火指定なし (建築基準法第22条区域)
その他制限	宅地造成等工事規制区域、地区計画（道場八多地区）、 道場八多地区まちづくり協定		
特記事項	土砂災害警戒区域（急傾斜地の崩壊）、埋蔵文化財包蔵 地（中遺跡）		
地図URL	https://maps.app.goo.gl/QnGtKBpKg38VXjJUA		
問い合わせ先	都市局用地活用推進課(TEL:078-595-6751)		

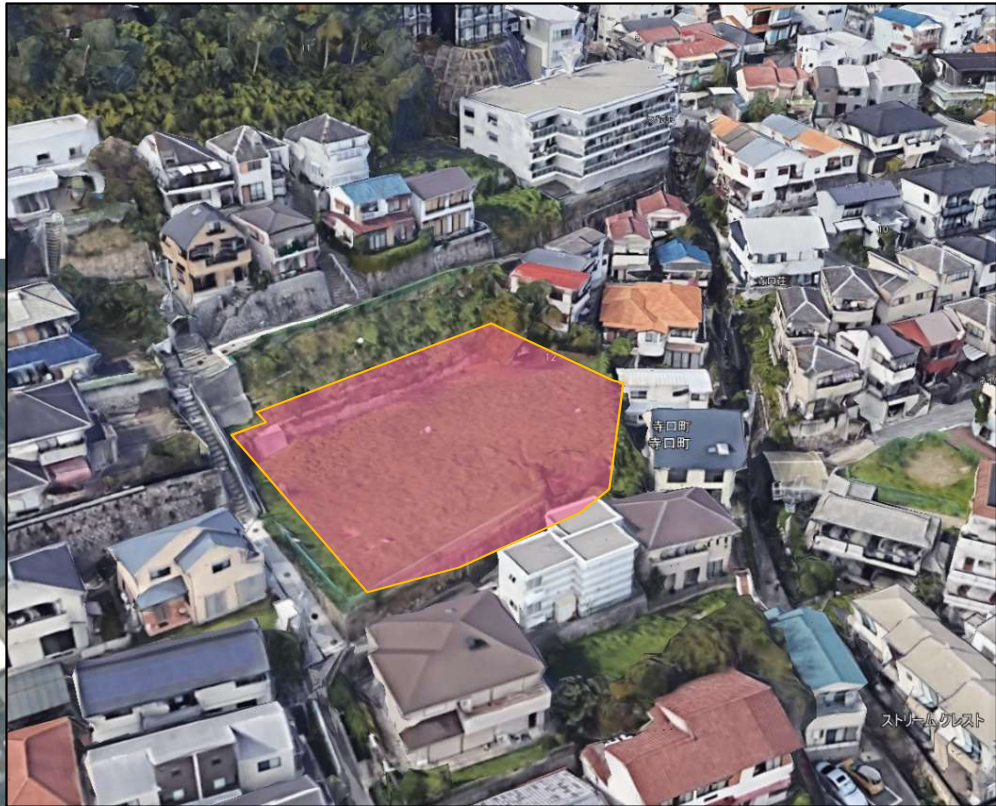
まちづくりコンペの候補物件

検討候補の 1 1 物件

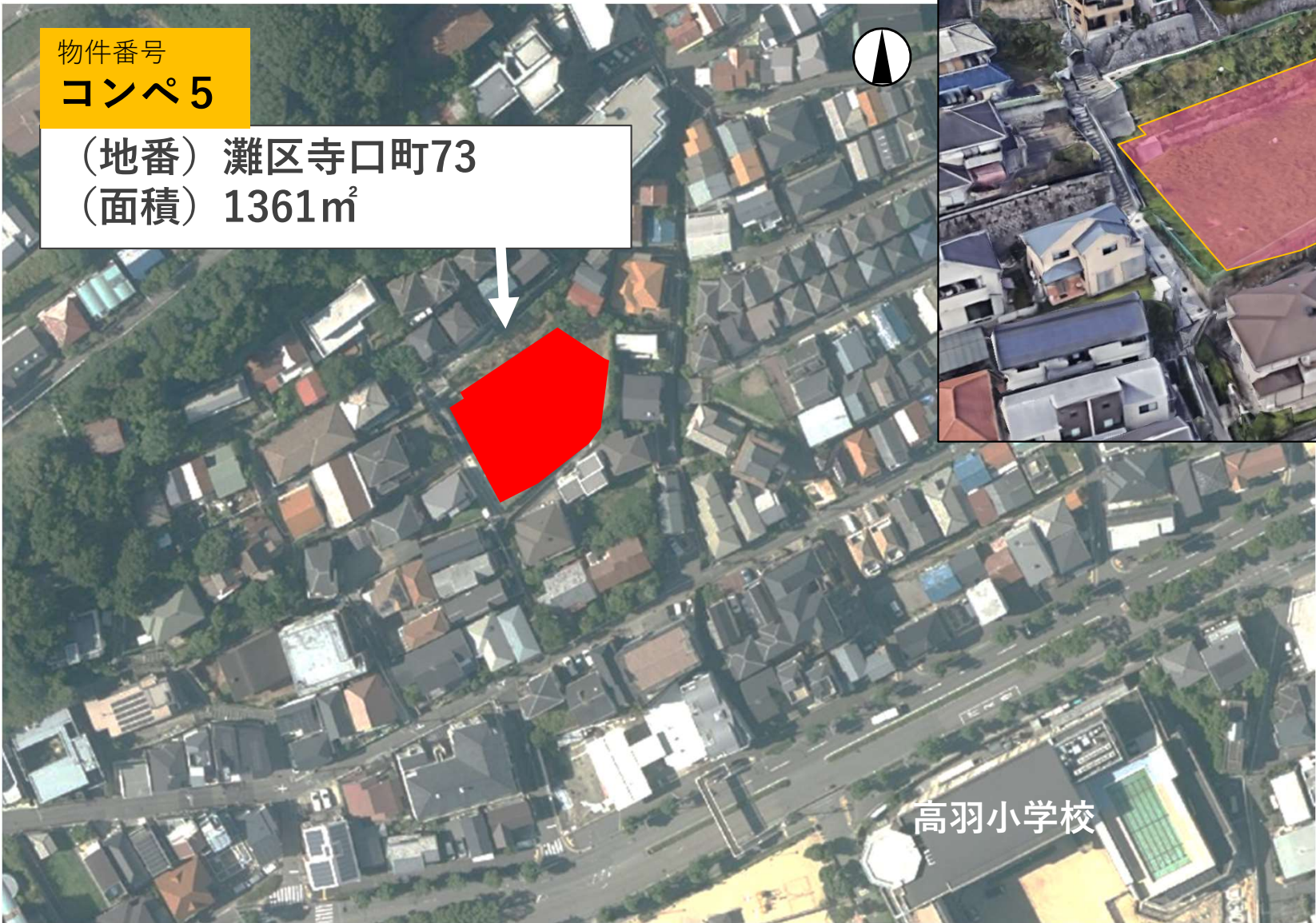
灘区

物件番号
コンペ5

(地番) 灘区寺口町73
(面積) 1361m²



高羽小学校



物件概要書

所在	神戸市灘区寺口町73番		
地目	山林	面積	1,361.00m ²
区域区分	市街化区域	用途地域	第1種低層住居 専用地域
建ぺい率	60%	容積率	150%
高度地区	第1種高度地区	防火・準防火 地域	準防火地域
その他制限	宅地造成等工事規制区域、文教地区、東部山麓住宅地 景観ガイドライン		
特記事項	砂防指定地、土砂災害警戒区域（急傾斜地の崩壊）、 周辺道路が狭隘		
地図URL	https://maps.app.goo.gl/xFGDhi3QmEd3DAV19		
問い合わせ先	都市局用地活用推進課（078-595-6751）		

灘区



物件番号
コンペ6

(地番) 灘区篠原台995-174、384
篠原伯母野山町3丁目996-76
(面積) 3筆計 1153m²



物件概要書

所在	神戸市灘区篠原台995番174、384番、 篠原伯母野山町3丁目996番76		
地目	山林	面積	1,153㎡
区域区分	市街化区域	用途地域	第1種低層住居 専用地域
建ぺい率	50%	容積率	100%
高度地区	第1種高度地区	防火・準防火 地域	防火指定なし (建築基準法第22条区域)
その他制限	宅地造成等工事規制区域、文教地区、東部山麓住宅地景 観ガイドライン		
特記事項			
地図URL	https://maps.app.goo.gl/qAUxWC4Wsv5hwDXEA		
問い合わせ先	都市局用地活用推進課 (078-595-6751)		

北区



大池病院

物件番号

コンペ7

(地番) 北区山田町上谷上字古々山24-10、24-8、28-15

(面積) 3筆計 7119㎡



物件概要書

所在	神戸市北区山田町上谷上字古々山24番10 神戸市北区山田町上谷上字古々山24番8 神戸市北区山田町上谷上字古々山28番15		
地目	山林	面積	7,119m ²
区域区分	市街化区域	用途地域	準住居地域
建ぺい率	60%	容積率	200%
高度地区	第5種高度地区	防火・準防火地域	防火指定なし (建築基準法第22条区域)
その他制限	宅地造成等工事規制区域		
特記事項	境界未確定		
地図URL	https://maps.app.goo.gl/cMMsC1CBPTFGrfNW8		
問い合わせ先	建設局事業用地課 (TEL:078-595-6021)		

北区

物件番号

コンペ 8



元大池住宅 ③

(地番) 北区西大池 2 丁目 1

(面積) 5311.06m²

元大池住宅 ④

(地番) 北区西大池 2 丁目 15 番 1

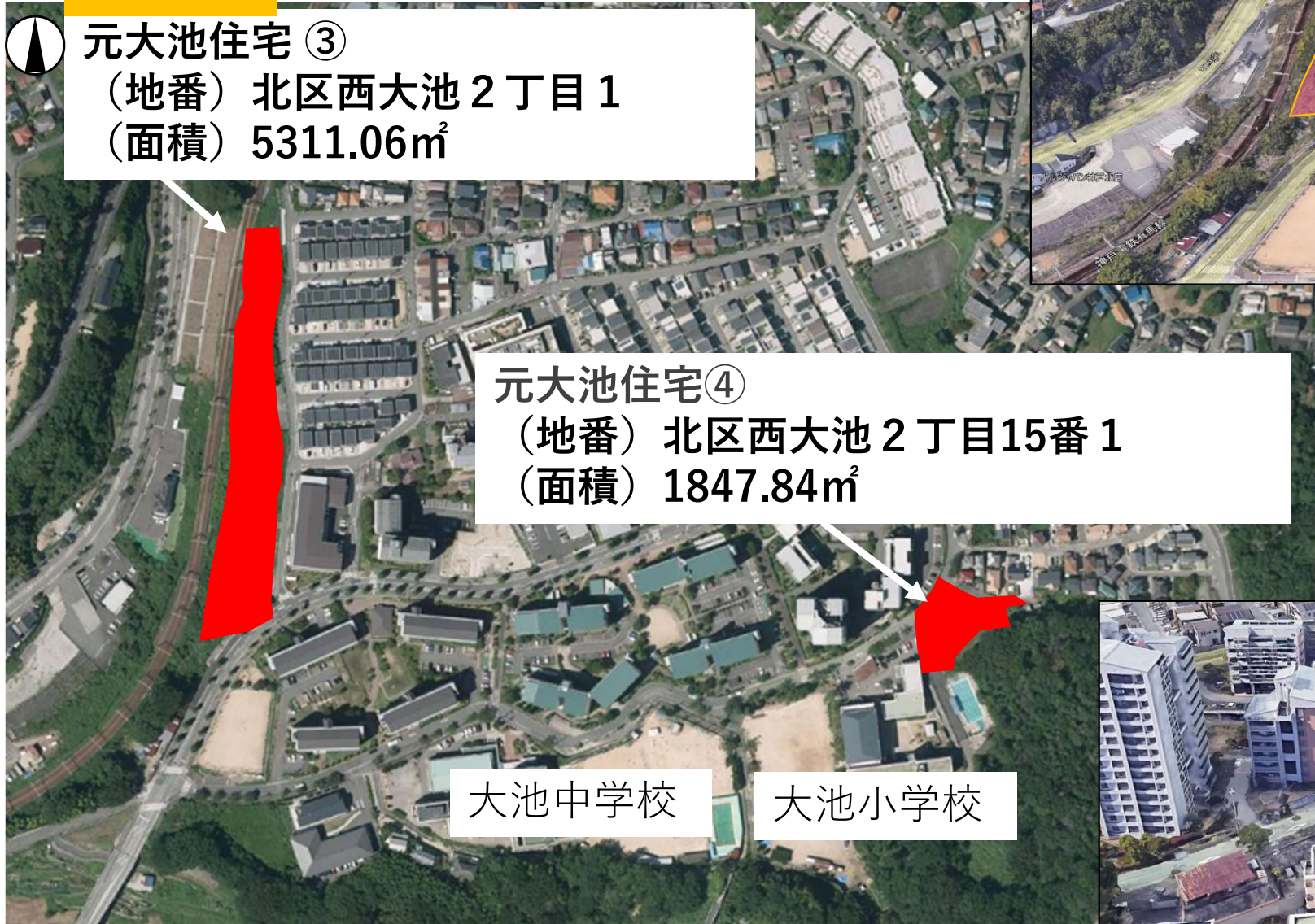
(面積) 1847.84m²

大池中学校

大池小学校

元大池住宅 ③

元大池住宅 ④



物件概要書

所在	③神戸市北区西大池2丁目1番 ④神戸市北区西大池2丁目15番1		
地目	宅地	面積	③5,311.06m ² ④1,847.84m ² 合計：7,158.90m ²
区域区分	市街化区域	用途地域	第1種中高層住居 専用地域 ※④の一部、第1種 低層住居専用地域
建ぺい率	60% ※④の一部、50%	容積率	200% ※④の一部、100%
高度地区	第4種高度地区 ※④の一部、第1種 高度地区	防火・準防火 地域	防火指定なし (建築基準法第22条区域)
その他制限	宅地造成等工事規制区域		
特記事項	③現在は駐車場利用 ④土砂災害警戒区域（土石流）、一部私道を含む		
地図URL	③ https://maps.app.goo.gl/fC8cEj7AUbw62rrCA ④ https://maps.app.goo.gl/txqQHhtQY4jGvfd77		
問い合わせ先	建築住宅局住宅整備課(TEL:078-595-6505)		

長田区



平和台自動車学院

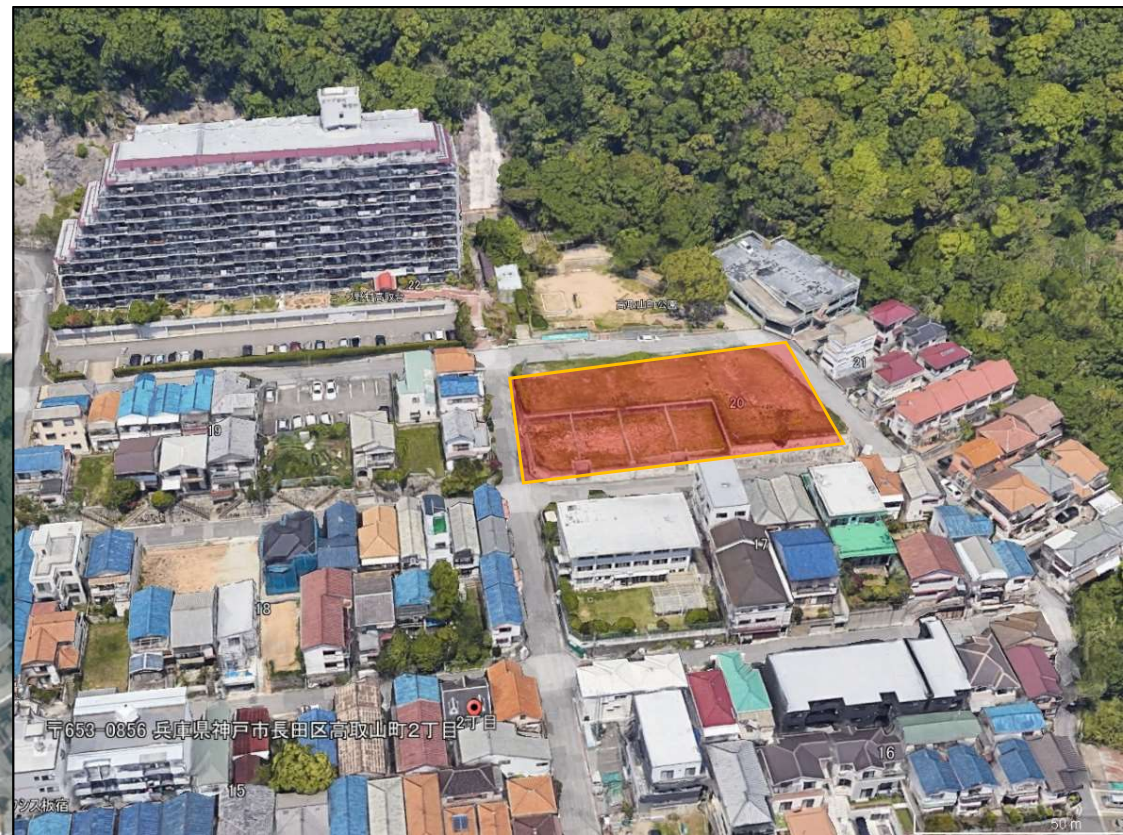
高取山町公園

物件番号

コンペ9

(地番) 長田区高取山町2丁目18番1、106

(面積) 2筆計 2006.10m²



物件概要書

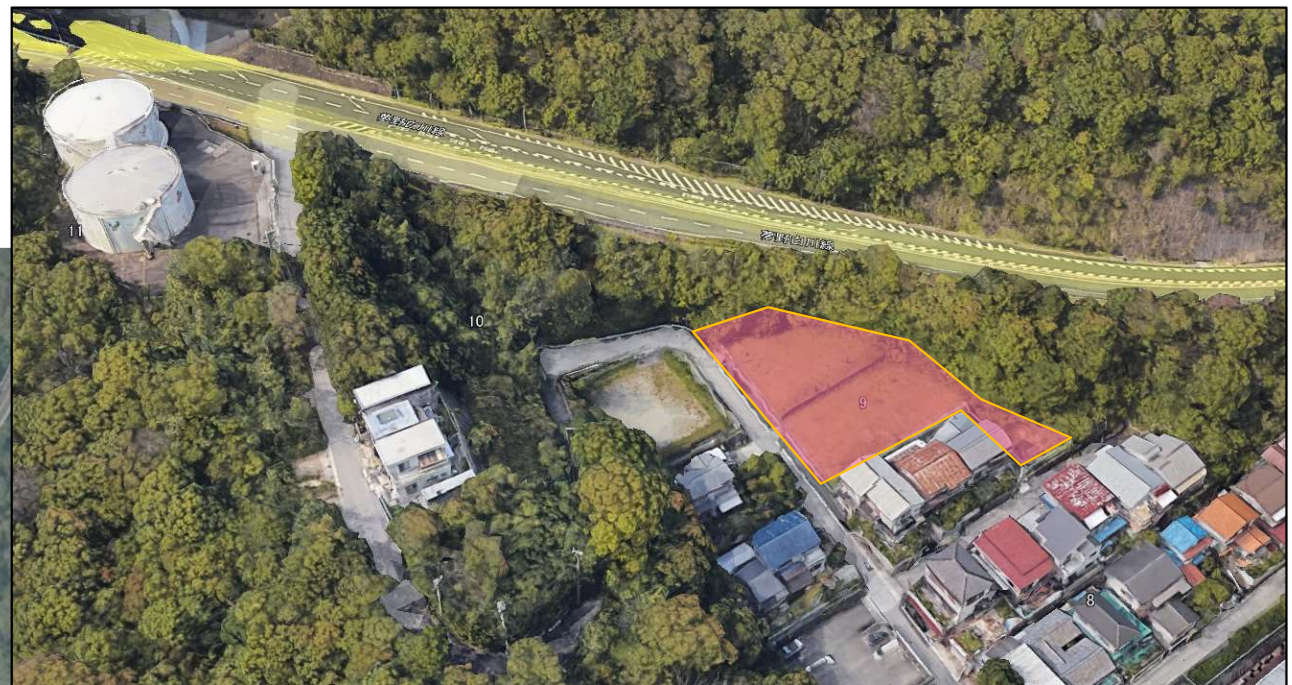
所在	神戸市長田区高取山町2丁目18番1、18番106		
地目	宅地	面積	2,006.10m ²
区域区分	市街化区域	用途地域	第1種中高層住居 専用地域
建ぺい率	60%	容積率	200%
高度地区	第3種高度地区	防火・準防火 地域	準防火地域
その他制限	宅地造成等工事規制区域		
特記事項	土砂災害警戒区域（急傾斜地の崩壊）		
地図URL	https://maps.app.goo.gl/oPGBmT6UXXJJL77w9		
問い合わせ先	都市局用地活用推進課（078-595-6751）		

長田区



(地番) 長田区雲雀ヶ丘1丁目21番1、26番2
(面積) 2筆計 959.49㎡

雲雀丘中



物件概要書

所在	①神戸市長田区雲雀ヶ丘1丁目21番1 ②神戸市長田区雲雀ヶ丘1丁目26番2		
地目	宅地	面積	959.49㎡
区域区分	①市街化区域 ②市街化調整区域	用途地域	①第1種中高層住居専用地域 ②指定なし
建ぺい率	60%	容積率	①200% ②100%
高度地区	①第3種高度地区 ②指定なし	防火・準防火地域	①準防火地域 ②防火指定なし (建築基準法第22条区域)
その他制限	宅地造成等工事規制区域		
特記事項	砂防指定地、土砂災害警戒区域(土石流)、 ①土砂災害特別警戒区域(急傾斜)		
地図URL	https://maps.app.goo.gl/ZFu1FaqZiDxak6bd7		
問い合わせ先	建設局事業用地課(TEL:078-595-6021)		

長田区



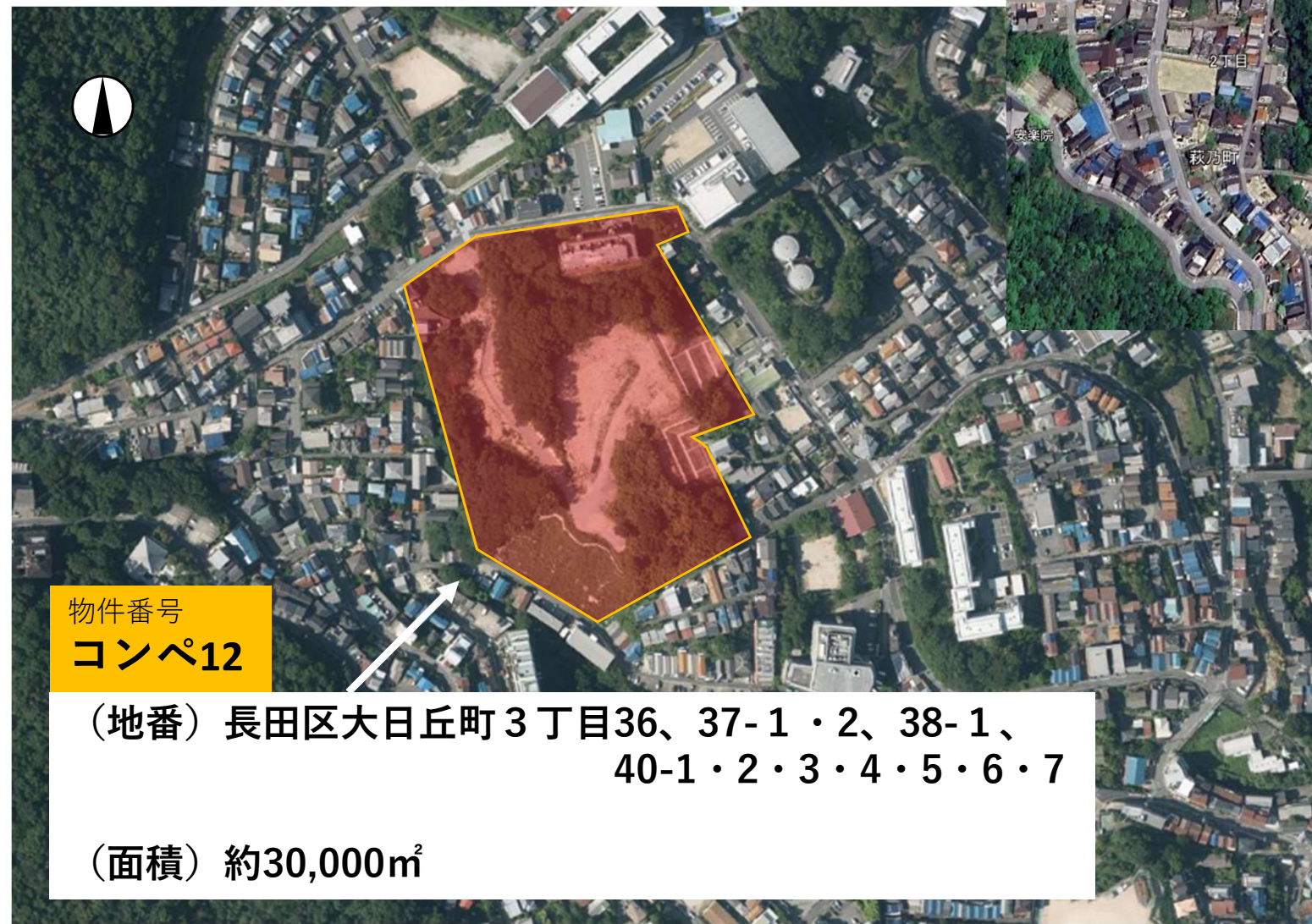
物件番号
コンペ11

(地番) 長田区雲雀ヶ丘 1丁目39番 1
(面積) 1549.17m²

物件概要書

所在	神戸市長田区雲雀ヶ丘1丁目39番1		
地目	宅地	面積	1,549.17m ²
区域区分	市街化区域	用途地域	第1種中高層住居 専用地域
建ぺい率	60%	容積率	200%
高度地区	第3種高度地区	防火・準防火 地域	準防火地域
その他制限	宅地造成等工事規制区域		
特記事項	土砂災害警戒区域(土石流)		
地図URL	https://maps.app.goo.gl/3M5qiQQAtsYPfYxr5		
所管課	行財政局資産活用課(TEL:078-322-5142)		

長田区



物件番号
コンペ12

(地番) 長田区大日丘町3丁目36、37-1・2、38-1、
40-1・2・3・4・5・6・7

(面積) 約30,000㎡

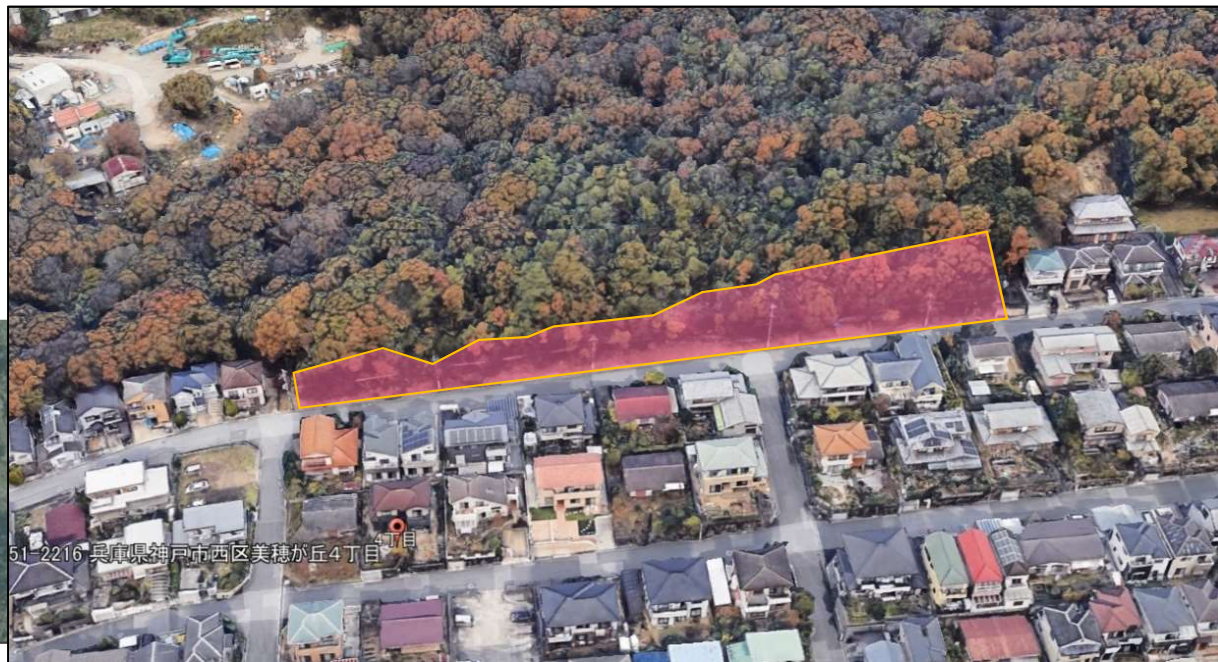
物件概要書

所在	神戸市長田区大日丘町3丁目40番1 外10筆		
地目	宅地	面積	約30,000m ²
区域区分	市街化区域	用途地域	第1種中高層住居 専用地域
建ぺい率	60%	容積率	200%
高度地区	第3種高度地区	防火・準防火 地域	準防火地域
その他制限	宅地造成等工事規制区域、土砂災害警戒区域（急傾斜地の崩壊・土石流）		
特記事項	敷地の大部分が山林。R8年3月頃まで、防災工事実施。		
地図URL	https://maps.app.goo.gl/8rJsntMzAYP9d1tA9		
所管課	行財政局資産活用課(TEL:078-322-5142)		

西区

物件番号
コンペ13

(地番) 西区美穂が丘4丁目102番2、3
(面積) 2筆計 2286.54m²



物件概要書

所在	神戸市西区美穂が丘4丁目102番2、102番3		
地目	山林／宅地	面積	2,253m ² ／33.54m ²
区域区分	市街化区域	用途地域	第1種低層住居 専用地域
建ぺい率	50%	容積率	100%
高度地区	第1種高度地区	防火・準防火 地域	防火指定なし (建築基準法第22条区域)
その他制限	宅地造成等工事規制区域、すまい・まちなみ形成地区		
特記事項	砂防指定地、敷地面積の最低限度(100m ²)		
地図URL	https://maps.app.goo.gl/gRBVaBeBpSqzBLkNA		
問い合わせ先	都市局用地活用推進課(TEL:078-595-6751)		

西区



物件概要書

所在	神戸市西区富士見が丘4丁目 11番9、11番24、11番25、11番26		
地目	宅地	面積	1,171.91㎡
区域区分	市街化区域	用途地域	第1種低層住居 専用地域
建ぺい率	50%	容積率	100%
高度地区	第1種高度地区	防火・準防火 地域	防火指定なし (建築基準法第22条区域)
その他 制限	宅地造成等工事規制区域		
特記事項	砂防指定地、埋蔵文化財包蔵地（緑ヶ丘古墳群）		
地図URL	https://maps.app.goo.gl/VJJWCFKzawmVPaDw8		
問い合わせ先	行財政局資産活用課 (TEL : 078-322-5142)		

北区



物件番号
コンペ15

(地番) 北区唐櫃台 3丁目1328番 1のうち
(面積) 約7,500㎡

物件概要書

所在	神戸市北区唐櫃台3丁目1328番1のうち		
地目	宅地	面積	約7,500m ²
区域区分	市街化区域	用途地域	第1種中高層住居 専用地域
建ぺい率	60%	容積率	200%
高度地区	第3種高度地区	防火・準防火 地域	防火指定なし (建築基準法第22条区域)
その他制限	宅地造成等工事規制区域		
特記事項			
地図URL	https://maps.app.goo.gl/og3qVkxoTse5q4du8		
問い合わせ先	建築住宅局住宅整備課 (TEL: 078-595-6505)		

垂水区



物件番号
コンペ16

(地番) 垂水区旭が丘 2丁目2242番120

(面積) 約10,557㎡

物件概要書

所在	神戸市垂水区旭が丘 2 丁目2242番120		
地目	宅地	面積	10,557.43m ²
区域区分	市街化区域	用途地域	第1種中高層住居専用 地域
建ぺい率	60%	容積率	200%
高度地区	第2種高度地区	防火・準防火 地域	準防火地域
その他制限	宅地造成等工事規制区域		
特記事項			
地図URL	https://maps.app.goo.gl/SBKLZRxo1RoR3LvJA		
問い合わせ先	建築住宅局住宅整備課 (TEL:078-595-6170)		