

条件付一般競争入札 候補物件（須磨区）

区名	物件番号 (対象ページにリンク)	所在地	地番	物件面積 (㎡)
須磨区	入札41	須磨区千歳町1丁目	102番5	209.38
	入札42	須磨区常盤町1丁目	101番10	97.51
	入札43	須磨区須磨本町1丁目	93番3	122.46
		須磨区須磨本町1丁目	93番4	
		須磨区須磨本町1丁目	93番15	
	入札44	須磨区天神町3丁目	21番2	182.90
			21番4	
	入札45	(2026年2月6日削除)		
	入札46	須磨区千歳町3丁目	101番8	249.31
	入札47	須磨区千歳町1丁目	101番6	142.08

物件番号
入札41

①位置図

千歳駅

千歳駅西口

大池町 1

大池町 2

千歳町 1

千歳町 2

千歳町 3

常盤町 1

常盤町 2

松野通 3

松野通 4

千歳公園

千歳地区センター

大倉商事

大池町 3

千歳町 4

常盤町 3

松野通 5

千歳町 5

常盤町 4

松野通 6

千歳町 6

常盤町 5

松野通 7

千歳町 7

常盤町 6

松野通 8

千歳町 8

常盤町 7

松野通 9

千歳町 9

常盤町 8

松野通 10

千歳町 10

常盤町 9

松野通 11

千歳町 11

常盤町 10

松野通 12

千歳町 12

常盤町 11

松野通 13

千歳町 13

常盤町 12

松野通 14

千歳町 14

常盤町 13

松野通 15

千歳町 15

常盤町 14

松野通 16

千歳町 16

常盤町 15

松野通 17

千歳町 17

常盤町 16

松野通 18

千歳町 18

常盤町 17

松野通 19

千歳町 19

常盤町 18

松野通 20

千歳町 20

常盤町 19

松野通 21

千歳町 21

常盤町 20

松野通 22

千歳町 22

常盤町 21

松野通 23

千歳町 23

常盤町 22

松野通 24

千歳町 24

常盤町 23

松野通 25

千歳町 25

常盤町 24

松野通 26

千歳町 26

常盤町 25

松野通 27

千歳町 27

常盤町 26

松野通 28

千歳町 28

常盤町 27

松野通 29

千歳町 29

常盤町 28

松野通 30

千歳町 30

常盤町 29

松野通 31

千歳町 31

常盤町 30

松野通 32

千歳町 32

常盤町 31

松野通 33

千歳町 33

常盤町 32

松野通 34

千歳町 34

常盤町 33

松野通 35

千歳町 35

常盤町 34

松野通 36

千歳町 36

常盤町 35

松野通 37

千歳町 37

常盤町 36

松野通 38

千歳町 38

常盤町 37

松野通 39

千歳町 39

常盤町 38

松野通 40

千歳町 40

常盤町 39

松野通 41

千歳町 41

常盤町 40

松野通 42

千歳町 42

常盤町 41

松野通 43

千歳町 43

常盤町 42

松野通 44

千歳町 44

常盤町 43

松野通 45

千歳町 45

常盤町 44

松野通 46

千歳町 46

常盤町 45

松野通 47

千歳町 47

常盤町 46

松野通 48

千歳町 48

常盤町 47

松野通 49

千歳町 49

常盤町 48

松野通 50

千歳町 50

常盤町 49

松野通 51

千歳町 51

常盤町 50

松野通 52

千歳町 52

常盤町 51

松野通 53

千歳町 53

常盤町 52

松野通 54

千歳町 54

常盤町 53

松野通 55

千歳町 55

常盤町 54

松野通 56

千歳町 56

常盤町 55

松野通 57

千歳町 57

常盤町 56

松野通 58

千歳町 58

常盤町 57

松野通 59

千歳町 59

常盤町 58

松野通 60

千歳町 60

常盤町 59

松野通 61

千歳町 61

常盤町 60

松野通 62

千歳町 62

常盤町 61

松野通 63

千歳町 63

常盤町 62

松野通 64

千歳町 64

常盤町 63

松野通 65

千歳町 65

常盤町 64

松野通 66

千歳町 66

常盤町 65

松野通 67

千歳町 67

常盤町 66

松野通 68

千歳町 68

常盤町 67

松野通 69

千歳町 69

常盤町 68

松野通 70

千歳町 70

常盤町 69

松野通 71

千歳町 71

常盤町 70

松野通 72

千歳町 72

常盤町 71

松野通 73

千歳町 73

常盤町 72

松野通 74

千歳町 74

常盤町 73

松野通 75

千歳町 75

常盤町 74

松野通 76

千歳町 76

常盤町 75

松野通 77

千歳町 77

常盤町 76

松野通 78

千歳町 78

常盤町 77

松野通 79

千歳町 79

常盤町 78

松野通 80

千歳町 80

常盤町 79

松野通 81

千歳町 81

常盤町 80

松野通 82

千歳町 82

常盤町 81

松野通 83

千歳町 83

常盤町 82

松野通 84

千歳町 84

常盤町 83

松野通 85

千歳町 85

常盤町 84

松野通 86

千歳町 86

常盤町 85

松野通 87

千歳町 87

常盤町 86

松野通 88

千歳町 88

常盤町 87

松野通 89

千歳町 89

常盤町 88

松野通 90

千歳町 90

常盤町 89

松野通 91

千歳町 91

常盤町 90

松野通 92

千歳町 92

常盤町 91

松野通 93

千歳町 93

常盤町 92

松野通 94

千歳町 94

常盤町 93

松野通 95

千歳町 95

常盤町 94

松野通 96

千歳町 96

常盤町 95

松野通 97

千歳町 97

常盤町 96

松野通 98

千歳町 98

常盤町 97

松野通 99

千歳町 99

常盤町 98

松野通 100

千歳町 100

常盤町 99

松野通 101

千歳町 101

常盤町 100

松野通 102

千歳町 102

常盤町 101

松野通 103

千歳町 103

常盤町 102

松野通 104

千歳町 104

常盤町 103

松野通 105

千歳町 105

常盤町 104

松野通 106

千歳町 106

常盤町 105

松野通 107

千歳町 107

常盤町 106

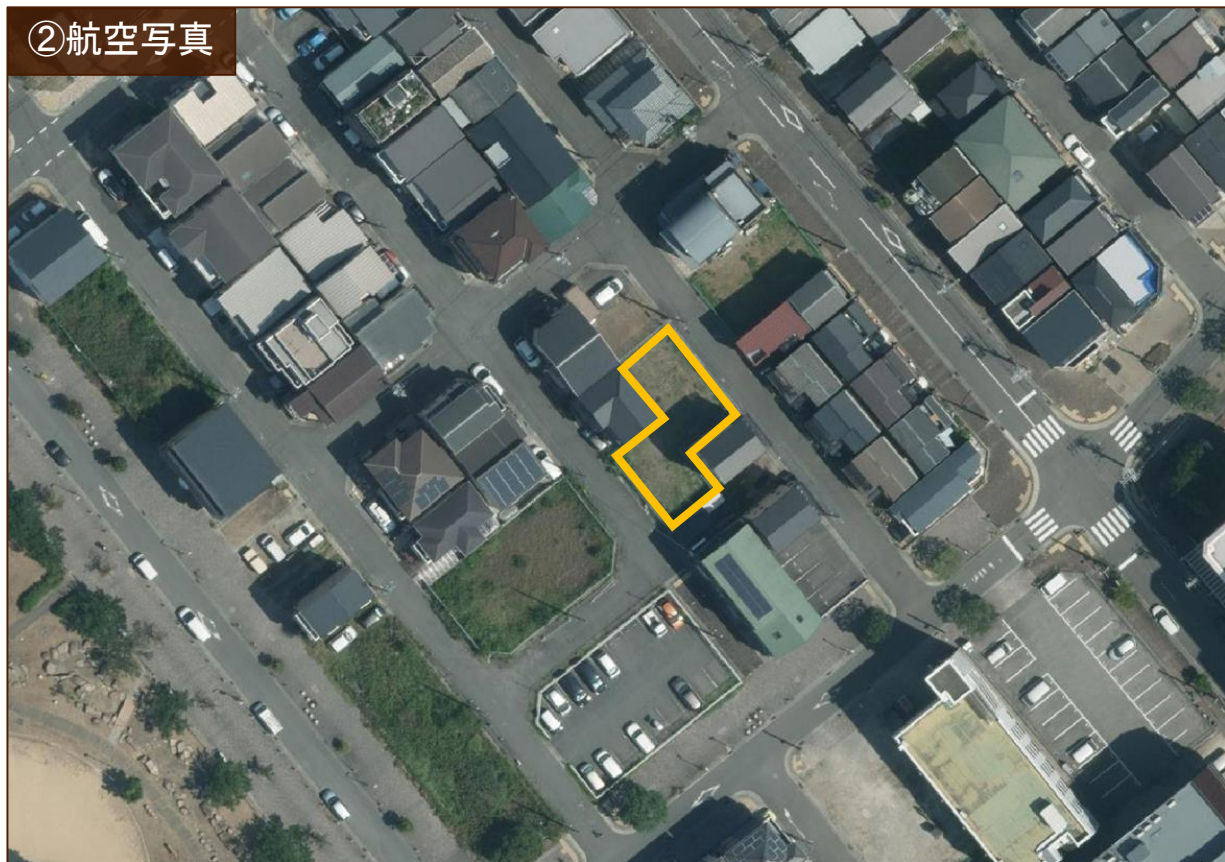
松野通 108

千歳町 108

常盤町 107

松野通 109

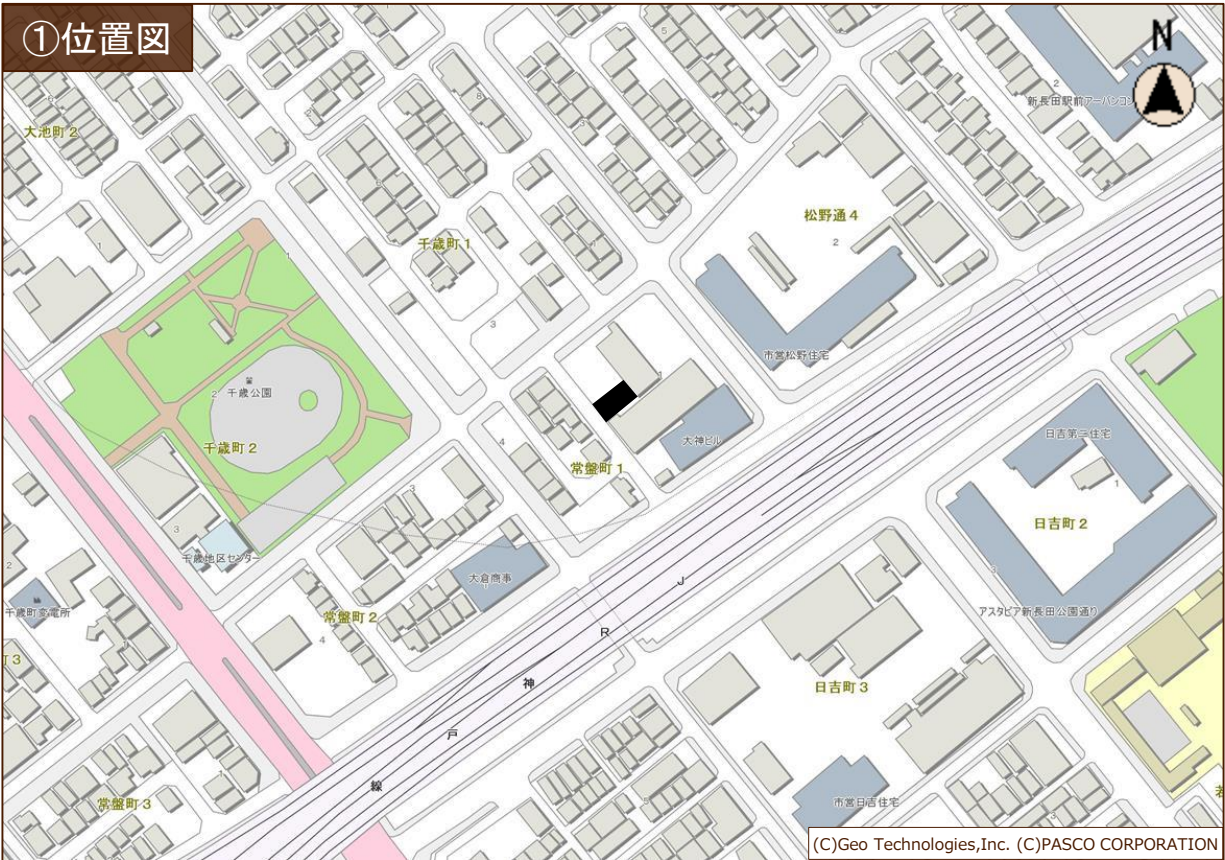
②航空写真



③写真（北東から南西を撮影）



所在	神戸市須磨区常盤町 1 丁目101番10		
地目	宅地	面積	97.51㎡
区域区分	市街化区域	用途地域	準工業地域
建ぺい率	60%	容積率	200%
高度地区	第 5 種高度地区	防火・準防火地域	準防火地域
その他制限	宅地造成等工事規制区域、大規模集客施設制限地区、西部駐車場整備地区、眺望景観形成地域（ビーナステラス／区域①）、地区計画（千歳地区）、角敷地等指定区域		
特記事項	埋蔵文化財包蔵地（松野遺跡）		
地図URL	https://maps.app.goo.gl/b1YcRg2orrR9APNEA		
問い合わせ先	都市局用地活用推進課 (TEL:078-595-6751)		



②航空写真



③写真（南西から北を撮影）



所在	神戸市須磨区須磨本町 1 丁目93番3、93番4、93番15		
地目	宅地	面積	122.46㎡
区域区分	市街化区域	用途地域	近隣商業地域
建ぺい率	80%	容積率	300%
高度地区	第 6 種高度地区	防火・準防火地域	防火地域
その他制限	宅地造成等工事規制区域、眺望景観形成地域（ビーナステラス／区域①）		
特記事項			
地図URL	https://maps.app.goo.gl/jM29Z9oE3bUDpxQk9		
問い合わせ先	都市局用地活用推進課 (TEL:078-595-6751)		



②航空写真



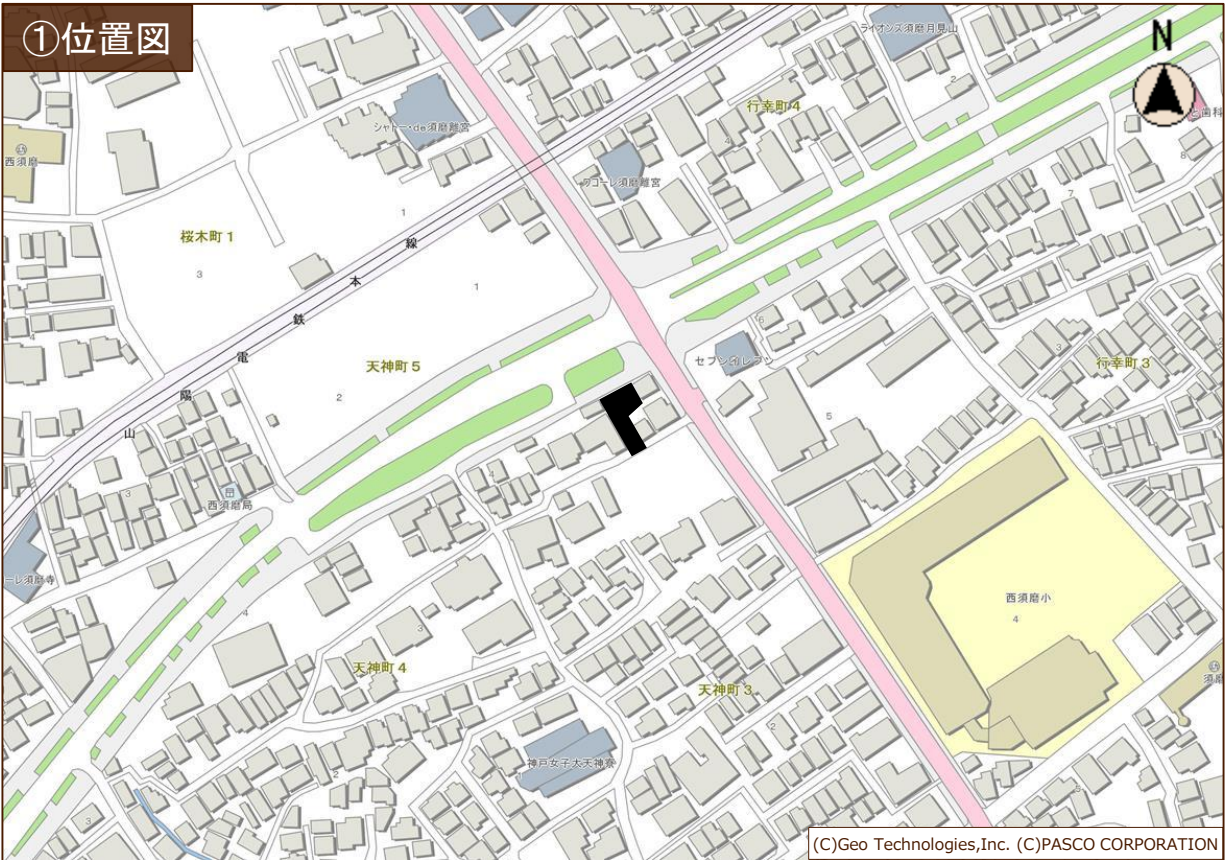
③写真（南東から北西を撮影）



④写真（敷地内中央から北西を撮影）



所在	神戸市須磨区天神町 3 丁目21番2、21番4		
地目	宅地	面積	182.90㎡
区域区分	市街化区域	用途地域	近隣商業地域
建ぺい率	80%	容積率	300%
高度地区	第 6 種高度地区	防火・準防火地域	防火地域
その他制限	宅地造成等工事規制区域、眺望景観形成地域（ビーナステラス／区域①）		
特記事項	埋蔵文化財包蔵地（天神町遺跡）		
地図URL	https://maps.app.goo.gl/hcfeHtu7BbSAZbS18		
問い合わせ先	都市局用地活用推進課 (TEL:078-595-6751)		



②航空写真



③写真（北から南を撮影）



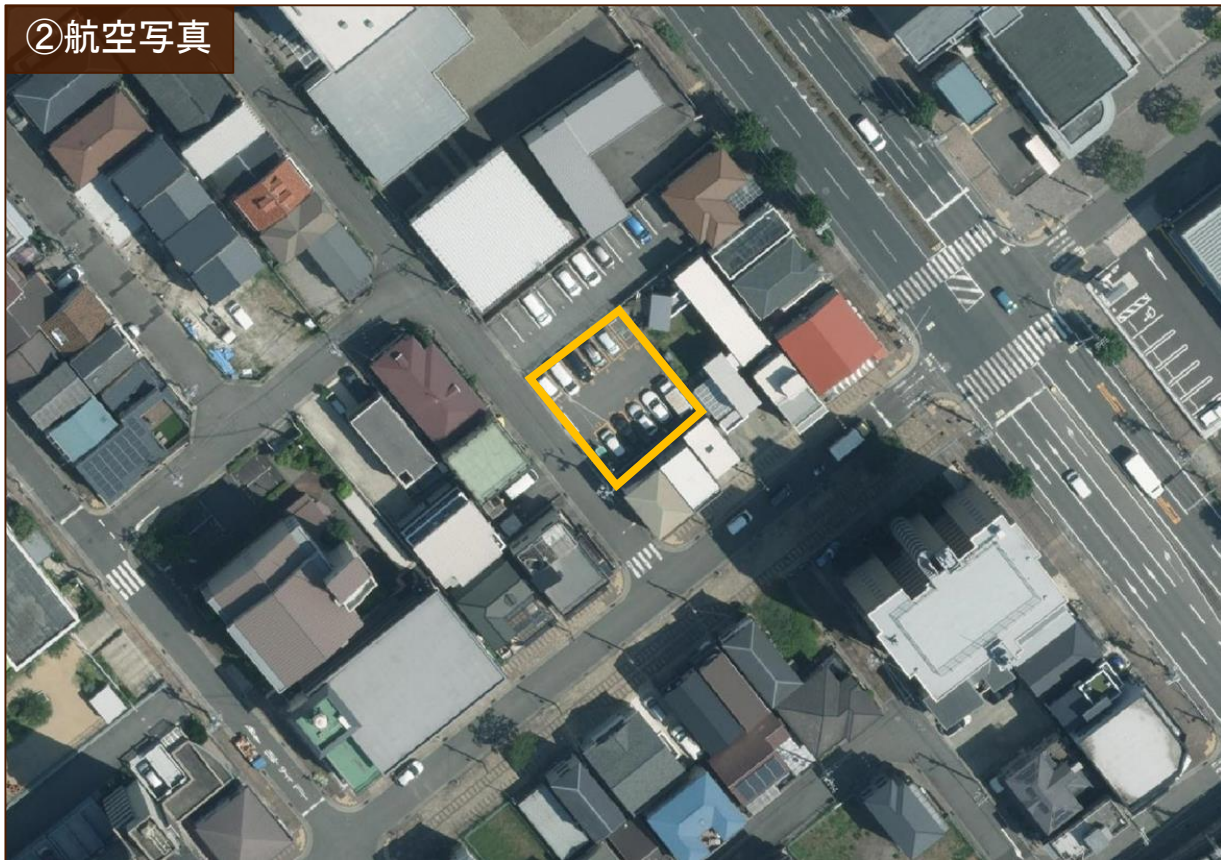
④写真（南西から北東を撮影）



物件番号
入札46

[illegible]

②航空写真



③写真（南西から北東を撮影）



所在	神戸市須磨区千歳町 1 丁目101番6		
地目	宅地	面積	142.08㎡
区域区分	市街化区域	用途地域	準工業地域
建ぺい率	60%	容積率	200%
高度地区	第 5 種高度地区	防火・準防火地域	準防火地域
その他制限	宅地造成等工事規制区域、大規模集客施設制限地区、西部駐車場整備地区、眺望景観形成地域（ビーナステラス／区域①）、地区計画（千歳地区）、角敷地等指定区域		
特記事項			
地図URL	https://maps.app.goo.gl/RXHhjgftSUGjshZA6		
問い合わせ先	都市局用地活用推進課 (TEL:078-595-6751)		



②航空写真



③写真（南西から北東を撮影）

