

つながる、つくる

— 未来へ紡ぐ、みんなのミュージアムロード —

現地調査

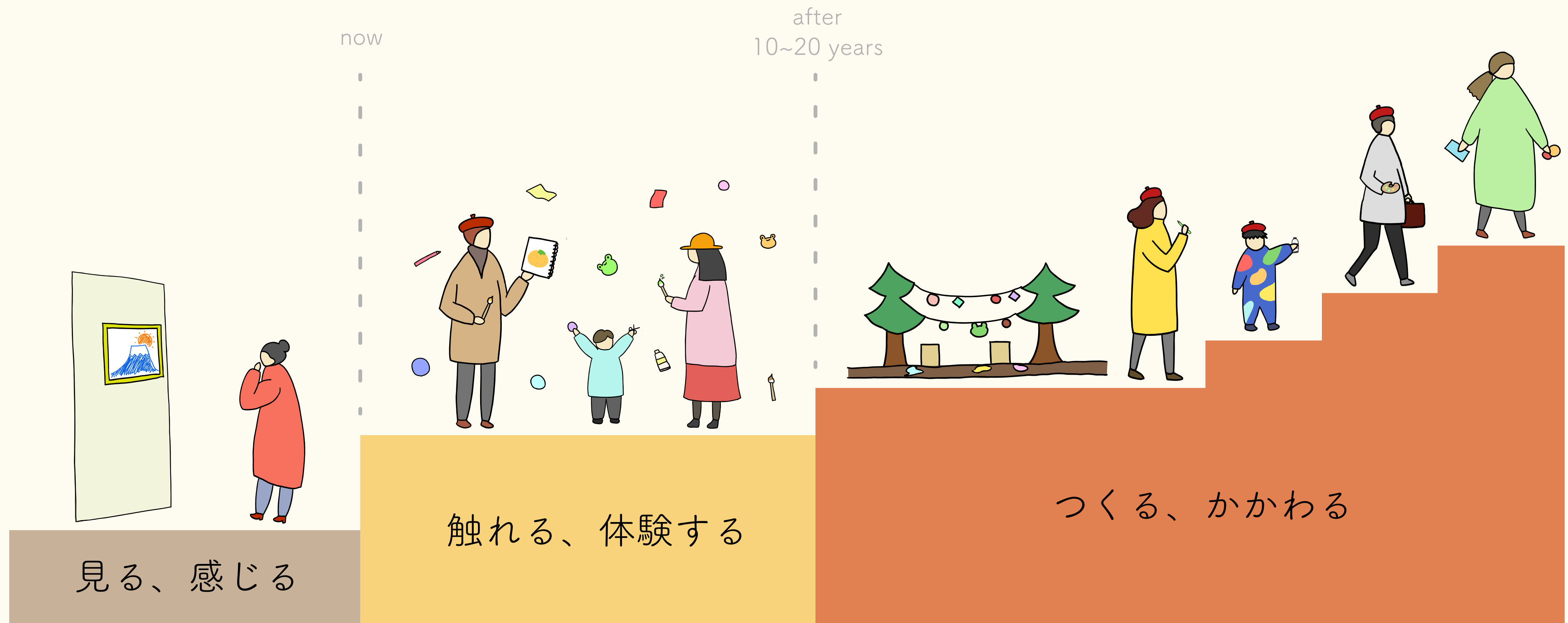


「風舞」 松本勉



兵庫県立美術館

ミュージアムロードの発展に向けて

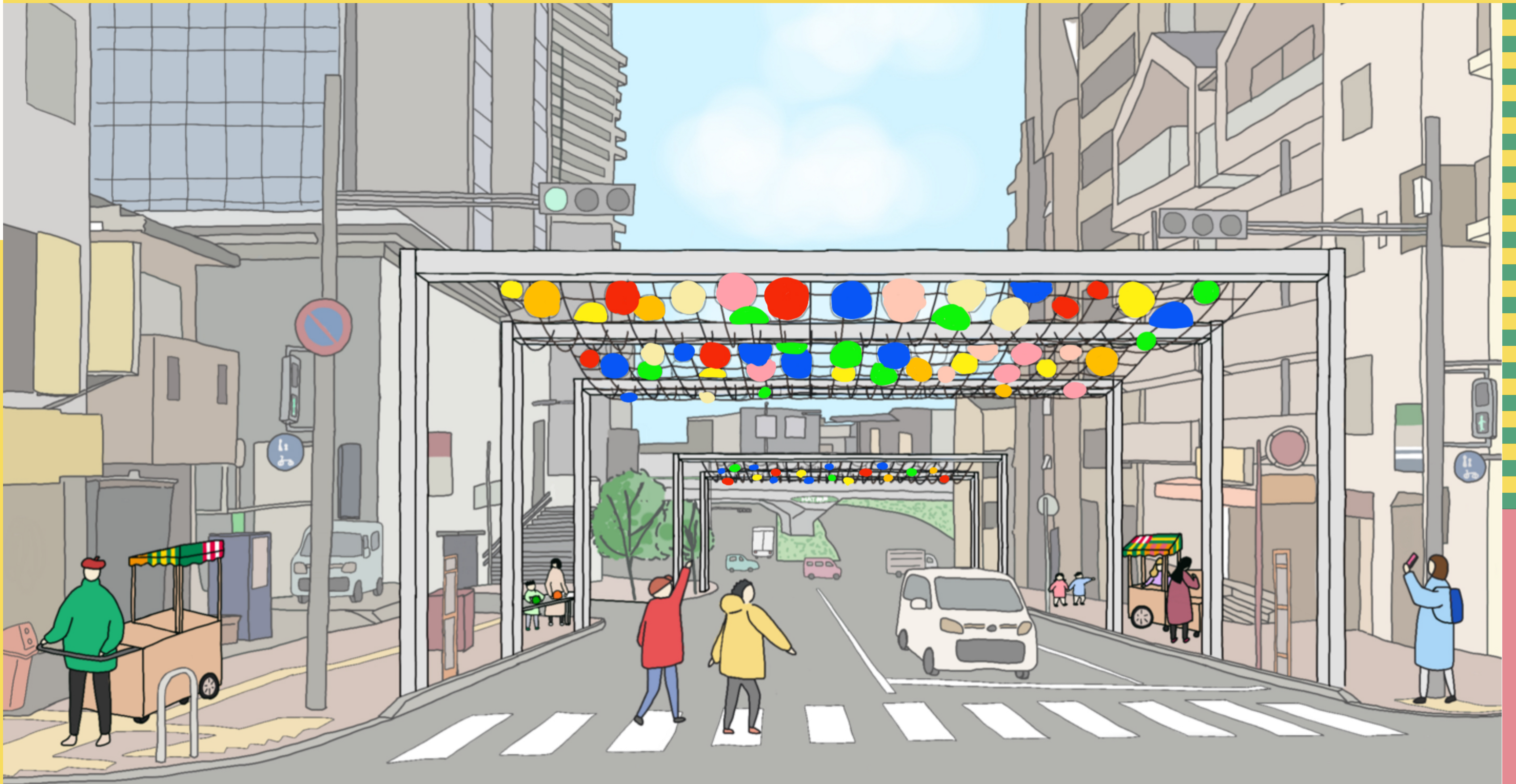


新たなステップへ

わたしたちの目的

歩くことで、自然とアートにかかわるみちを作ること

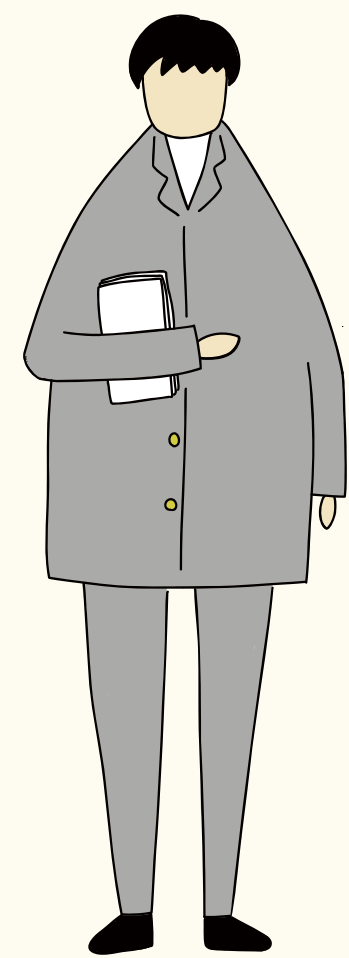
アートが“ただそこにある日常”から、アートと“共に生きる日常”へ



みちづくり

Phase
1

アーティストによる活動



活動支援
→

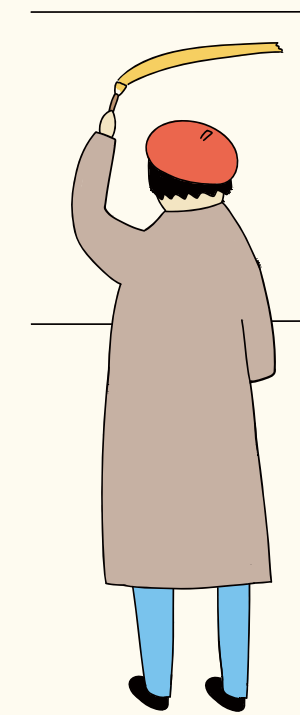


みちづくり協力



Phase
2

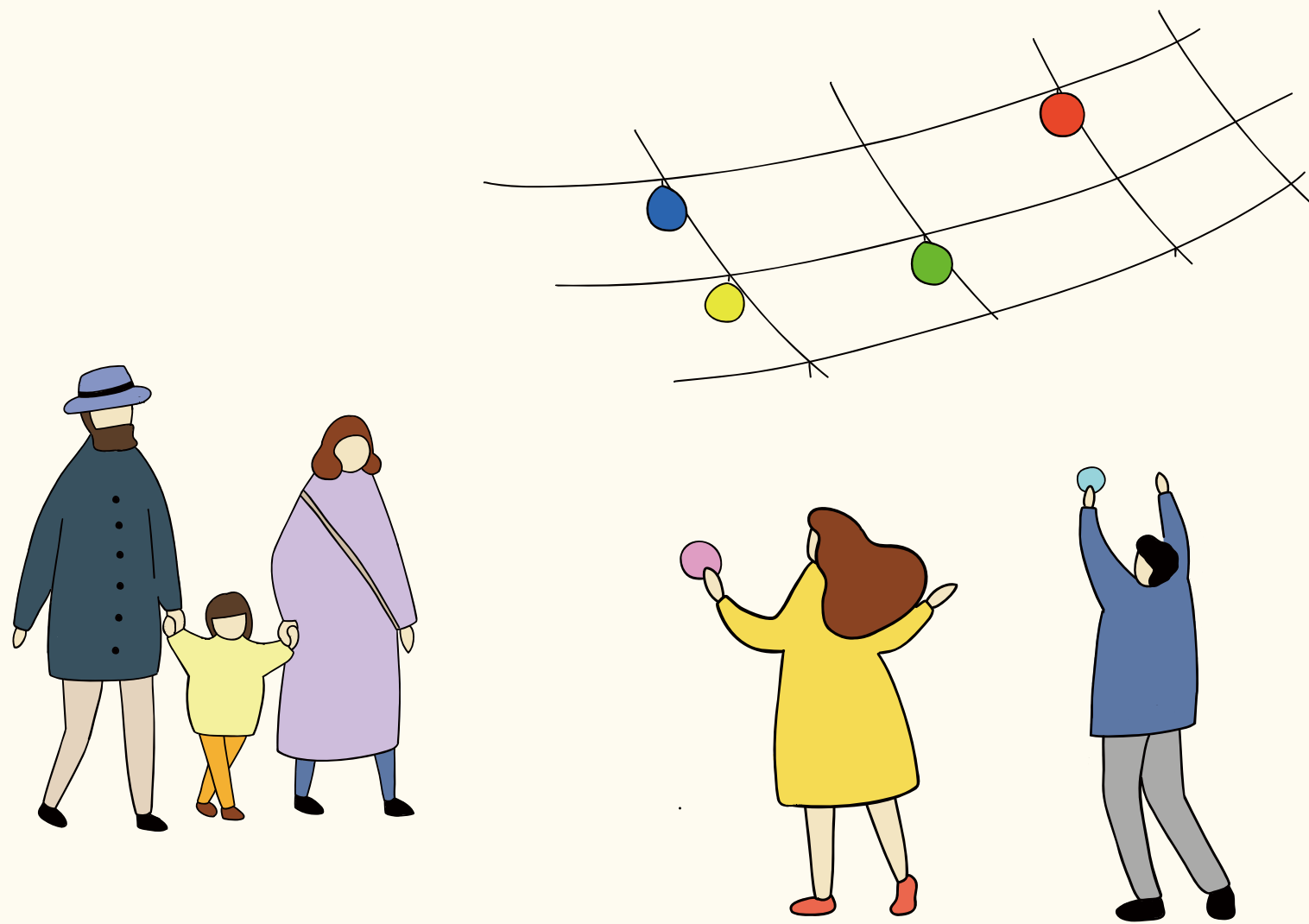
活動がみちに見える



みちづくり

Phase
3

通る人が参加する

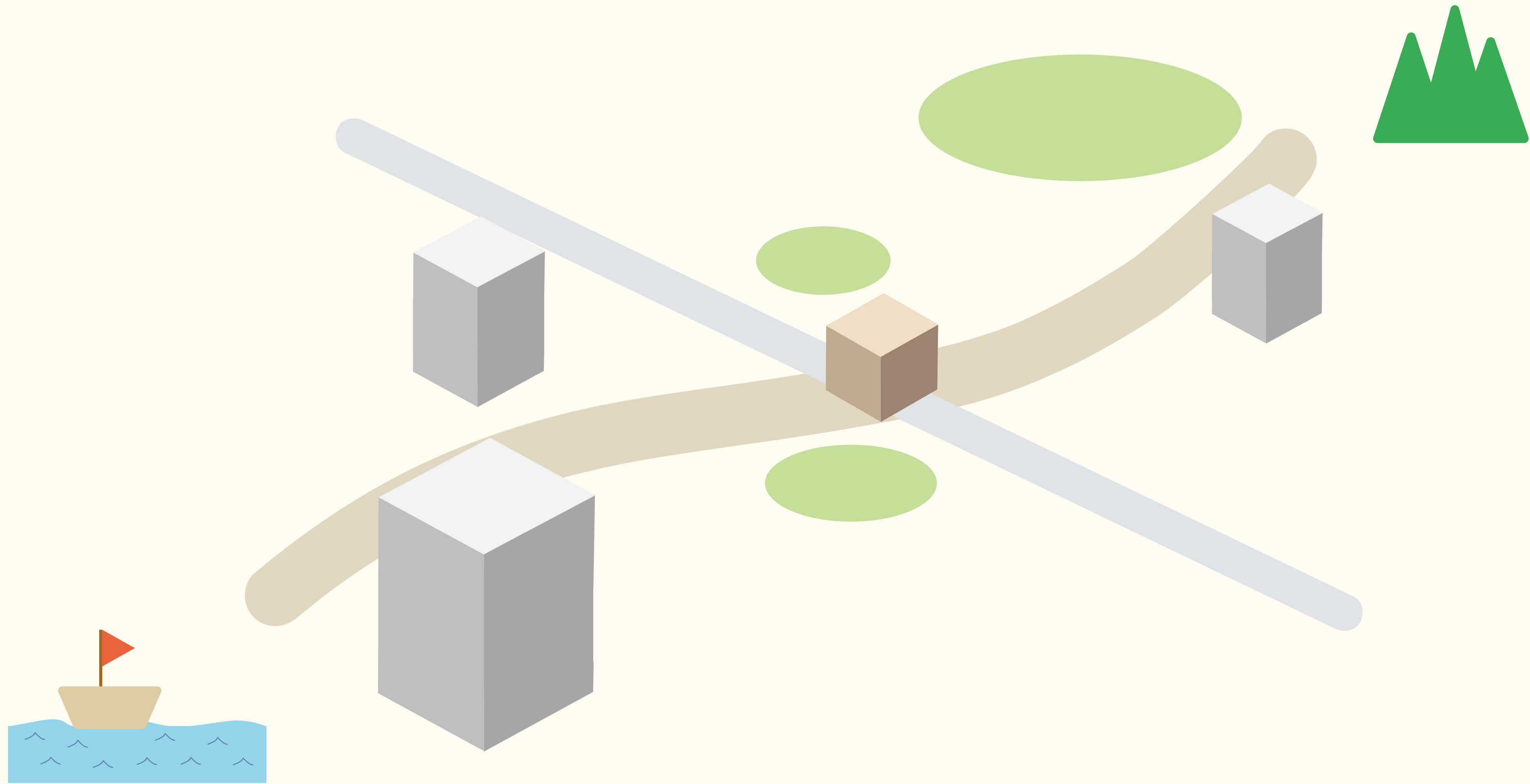


Phase
4

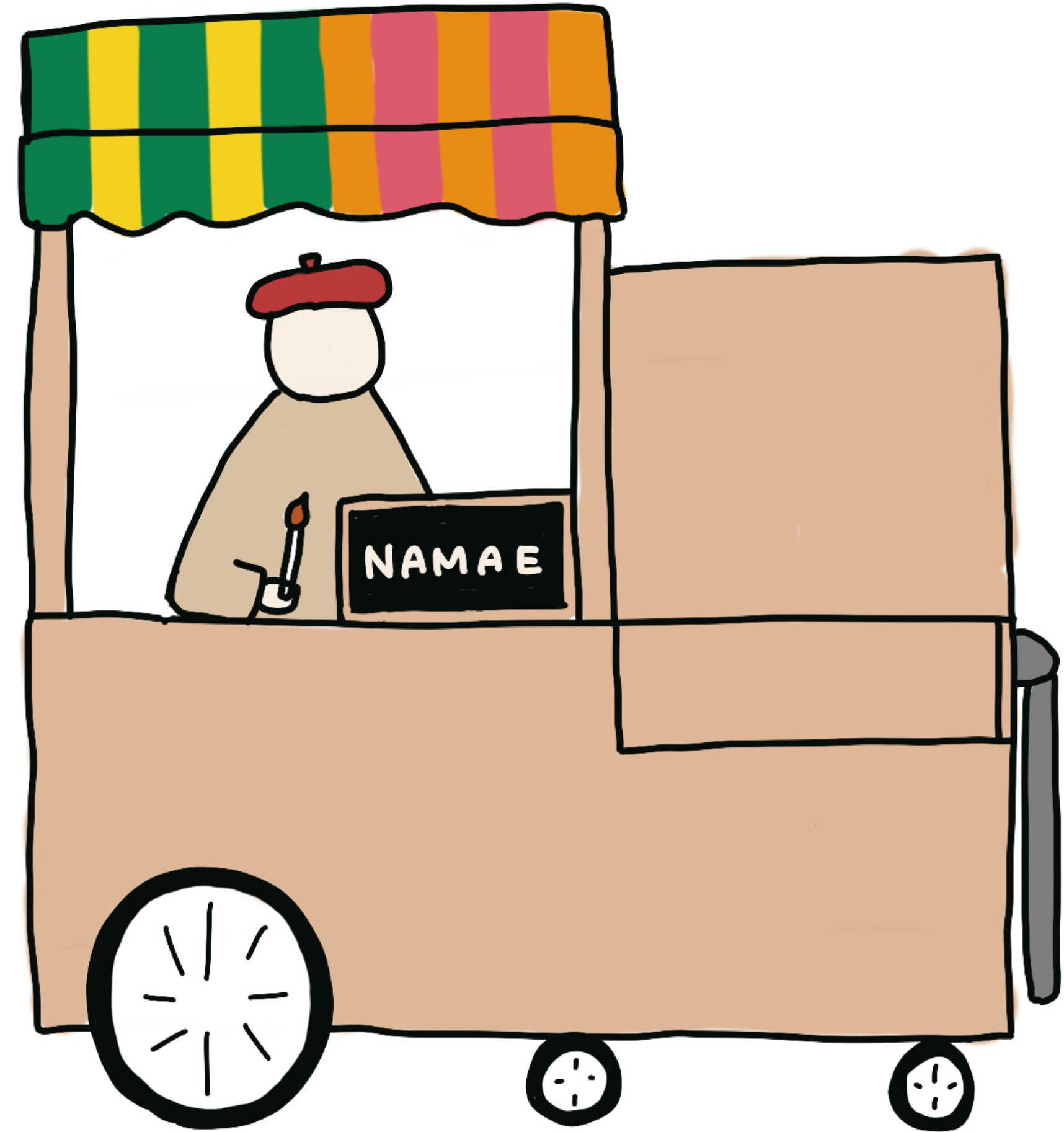
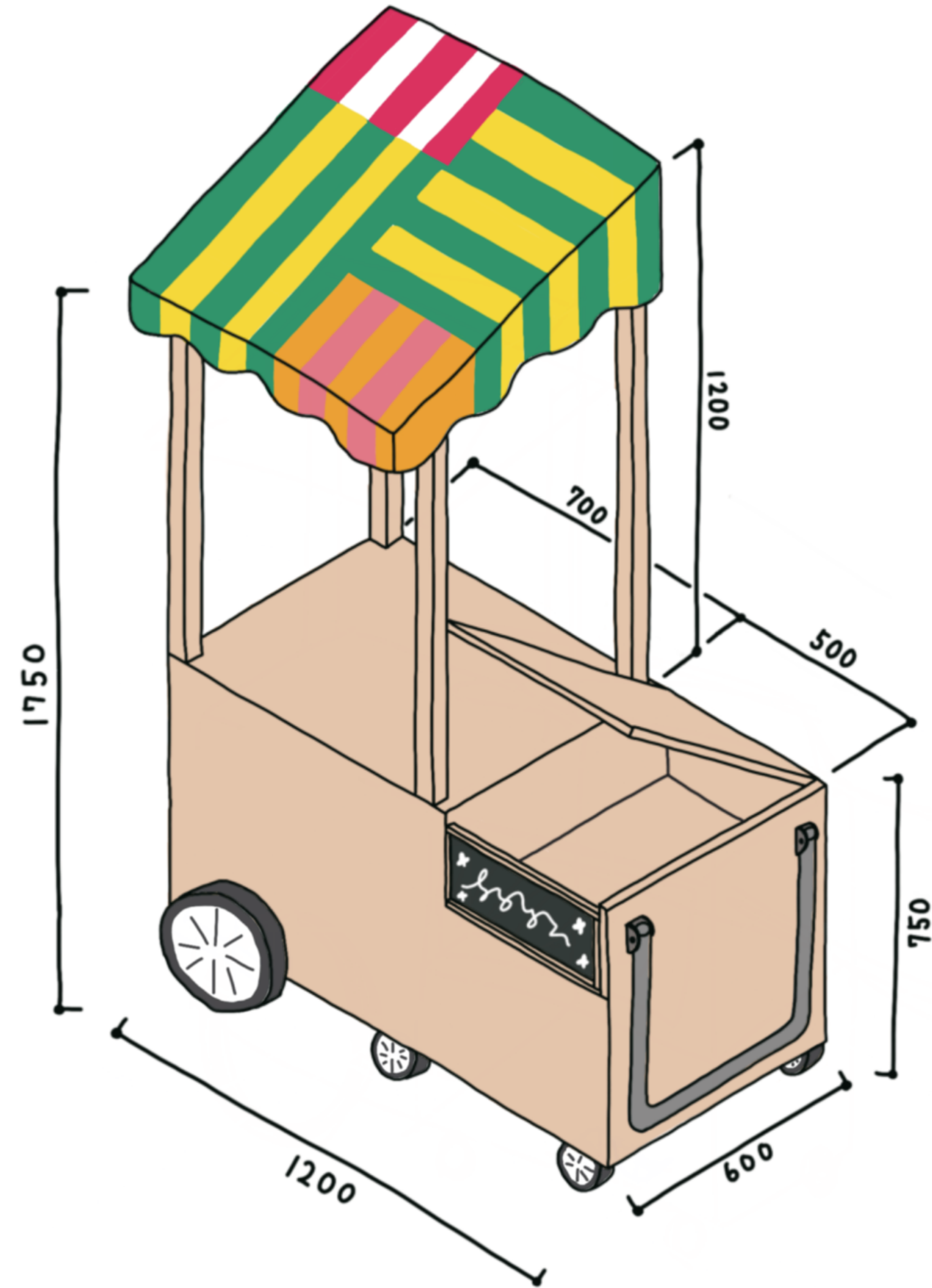
みんなで「つくる」みちに



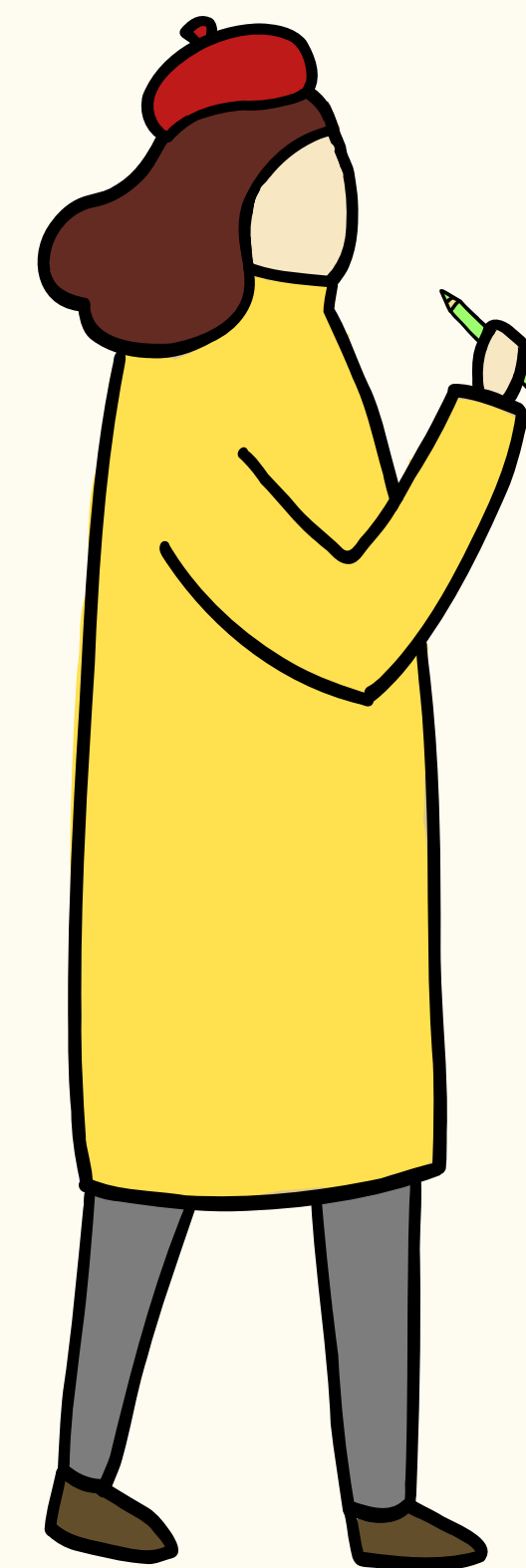
ダイアグラム



アーティストワゴン



みちを歩いてみよう





今日は駅前にいるよ

いつものお兄さんだ!



きれいにできたわね

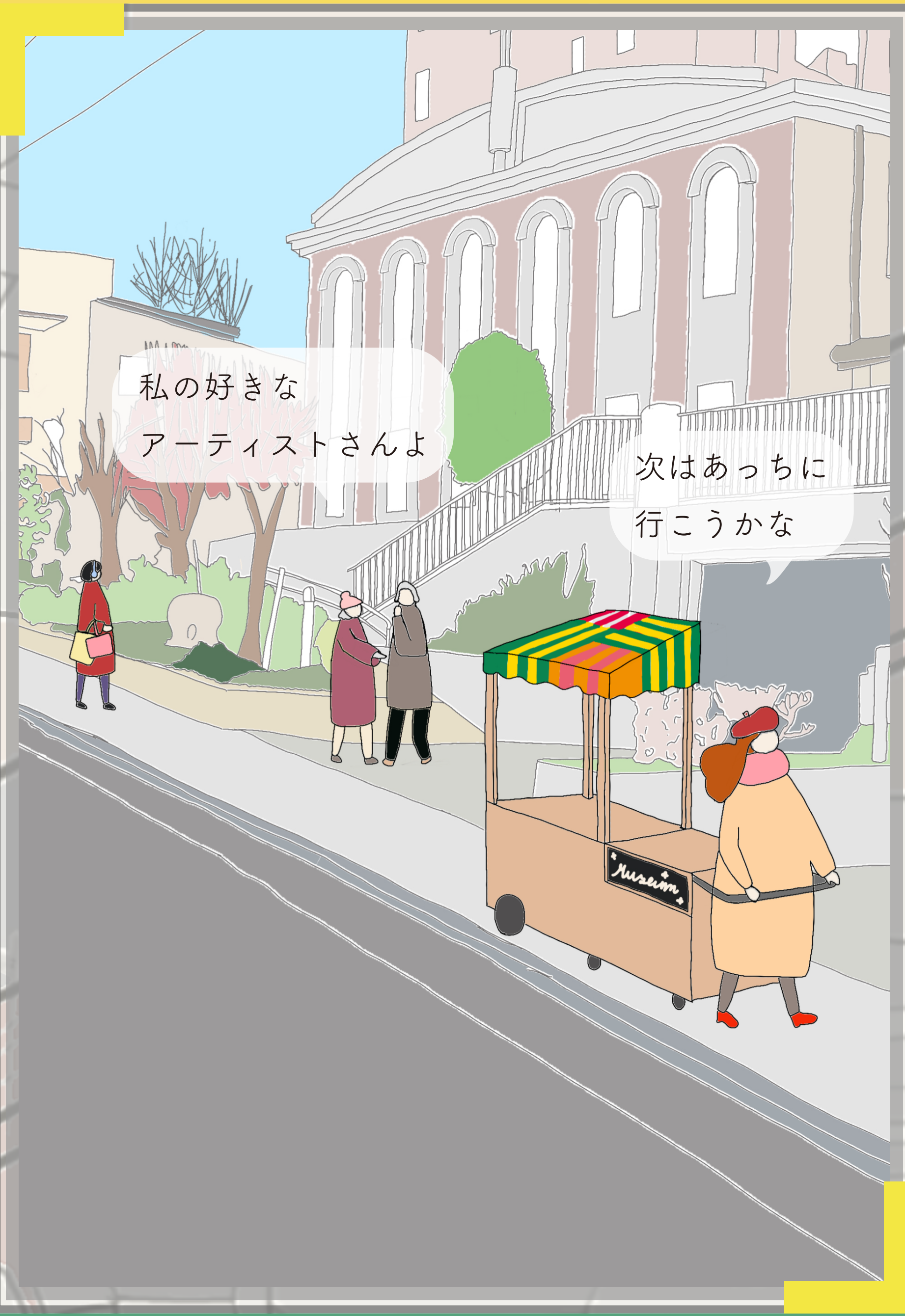
行ってみようか

何作ってるんだろう？





私の好きな
アーティストさんよ



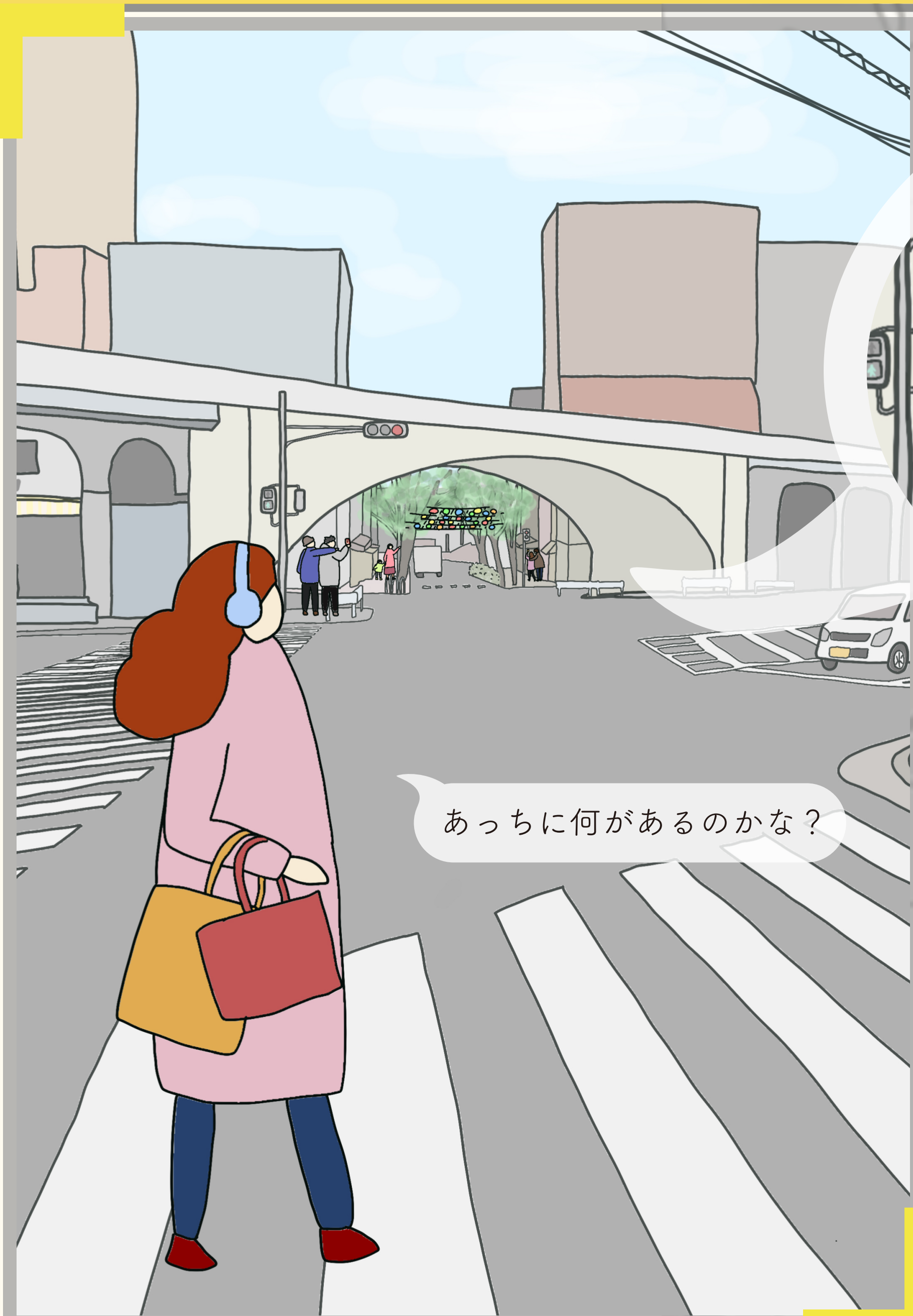
私の好きな
アーティストさんよ

次はあっちに
行こうかな



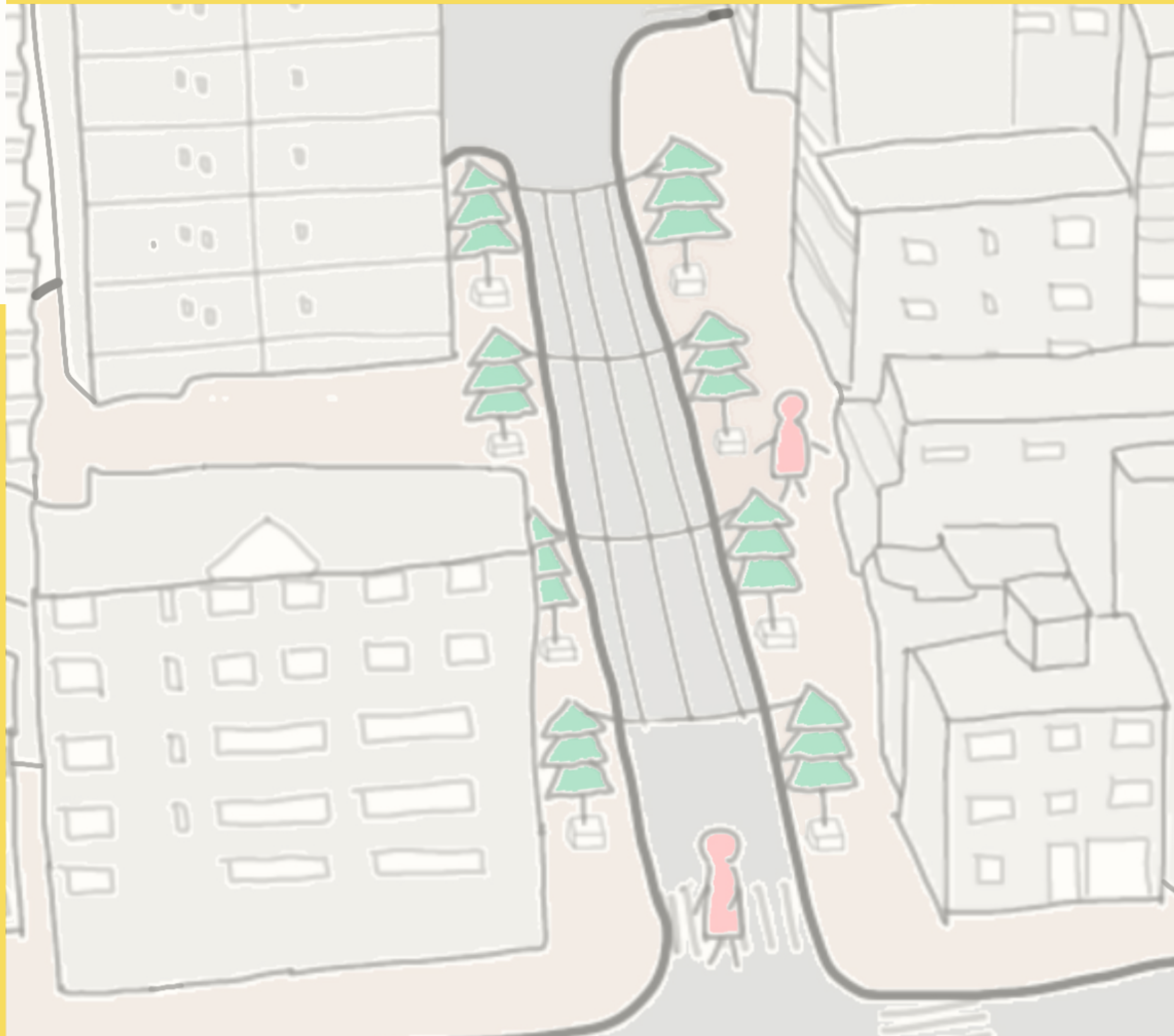
この絵、すごく素敵！

うちのマンションに飾りたいね



あっちに何があるのかな？

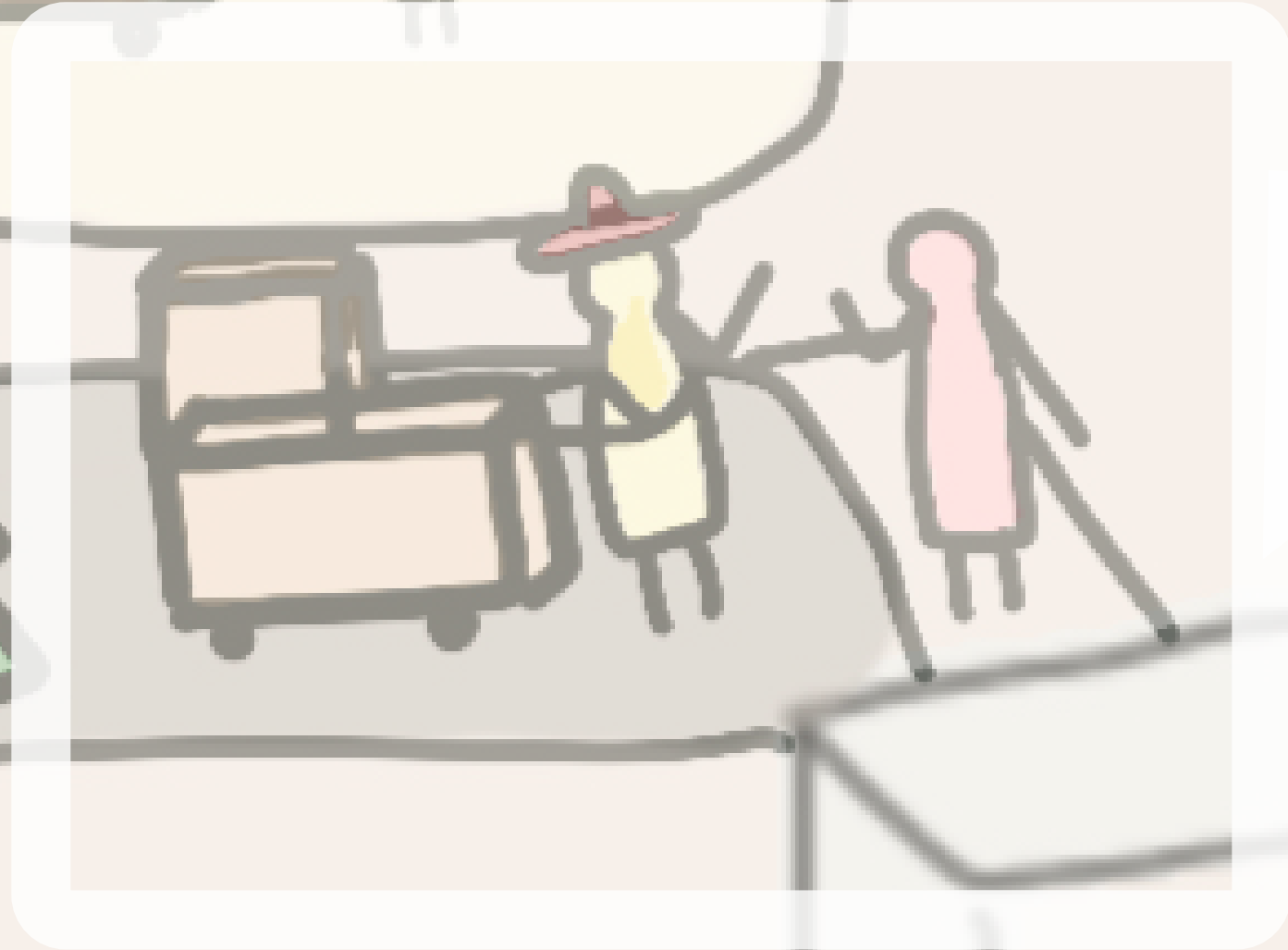






駅の広場で
アート市場が開かれてるよ！





こうやって作るんですよ

ここに飾ろうかしら



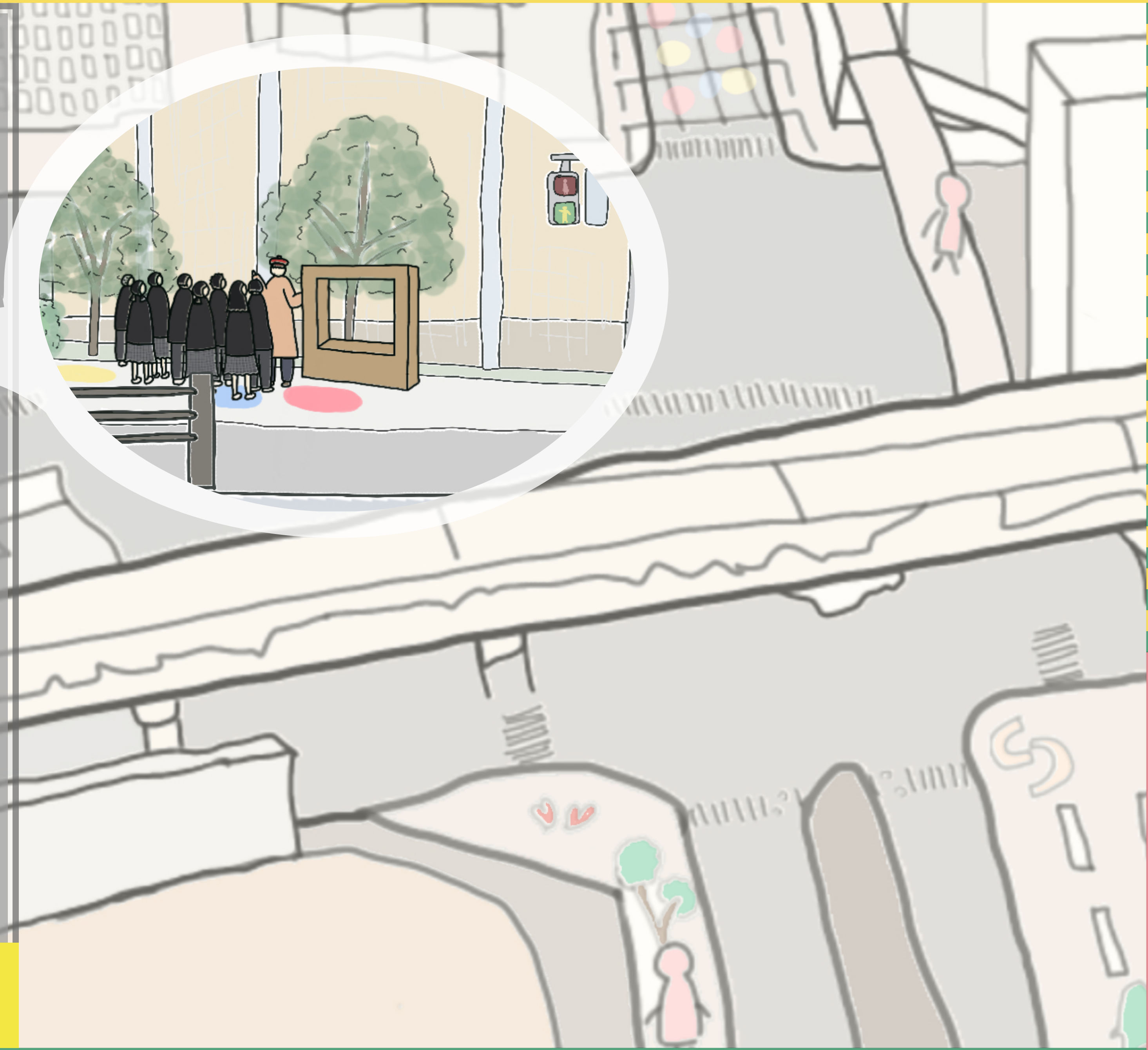
お土産にいいね

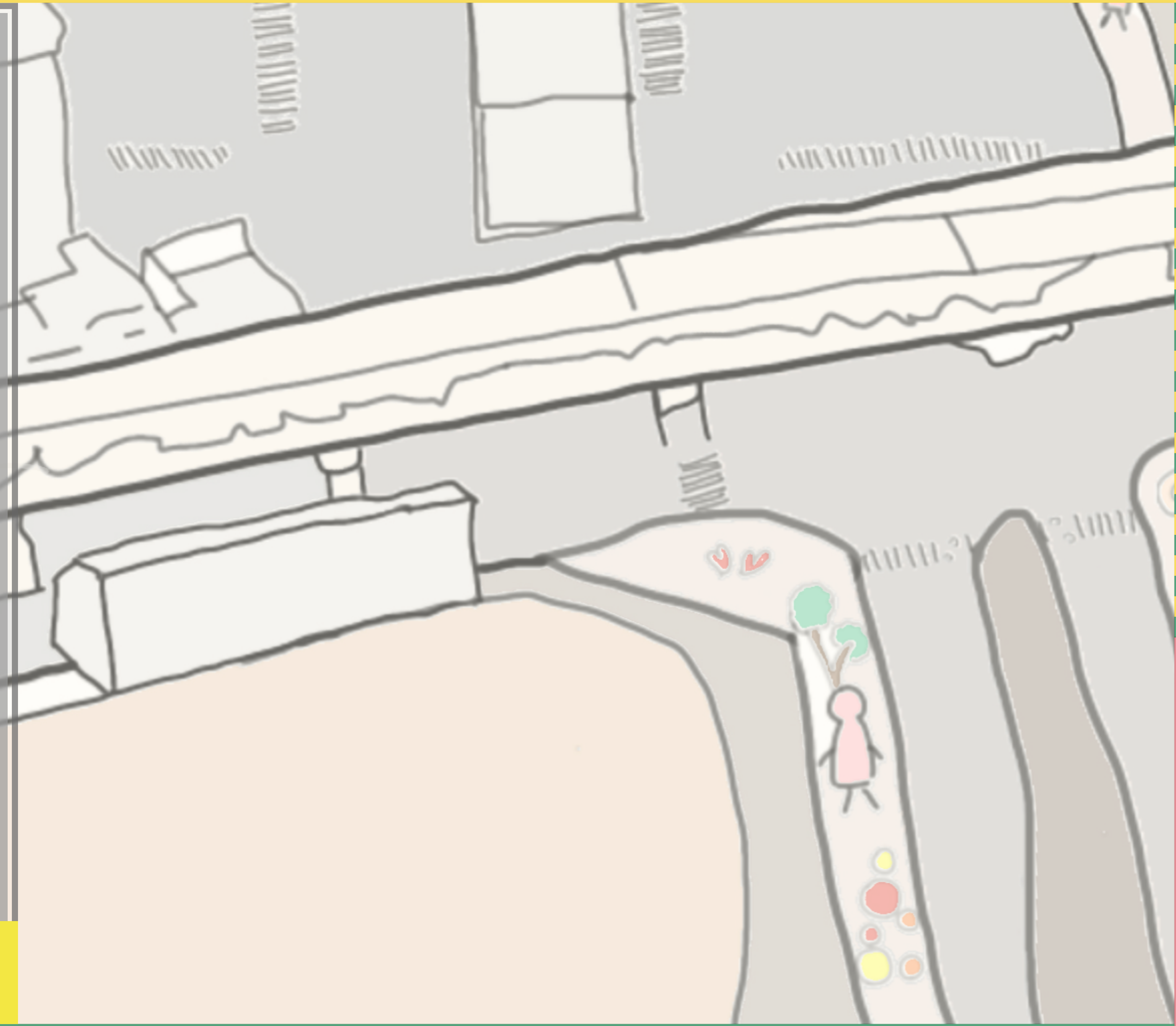
あれかわいい!

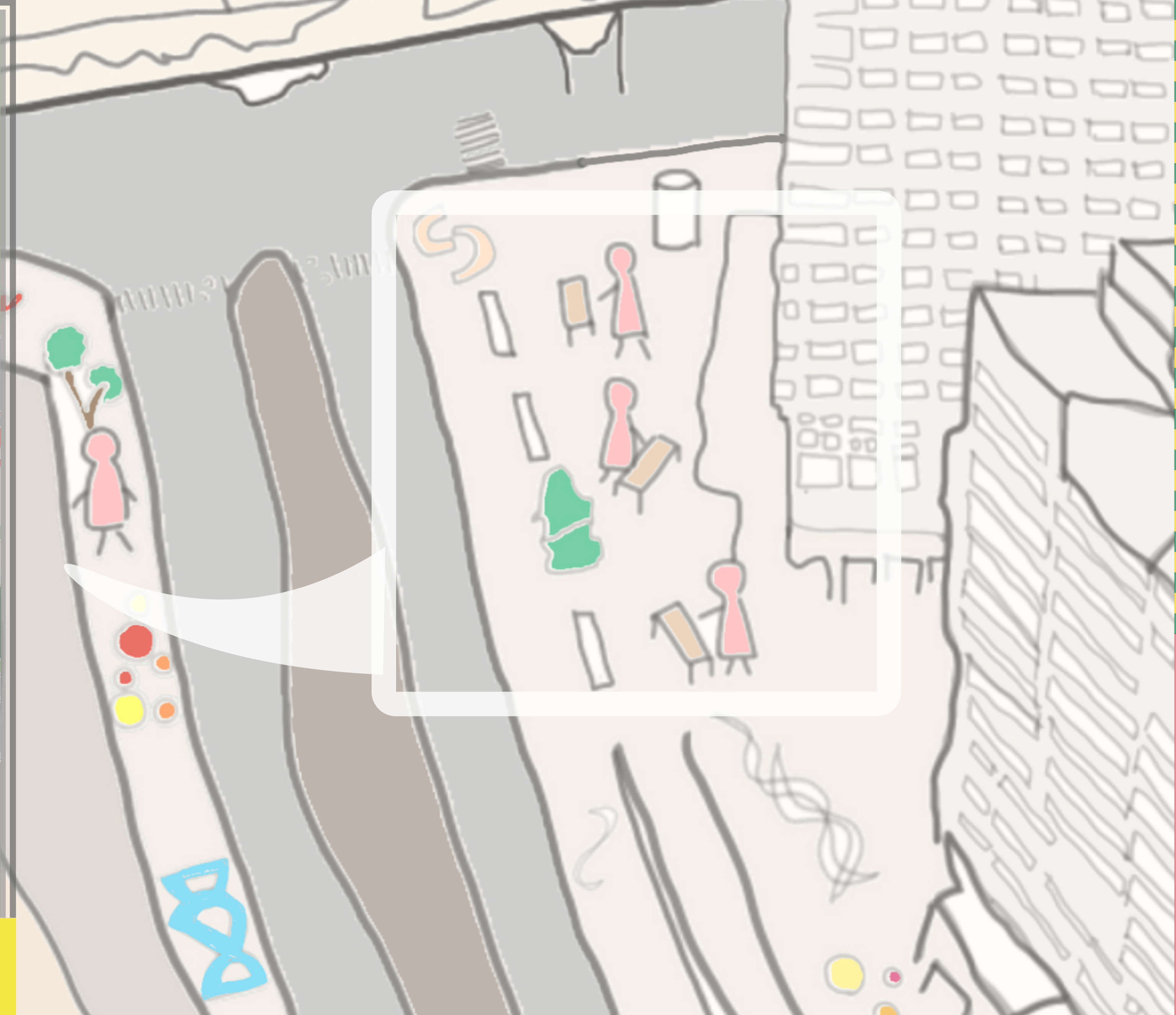
ぼくも
ほしいな







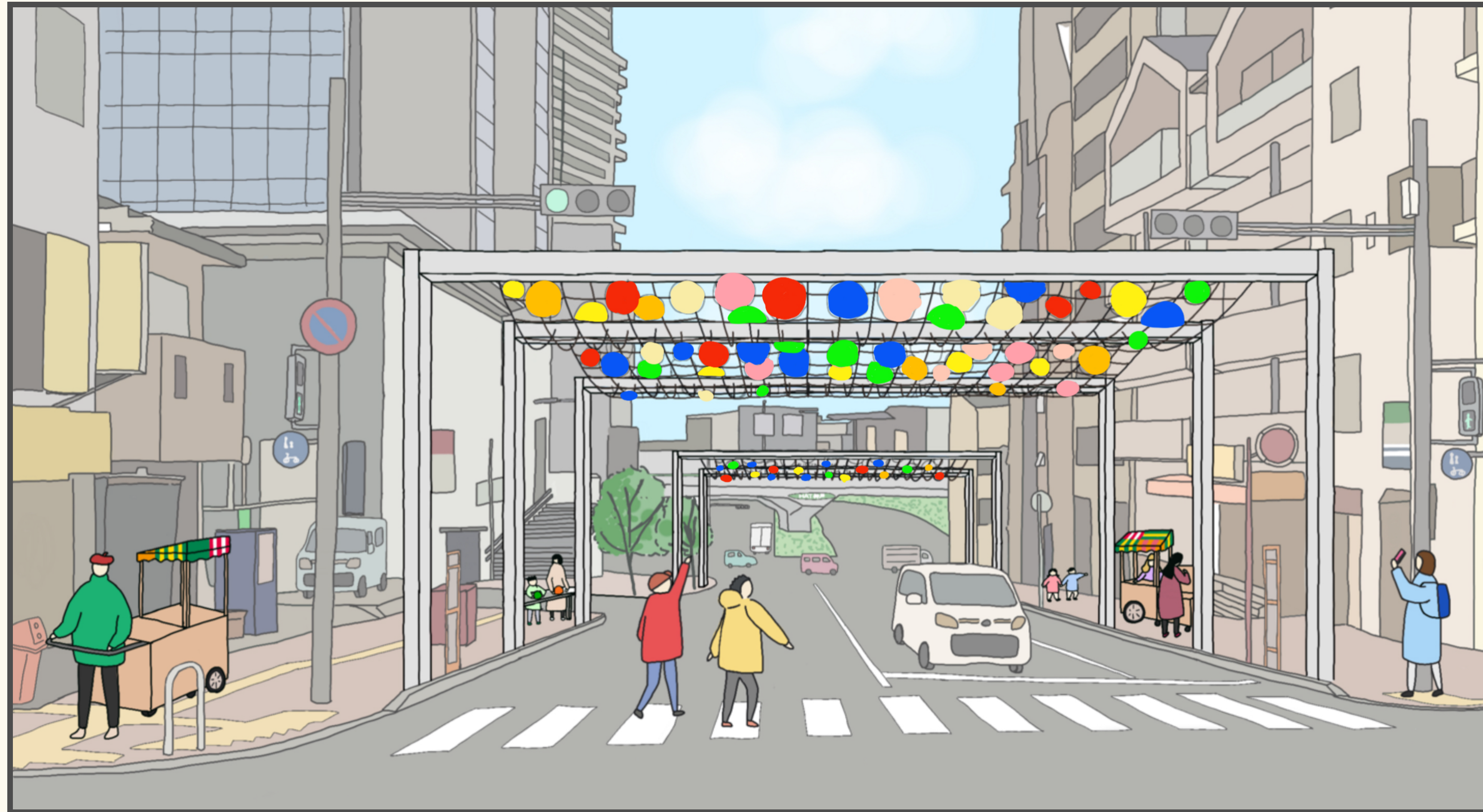








少し先の未来へ



ご清聴ありがとうございました