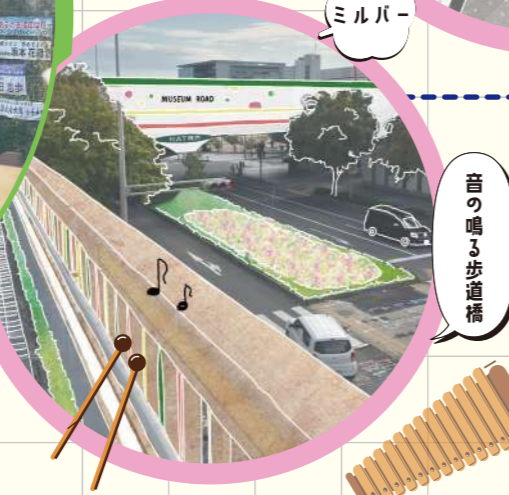
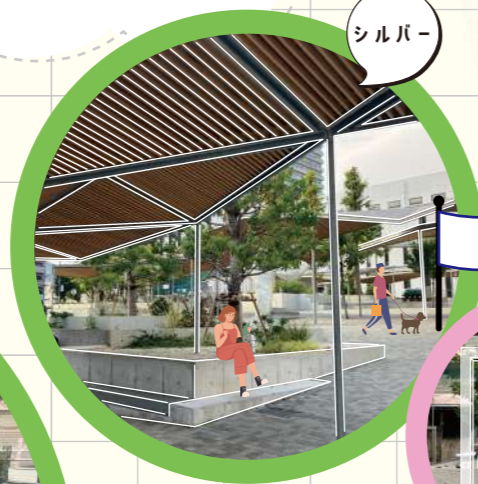


アートと対話する道

～アートとまちの境界を溶かす～



ミルバー シルバー

シルバー

シルバー

駅

駅前広場

BBプラザ

阪神電車 岩屋駅

映えスポット

つながる架け橋

駅前広場を
フォトジェニックな
アート空間に!!

co-creationの場に!

「触れる」を促す
アートのたぐいまい

足元空間にもアートを!

豊かな植栽

ミルバー

音の鳴る歩道橋

つながる架け橋

シルバー

ミルバー

作家やアート作品に
込められた思いを知る

シルバー

ミルバー

シルバー

滞り場ではアートや街のにぎわいを感じることができる。一度立ち止まりアートと対話して相互理解を深める場所に。

街に開かれた集合住宅の低層部。さまざまな「ふるまい」の可能性を秘めたスペースです。

構成要素

walking

artist

インターロッキングの刷新でミルバーとシルバーをつなぐ！



「ミルバー、シルバー、アート、植栽、QRコード石礎」が配置されたミュージアムロードをインターロッキングで1本の線につなぎます。



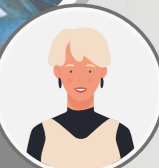
name Ozone Tamaki
木目が持つゆらぎのリズムをテーマに制作を行うアーティスト。心地よい体験型の空間を創出します。



企業：石襖石材
兵庫の地で廃店二年に創業。石の選定から施工まで、一つひとつに心を込め、厳選した良質な石材のみをご提案・使用しています。



企業：ヘブンデュオ
「花・空間・香り・音」花を感じる楽しさ、花の魅力が様々なシーンに合わせて彩り豊かな暮らしを発信します



Affordance

既存アートの強化と充実

co-creation

「まじわり」を促すアートのしかけ！

アフォーダンスとは
視覚的なヒントから、直感的なふるまいを呼び起こすしかけのこと。ミュージアムロードの随所に下記写真のような仕掛けを設置することで、直感的にアートを楽しむ道へと昇華させていきます。



地域の子どもたちが作ったアートをミルバーに展示！

地域の保育園と連携し、子どもたちが作ったアート作品をミュージアムロードに展開。
街の方を巻き込みながら、ミュージアムロードを華やかに彩ります。「共創」の意識が、街への「愛着」の醸成に。



WEB

WEB

art and sponsorship

石碑に描かれた QR コードで 作品や作家の想いに触れる！

ロードに設置された QR コード石碑にスマホをかざせば、神戸ミュージアムロードのホームページに接続されます。より身近なスマホという手段で、神戸ミュージアムロードに設置されているアートや作家に対する理解を深めることのできる媒体になります。

co-creation で企業などと連携する時は、QR コードを通して情報を提供することもできます。



神戸ミュージアムロード

