

王子動物園サバンナゾーン新獣舎他整備工事 工事概要

「王子動物園サバンナゾーン新獣舎他整備工事」 工事概要



イメージパースは計画段階のものであり、実際の施工とは異なる場合があります。

「王子動物園サバンナゾーン新獣舎他整備工事」 工事概要

1. 施工場所

神戸市灘区王子町3丁目1
(王子プール解体跡地他)



2. 工事の期間

令和8年4月中旬～令和9年8月末（予定）

※各工事の工程については棟毎の作業進捗や、天候等により変更となる可能性があります。

※1週間分の作業内容及び搬出入予定日を、現場で入り口付近の掲示板でお知らせします。

「王子動物園サバンナゾーン新獣舎他整備工事」 工事概要

年	令和8年度												令和9年度																																						
	2026年						2027年																																												
	4			5			6			7			8			9			10			11			12			1		2		3		4		5		6		7		8									
日	10	20	30	10	20	31	10	20	30	10	20	31	10	20	31	10	20	30	10	20	31	10	20	30	10	20	31	10	20	31	10	20	30	10	20	31	10	20	30	10	20	31	10	20	31	10	20	31			
	着工準備																																													検査引渡し					
土木工事				乗入れ			敷地造成・擁壁																																							乗入れ					
																						雨水・汚水設備																													
																									園路																										
																																		植栽																	
建築工事																																																			
爬虫類館	給水設備・ガス設備・電気設備・昇降機設備																																																		
カバ舎																																																			
カバ屋外プール																																																			
キリン舎																																																			
トイレ棟																																																			
シマウマ・シタツンガ舎																																																			
ヤマアラシ舎																																																			
(設備工事)																																																			

「王子動物園サバンナゾーン新獣舎他整備工事」 工事概要

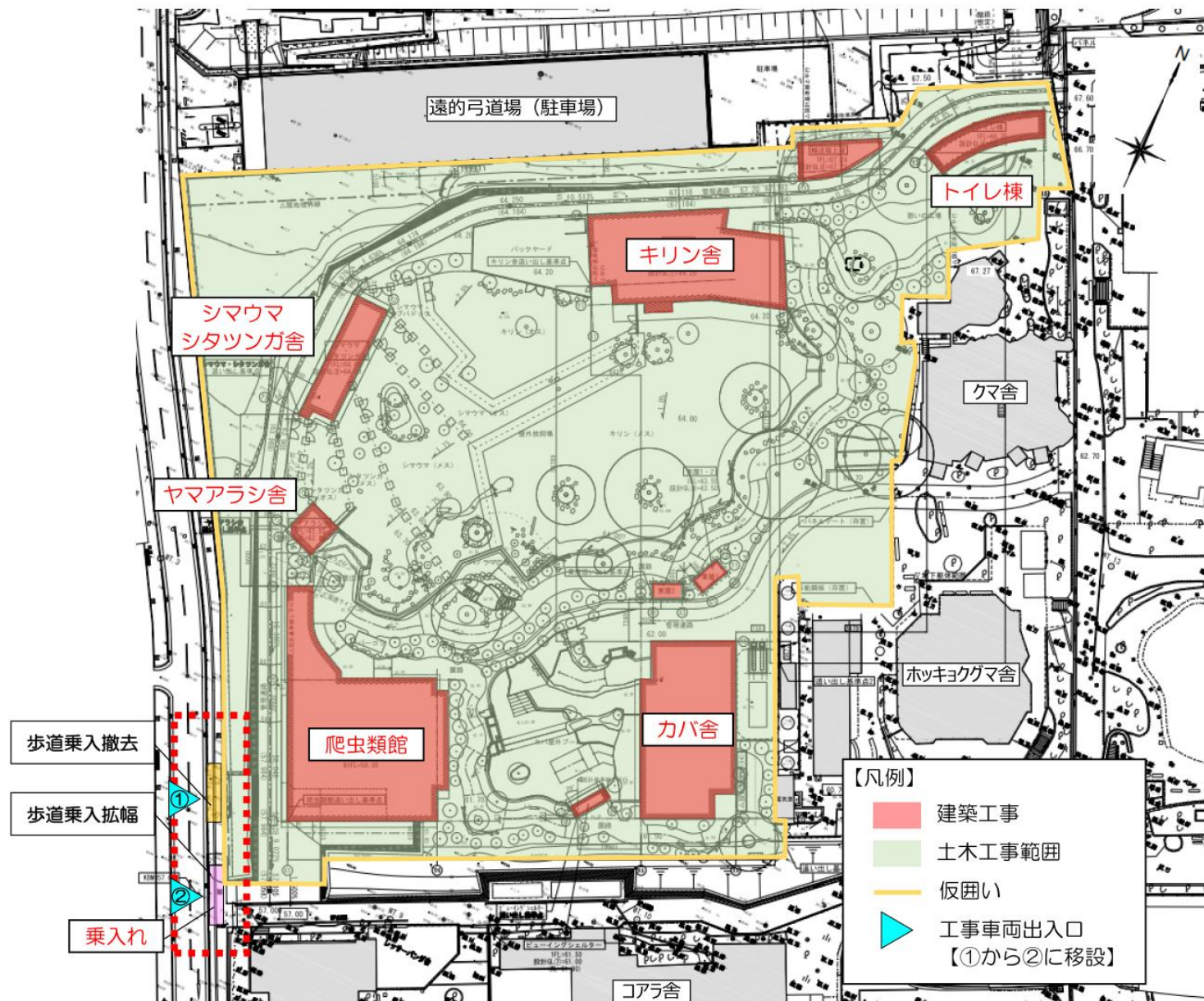
3. 工事の概要

(1) 建築工事

- ・ キリン舎
- ・ シマウマ・シタツンガ舎
- ・ 爬虫類館
- ・ トイレ棟
- ・ カバ舎
- ・ ヤマアラシ舎
- ・ 東屋等4棟

(2) 土木工事

- ・ 敷地造成工事、擁壁工事
- ・ 植栽工事
- ・ 園内通路工事
- ・ 歩道乗入工事
- ・ 雨水・汚水排水施設工事

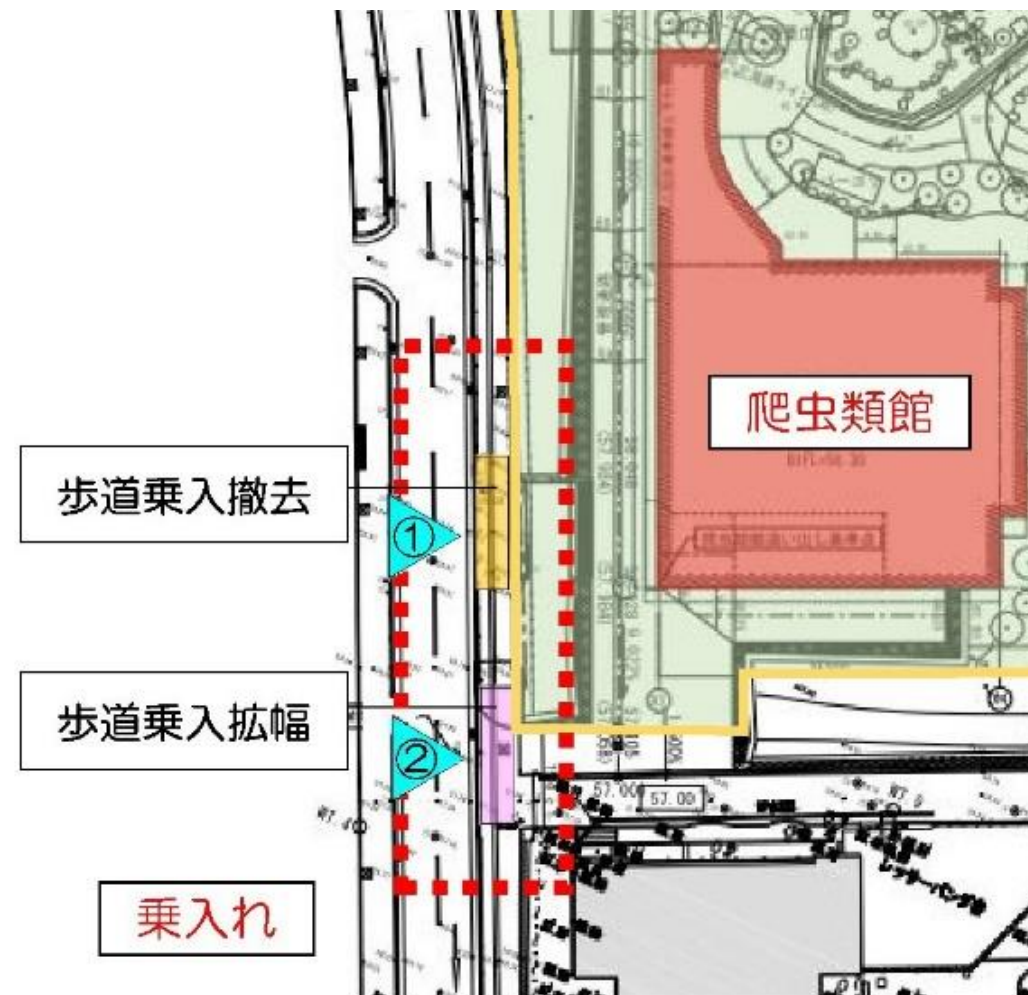


「王子動物園サバンナゾーン新獣舎他整備工事」 工事概要

4. 原田2号線(敷地西側道路)の交通規制

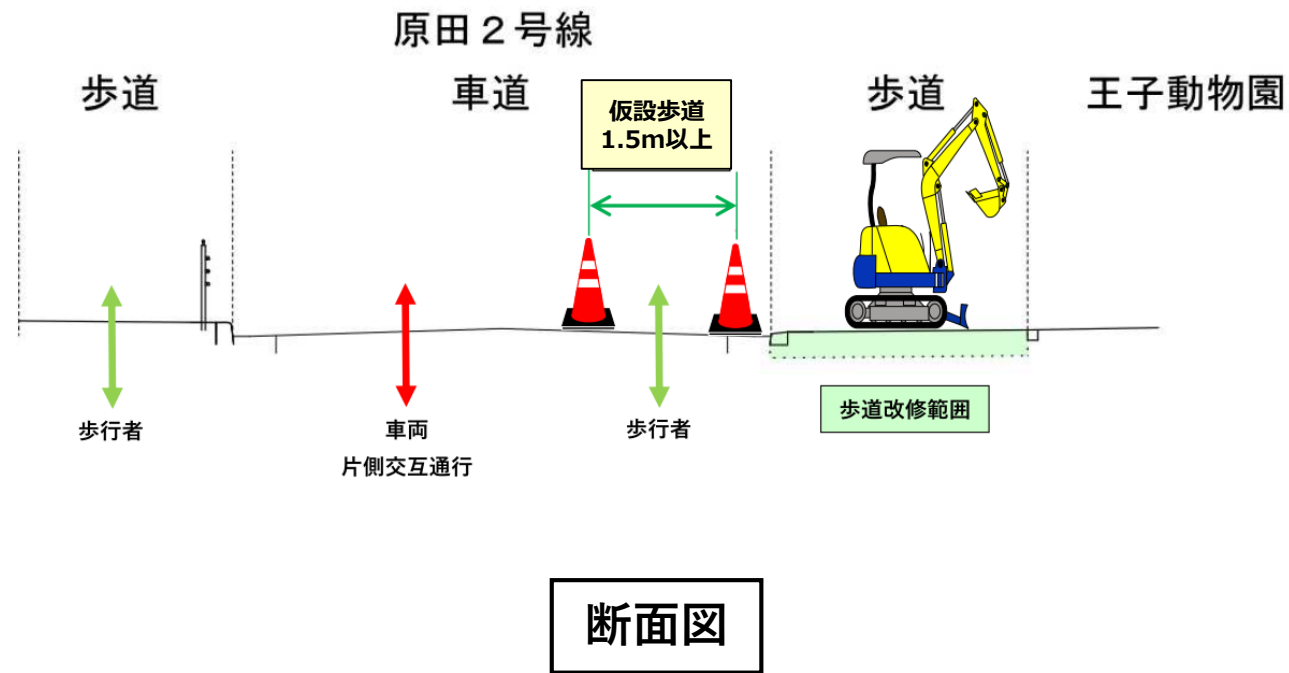
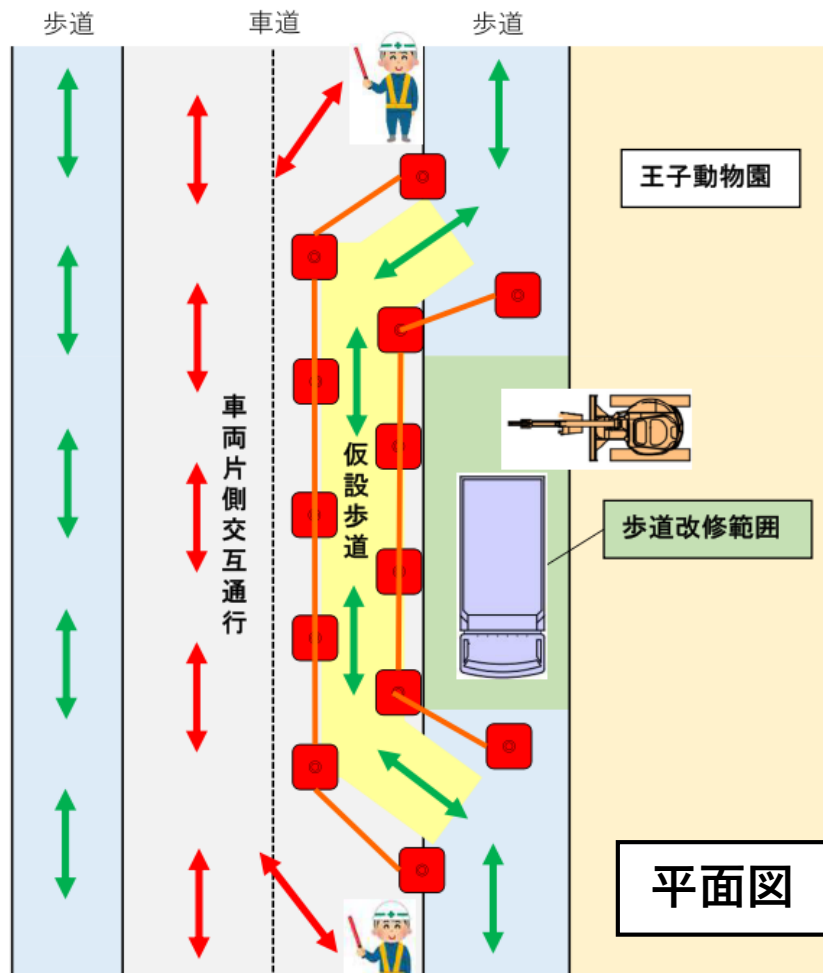
乗入改修工事 施工予定時期

- ・ 工事用乗入改修工事②
令和8年4月下旬～5月上旬頃 約1週間程度
- ・ 本設乗入改修工事② 既設乗入撤去①
令和9年7月下旬～8月上旬頃 約1週間程度



「王子動物園サバンナゾーン新獣舎他整備工事」 工事概要

4. 原田2号線(敷地西側道路)の交通規制



※片側交互通行(9:00~17:00) 作業時間外は開放
 ※警察の指導により、変更の可能性があります。

「王子動物園サバンナゾーン新獣舎他整備工事」 工事概要

5. 作業時間

午前 8 時 ～ 午後 6 時

※原則として、休日（土曜日・日曜日・祝日・お盆期間・年末年始）は、作業を行いません。

但し、週休 2 日制工事により、月曜日～金曜日に祝日又は作業休止日がある場合は、土曜日に作業を行うことがあります。

※天候等の影響により、工程に遅れが生じる可能性がある際には、休日に作業を行う場合があります。ただし、日曜日・祝日は搬入・搬出作業を行いません。

※上記の作業時間の前後に準備・片付けを行います。

※コンクリート打設、及び左官工事、緊急時対応等において時間を延長する場合があります。

※時間外作業等が発生する日は、事前に現場入り口付近の掲示板でお知らせします。

「王子動物園サバンナゾーン新獣舎他整備工事」 工事概要

6. 工事車両の運行

- ①工事車両の運行経路は、次のページ「工事車両通行経路図」のとおりとします。
- ②作業時間帯には、工事用出入口に交通誘導員を配置し、歩行者と一般車の通行を優先して安全確保を図ります。
- ③大型車両の出入りは、原則通学時間帯を避け午前9時以降とし、下校時間（午後2時～午後5時）にはできるだけ工事車両の出入りを少なく計画するとともに、出入口では一旦停止し歩行者を優先します。（コンクリートポンプ車やクレーン車等の作業車両（1台程度）は8時前後に入場させていただくことがあります。）

※大型重機等の搬入出は、道路交通法の通行時間の関係で早朝、夜間になる可能性があります。
- ④場内で工事車両のタイヤ洗浄を行い、泥の持ち出しを防ぎ周辺道路の美化に努めるとともに、適宜巡回により周辺道路の清掃を行います。

「王子動物園サバンナゾーン新獣舎他整備工事」 工事概要

6. 工事車両の運行

- ⑤工事関係車両のフロントガラスに関係車両であることを表示するとともに、作業員の通勤車両は現場内や周辺駐車場を利用して現場周辺の道路に駐停車しないように徹底します。



「王子動物園サバンナゾーン新獣舎他整備工事」 工事概要

7. 騒音・振動・粉じん対策

- ①足場周囲は原則としてメッシュシートで囲い、必要に応じ散水などを行い、粉じん飛散防止に努めます。
- ③建設機械は、低騒音・低振動型を使用し、丁寧な運転を心掛けます。

8. 工事現場の安全管理

- ①敷地周辺に仮囲い（成型鋼板高さ3.0m）を設置し、出入口には交通誘導員を配置します。
作業時間中は、現場代理人及び現場職員が常駐して現場の管理を行います。
- ②現場代理人は腕章を着用し、工事責任者であることを明確にします。
- ③現場内及び敷地周辺では、原則として禁煙とします。
- ④作業終了後に片付けと清掃を行い、作業員の退出後、現場代理人が安全確認を行った上、出入口等の施錠をして退出します。
- ⑤台風や強風などの天候不良が見込まれる場合、現場代理人が現場の巡回や点検を行います。

「王子動物園サバンナゾーン新獣舎他整備工事」 工事概要

9. 建物新築工事について

- ・ 工事エリアは仮囲いを設置します。
- ・ 重機等は、低騒音型を使用し、丁寧な運転を心掛けます。



仮囲いイメージ(成形鋼板)



低騒音型建設機械用ラベル

「王子動物園サバンナゾーン新獣舎他整備工事」 工事概要

10. 工事期間中の問合せ先

施工者	明和・神東特定建設工事共同企業体	
	現場代理人 原田（はらだ）	TEL090-3492-9525
工事監理者	神戸市 建築住宅局 建築課・設備課	TEL078-595-6591
	神戸市 建築住宅局 技術管理課	TEL078-595-6583
事業主体	神戸市 建設局 王子公園再整備本部	
	王子公園再整備課	TEL078-322-5935

工事中は現場代理人が現場事務所に常駐しますので、
ご不明・お気付きの点がございましたら現場代理人までお知らせください。

「王子動物園サバンナゾーン新獣舎他整備工事」 工事概要

1 1. 工事説明会の資料や工事中のお知らせ

本日の資料や工事中のお知らせは、随時、神戸市ホームページに掲載しますのでご覧ください。

<王子公園再整備「工事のお知らせ」のホームページ>

<https://www.city.kobe.lg.jp/a76835/construction.html>

