

近隣の皆様へ

王子動物園サバンナゾーン一次造成他工事における
夜間の重機運搬作業及び設備工事等に伴う交通規制のお知らせ

平素は神戸市の事業へのご協力を賜り、誠にありがとうございます。

この度、一次造成他工事で使用する重機の搬出入を夜間作業により行うこと、原田2号線上での設備工事等に伴う交通規制について、お知らせいたします。

あわせて、本工事について工期延期をする予定ですのでお知らせいたします。

近隣の皆様にはご迷惑をおかけしますが、迅速に作業を行い、安全に十分留意して作業を進めてまいりますので、引き続き皆様のご理解とご協力をいただきますよう、よろしくお願い申し上げます。

1. 工事場所 神戸市灘区王子町3丁目1
2. 工期（当初）令和8年1月31日まで →（変更）令和8年3月31日まで 延期予定
3. 作業日時（予定）

- ① 夜間作業（重機運搬等の作業で、工事を行うものではありません。）

日程：令和8年1月7日、1月15日

時間：22時～24時（1日3台ずつ搬出入する予定です）

- ② 設備・フェンス工事

日程：令和7年12月1日～令和8年1月下旬

時間：9時～17時

※作業日時は、天候・作業状況により変更になる可能性があります

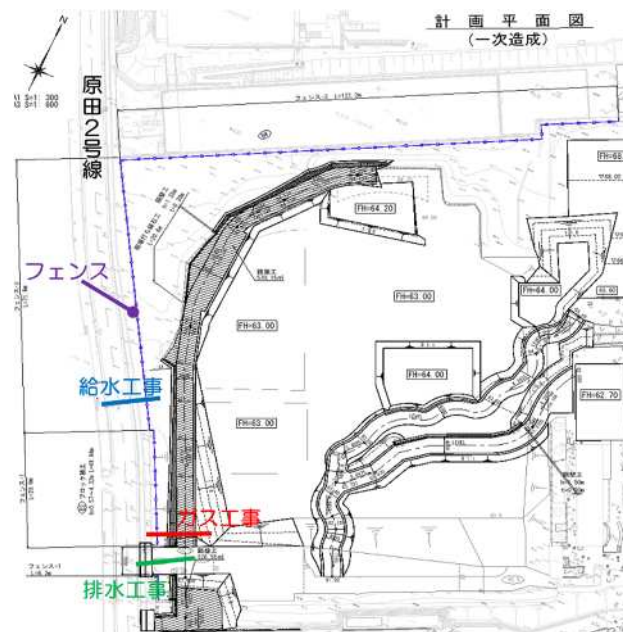
日程や作業内容については、現場出入口付近の掲示板でお知らせします

4. 交通規制 車道：片側交互通行 歩道：幅員狭小など一時通行規制
5. 作業場所

- ① 夜間作業（重機運搬等）

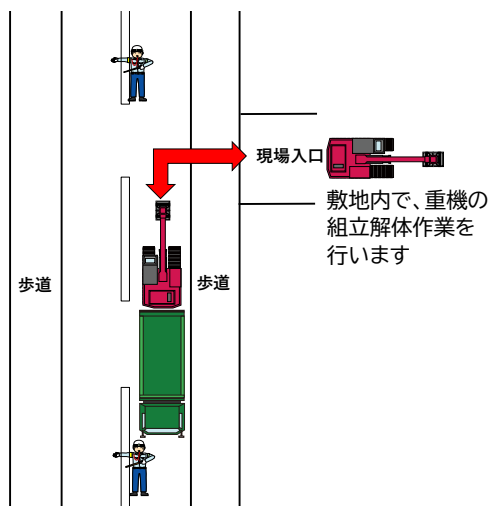


- ② 設備工事・フェンス工事



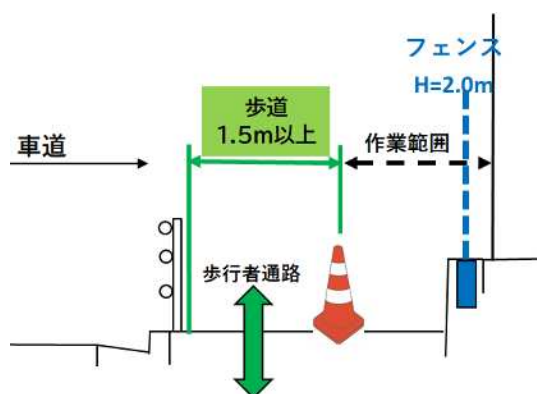
6. 交通規制

(1) 夜間作業【東側】



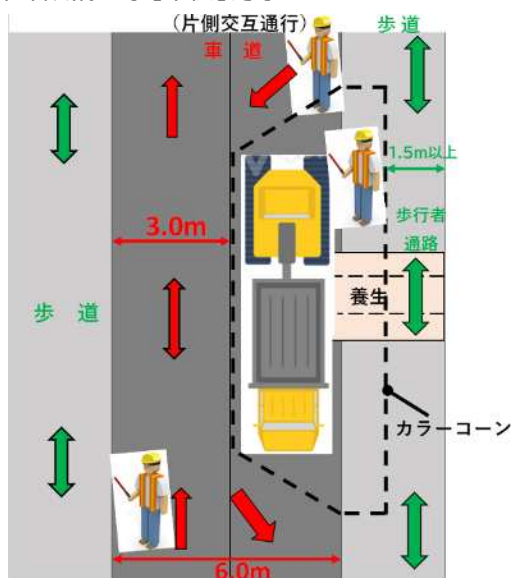
・夜間作業 1月7日、15日

(2) フェンス工事【東側】



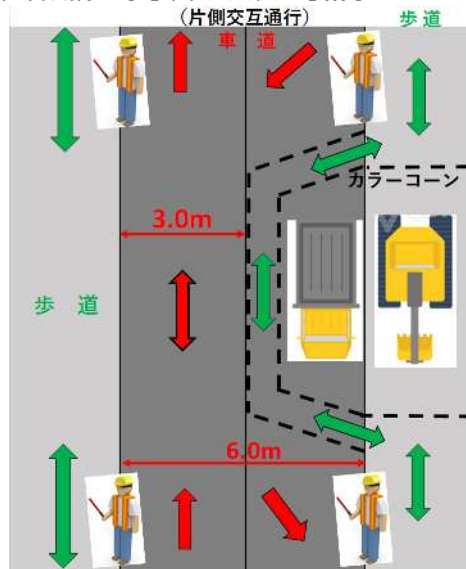
・フェンス工事 12月1日～ 約3週間

(3) 設備工事【東側】汚水・ガス



・汚水工事 12月15日～19日
・ガス工事 1月上旬～中旬 3日間

(4) 設備工事【東側・西側※】給水



・給水工事 1月中旬～下旬 約1週間
※西側歩道施工時も同様の規制となります

【問合せ先】

施工者: 安西工業株式会社

現場代理人 守田(もりた) TEL080-1479-1087

発注者: 建築住宅局技術管理課 TEL078-595-6583

建築住宅局建築課・設備課 TEL078-595-6591