



# こうべ森の学校だより

No127 2024年12月号



## ○ 2024.11月9日（土）月例会の様子



31名の参加者



手入が進んで日当たりが良くなりました。



### 木工工作グループの作業風景



新規参加のお子さん、初めて木を切ります。



製作した干支の置物



自然観察、仙人谷の紅葉を観察



Supported by



「こうべ森の学校」には、伊藤ハム株式会社が、自然環境保護の活動の一環として支援し参加しています。

森の学校担当 神戸市建設局公園部森林整備事務所  
TEL 078-371-5937 FAX 078-371-1087  
E-mail masashi\_sakata@Office.city.kobe.lg.jp



こうべ森の学校HPはこちら





○再度公園紅葉風景(2024. 11. 22)



○自然観察で見つけました！



ヤブヨウジの実



シナマンサクの葉芽と花芽



キリンソウ





## 『一から原木シイタケ栽培』を 楽しみましょう

こうべ森の学校では、森林ボランティア活動の一環として森の保全活動をしながら、森の恵も楽しんでいます。  
その恵の一つとして、下記のとおり、会員の方を対象とした「原木シイタケ栽培」体験の参加者を募集いたします。  
経験のない方でも安心！ スタッフがサポートしますので、お申込みをお待ちしています。

- 活動場所 = 再度公園 周辺  
(山歩きができる服装で、弁当持参でお願いします。)
- 活動日 = 月例会開催日を除く 毎週 土曜日
- 集合時間等 = 午前9時30分に ログハウス「再度風楽山荘」前
- 募集人数 = 5名 (先着順)
- 参加費 = 無料
- 申込み等 = 下記まで、ご連絡ください。  
神戸市建設局公園部 森林整備事務所 内  
こうべ森の学校 担当  
☎078-371-5937 (平日のみ)

### 【栽培スケジュールの目安】 (詳細は、その都度決定します)

今年11月

① 原木の伐採  
(その場で、葉枯し、乾燥させる)

2025年1月

② 原木の玉切り  
(1m程度に切断し、ほだ木を作り  
栽培場所に運搬する)

2025年2月

③ シイタケ菌の桶え付け  
(ほだ木にドリルで穴を開け、  
駒菌を打ち込み、仮伏せし、養生する)

2025年3~4月

④ ほだ木を本伏せに組み直し  
(風通しと、水やりで乾燥を防止する  
※2ヶ月に1回程度は、天地返しが必要)

2025年 秋 以降

⑤ シイタケの発生と収穫  
(早ければ、翌年の秋ごろには発生し、  
上手くいけば、2~3年は収穫できる)

## ○次回開催のご案内



12月15日（日）受付：AM9：30～10：00

活動時間：AM10：00～PM3：00

活動内容 AM：全員森の手入れ

PM：森の手入れ、**クリスマスリース作り**、自然観察に分かれて活動  
**昼食時に豚汁を準備します。**

### ■こんな天候の時は中止です

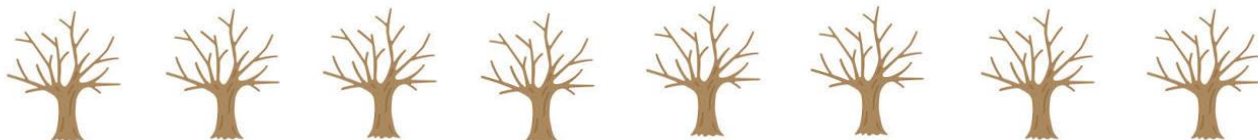
但し、当日朝7時前のNHK-TV天気予報で、警報発令又は兵庫県南部の午前の降水確率が50%以上の場合は中止します。

### ■初めて参加される方

初めて参加される方は、初心者講習の準備をしますので事前に表の「森の学校担当」に連絡してください。

### ■平日活動のご案内

森の手入れ、木工、公園美化などの活動を平日（火・木・土）も行っています、興味・関心ある方は、まず、月例会に参加して会員登録してください。



## ○令和6年度月例会カレンダー

こうべ森の学校 2024年度 月例会日程表（偶数月ー第3日曜日・奇数月ー第2土曜日）										
月	日	AM10：00 ～12：00	PM12：45 ～14：45	備考	月	日	AM10：00 ～12：00	PM12：45 ～14：45	備考	
4	21（日）	全員森の手入れ	森の手入れ・木工・自然観察の中から希望のグループに分かれて活動  <b>終了</b>		10	27（日）	こうべ森の文化祭			
5	11（土）			森の手入れ	森の手入れ・木工・自然観察	11	9（土）			
6	16（日）					11	19（火）	体験学習（木の芽福祉会）		
7	13（土）					12	15（日）	全員森の手入れ	森の手入れ・木工・自然観察の中から希望のグループに分かれ	クリスマスリースづくり 昼食等の提供を予定
8	18（日）					1	11（土）			
9	14（土）					2	16（日）			
10	20（日）			3	18（土）					

◎平日活動のご案内（休校日…5/4・8/13・8/15・12/28～1/4）

森の手入れグループ、木工グループとも…毎週火・木・土曜日、9：30集合～15：00

月例会に参加後は、どなたでも予約なく参加できます。

以下の場合には活動はお休みです。

月例会：当日朝7時前のNHK天気予報で、兵庫県南部のAM降水確率が50%以上の場合及び大雨・洪水・暴風警報発令中

平日活動：当日朝7時前のNHK天気予報で、兵庫県南部のAM降水確率が60%以上の場合（木工グループ除く）