

# 教育長会見

2024年12月16日

～ やりたいことに、きっと出会える～

**KOBE◆KATSU (コベカツ) 始動!**

---

# 現在の中学校部活動の状況

## 1

### 部活動の選択肢が少ない・選べない

- ・学校ごとに種目や部活数にバラつきがある
- ・少子化による廃部・休部の加速

## 2

### 部活動に起因するトラブルの増加

- ・人間関係のトラブル、苦情、ケガの対応など負担が増大
- ・教員不足が深刻化する中で教員が顧問となる仕組みは限界

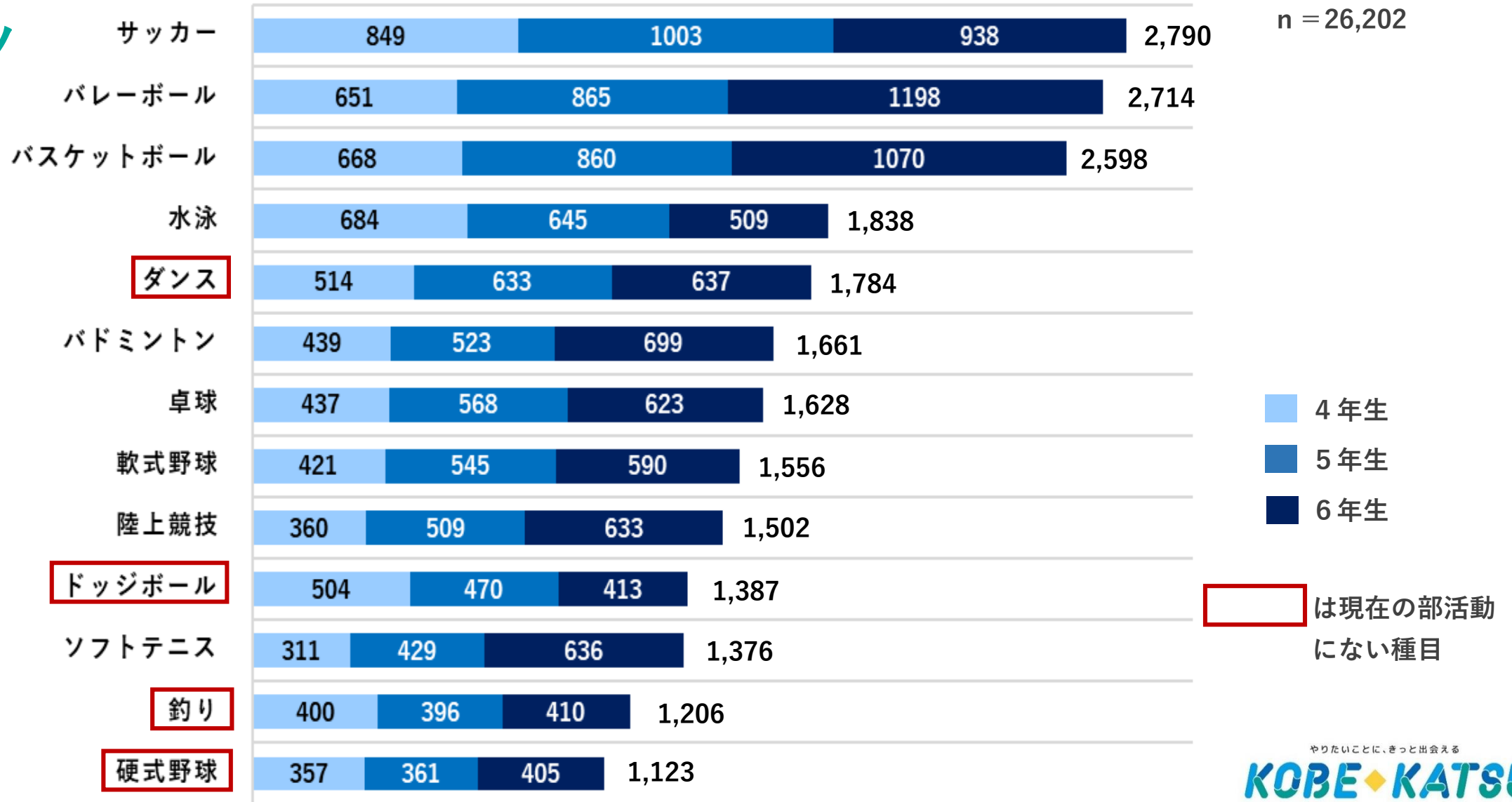
## 3

### 生徒・保護者の意識の変化

- ・生徒・保護者のニーズは、より「楽しむこと」に変化
- ・ダンス、料理、釣り、eスポーツなどの希望も

# 児童のニーズ（2024年7月アンケート）

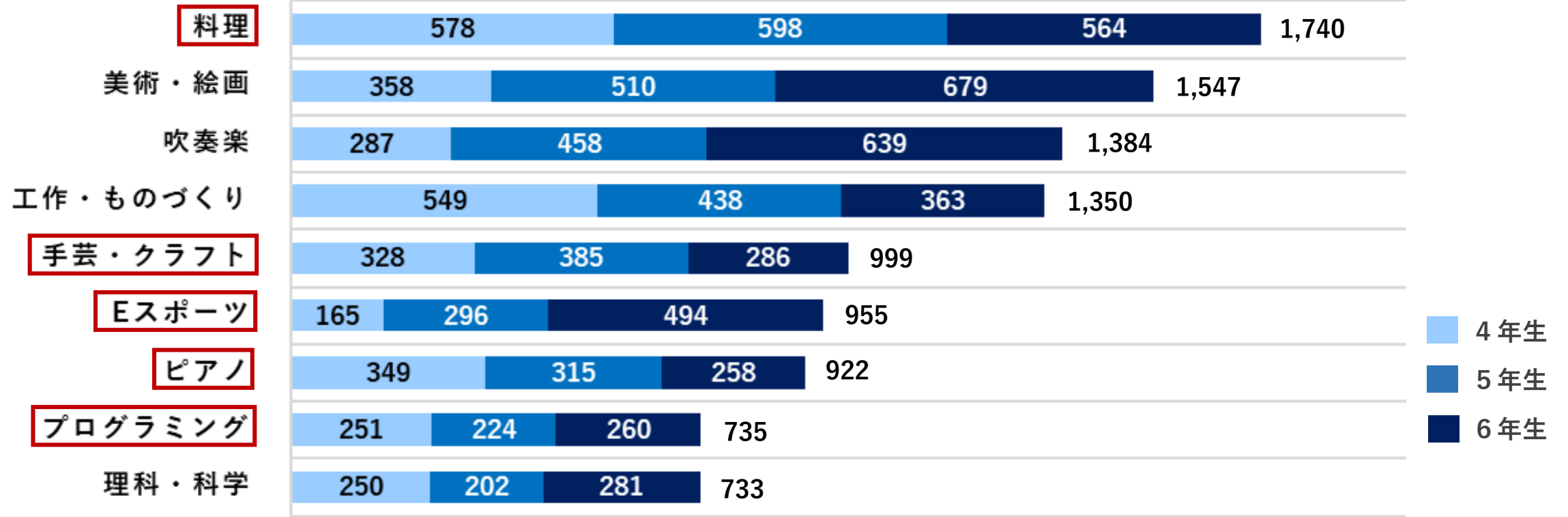
## スポーツ



# 児童のニーズ（2024年7月アンケート）

## 文化活動

n = 26,202



は現在の部活動  
にない種目

# 部活動から「KOBE◆KATSU」へ

2026年に部活動を終了



平日を含めた取り組みは政令市初

平日・休日ともに、生徒が地域の方々とともに活動する

コ ベ カ ツ  
「KOBE◆KATSU」を開始

- ・ 2026年という期限を設定し、関係する多くの方々に幅広く協力をお願いしながら取り組みを推進します。

※ 「KOBE◆KATSU」 = 「神戸の地域クラブ活動」

# 「KOBE◆KATSU」の目的

## 1 子供たちの選択の幅を広げます

- ・校区に関係なく、生徒が多様な活動から「やりたいこと」を主体的に選択して参加できる環境を将来に渡って確保

## 2 学校での教育活動を充実させます

- ・教員の負担を軽減し、本来業務に注力
- ・学校として、個々の生徒への支援や指導等を充実

## 3 多世代交流・地域の活性化につなげます

- ・中学生が地域の方々と一緒にスポーツ・文化活動を楽しんだり、地域の特性に応じた活動（伝統行事など）に参加

# 部活動と「KOBE◆KATSU」の違い

	部活動	「コベカツ」
運営主体	学校	地域の様々な団体（登録制）
指導者	教員、部活動指導員	多様な人材、希望する教員(兼職兼業)
参加者	当該校の生徒	生徒等（参加範囲を柔軟に設定）
活動場所	学校施設	学校施設、地域の諸施設
費用負担	部費（実費相当）	月会費等
保険	日本スポーツ振興センター災害共済	スポーツ安全保険等

- ・ 運営主体として、地域の様々な団体に幅広く参画いただきます。
- ・ 運営に必要な最低限の費用は、保護者の皆様にご負担いただきます。



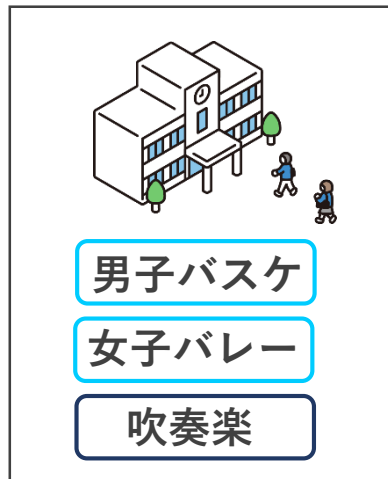
# 「KOBE◆KATSU」の特徴

活動の種類（実施主体）			活動の主な目的	特徴
民間 クラブチーム	選手コース 普及クラス	民間	競技力向上 技術向上	資格を有した指導者等による 専門的指導
教室・講座	文化・スポーツ 教室	民間	技術・技能向上 趣味	資格を有した指導者等による 専門的指導
「コベカツ」	技術・技能向上を目指す クラブ	多様な 活動団体	技術・技能向上	競技経験のある指導者等による 専門的指導
	スポーツ・文化活動に親し むことを目的としたクラブ		機会確保 楽しむ・親しむ	趣味を一緒に楽しむような活動
	レクリエーションクラブ		趣味を楽しむ 多様な交流	

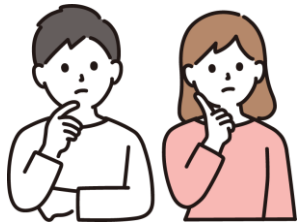
- ・ 技術・技能向上を目指す活動から、運動機会の確保、多世代で趣味などを一緒に楽しむ活動まで、多様な活動に広がっていきます。

# 「KOBE◆KATSU」の特徴

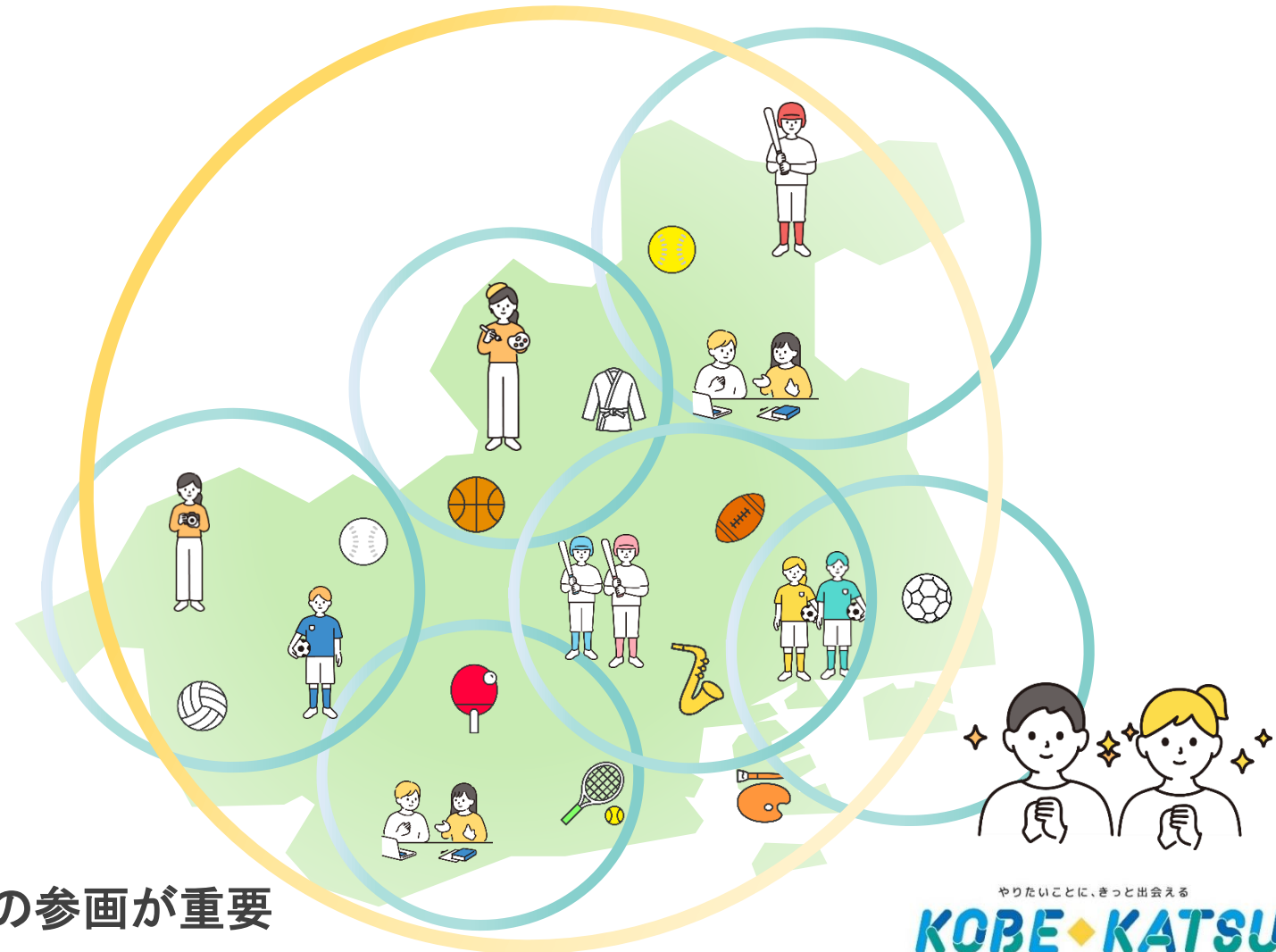
<これまでの学校部活動>



原則として生徒は  
各校の種目から選択

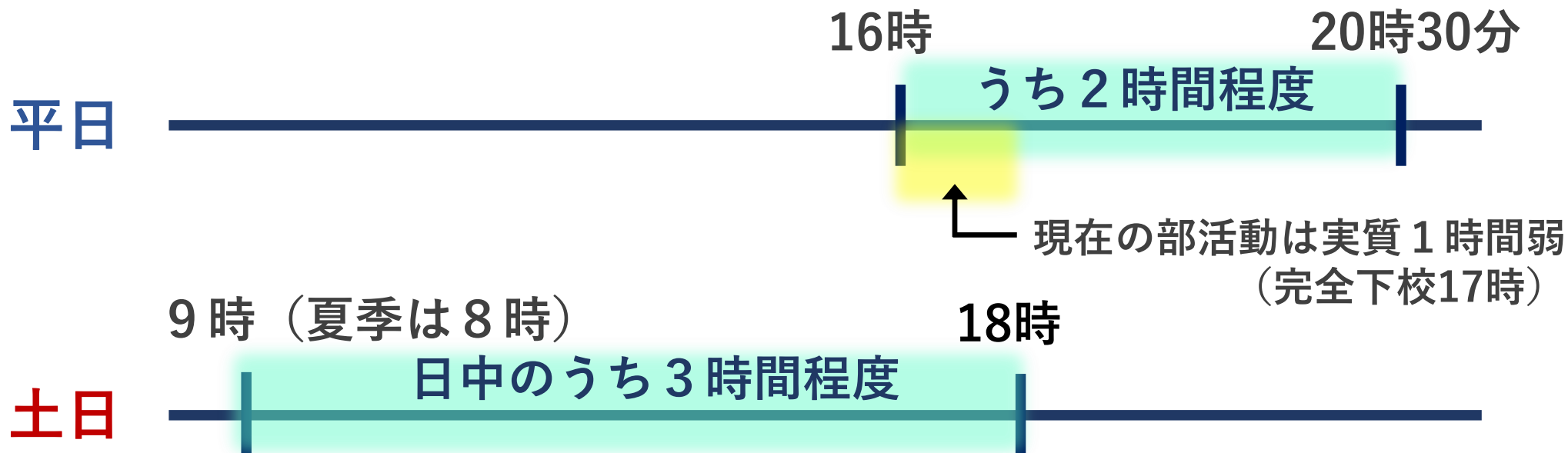


【コベカツでの校区を越えた活動】



実現のためには  
幅広い活動団体の参画が重要

# 「KOBE◆KATSU」の活動時間



平日夜間の活動も可能

土日のみの活動も可能

# 「コベカツ」の活動主体

総合型地域スポーツクラブ

競技団体・文化芸術団体

大学

民間企業・NPO

地域の団体等



保護者の参加

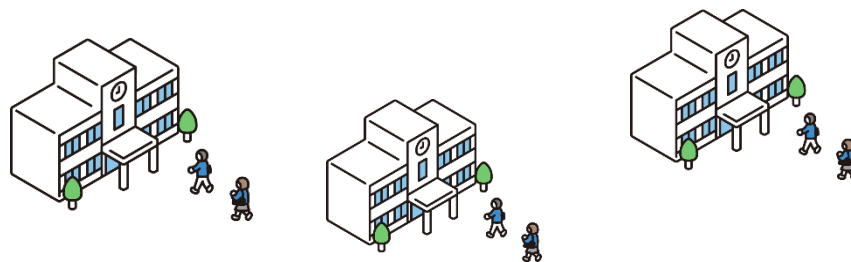


希望する教員の参加

申請

コベカツクラブ

登録



神戸市内の中学校施設を利用可能



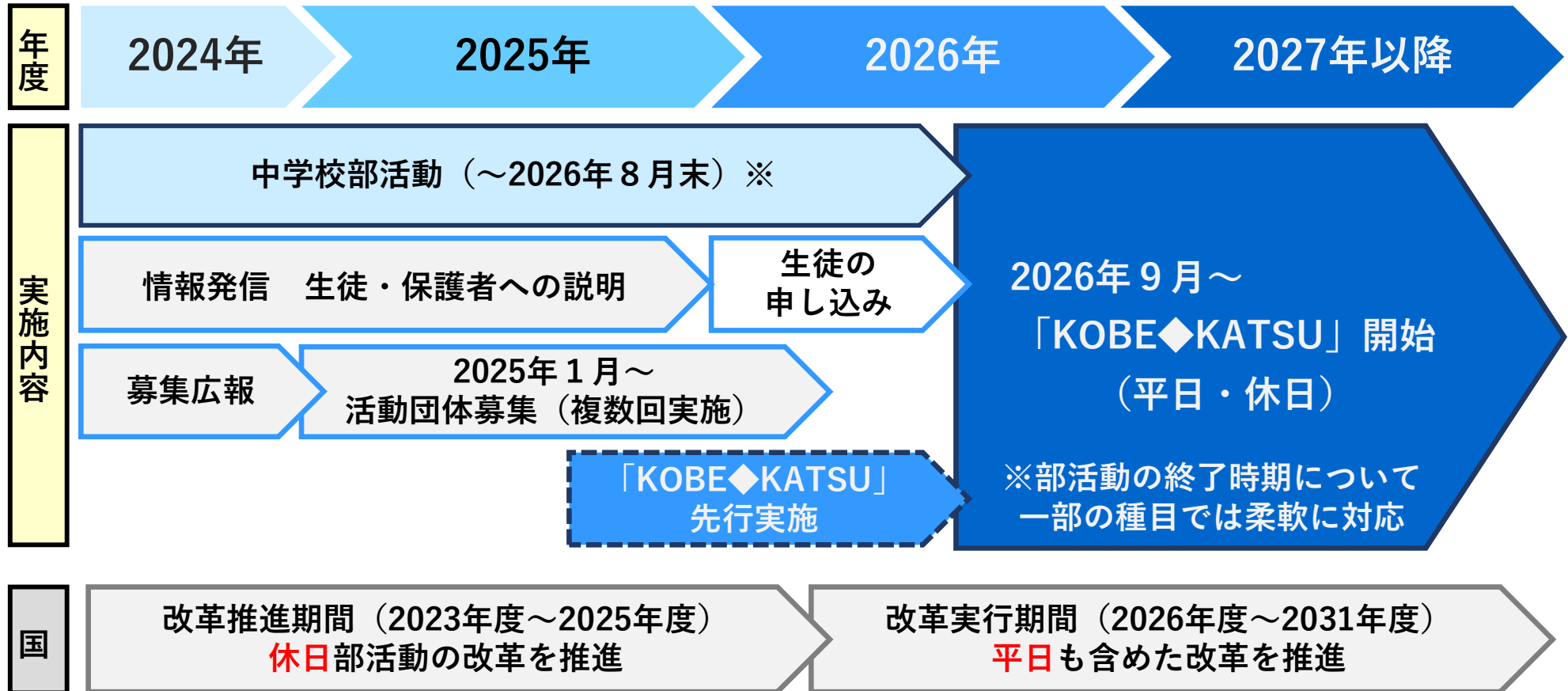
小学生や地域住民の活動に中学生も参加

多世代交流が広がる

やりたいことに、きっと出会える

KOBE♦KATSU

# スケジュール



キービジュアルが決定しました

---



やりたいことに、きっと出会える

# KOBE◆KATSU



# キービジュアルについて

## ロゴマーク

- ・子供でもない大人でもない「中学生」をいきいきとしたトーンで表現

## ビジュアルデザイン

- ・アーティストのAYAKA FUKANOさんのデザインにより、コベカツの楽しさやワクワク感を表現
- ・上部には神戸の山並み、下部には神戸港をイメージしたカラーを配置





**専用ホームページを開設しました**

---



やりたいことに、きっと出会える

**KOBE**◆**KATSU**

[生徒・保護者の皆さま向け情報](#) [活動団体の皆さま向け情報](#) [企業の皆さま向け情報](#) [登録・申請について](#)

[コベカツニュース](#) [プライバシーポリシー](#)

 スマートこうべ

 **KOBE** **BE KOBE**

MENU

活動団体（コベカツクラブ）を募集します

---

# 「コベカツクラブ」のあり方についての方針の策定

各団体が活動・運営を行う際の指針となる「方針」を策定

## 「コベカツクラブ」とは

- ・神戸市教育委員会の登録を経て活動する団体（年度ごとの更新制）

## スタッフの配置

- ・団体の代表者は18歳以上（高校生は除く）とし、**団体は3名以上で構成**する。（学生だけでの構成は不可）
- ・複数の「コベカツクラブ」の運営を行う場合に、責任者及び会計は兼ねることができる。（指導者を兼ねる場合は要協議）
- ・希望する教員は兼職兼業の許可を得て活動が可能。

# 「コベカツクラブ」の主なルール

## 全スタッフの研修受講（必須）

- ・活動にあたる前に研修を受講
- ・熱中症予防、ハラスメント防止、中学生への指導等、安全管理など



## 会費（指導者の報酬＋消耗品費など）

- ・各活動団体が定める
- ・学校施設を利用いただくことで、可能な限り低廉な金額を設定



## 保険の加入（必須）

- ・生徒・指導者の保険加入（例：スポーツ安全保険 生徒800円／年）

# 「コベカツクラブ」の応募資格

- 中学生が参加できること
- 営利が主目的ではないこと
- 安全確認、事故やトラブルの未然防止に努めること
- 体罰・暴言・ハラスメントを決して行わないこと
- 個人情報適切に取り扱うこと
- 上記などのほか、「方針」に則った活動・運営を行うこと

# 参考データの公表



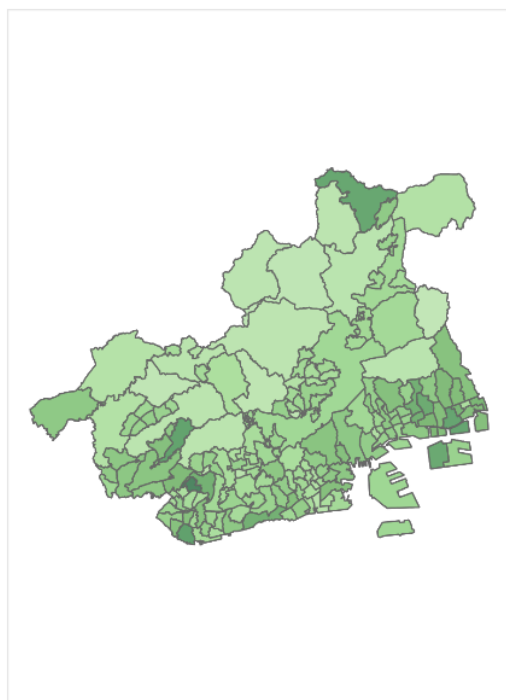
## 小学生のアンケート結果（2024年7月 学年別） 中学生になった時にやってみたい活動【小学4・5・6年生の合計】

登録・申請について



### 小学校区

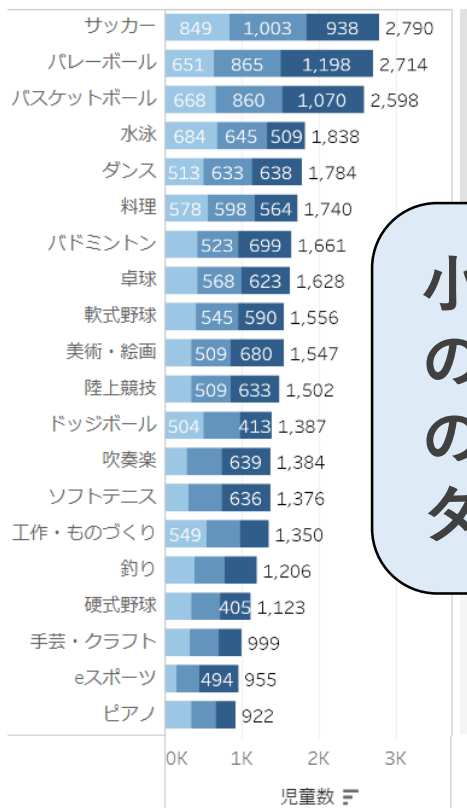
小学校区を選択すると、その小学校の児童の回答が右の図（グラフ）に表示されます



最小 児童数と色の対応 最大  
13 1,165

### やってみたい活動

種目を選択すると、その種目の小学校区ごとの分布が左の図（マップ）に表示されます



■ 4年生 ■ 5年生 ■ 6年生

小学校区ごとの小学生のニーズのデータや、中学校ごとの現在の部活動の種目や部員数のデータ等を公表

\*神戸市立小学校の4～6年生 35,915人のうち 26,202人（回答率73%）の回答結果を反映しています。



MENU

やりたいことに、きっと出会える

# 登録申請の方法

## 【申請の流れ】

# e-KOBE

1. ウェブページから必要事項を入力して登録申請
2. 教育委員会の審査
3. 結果通知

## 【スケジュール】

- |       |           |
|-------|-----------|
| 1月16日 | 募集開始（1回目） |
| 2月16日 | 応募締め切り    |
| 3月中旬  | 審査結果通知    |
| 3月下旬  | 登録クラブの周知  |
| 6月頃   | 募集開始（2回目） |

氏名 **必須**

氏名(姓)

氏名(名)

氏名カナ **必須**

氏名カナ(セイ)

氏名カナ(メイ)

郵便番号

郵便番号(ハイフンなし)

住所を検索する

住所

都道府県

市区町村

番地、建物名

- ・コベカツクラブ名
  - ・所在地・電話番号
  - ・連絡責任者
  - ・事前確認事項（チェック）
  - ・活動種目
  - ・責任者
  - ・責任者生年月日
  - ・責任者職業
  - ・会計担当者
  - ・活動頻度
  - ・活動時間・活動場所
  - ・会費
  - ・入退会方法
  - ・中学生以外の対象者
  - ・募集人数の上限
  - ・募集エリア
  - ・構成員
- など



# 活動団体の確保に向けた取り組み

- 1 ・現在の小学生が希望する活動をエリアごとに示してマッチングを図り、**複数回に渡って公募を実施**
- 2 ・現行部活動で部員数が多く、引き続き高いニーズが見込まれる種目について、**概ね区ごとに一定数のクラブを確保**できるよう調整
- 3 ・申請が少ない地域については、2回目以降の公募において、地域の団体や競技団体、保護者等に**個別に働きかけ**を実施

# KOBE◆KATSUへの参画イメージ（例）

現在の部活動の種目ごとに、地域の中で指導できる方や、見守りできる方（保護者も可）を見つけていただくことで、部活動と同じような活動を続けることも可能です。

## 中学校部活動



顧問による指導



# 市内各団体の紹介

## 【コベカツ体験会 共催団体】



NPO法人  
KOBE ジュニア  
ハイスクールクラブ

2022年4月設立



中学生を対象として、ラグビー部、フェンシング部、ドラゴンボート部、セーリング部、茶道部、メディア部の活動を定期的に各地で展開中

### 岩田 哲也代表の創部の想い

昨今の中学校部活動は、様々な制限がかかり活動自体が年々難しい状況になっています。『子供達にとって、とても大切で、かけがえのない多感な時期を何かに夢中になって取り組める環境をしっかりと整えてあげたい』そういった想いを共有する有志が集まりクラブを立ち上げました。

やりたいことに、きっと出会える

KOBE♦KATSU

# 市内各団体の紹介

## 【神戸大学起業部（Plastruclub）】

- 現在の生徒のニーズに対応し、生徒自身が活動内容、日時、場所を選択して参加できるマッチングサイトを開発中。
- 中学生は、近くの学校で、回数を自由に選択して、複数の種目にチャレンジできる。（ダンス、卓球、サッカー、バスケ、バレー、吹奏楽等）
- 来年1月に、ダンスと卓球の体験会を企画。種目経験のある大学生指導者を活用。PR動画を作成し、YouTubeで発信中。



やりたいことに、きっと出会える

# 市内各団体の紹介

## 【神戸山手女子中スポーツクライミング部】

保護者による創部 ▶ コベカツの開始に向けて  
NPO法人設立準備中

- ・ 2024年4月創部 毎週火・木16時～、土13時～活動中
- ・ 小学5年生からスポーツクライミングを始めた生徒（現中2）が、両親に相談したことがきっかけで創部。
- ・ コベカツへの参画を機に、神戸に「スポーツクライミングのコミュニティ」を広げたいとの意向。
- ・ 「クライミングのまち神戸」の推進に向けて、すでに民間助成を受けて活動中。



やりたいことに、きっと出会える

**KOBE◆KATSU**

# KOBE◆KATSU体験会

【11月16日～12月22日部活動にはない種目を中心に実施】

テーマ：とにかく楽しむ“Let's Enjoy”

参加者：コベカツの移行期に中学1・2年となる、小学校5・6年生

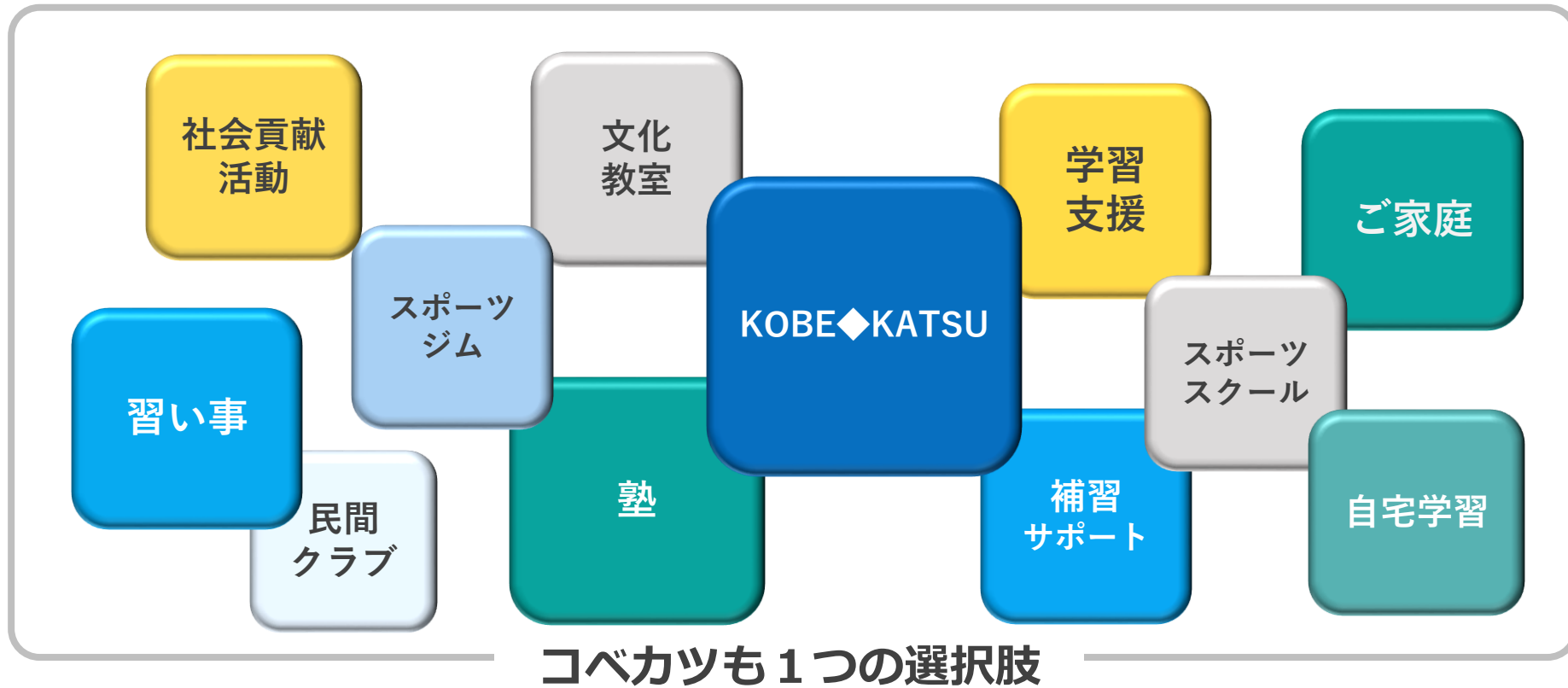
実施種目：ボルダー、ダンス、ドッジボール、フェンシング、釣り、ラグビー、  
茶道、華道、料理、美文字（書道） 計10種目を実施



やりたいことに、きっと出会える

KOBE◆KATSU

# 中学生の放課後・休日の新たな過ごし方



中学生が放課後や休日の過ごし方を主体的に考え、判断するきっかけに！  
「コベカツ」が子供たちにとってワクワクするような活動に！

やりたいことに、きっと出会える

# KOBE ◆ KATSU

