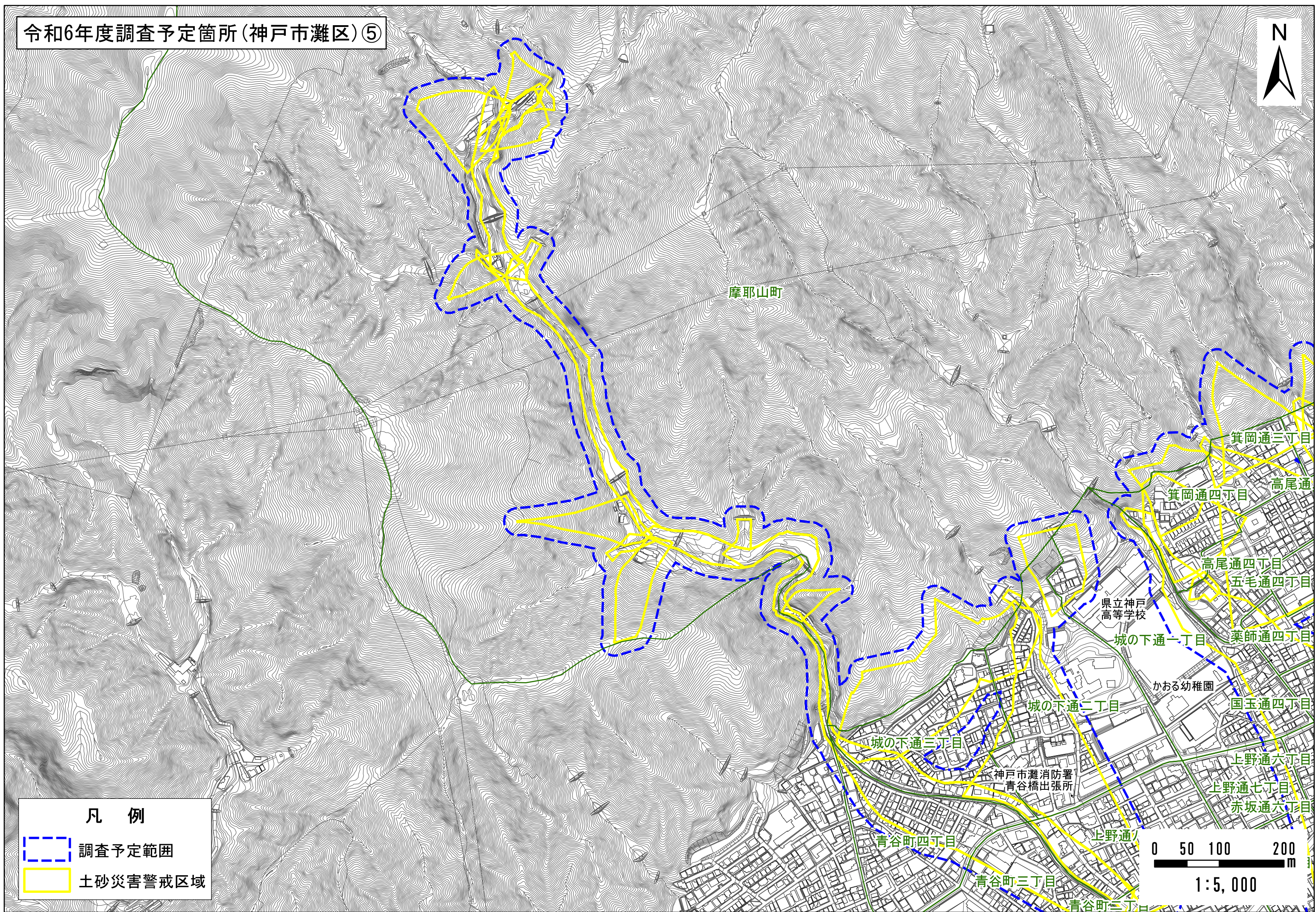


令和6年度調査予定箇所(神戸市灘区)⑤



摩耶山町

箕岡通三丁目

高尾通

箕岡通四丁目

高尾通四丁目

五毛通四丁目

県立神戸  
高等学校

城の下通一丁目

薬師通四丁目

かおる幼稚園

国玉通四丁目

城の下通二丁目

城の下通三丁目

神戸市灘消防署  
青谷橋出張所

上野通六丁目

上野通七丁目

赤坂通六丁目


青谷町四丁目


上野通

青谷町三丁目

青谷町二丁目

凡例

 調査予定範囲

 土砂災害警戒区域



1:5,000