

■ 施設の概要

高齢者向けの施設を主体に、学習塾や子育て支援施設、交流の場を整備

<機能>

- ・サービス付き高齢者向け住宅 ・認知症高齢者グループホーム
- ・デイサービス ・訪問介護事業所
- ・学習塾 ・子育て支援施設 (児童発達支援施設予定)
- ・交流ホール

■ 交流の場の提供

メインエントランスを交流ホールとして整備。読書や学習等に利用できる空間とし、地域住民が生涯学習を楽しめる場とするとともに地域交流イベントを開催。



交流ホール



図書コーナー

交流ホールイメージ(ココファン吹田SST)

Gakken図書コーナー

学研の書籍は子供向けだけでも
4,000冊以上のラインナップ



マルシェ (野菜販売)

■ 建築概要

建物規模：1棟 地上5階建 (一部低層化)

構造：鉄筋コンクリート造

建築面積：1602.52㎡

延床面積：6,465.81㎡

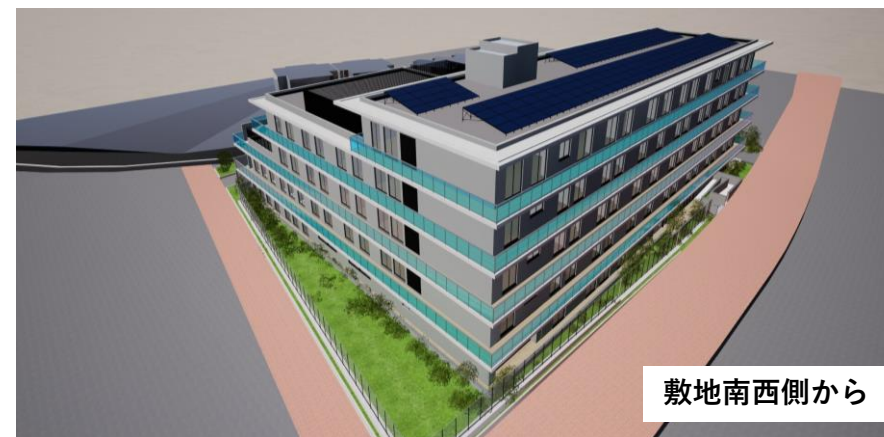
戸数：125室 (定員189名)

サ高住：107室 (定員146名)
グループホーム：18室 (定員18名)
デイサービス：(定員25名)

■ 完成予想図



敷地北東側から



敷地南西側から