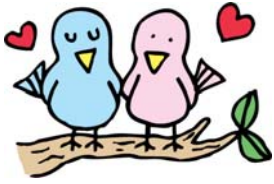


モーツァルト保育園

〒658-0015 神戸市東灘区本山南町8丁目3番3号

TEL 078-431-3111 FAX 078-431-3101

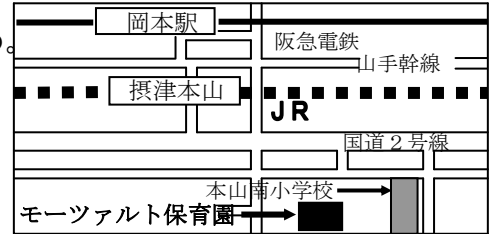
ホームページ <http://mozart-hoikuen.com>



♪園には、選ばれたモーツァルトの曲が静かに流れています♪

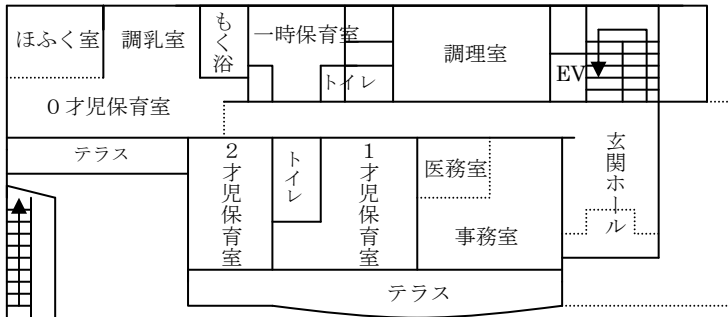
保育方針 「こころ」と「からだ」を元気いっぱいにしていきましょう。

- 愛 おもいやりの心 みんなと仲良くできる元気な子ども
- 開 すなおな心 だれにでもあいさつできる元気な子ども
- 創 勇気をもつ心 勇気を出してはばたく元気な子ども



※JR摂津本山より徒歩10分

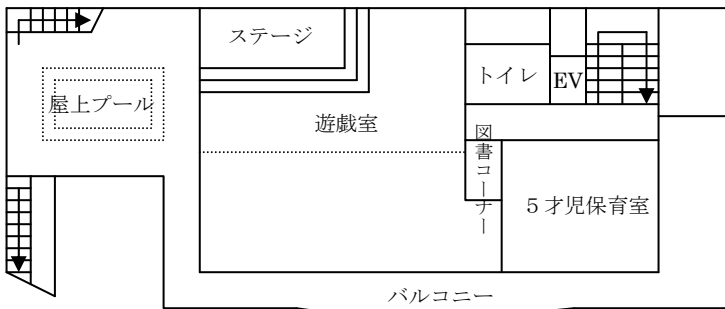
1 F



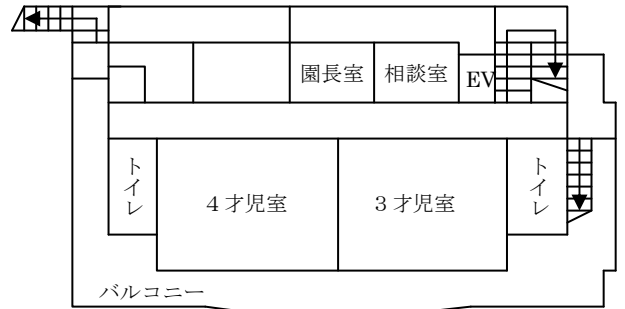
- 太陽、風、木のぬくもりを感じる園舎。
- 床暖房完備（0～2才児）
- 各保育室はコーナー遊びができるように環境づくりをしています。
- 屋上、遊戯室が広く、のびのび体を動かすことができます。
- 保育時間 7時～19時の延長保育及び一時保育を実施
- 児童定員 90名
- 職員数 園長 保育士24名（男性保育士2名）
嘱託医（内科：奥谷小児科 歯科：倉井歯科 眼科 耳鼻科）

・施設構造／鉄筋コンクリート ・敷地面積／800,00㎡ ・延べ床面積／802,74㎡

2 F



3 F



1日の過ごし方

0～2才児

3才児以上

7:00	遊び	おやつ	遊び	風食	絵本	お昼寝	目せめ	おやつ	16:00	降園の準備	19:00
順次登園・朝の健康観察	8時	9時	10時	11時	12時	13時	14時	15時	順次降園		
	遊び	おやつ	朝の音楽活動 (リズム遊び)	風食	絵本	お昼寝	目せめ	おやつ			

- リトミックを全ての年齢に導入しています。入
- 絵本の読み聞かせを毎日行います。
- 職員は研究を重ね、良い本との出逢いを大切にします。



リトミック

「見て」「聞いて」「触れて」感じ、そして感動することが出発点になるリトミック教育を毎日の保育の中に取り入れます。音楽を注意深く聴き、即座に反応し全身で表現することの中で「即時反応」「注意力」「集中力」「記憶力」「思考力」等を養っていきます。

絵本の読み聞かせ

子どもの心が豊かに育っていくためには、ことばの健全な発達が不可欠です。絵と文で構成され、豊かな想像の世界をつくりだす絵本が子どもたちの限りない想像力をはぐくみ、物事を深くとらえ、考えることのできる「ことばと心」を育ててくれます。0才～5才まで毎日実践していきます。

食育



野菜を育て、収穫し、味わうなどの体験を通し、食べ物の大切さを感じることを大切にしています。

ライブカメラ

平日（月～金）午前10時から11時半まで、お様の様子をライブカメラにてお届けします。パソコンもしくは携帯からご覧頂けます。（入園された方にパスワードをお知らせします。）



保育行事

4月 始業式 入園式
慣れるための保育

5月 子どもの日のつどい
春季健康診断

6月 ぎょう虫・尿検査
歯科健診
個人懇談

7月 七夕祭り プール遊び
お泊り保育(5歳児)

8月 夏季保育

9月 敬老の日の訪問
※内科健診……年2回
眼科・歯科……年1回

10月 運動会
秋の遠足

11月 秋季健康診断

12月 音楽会
クリスマス会
おもちつき

1月 お正月遊び

2月 節分(豆まき) 生活発表会

3月 ひな祭り お別れ遠足
卒園式 修了式

※毎月、身体測定、避難訓練、お誕生会をします。

★幼老交流(老人ホームとの)や地域の小学生との交流もあります。

給食

- 主食、副食の完全給食
- 手づくりおやつ
- 食べ物アレルギー除去実施
- 旬の食材を中心につくりま
- 月一回バイキング給食実施



通常保育料以外の費用

(保育園に別紙ご用意しています)

主食費 2,500円/月(3才以上)
 リース布団料 1,500円/月(全員)
 日本ｽｰｯ振興ｽｯ掛金 240円/年
 制服(3歳児以上) 約20,000円
 体操服(2歳児以上) 上下組 3,900円
 延長保育料
 30分 2,500円/月
 1時間 4,500円/月
 (利用者のみ)

