

# 北須磨保育園

神戸市須磨区友が丘3丁目107（多井畑小学校南隣り）

TEL 078-792-0674

FAX 078-794-6707

ホームページ

<http://www.kitasumahoiku-center.or.jp/>

メールアドレス

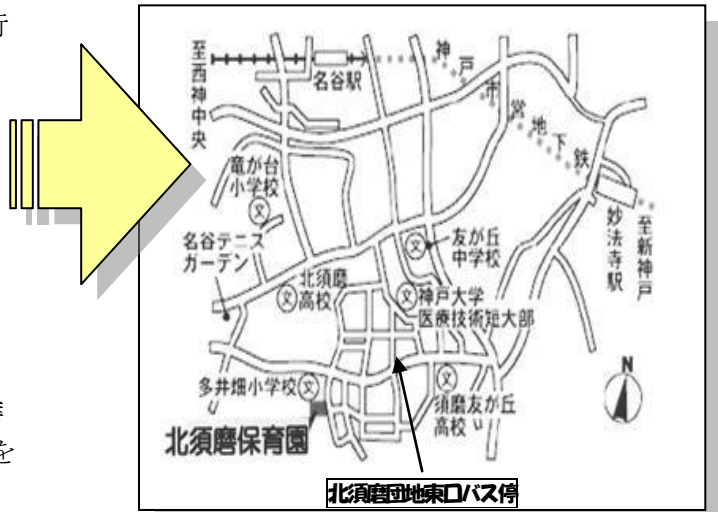
[kitasuma@hoiku-kobe.or.jp](mailto:kitasuma@hoiku-kobe.or.jp)

創立 1969年（昭和44年）4月1日  
定員 110名 2号67名 3号43名  
理事長 羽根田 一清  
園長 米田 芳恵  
職員数 27名（園長・主任保育士・  
保育士17名、栄養士・調理師3名・  
パート職員5名）  
嘱託医 内科・歯科・眼科・耳鼻咽喉科

## 北須磨保育センター周辺地図及び交通機関のご案内

地下鉄妙法寺駅より市バス73系統名谷駅行  
又は、地下鉄名谷駅より市バス73系統妙法寺  
駅行に乗車、北須磨団地東口のバス停で下車。  
西に徒歩3分で多井畑小学校があり、南側の建  
物が北須磨保育センターです。

北須磨保育センターの施設は、北須磨幼稚園  
との合築の施設です。震災後に建て替えられセ  
ンターは南面に面し、いつも太陽が差し込む明  
かるい園舎です。グループには、特別養護老人  
ホーム友が丘YUAIや知的更生施設こんには  
友が丘、神戸市より運営委託を受けている北須磨  
児童館など、保育から介護の総合福祉施設運営を  
行っています。



保育センターは

# 遊びの保育です

## 保育方針

遊びを通して、こどもの自主性、創造力の向上を、  
土や水、自然と遊ぶ体験の中から、こどもたちは自  
分の力を発見し、自立する心が育まれます。

北須磨保育園では「遊びの保育」を理念に掲げた  
保育一元化の施設です。保育時間は午前7時から  
午後7時まで。働くお母さんの立場に充分配慮した  
保育時間となっています。

### ☆入所できる年齢

生後6ヶ月から就学前まで

### ★給食(昼食とおやつ)

昼の給食は、当保育園で毎日調理する完全給食  
です。おやつも内容を工夫した手作りのものを提  
供しています。

※ 食物アレルギーなどのご相談に応じて、対応  
しています。お気軽にお尋ねください。

### ☆特別保育事業

一時的保育（緊急保育・リフレッシュ保育）  
及び障害児保育、地域子育て支援センターの  
活動を通じて、お母さんのための子育て支援  
事業を行っています。また、北須磨団地自治  
会や地区内の子供会との行事を実施するなど、  
地域との交流を積極的に取り組んでいます。

### ★通常保育以外の費用

- ・主食費 3才児以上のみ月額2,100円
- ・教育充実費 3才735円 4才以上1,500円
- ・絵本代
- ・学校健康センター掛け金  
年間240円（税込み）

### ☆ 休園日

日曜、祝日、12月29日より1月3日迄  
その他、災害及び非常のとき

## <保育時間>

開園時間 午前 7:00 ~ 午後 7:00  
 保育標準時間 午前 7:00 ~ 午後 6:00  
 保育短時間 午前 8:30 ~ 午後 4:30

延長保育時間 (別途保育料が必要)  
 30分延長 午後 6:00 ~ 午後 6:30  
 1時間延長 午後 6:00 ~ 午後 7:00

## 北須磨保育園年間の行事予定

4月	入園式 お誕生会と避難訓練 (毎月実施)	10月	体育祭 たまねぎ植え 幼児バス遠足 しろはとまつり
5月	お節句のもちづくり 幼児バス遠足 内科・歯科・眼科・耳鼻科・健診	11月	クッキーづくり (年長組)、交通安全指導、 親子遠足、お店屋さんごっこ
6月	親子のつどい ジャがいも堀り	12月	クリスマス会 もちつき大会
7月	宿泊保育(年長組) 保護者会 キャンプファイヤー(年中組)	1月	多井畑厄神まいり 親子マラソン大会 よい子のつどい (年長組)
8月	同園会	2月	個人懇談、ジャがいも植え
9月	ぶどう狩り遠足(年中組) ダイコンの種蒔き	3月	ひなまつり 卒園式

・教材園の畑では、色々な野菜づくりをしています。収穫物は、子どもたちと一緒に キッキング保育などをし、いつも元気な野菜好きの子どもが育ちます。保護者の方は年に一度、保育に参加していただきます (保育参加)

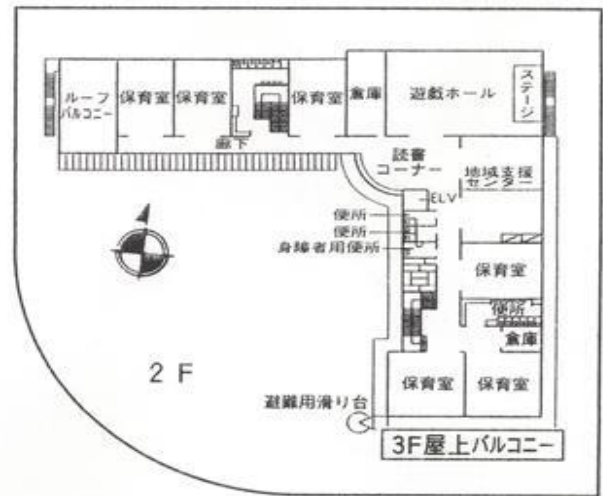
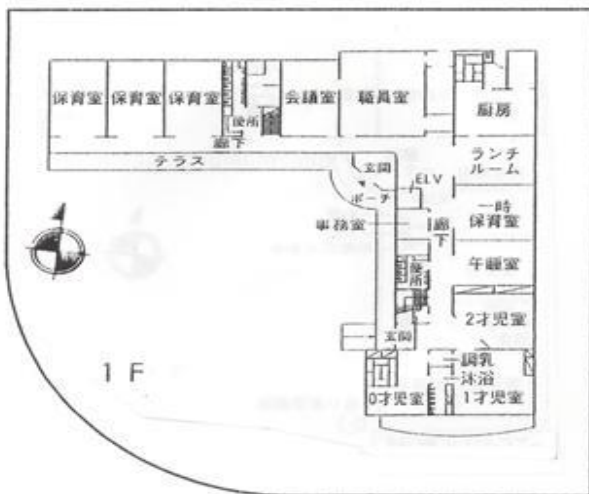
### ☆保護者との連絡

こどもの日々の生活記録は「連絡ノート」でお知らせします。

### ★毎月の「おたより」

昼食の献立表や各種の行事予定などを「学年だより」で毎月、お知らせします。

## 北須磨保育センターの施設概要



★施設構造・鉄筋造2階建 (1999年4月1日竣工)

☆敷地面積・3,419.96㎡ (内保育園1,148.06㎡)

★延床面積・2,077.31㎡ (内保育園1,056.91㎡)

☆施設設備・保育室・一時保育室、ランチルーム

地域子育て支援センター、調理室、調乳・  
 沐浴室、遊戯ホール (全室冷暖房完備)

★遊具・プール、砂場、鉄棒、滑り台などを設置

